



Vysoká škola technická a ekonomická
v Českých Budějovicích

ANALÝZA BEZPEČNOSTI A PLYNULOSTI SILNIČNÍHO PROVOZU VE VYBRANÉ LOKALITĚ

Autor bakalářské práce: Miroslav Šťastný

Vedoucí bakalářské práce: Doc. Ing. Rudolf Kampf, Ph.D.

Oponent bakalářské práce: Ing. Martina Hlatká

České Budějovice, červen 2017

MOTIVACE A DŮVODY K ŘEŠENÍ DANÉHO PROBLÉMU

- Zajímavé téma
- Vlastní zkušenost
- Křížovatky s negativními prvky



CÍL PRÁCE

- Cílem práce je na základě analýzy silničního provozu v dané lokalitě (v konkrétním městě, částí města), navrhnout odpovídající opatření (technické, technologické, legislativní apod.), vedoucí ke snížení negativních vlivů silniční dopravy na bezpečnost a plynulost silničního provozu v dané lokalitě. Návrhová opatření budou následně vyhodnocena.



VÝZKUMNÝ PROBLÉM

- Výzkumný problém se zabývá návrhem odpovídajících technických opatření na zvolených křižovatkách. Odpovídající technická opatření mají mít vliv k eliminaci nehodovosti a zlepšení plynulosti dopravy na zvolených křižovatkách.



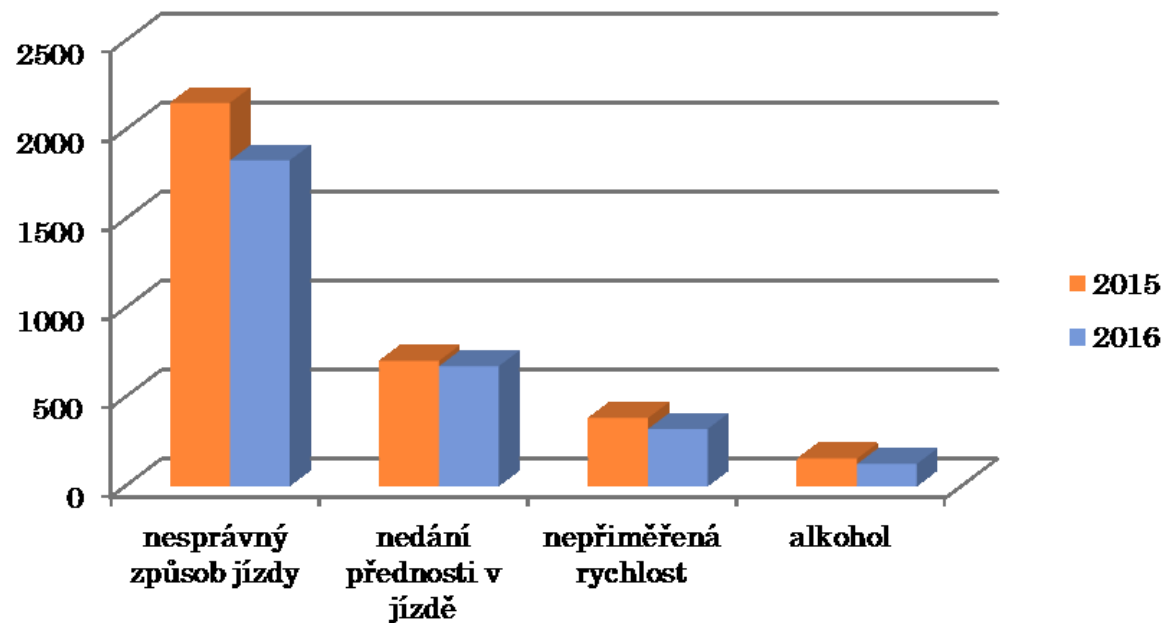
POUŽITÉ METODY

- Teoreticko-metodologická část:
 - Odborná literatura
 - Metoda sběru dat, informací a statistik
- Aplikační část:
 - Metoda sběru dat
 - Metoda pozorování



PŘÍČINY DOPRAVNÍCH NEHOD VE MĚSTĚ ČESKÉ BUDĚJOVICE

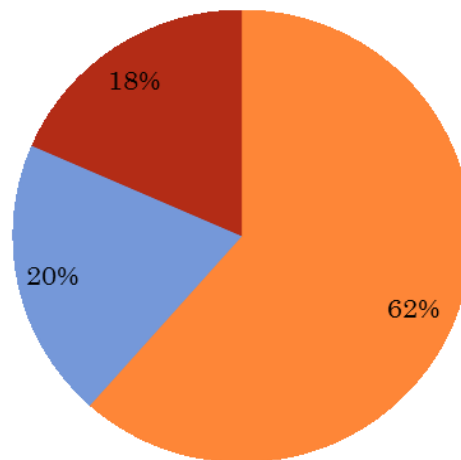
**Příčiny dopravních nehod ve městě České
Budějovice (2015,2016)**



TŘI NEJKRITIČTĚJŠÍ KŘIŽOVATKY PODLE OBYVATEL V ČESKÝCH BUDĚJOVICÍCH

Tři nejkritičtější křižovatky podle obyvatel v Českých Budějovicích

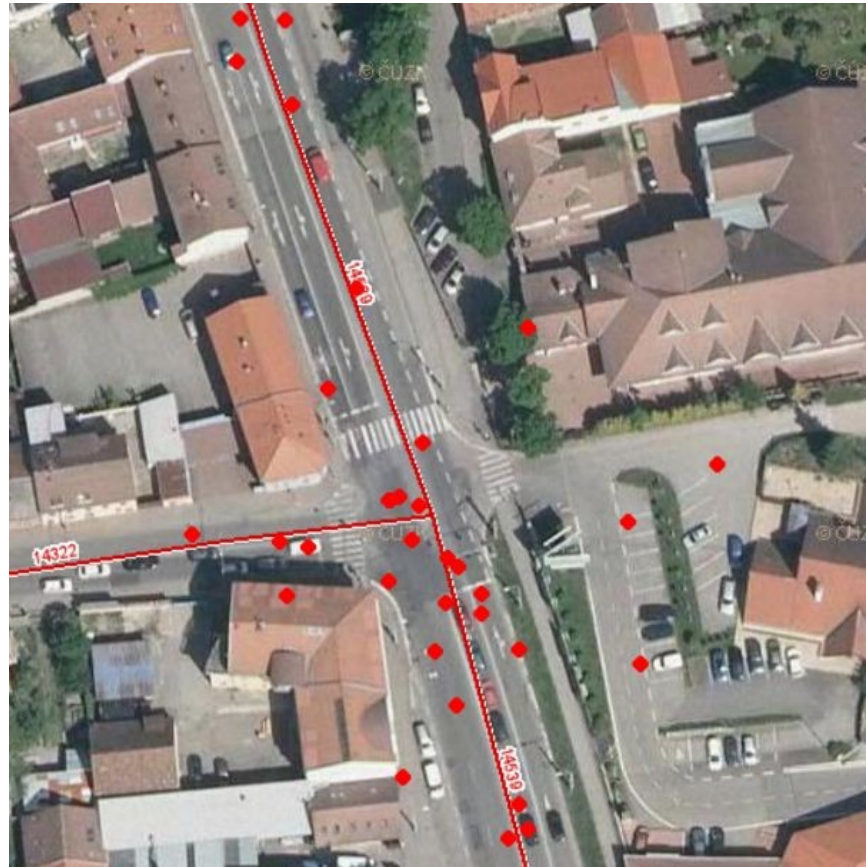
■ Jírovцова - Pekárenská ■ Husova - Na Dlouhé louce ■ Boreckého/ Rošického - Husova



NEHODOVOST KŘIŽOVATKY HUSOVA – NA DLOUHÉ LOUCE



NEHODOVOST KŘIŽOVATKY BORECKÉHO/ROŠICKÉHO - HUSOVA



NEHODOVOST KŘIŽOVATKY JÍROVCOVA – PEKÁRENSKÁ



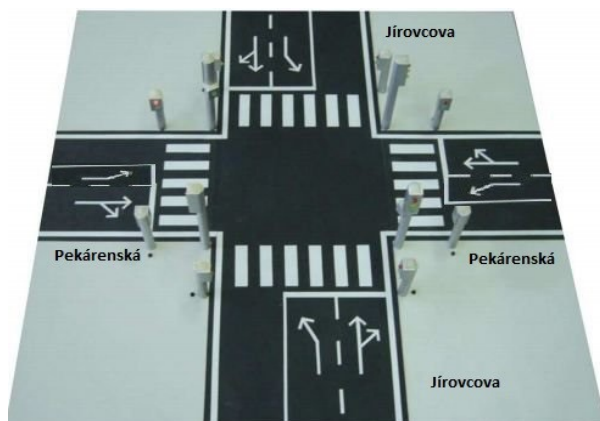
NÁVRHY OPATŘENÍ KŘIŽOVATKY JÍROVCOVA - PEKÁRENSKÁ

- Světelné signalizační zařízení
- Zpomalovací prahy
- Okružní křižovatka

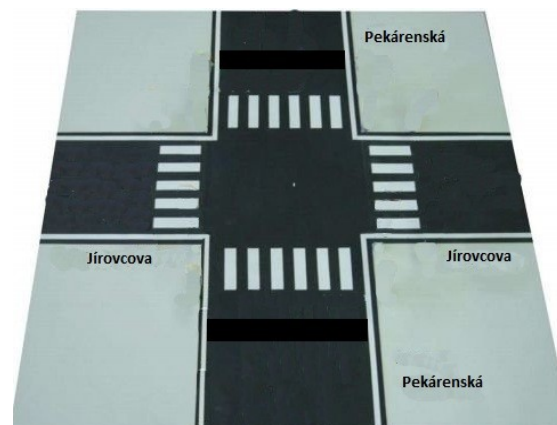


NÁVRHY OPATŘENÍ KŘIŽOVATKY JÍROVCOVA - PEKÁRENSKÁ

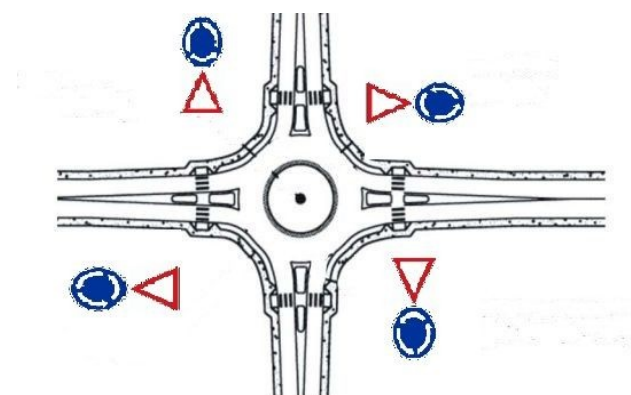
První návrh



Druhý návrh



Třetí návrh



DOPLŇUJÍCÍ DOTAZY

Doplňující dotazy od vedoucího:

- Budou Vaše opatření realizované?
- Jaké další opatření (která povedou ke zvýšení bezpečnosti a plynulosti dopravy) lze na danou oblast aplikovat? Prosím o stručnou charakteristiku.

Doplňující dotazy od oponenta:

- Myslíte si, že Vámi navržené řešení křižovatky pomocí SSZ nepřispěje ve městě k četnějším kongescím?



DĚKUJI ZA POZORNOST

