



Vysoká škola technická a ekonomická  
V Českých Budějovicích

# Analýza a vyhodnocení provozních nákladů vybrané linky MHD

Autor Bakalářské práce: Vít Anderle

Vedoucí BP: Ing. Martina Hlatká

Oponent BP: Ing. Jiří Čejka, Ph.D.

# Motivace a důvody k řešení daného problému

- ▶ Povinná praxe v rámci studia
- ▶ Aktuální téma
- ▶ Nové návrhy řešení
- ▶ Přínos pro dopravní podnik

# Cíl práce

- ▶ analýza provozních nákladů Dopravního podniku města České Budějovice a jejich členění
- ▶ výběr alternativ možnosti jejich snížení a doporučení vybrané alternativy a následné zhodnocení přínosu vybrané alternativy snížení provozních nákladů

# Úvod do problému

# Výzkumné otázky

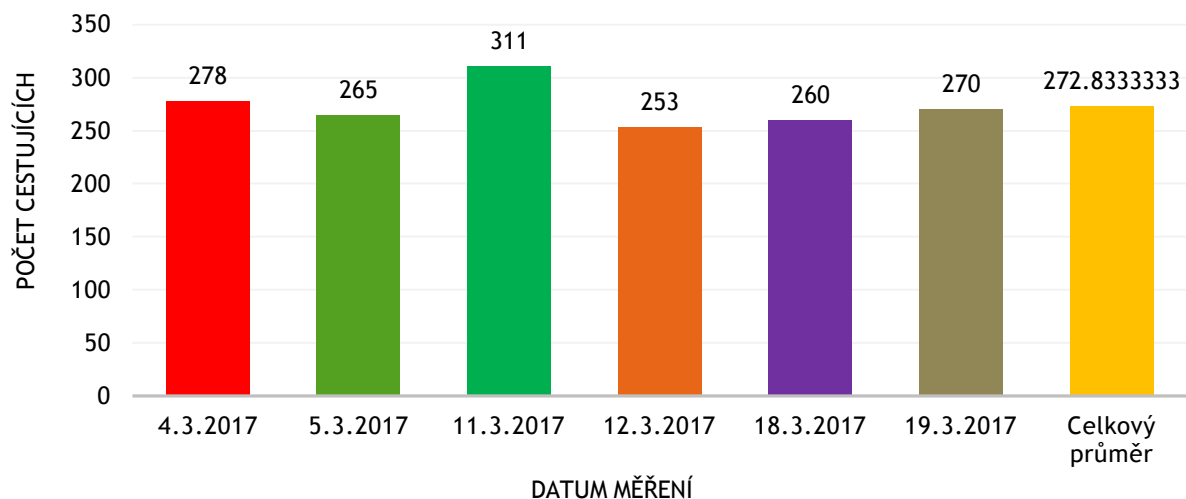
- ▶ Jaká je průměrná obsazenost linky č. 8 o víkendech a je tato obsazenost dostačující?
- ▶ Má podnebí vliv na to, kolik cestujících využije linku?

# Metodika práce

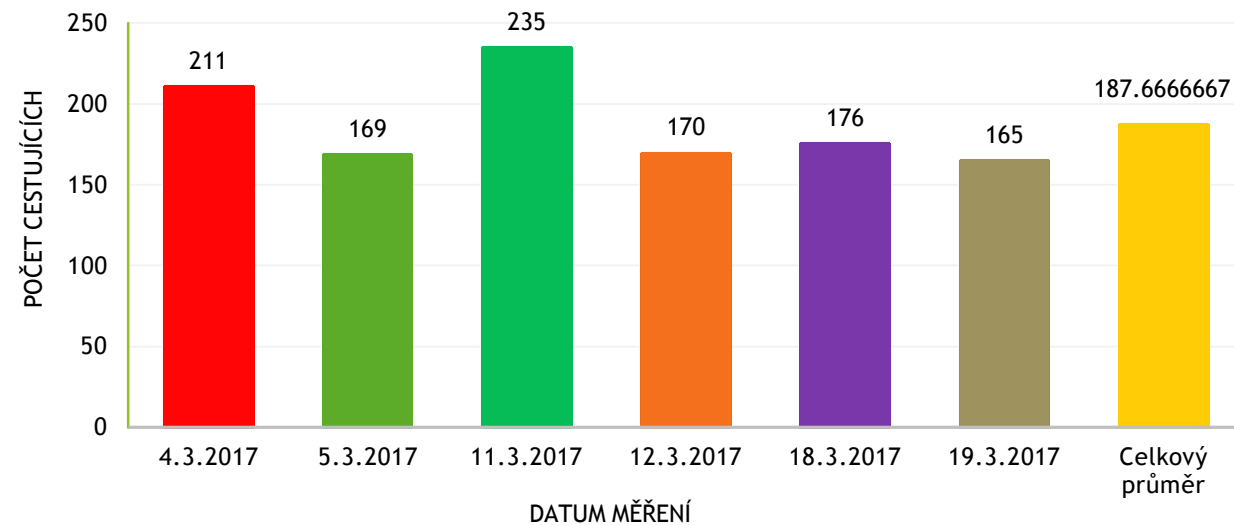
- ▶ Sběr, shromažďování a zpracování dat
- ▶ Analýza dokumentů
- ▶ Komparace a dedukce
- ▶ Hodnotová analýza

# Dosažené výsledky

Směr jízdy: Máj - Nemanice



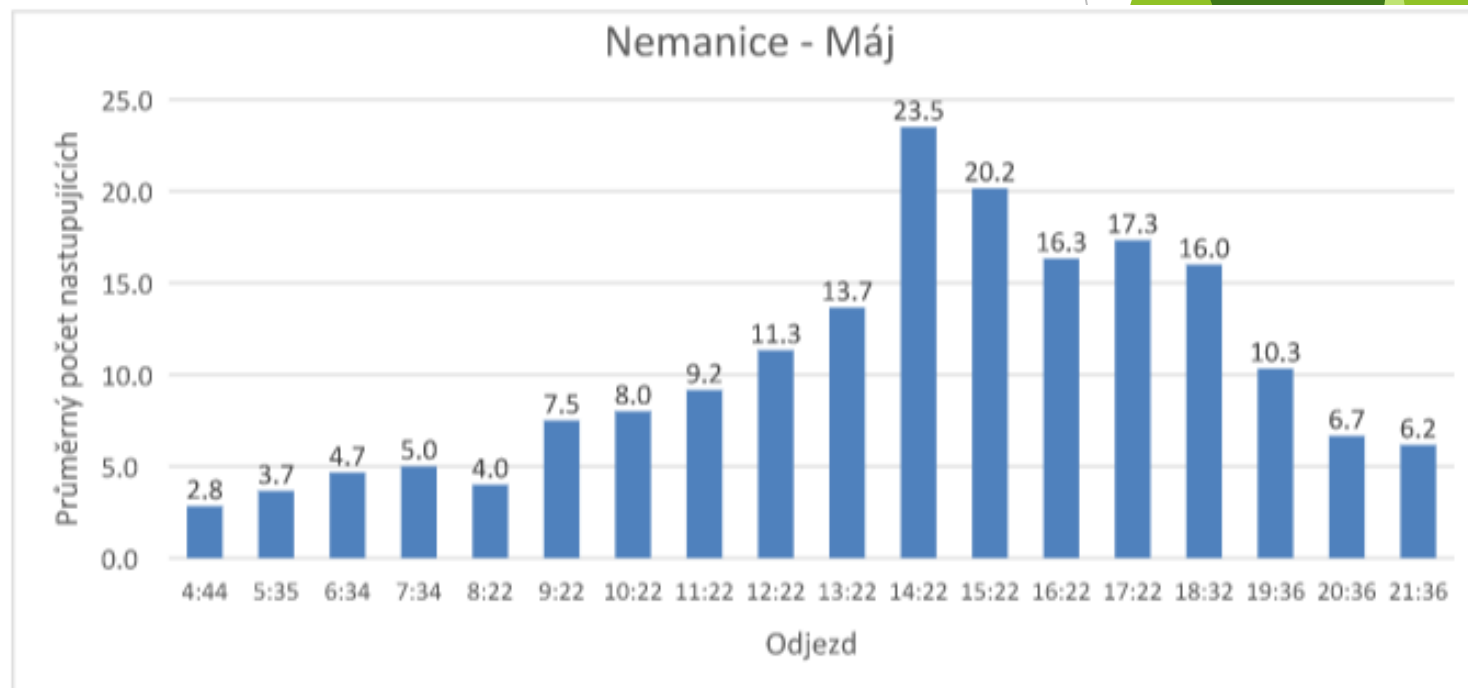
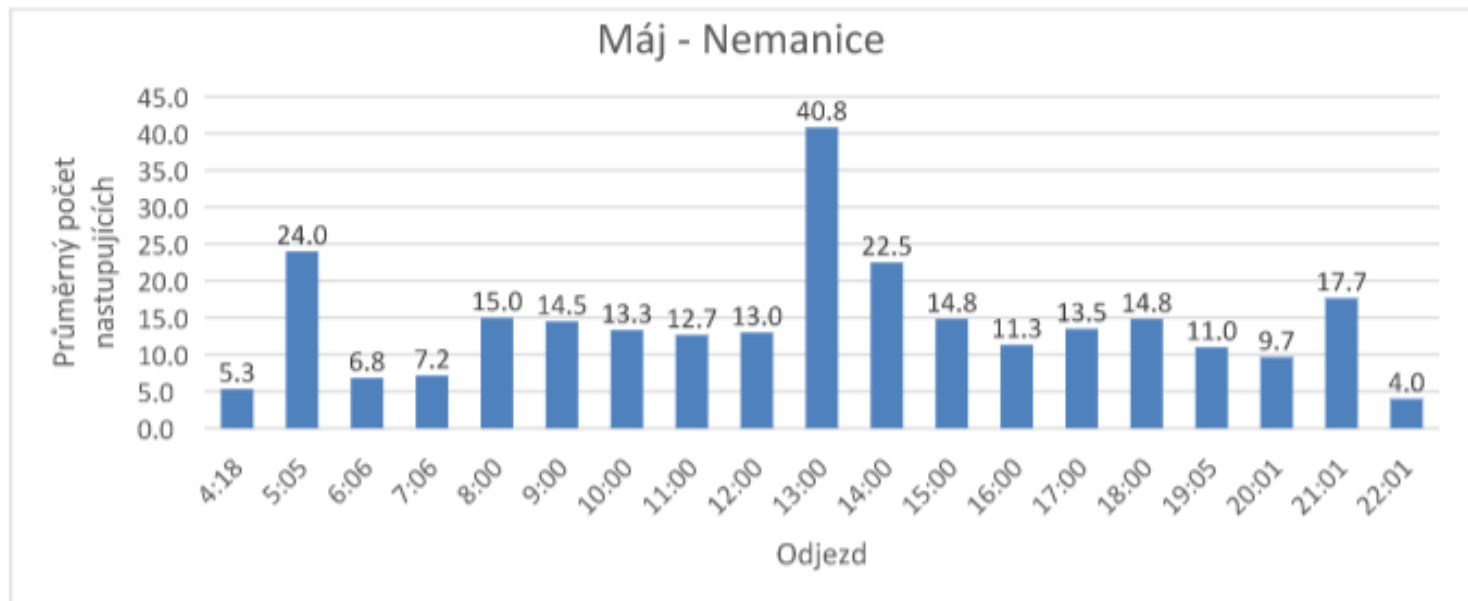
Směr jízdy: Nemanice - Máj



Měřený den roku 2017	Podnebí	Stupňů Celsia	Komentář
4.3.	Polojasno	17	druhý nejslunečnější den
5.3.	Oblačno	11	-
11.3.	Polojasno	9	nejslunečnější den
12.3.	Oblačno	7	-
18.3.	Oblačny-děšť	9	děšť, zima
19.3.	Oblačny-děšť	10	děšť, zima

# Návrhy řešení

- ▶ Varianta č.1 – Zrušení provozu linky č.8 o víkendovém provozu
- ▶ Varianta č.2 - omezení provozu
- ▶ Varianta č.3 – Přejít na autobusovou dopravu



# Závěrečné shrnutí

- ▶ Dopravní podnik města České Budějovice, a.s.
- ▶ Trolejbusová linka č.8
  - ▶ Převážný průzkum linky o víkendovém provozu
- ▶ 2 výzkumné otázky
- ▶ 3 návrhy řešení

Děkuji za pozornost

The right side of the slide features several overlapping, angular shapes in various shades of green, ranging from a light lime green to a dark forest green. These shapes create a modern, abstract graphic element that contrasts with the white background.



# Odpovědi na otázky od vedoucího a oponenta

- ▶ 1. Jaká navržená varianta řešení je z Vašeho pohledu nejlepší?
- ▶ 2. Bude nějaká Vámi navržená varianta zavedena do praxe?
- ▶ 3. V práci se zabýváte vedením linky č. 8. Realizujete dopravní průzkum sčítací metodou. Je vůbec obhajitelné vedení této linky s ohledem na přepravní proudy cestujících v Českých Budějovicích ?
- ▶ 4. Dále v práci uvádíte, že cena trolejbusové dopravy je 2,5 krát vyšší než u dopravy autobusové. Vycházíte z dat uvedených ve výroční zprávě ?
- ▶ 5. Jak by se změnila cenová kalkulace provozu dopravních subsystémů, kdyby jste do výpočtu nezahrnul náklady na údržbu infrastruktury a naopak zahrnul externí náklady v autobusovém provozu ?