

Vysoká škola technická a ekonomická
v Českých Budějovicích

Optimalizace logistických procesů ve firmě

Autor BP: Karel Pilař
Vedoucí BP: Ing. Jiří Čejka, PhD.
Oponent BP: Ing. Martina Hlatká

TeS, spol. s.r.o. Chotěboř

České Budějovice, červen 2017

Zdůvodnění a motivace výběru daného tématu

- ▶ Často opomíjené téma
- ▶ Využití v praxi
- ▶ Snížení nákladů na provoz podniku
- ▶ Anketa
 1. Co byste ve firmě změnily?
 2. Co firmu nejvíce omezuje v jejím růstu?
 3. Myslíte si že ve firmě jsou efektivně prováděny a naplánovány logistické procesy?
 4. Co považujete za slabé místo ve firmě?
 5. Na čem by se dalo ve firmě ušetřit?
 6. Na čem by mohla firma nejvíce zvýšit svůj obrat?
 7. Jakým směrem by se měla firma vyvíjet v budoucnosti?
 8. Dalo by se ušetřit za dopravu?



Cíl práce

- ▶ Bakalářská práce se zaměřuje na optimalizaci významných logistických procesů ve firmě TeS, spol. s.r.o. Chotěboř. Budou vybrány významné logistické procesy, které s ohledem na potřebu společnosti vyžadují optimalizaci. V závěru budou optimální opatření vyhodnocené.

TeS, spol. s.r.o.



- ▶ Jednatelé: Ing. Jaroslav Lacina
Josef Sobotka
- ▶ Datum zápisu do obchodního rejstříku: 5. 4. 1994
- ▶ Základní kapitál: 3 100 000 Kč
- ▶ Sídlo: Zednická 558, Chotěboř 583 01
- ▶ Služby firmy
 - Vytváření projektů
 - Dodávání gastronomických spotřebičů a příslušenství
 - Repase, servis a gastro bazar
 - ▶
- ▶

Výzkumné otázky nebo hypotézy

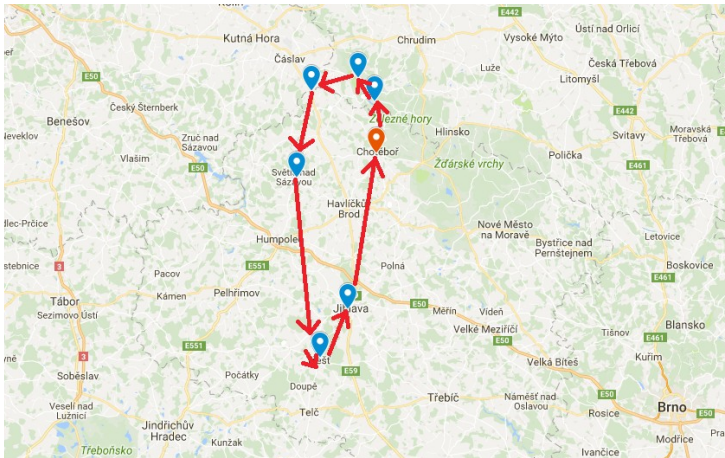
1. Je výhodnější vlastní doprava proti cizí?
2. Lze ve firmě snížit náklady na dopravu?
3. Lze ušetřit náklady spojené s dopravou, pokud podnik zavede vlastní rozvozy a svozy zboží?
4. Bylo by užitečné použít metody operačního výzkumu na snížení nákladů na dopravu zboží?
5. Je z ekonomického hlediska lepší poptávat dopravní firmy nebo vykonávat dopravu vlastním firemním automobilem?
- 6.

Použité metody

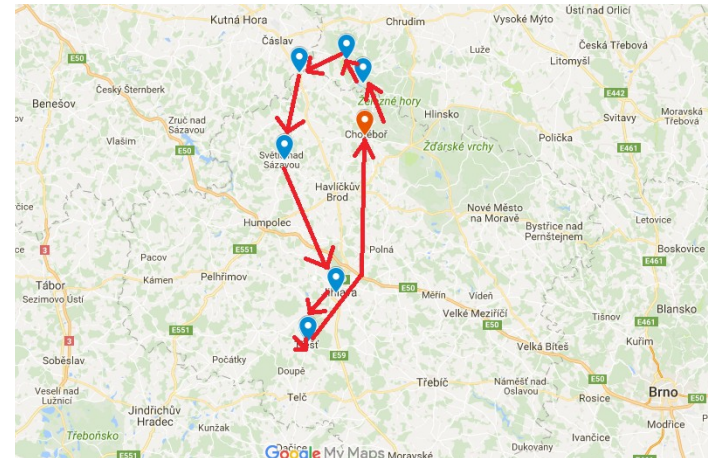
- A. Metoda sběru a vyhodnocování dat
 - Osobní rozhovor
 - Analýza firemních dokumentů
 - Analýza veřejných dokumentů
- B. Dotazníkové šetření
- C. Maďarská metoda
- D. Metoda nejbližšího souseda

Trasa 1

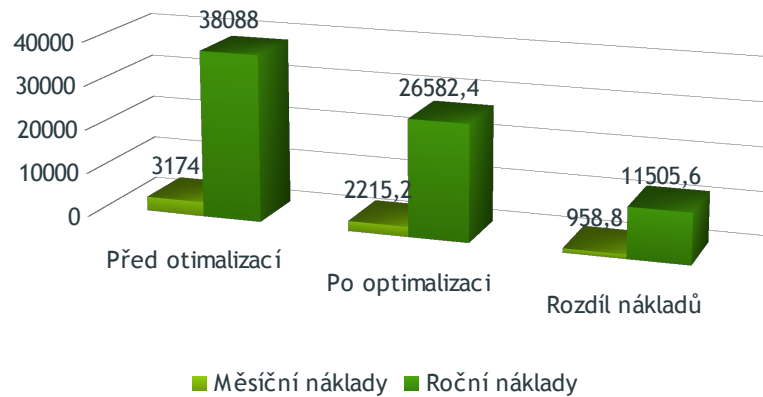
Maďarská metoda



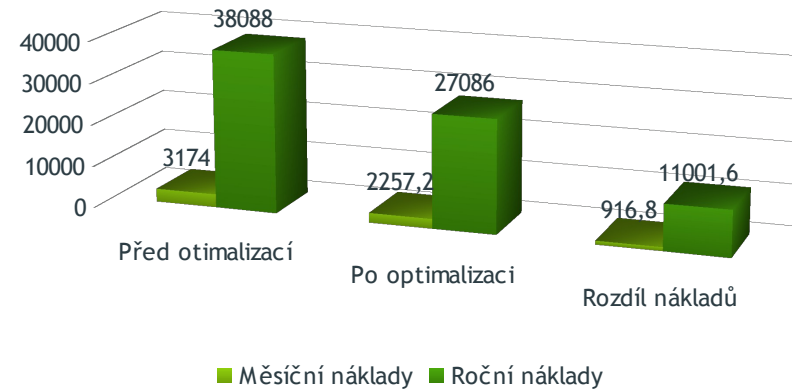
Metoda nejbližšího souseda



Měsíční a roční porovnání nákladů

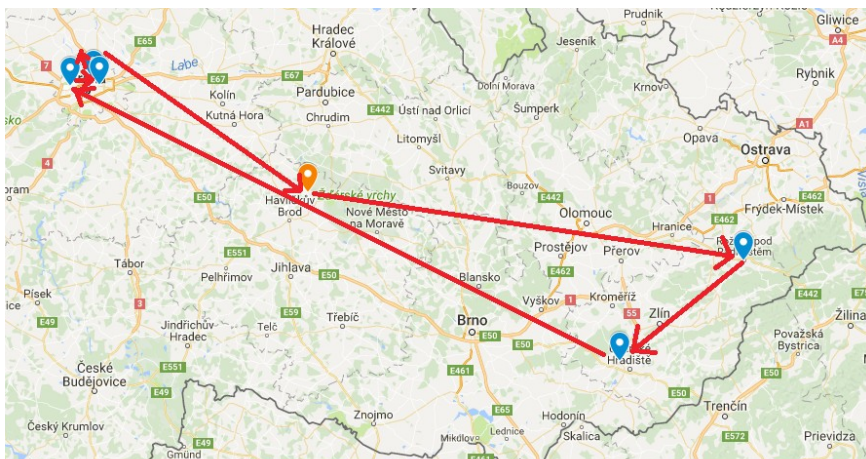


Měsíční a roční porovnání nákladů

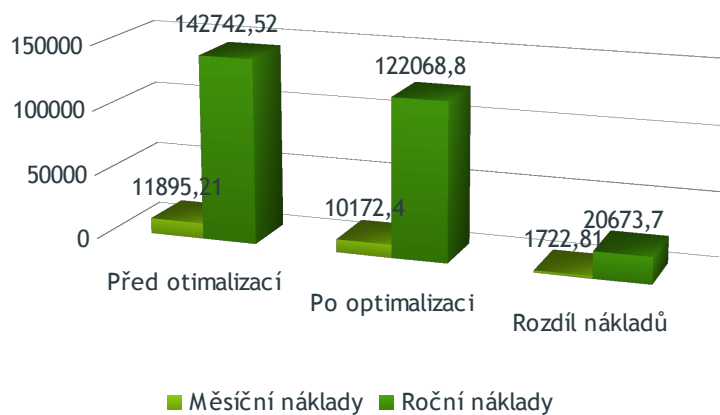


Trasa 2

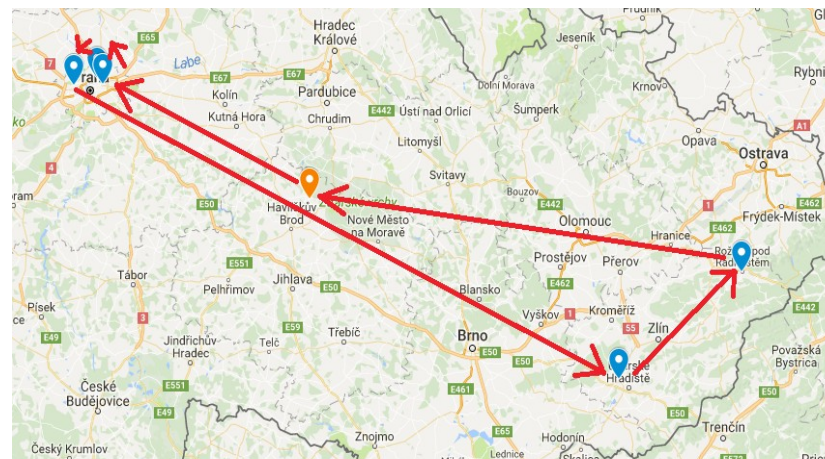
Maďarská metoda



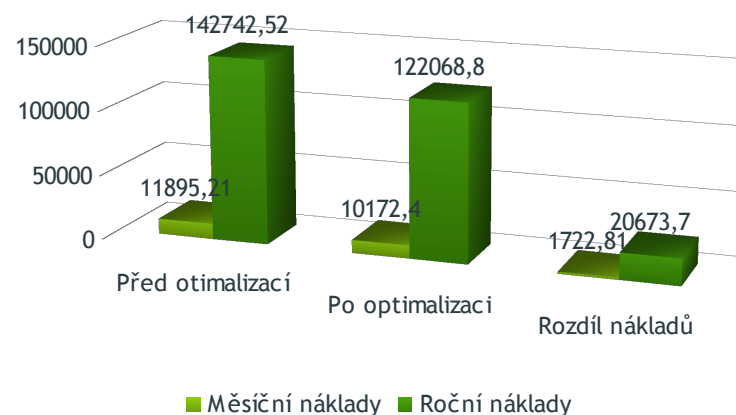
Měsíční a roční porovnání nákladů



Metoda nejbližšího souseda



Měsíční a roční porovnání nákladů



Výzkumné otázky

1. Je výhodnější vlastní doprava proti cizí?

Je výhodnější vlastní doprava proti cizí.

2. Lze ve firmě snížit náklady na dopravu?

Ano, při použití vlastní podnikové dopravy.

3. Lze ušetřit náklady spojené s dopravou, pokud podnik zavede vlastní rozvozy a svozy zboží?

Ano, měsíčně se sníží náklady o 2 681,61 Kč.

4. Bylo by užitečné použít metodami operačního výzkumu na snížit nákladu na dopravy zboží?

Ano, pomocí operačního výzkumu lze snížit náklady oproti nákladům, které si účtují dopravní firmy.

5. Je z ekonomického hlediska lepší poptávat dopravní firmy nebo vykonávat dopravu vlastním firemním automobilem?

Z ekonomického hlediska je lepší vykonávat dopravu firemním automobilem.

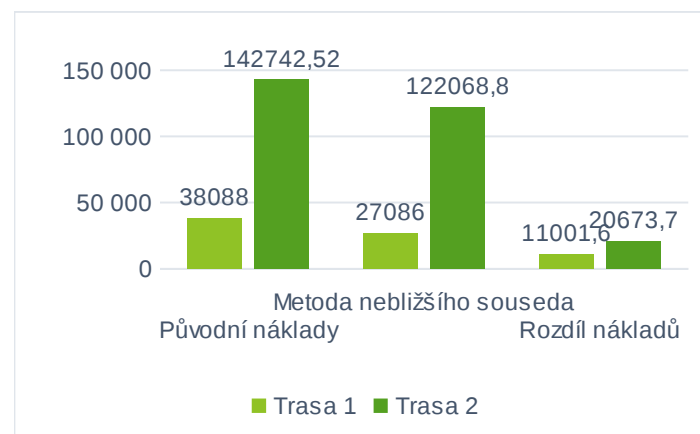
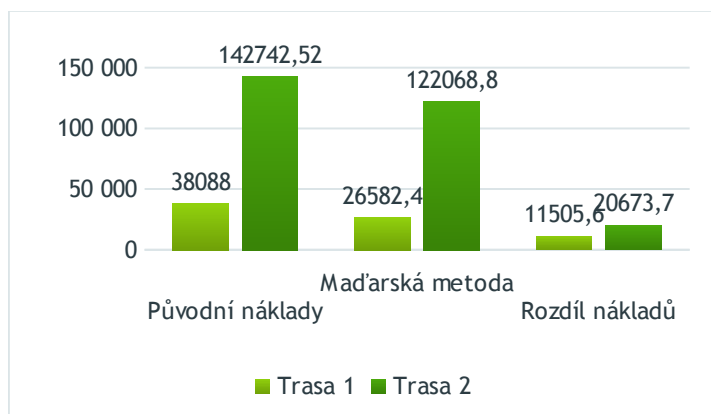
1.

1.

2.

Shrnutí

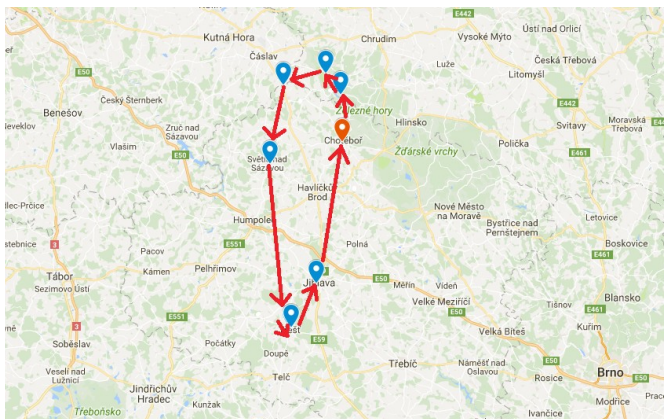
Porovnání ročních nákladů



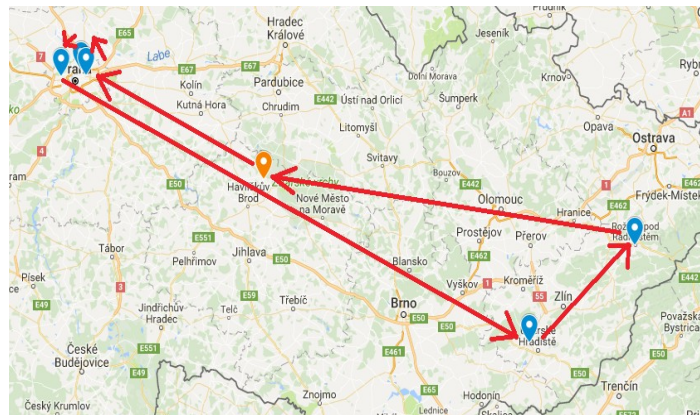
		vzdálenost	náklady
Maďarská metoda	Trasa 1	184,6	2215,2
	Trasa 2	726,6	10172,4
Metoda nejbližšího souseda	Trasa 1	188,1	2257,2
	Trasa 2	726,6	10172,4

Navrhnutá opatření

Trasa 1: Maďarská metoda



Trasa 2: Metoda nejbližšího souseda



- ▶ Školení zaměstnanců v oboru logistika
- ▶ Externí pracovník v oboru logistika
- ▶ Dopravně-logistické softwary
- ▶

Děkuji za pozornost

Odpovědi na otázky vedoucího a oponenta

1. Myslíte si, že by nebylo vhodnější na trhu vyhledat nové dodavatele, kteří se budou podílet na dopravních nákladech?
2. Co vše zahrnuje cena, která je stanovena na jeden ujetý kilometr?