

Vysoká škola technická a ekonomická  
v Českých Budějovicích

# **Návrh manipulace s materiálem v terminále kombinované dopravy**

Autor práce: Radek Hromádka

Vedoucí práce: Ing. Ondrej Stopka, PhD.

Oponent: Ing. Ladislav Bartuška

- Zaměstnání
- Blízký vztah
- Zájem o dané téma

# MOTIVACE A DŮVODY

- Analýza vybavenosti konkrétního terminálu
- Navržení ideálního řešení manipulace
- Technické odůvodnění opodstatněnosti

## **CÍL PRÁCE**

Hypotézy k řešení problému v terminále  
kombinované dopravy společnosti  
Metrans, a.s., Česká Třebová

1. Lepší kvalita a rychlost odbavení pomocí více manipulačních prostředků
2. Efektivnost zpracování plánovaného počtu manipulací v jiném modulovém řešení terminálu
3. Úplné vytížení dopravních prostředků pomůže odlehčit terminál

# VÝZKUMNÝ PROBLÉM

- Internetové stránky firmy
- Pozorování
- Analýza dat firmy
- Komparace plánovaného a současného stavu

# POUŽITÉ METODY

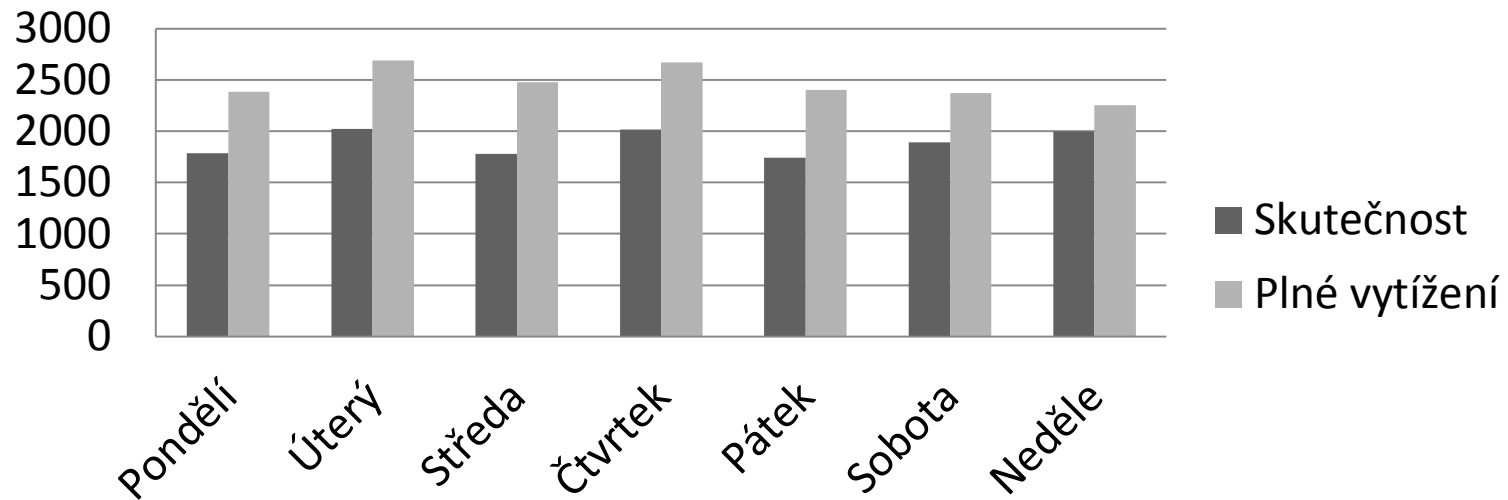
- **Výsledky:**
  - 1. hypotéza – zamítnuta
    - z ekonomického hlediska není zcela přijatelné
  - 2. hypotéza – zamítnuta
    - nedostačující prostory
  - 3. hypotéza – potvrzena
    - podmínkou je možnost úplného naložení dopravních prostředků
  
- **Přínos:**
  - Lepší reakce na požadavky zákazníka
  - Přehlednější překládky a uložení IPJ

# VÝSLEDKY A PŘÍNOS PRÁCE

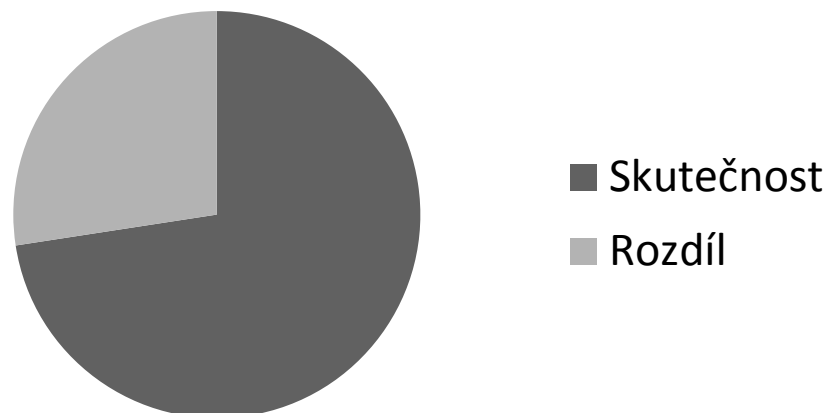


Terminál kombinované dopravy  
Metrans, a.s., Česká Třebová

## Srovnání skutečného a plného vytížení dopravních prostředků

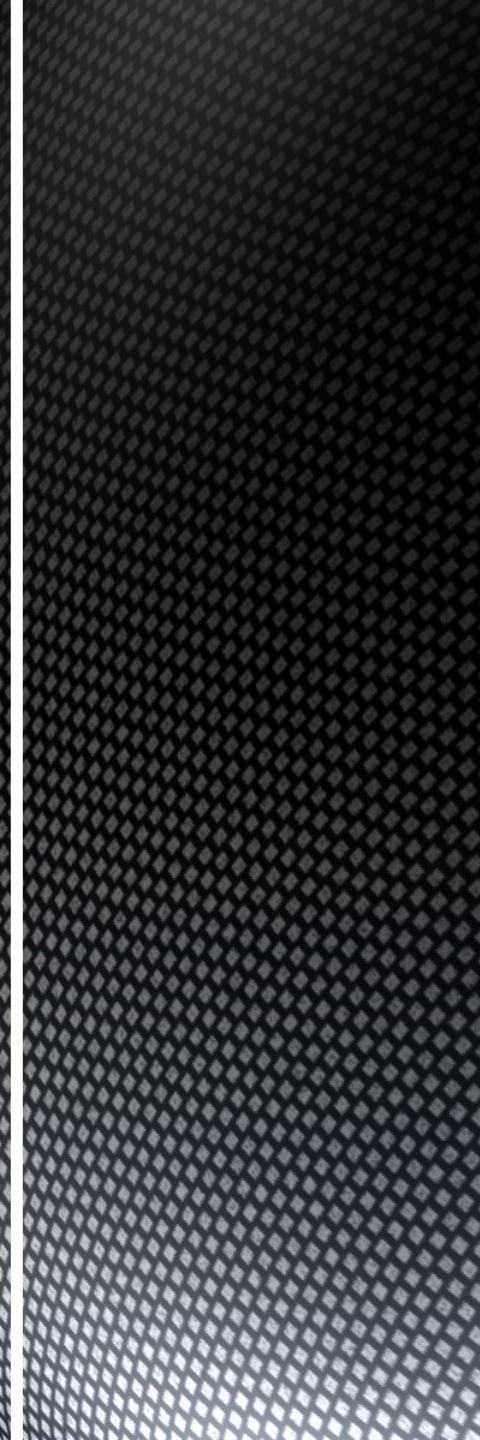


## Přepravené TEU za rok 2016





DĚKUJI ZA  
POZORNOST



- Otázky vedoucího:
  1. Prosím autora práce o dodatečné shrnutí nejdůležitějších přínosů plynoucích z provedené analýzy a nastíněných návrhů.
  2. Rovněž prosím o stručné ekonomické zhodnocení autorových návrhů v případě jejich realizace, případně návratnost daných investic.
- Otázky oponenta:
  1. Jak by se dle Vás mohla zvýšit poptávka v kombinované dopravě, tím pádem i poptávka po službách v terminálu kombinované dopravy v České Třebové?

# OTÁZKY