



Vysoká škola technická a ekonomická
v Českých Budějovicích

Porovnání jednotlivých druhů dopravy z hlediska bezpečnosti

Autor bakalářské práce: Michaela Bendová

Vedoucí bakalářské práce: Ing. Martina Hlatká

Oponent bakalářské práce: Ing. Ladislav Bartuška
České Budějovice, Červen 2017

Motivace a důvody k řešení daného problému

- zájem o bezpečnost v dopravě a prohloubení dosavadních znalostí
- poukázání na důležitost bezpečnosti v dopravě

Cíl práce

- Cílem bakalářské práce je popis jednotlivých druhů dopravy, charakterizace prvků bezpečnosti a vyhodnocení efektivity jejich použití.

Výzkumné otázky

- Je nejrizikovějším faktorem, který ovlivňuje bezpečnost silniční dopravy, člověk?
- Považují lidé leteckou dopravu za nejvíce nebezpečnou?
- Bylo statisticky dokázáno, že nejbezpečnější dopravou je letecká?
- Považují lidé železniční dopravu za nejbezpečnější?

Použitá metodika

Teoretická část:

- Prostudování odborné literatury

Praktická část:

- Metoda sběru dat – dotazníkové šetření
- Analýza dat – statistiky nehodovosti
- Metoda marketingového výzkumu – SWOT analýza a její hodnocení

Dotazníkové šetření

➤ Určení:

- nejvíce nehodového dopravního prostředku,
- nejbezpečnějšího dopravního prostředku
- znalosti bezpečnostních prvků vozidel

➤ 80 respondentů, 18 otázek

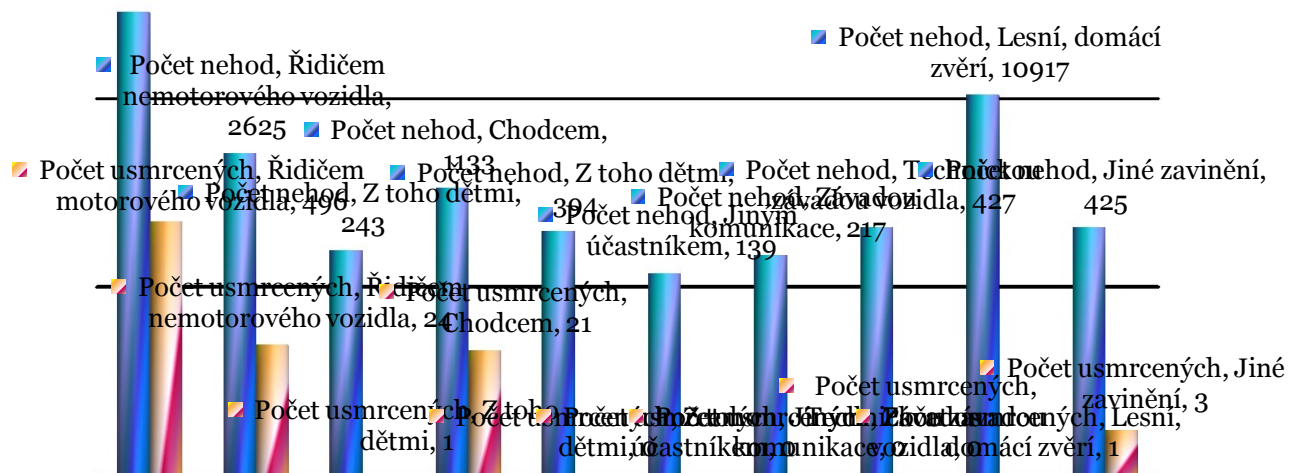
➤ Výsledky:

- nejvíce nehodový je automobil (zvolilo téměř 90%)
- nejbezpečnější prostředek je letadlo, poté vlak
- slabé znalosti bezpečnostních prvků, nejlepší znalost u automobilů

Statistiky nehodovosti

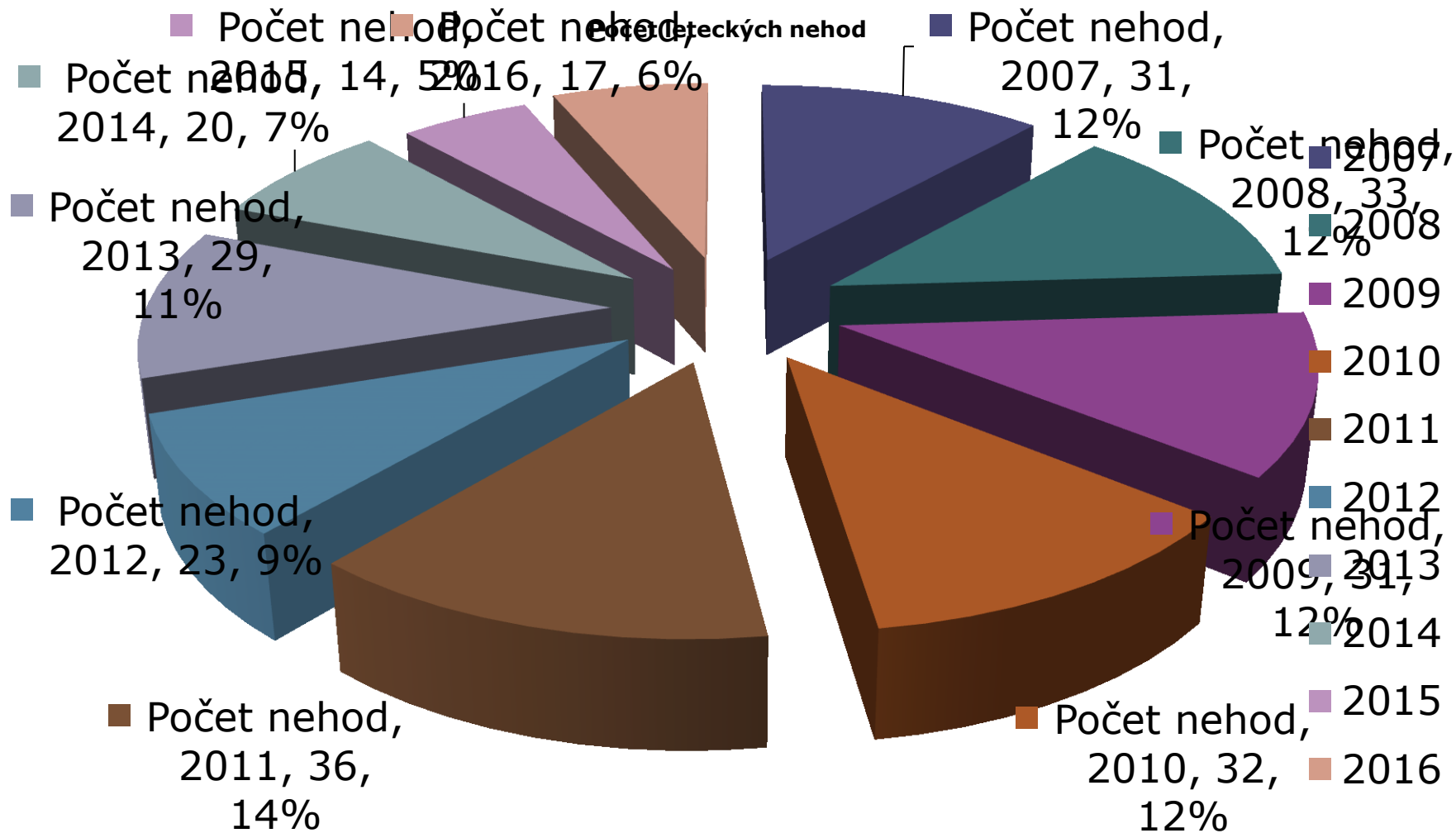
Přehled viníků a zavinění nehod v roce 2016

- Počet nehod, Řidičem motorového vozidla, 82981



■ Počet nehod ■ Počet usmrcených

Statistiky nehodovosti



SWOT analýza

➤ **Silniční doprava**

- největší potenciál ke zlepšení celkové bilance - položka Nehodovost
- řešení - snižování nehodovosti v silniční dopravě

➤ **Železniční doprava**

- největší potenciál - položka Zabezpečovací zařízení
- řešení - modernizace zastaralého zabezpečovacího zařízení a doplnění chybějícího zařízení

SWOT analýza

➤ **Letecká doprava**

- největší potenciál ke zlepšení celkové bilance - položka Medializace nehod
- řešení - menší mediální nafukování leteckých nehod

➤ **Vodní doprava**

- největší potenciál ke zlepšení celkové bilance - položka Aplikace
- řešení - zavádění většího množství moderních aplikací

Návrhy opatření

➤ **Silniční doprava**

- zpřísnění testů v autoškolách,
- větší počet radarů,
- častější policejní kontroly,
- přísnější pokuty a systém bodování
- vyšší kvalita silnic

➤ **Železniční doprava**

- zabezpečovací zařízení

Návrhy opatření

➤ **Letecká doprava**

- zvýšené množství mužského palubního personálu
- zkvalitnění bezpečnostních opatření na letištích
- vyšší investice do bezpečnostních zařízení

➤ **Vodní doprava**

- zavádění moderních aplikací

Závěrečné shrnutí

- Letecká doprava je nejbezpečnějším druhem dopravy, největší míru nehodovosti vykazují automobily a nejvíce rizikovým faktorem ovlivňujícím bezpečnost silniční dopravy je člověk
- Cíl bakalářské práce byl splněn

Děkuji za pozornost

Doplňující otázky

- **Vedoucí bakalářské práce:**
„Jaké bezpečnostní prvky jsou z Vašeho pohledu pro bezpečnost nejlepší?“
- **Oponent bakalářské práce:**
„V návrzích opatření zmiňujete výchovu účastníků dopravního provozu jako stěžejní a fundamentální. Jak by podle Vás edukace těchto chodců či řidičů vozidel měla vypadat?“