

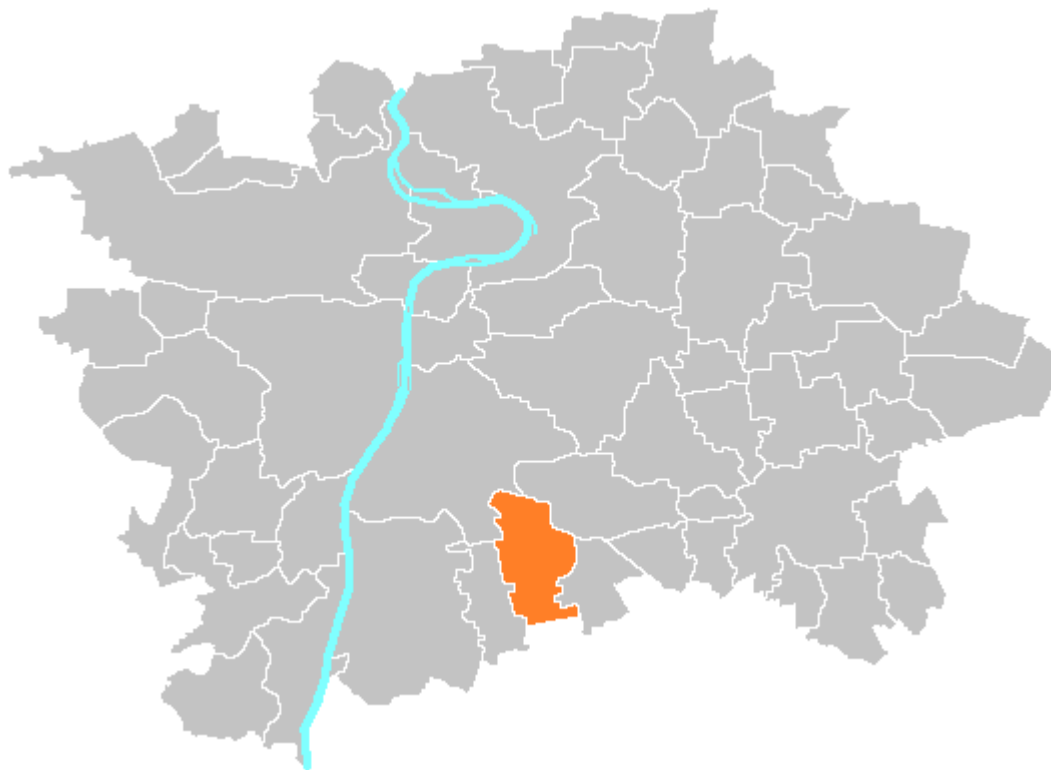


VYUŽITÍ POZEMKŮ VE VYBRANÉ LOKALITĚ SUBURBÁNNÍ ZÁSTAVBY

Veronika Němcová

DŮVODY ZVOLENÍ TÉMATU

- Kunratice
- Místo, kde žiji
- Vývoj v čase



CÍL PRÁCE

- Vyhodnocení využití soukromých pozemků
 - Velikost
 - Podrobné využívání
- Osidlování nezastavěného území



VÝZKUMNÉ OTÁZKY

- A) Jak se vyvíjela zástavba ?
- B) Využití pozemků v čase ?
- C) Efektivnější či praktičtější ?

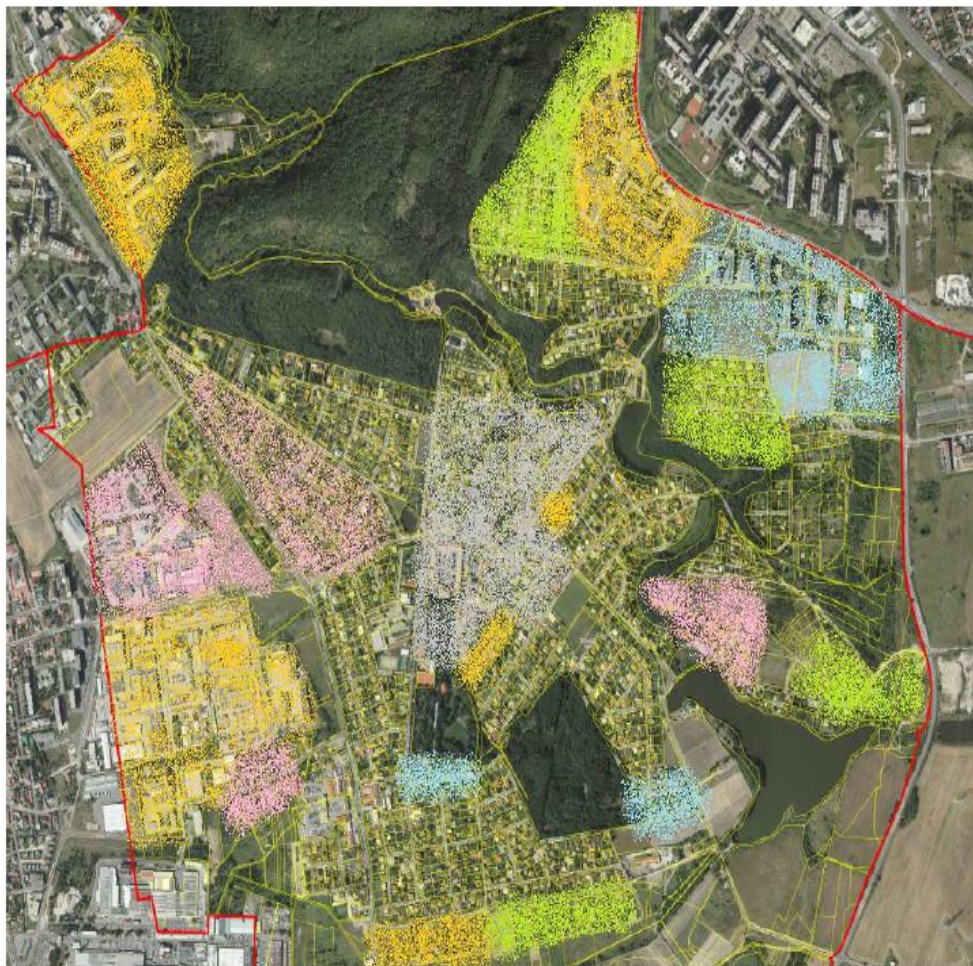


POUŽITÉ METODY

- Katastrální mapy
 - ČSÚ
 - Internet
 - Encyklopedie
 - Knihy
-
- Terénní průzkum
 - Fotodokumentace
 - Vlastní zkušenosti



PRVNÍ NÁČRTY OSIDLOVÁNÍ



HISTORICKÉ JÁDRO



1960 - 1980



1980 - 1990



1990 - 2000

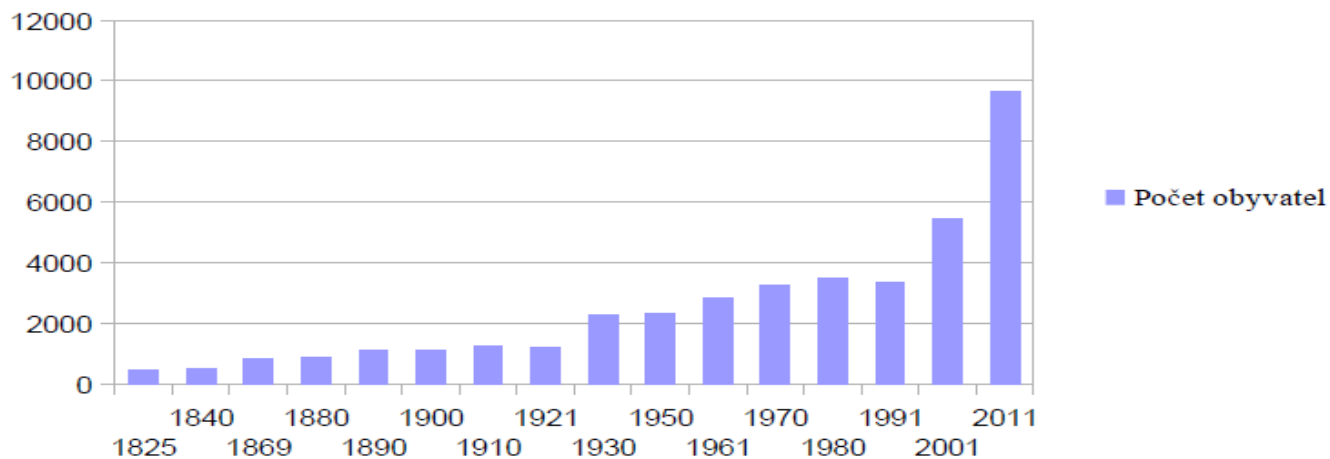


2000 - SOUČASNOST

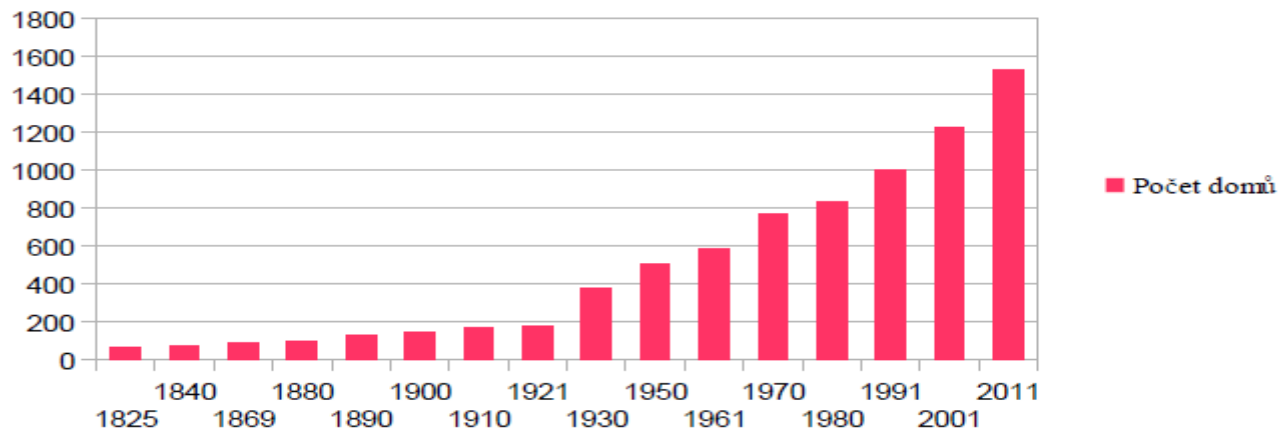


GRAFY

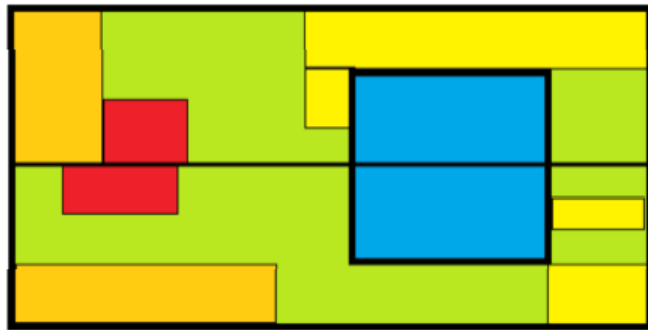
Vývoj počtu obyvatel



Vývoj počtu domů

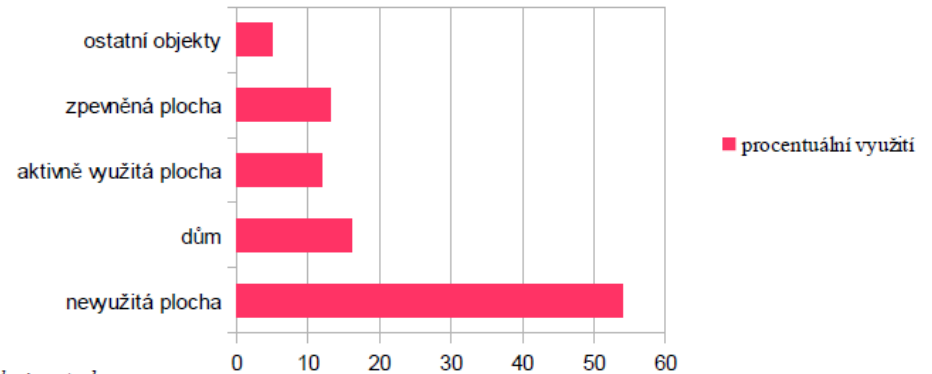


VYUŽITÍ POZEMKŮ 1960 - 1980

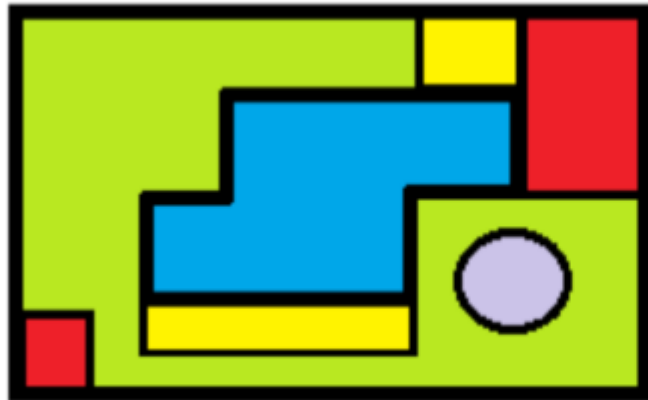


Zdroj: autorka

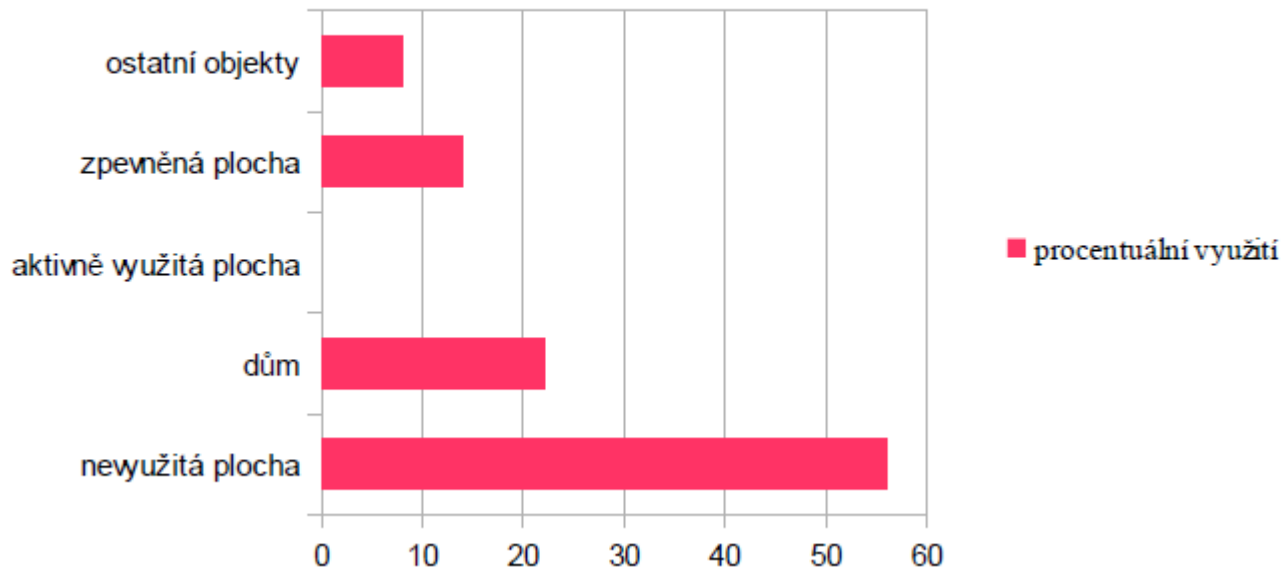
1960 - 1980
Dvojdomky nad Šeberákem



2000 - současnost



Zdroj: autorka



VYHODNOCENÍ

- Do 1990
 - Historické jádro
 - Proluky
- 1990 – po současnost
 - „RD na louce“
 - BD



ZÁVĚR

- A) Jak se vyvíjela zástavba ?
- B) Využití pozemků v čase ?
- C) Efektivnější či praktičtější ?



OTÁZKY VEDOUCÍHO A OPONENTA

- 1) Fotodokumentace
 - Zpracování
 - Úskalí
- 2) Secondhandizace



DĚKUJI ZA POZORNOST...

