

BAKALÁŘSKÁ PRÁCE

NOVOSTAVBA BEZBARIÉROVÉHO OBJEKTU OBČANSKÉ VYBAVENOSTI VČETNĚ ŘEŠENÍ VEŘEJNÉHO PROSTRANSTVÍ NA ÚROVNI STUDIE

VYPRACOVAL: VÁCLAV KALIŠ (10681)
VEDOUCÍ PRÁCE: ING. ZUZANA KRAMÁŘOVÁ, PH.D.
OPONENT: ING. MICHAL KRAUS, PH.D.

ZIMNÍ SEMESTR 2016/2017

Obsah

Motivace k řešení daného problému

Cíl práce

Volba lokality

Vlastní návrh

Shrnutí

Položené otázky

Motivace k řešení daného problému

SOUČASNÝ STAV



Obr. 1, zdroj: <http://www.hradstrakonice.cz/hrad/prohlidky.asp>

NÁVRH



Obr. 2, zdroj: vlastní

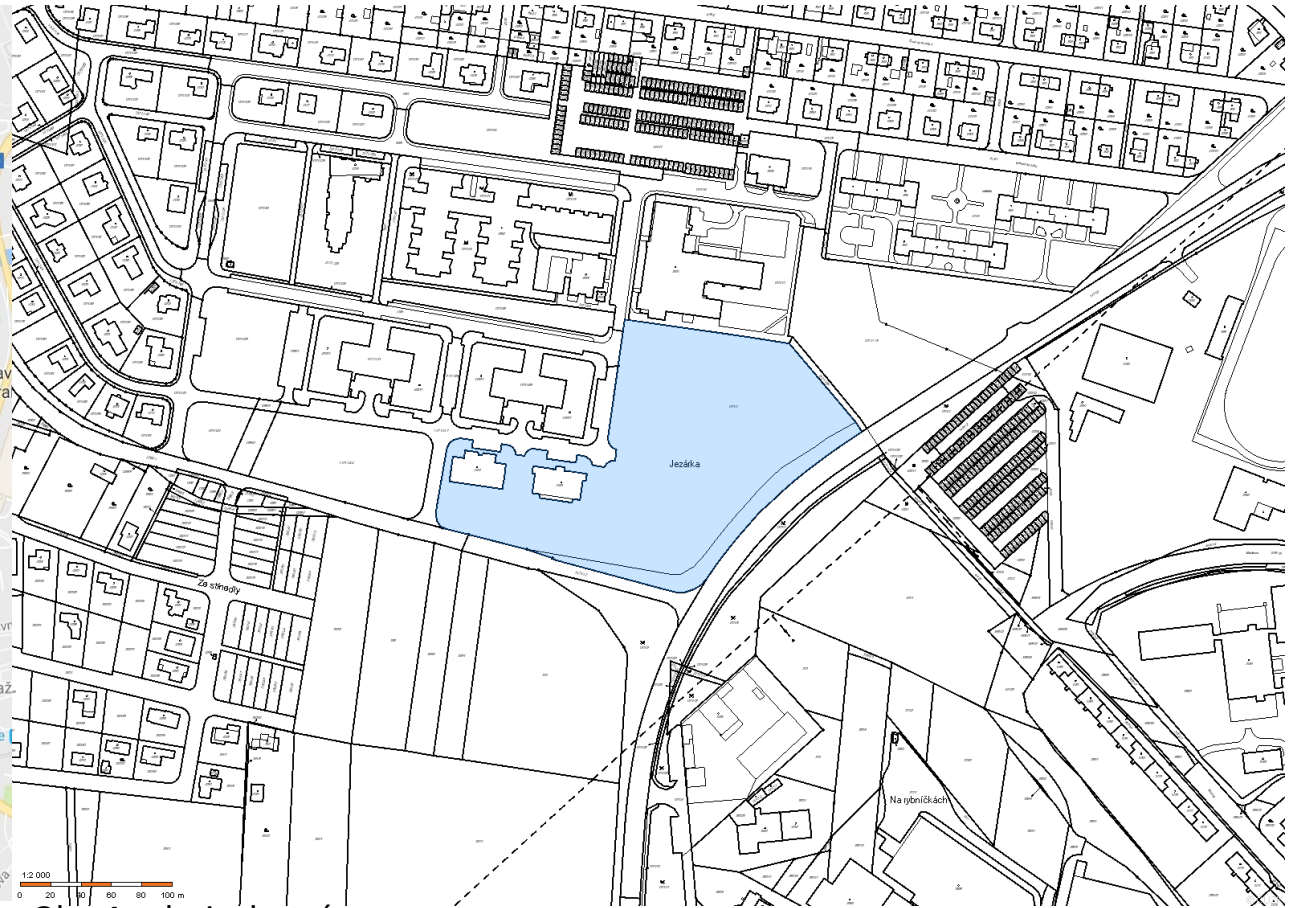
Cíl práce

Cílem bakalářské práce je zpracování projektu stavby občanského vybavení – městské knihovny, která bude řešena s ohledem na osoby se sníženou možností pohybu a orientace. Práce je zpracována na úrovni architektonické studie s urbanistickým řešením ploch, zahrnuje tedy dispoziční, architektonické i technické zpracování objektu a zároveň řeší využití okolních ploch veřejných prostranství.

Volba lokality



Obr. 3, zdroj: <https://www.google.cz/maps/@49.2621275,13.9005865,15z>



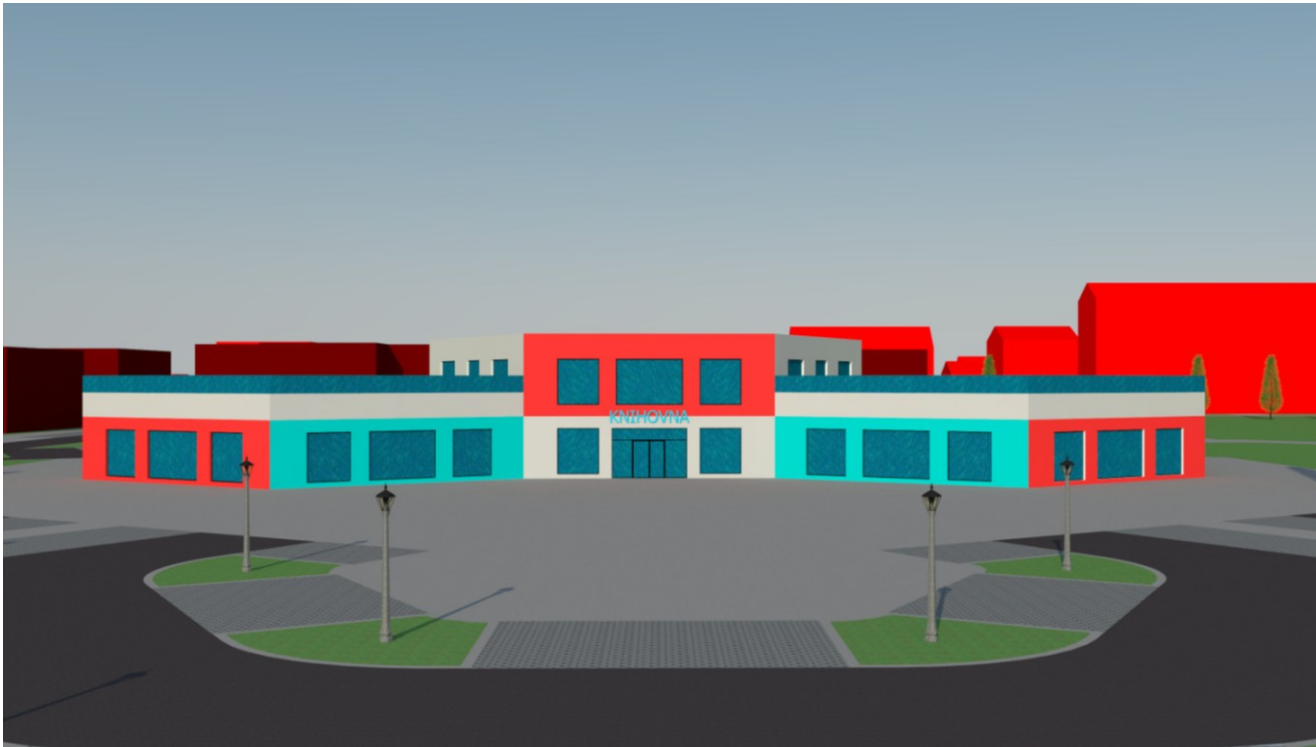
Obr. 4, zdroj: vlastní

Návrh



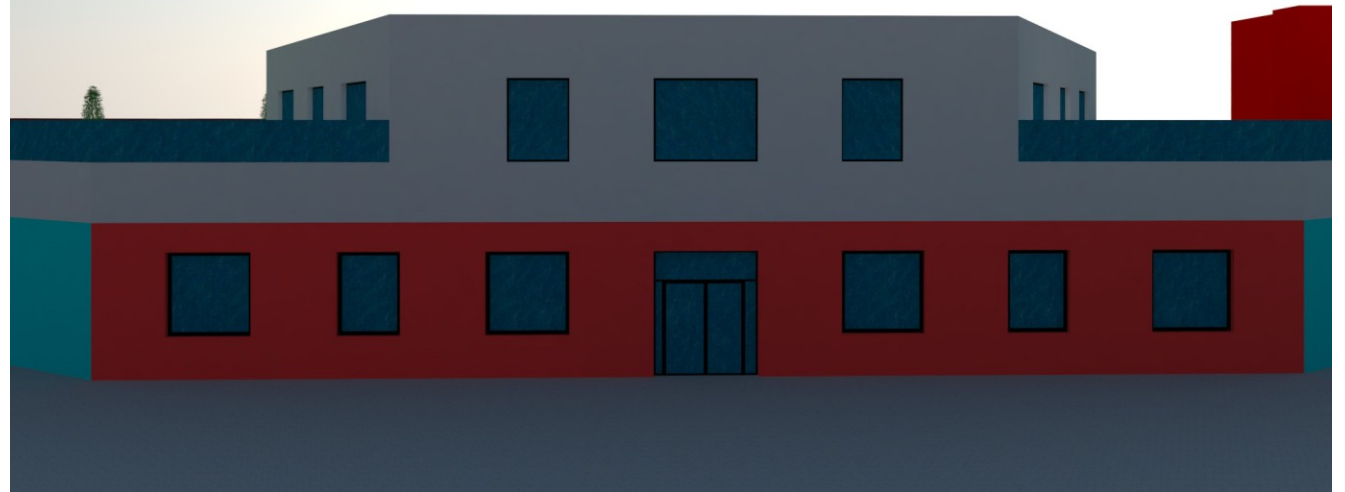
Obr. 5, zdroj: vlastní

ČELNÍ POHLED



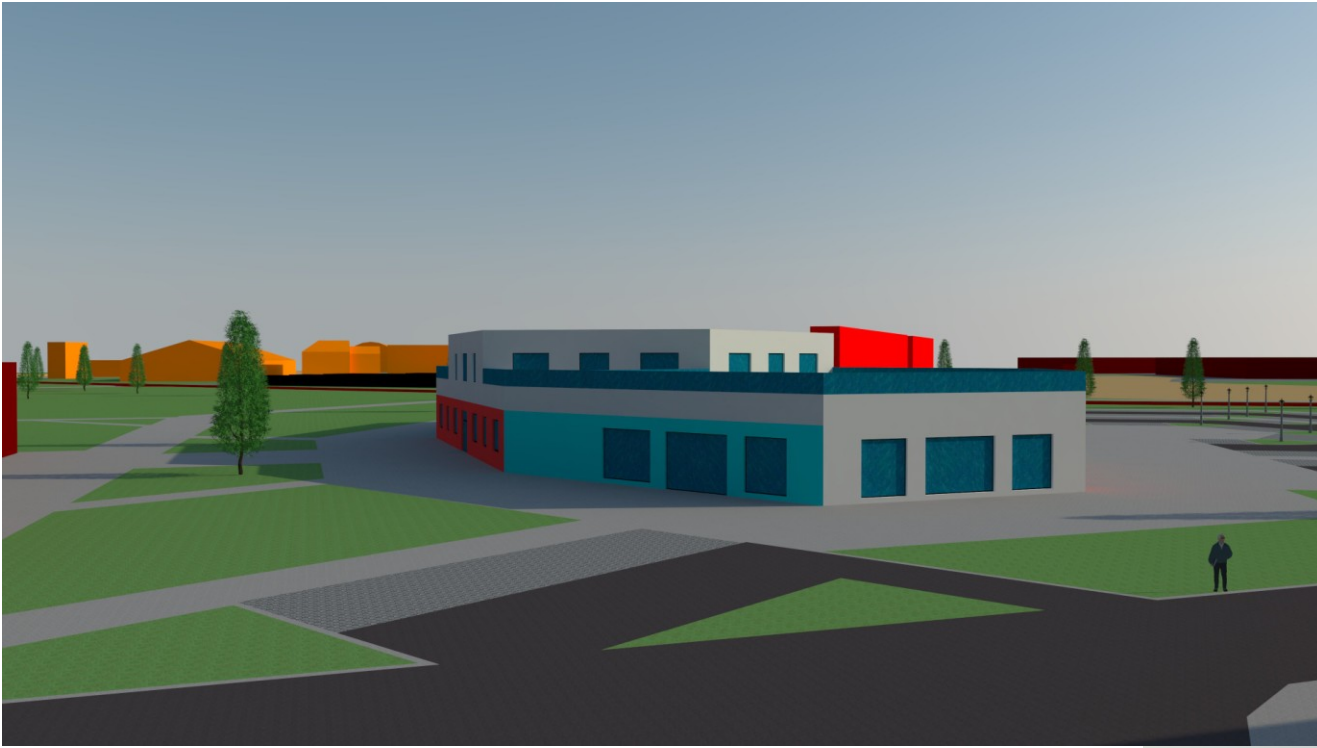
Obr. 6, zdroj: vlastní

ZADNÍ POHLED

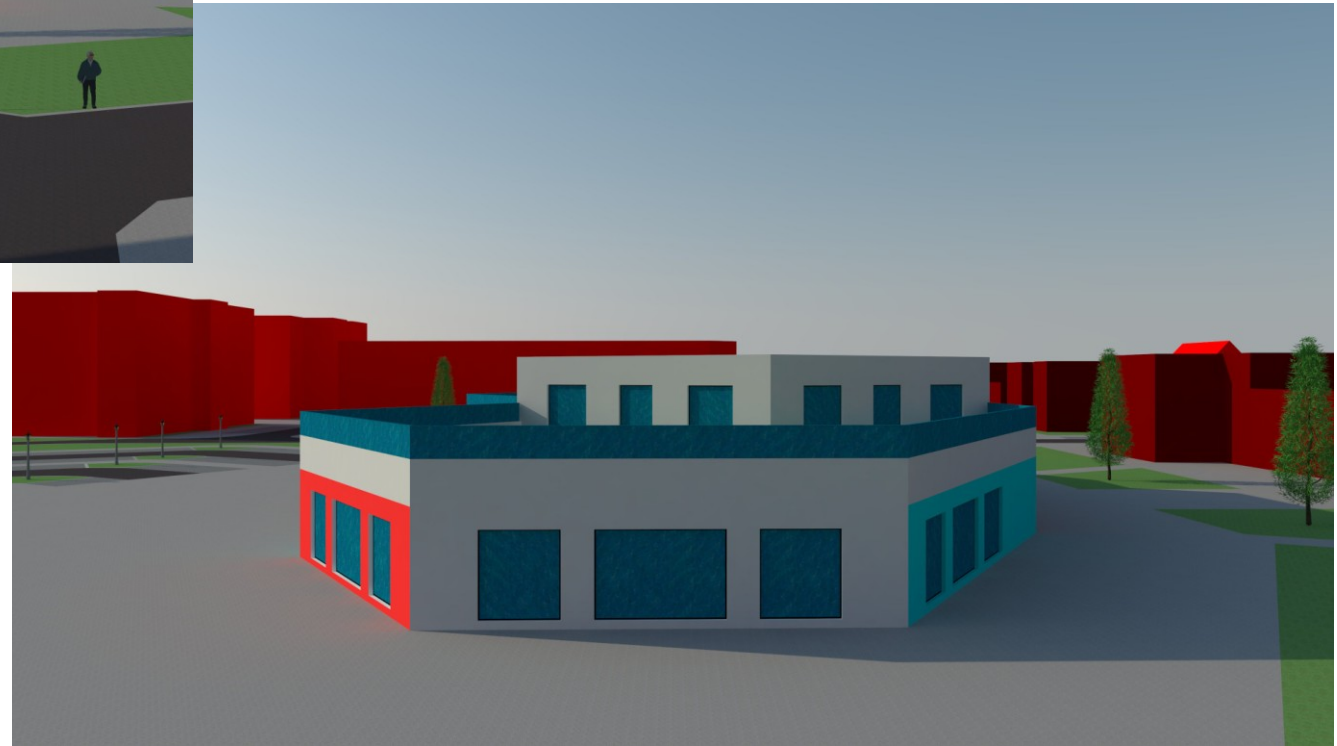


Obr. 7, zdroj: vlastní

BOČNÍ POHLEDY

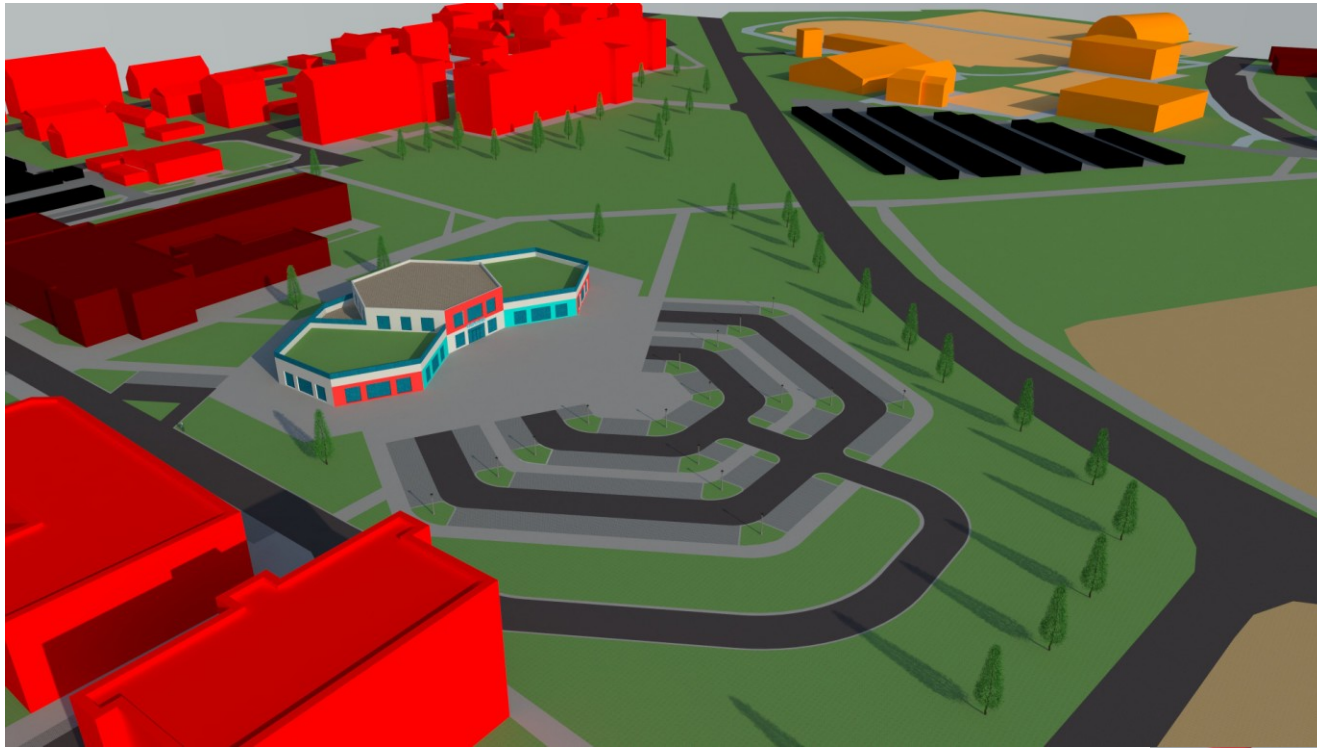


Obr. 8, zdroj: vlastní

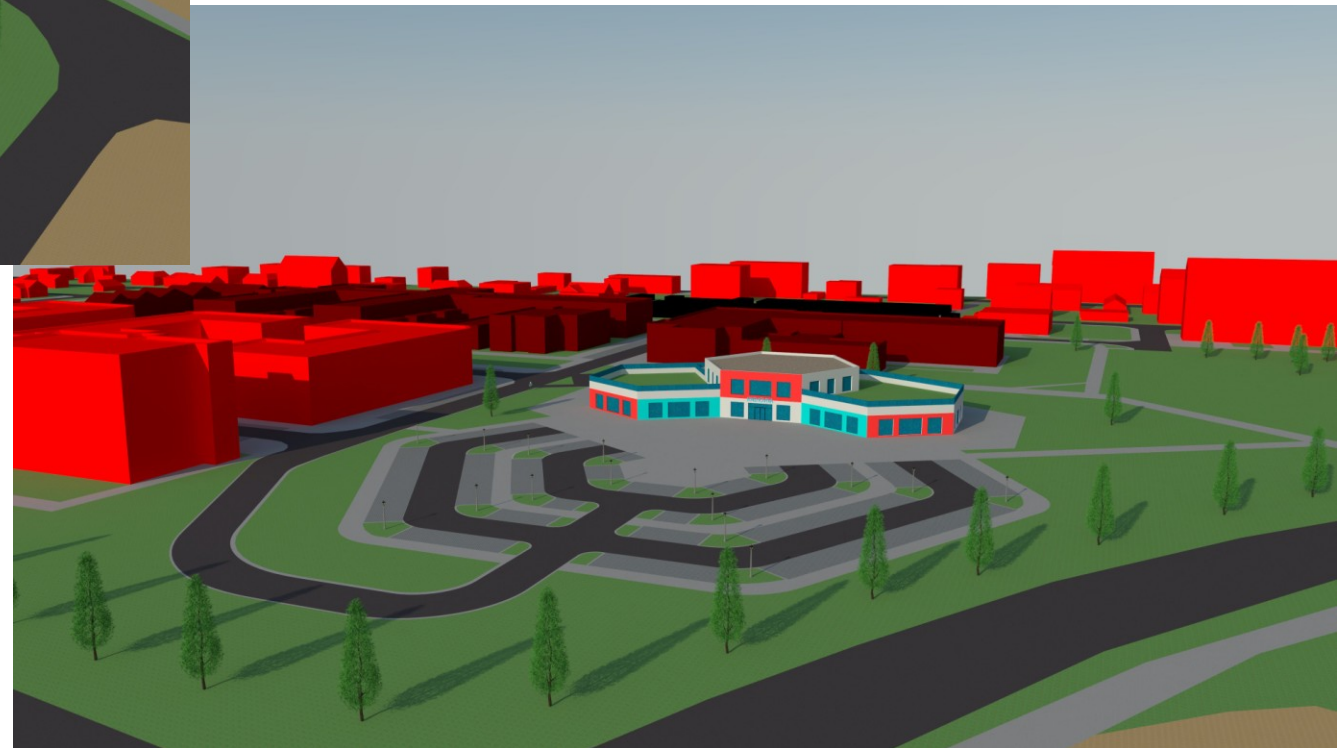


Obr. 9, zdroj: vlastní

ISO POHLEDY

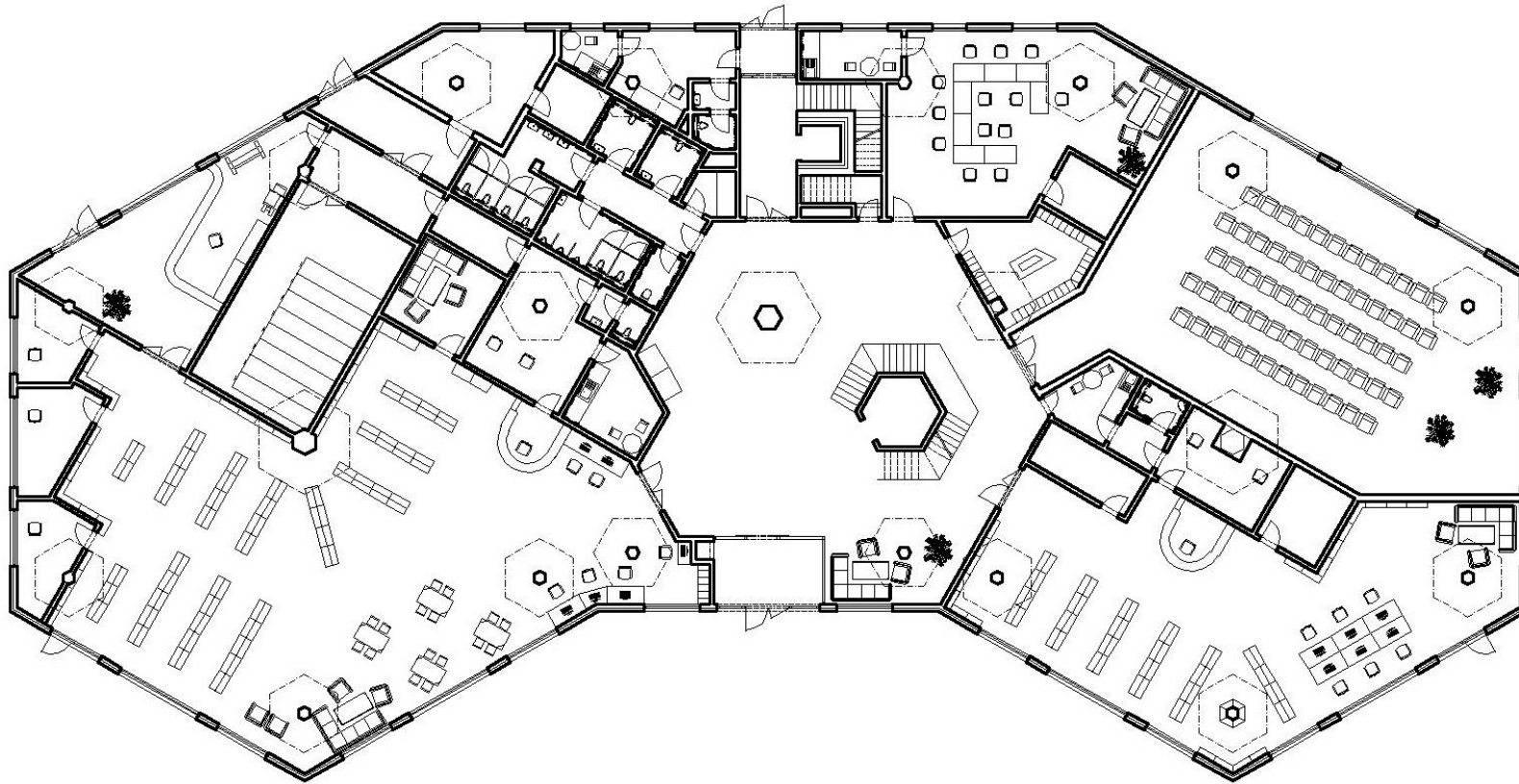


Obr. 10, zdroj: vlastní



Obr. 11, zdroj: vlastní

1. NP



Celkový rozměr: 67 x 33,5 m
Celková výška: 9,4 m

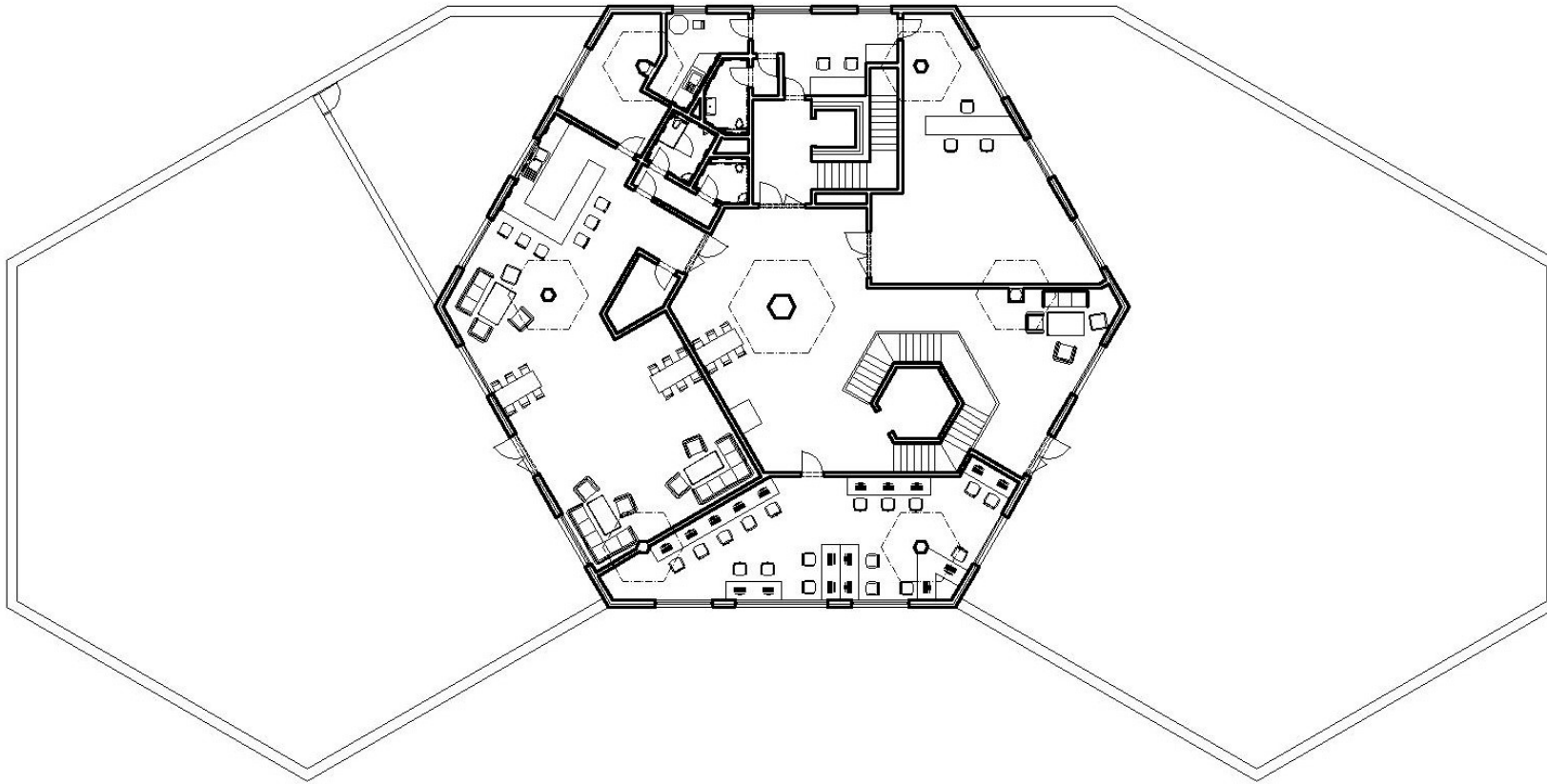
Konstrukční výška: 4,15 m
Světlá výška: 3,65 m

Skeletový nosný systém
Ø 0,5 m; Ø 1 m - rozpon 12 m

Silka 200 a 300 mm

Obr. 12, zdroj: vlastní

2. NP



Celkový rozměr: 67 x 33,5 m
Celková výška: 9,4 m

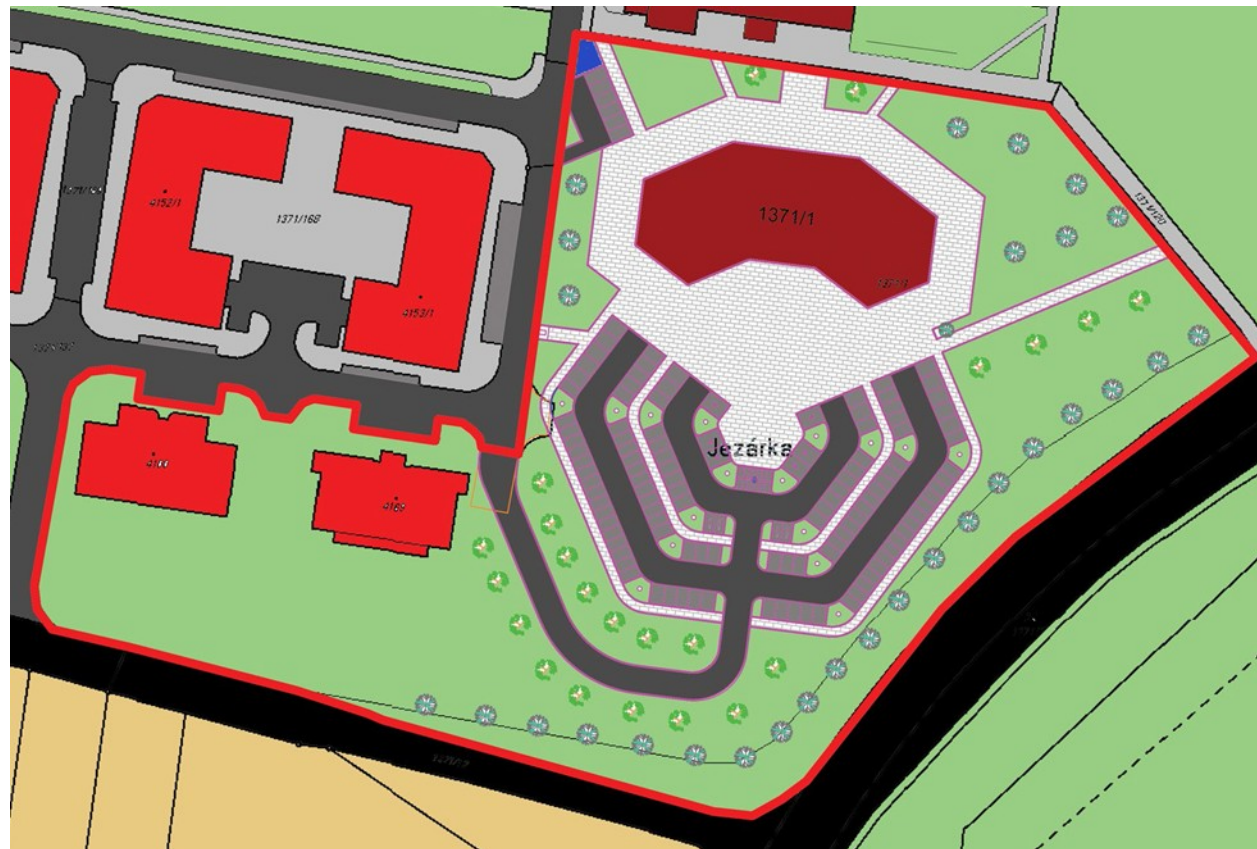
Konstrukční výška: 4,15 m
Světlá výška: 3,65 m

Skeletový nosný systém
Ø 0,5 m; Ø 1 m - rozpon 12 m

Silka 200 a 300 mm

Obr. 13, zdroj: vlastní

Prostranství



Obr. 14, zdroj: vlastní

Položené otázky

- Jaké jsou optimální, respektive doporučené, podmínky vnitřního prostředí pro uchovávání, přepravu a manipulaci knihovního fondu v kontrastu se zajištěním optimálního prostředí pro uživatele knihovny?
- V kapitole 3.1.2.6 je uvedeno "Interiér by měl být dobře prosvětlen, prostorný a vhodně barevně a materiálově řešený ...". Jaké materiálové a barevné řešení považuje autor za vhodné pro vytvoření příjemného mikroklimatu?
- Jak bude v rámci řešeného pozemku hospodařeno s dešťovou vodou? Proč v rámci řešení parkovacích ploch autor uvažuje právě asfaltový povrch? Bylo by možné z hlediska trvalé udržitelnosti využít jiné vhodnější systémy?
- Popište, co Vás inspirovalo k návrhu atypického půdorysu.
- Jaké by bylo vhodnější řešení střešního pláště pro sezónní zahrádku na terase?

Děkuji za pozornost

Václav Kališ

kalis.v@seznam.cz