

# BAKALÁŘSKÁ PRÁCE

## NOVOSTAVBA BEZBARIÉROVÉHO OBJEKTU OBČANSKÉ VYBAVENOSTI VČETNĚ ŘEŠENÍ VEŘEJNÉHO PROSTRANSTVÍ NA ÚROVNI STUDIE

---

VYPRACOVAL: VÁCLAV KALIŠ (10681)  
VEDOUCÍ PRÁCE: ING. ZUZANA KRAMÁŘOVÁ, PH.D.  
OPONENT: ING. MICHAL KRAUS, PH.D.

ZIMNÍ SEMESTR 2016/2017

# Obsah

---

Motivace k řešení daného problému

Cíl práce

Volba lokality

Vlastní návrh

Shrnutí

Položené otázky

# Motivace k řešení daného problému

---

## SOUČASNÝ STAV



Obr. 1, zdroj: <http://www.hradstrakonice.cz/hrad/prohlidky.asp>

## NÁVRH



Obr. 2, zdroj: vlastní

# Cíl práce

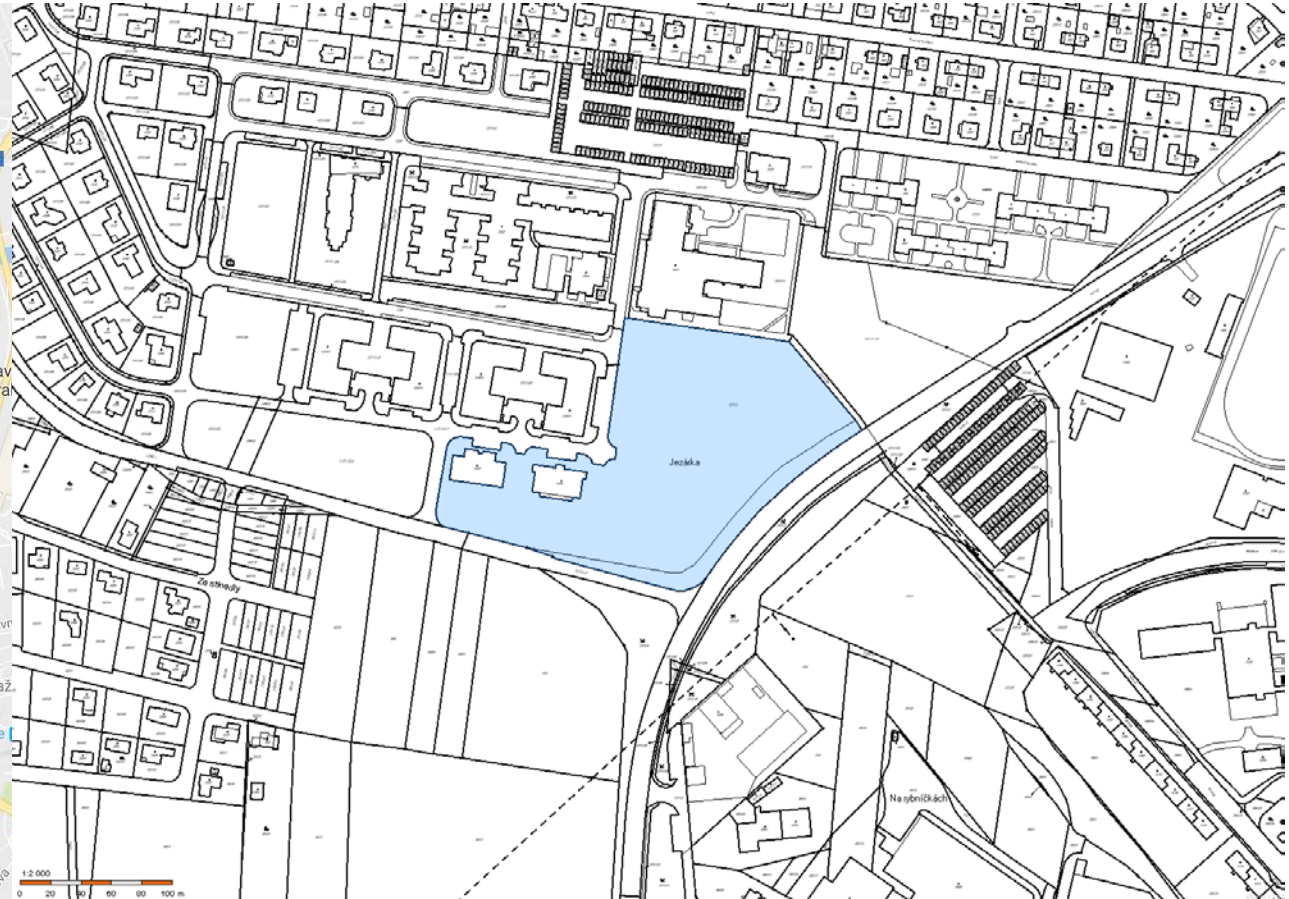
---

Cílem bakalářské práce je zpracování projektu stavby občanského vybavení– městské knihovny, která bude řešena s ohledem na osoby se sníženou možností pohybu a orientace. Práce je zpracována na úrovni architektonické studie s urbanistickým řešením ploch, zahrnuje tedy dispoziční, architektonické i technické zpracování objektu a zároveň řeší využití okolních ploch veřejných prostranství.

# Volba lokality



Obr. 3, zdroj: <https://www.google.cz/maps/@49.2621275,13.9005865,15z>



Obr. 4, zdroj: vlastní

# Návrh

---



Obr. 5, zdroj: vlastní

# ČELNÍ POHLED



Obr. 6, zdroj: vlastní

# ZADNÍ POHLED

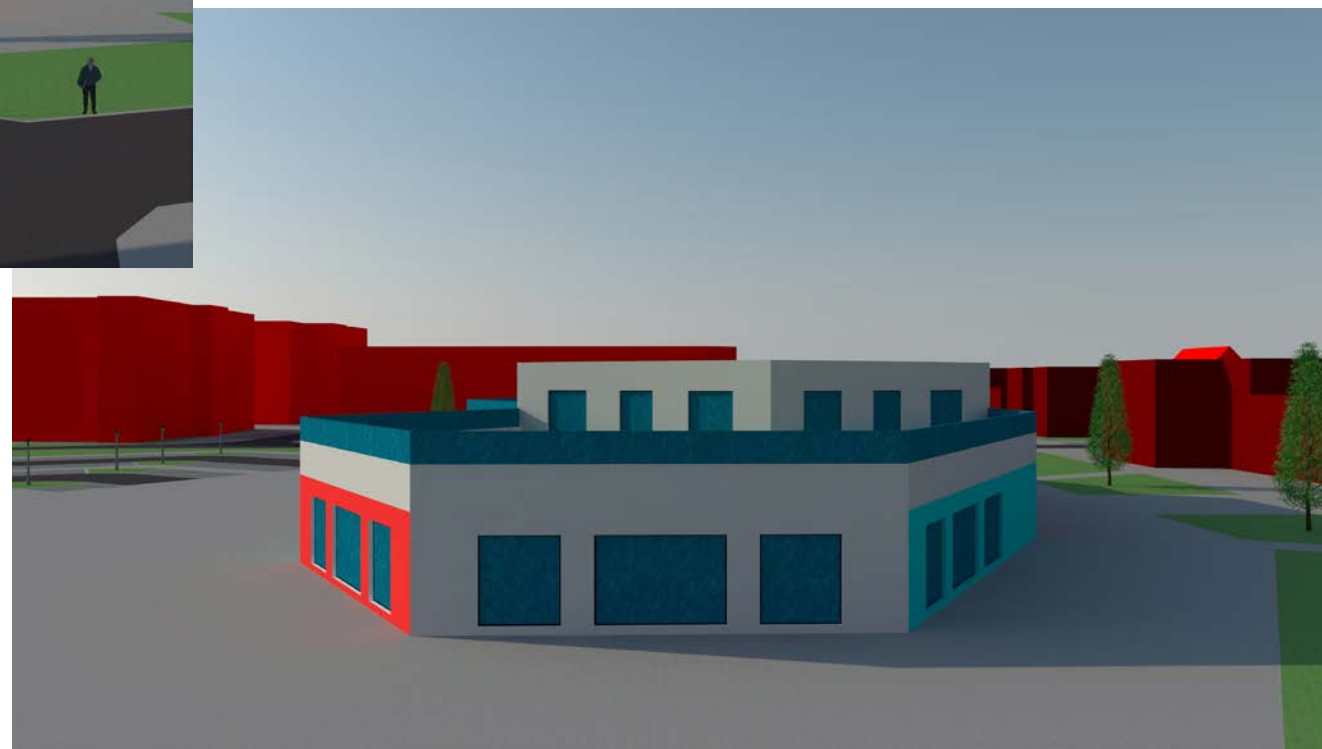


Obr. 7, zdroj: vlastní

# BOČNÍ POHLEDY



Obr. 8, zdroj: vlastní



Obr. 9, zdroj: vlastní



# ISO POHLEDY



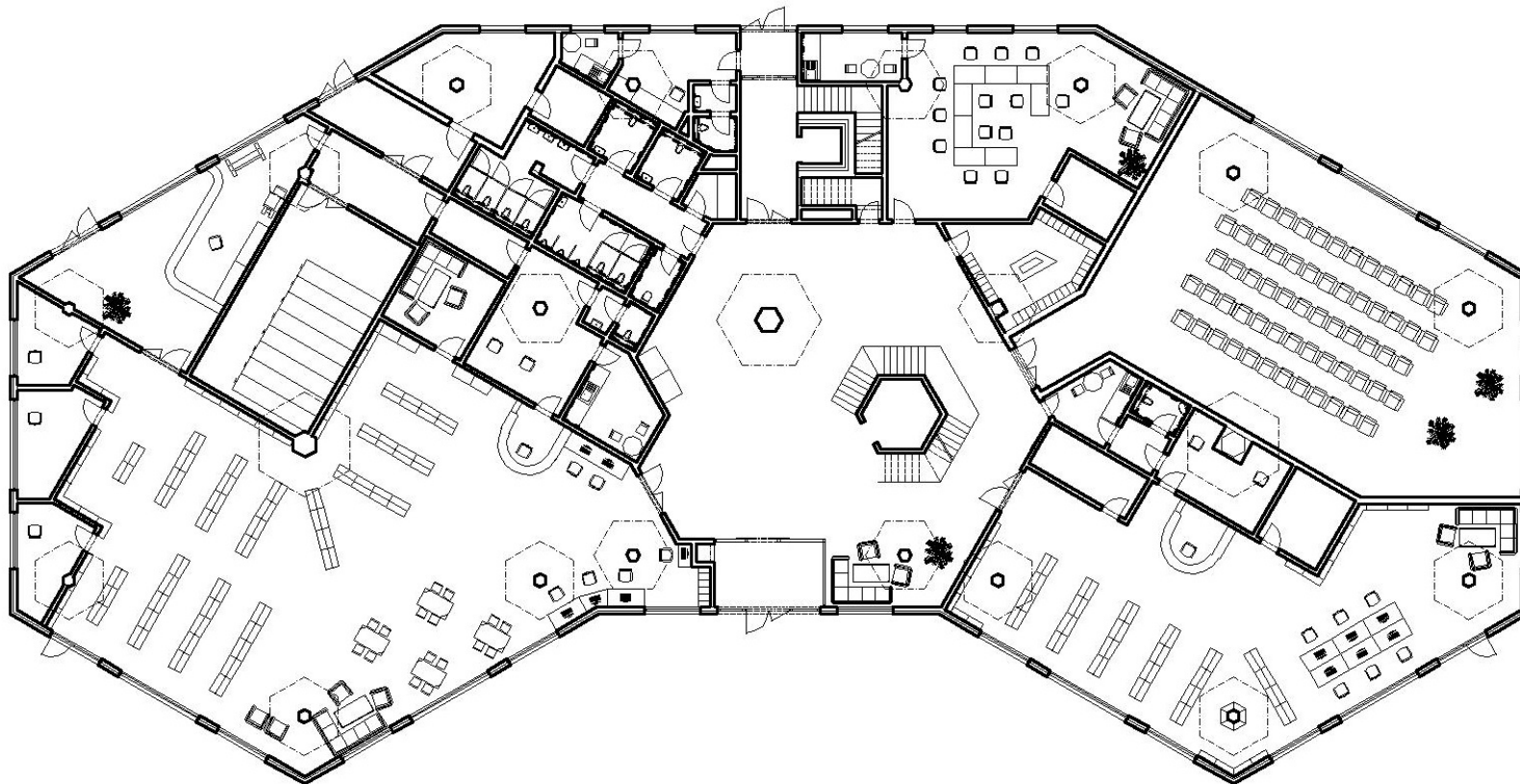
Obr. 10, zdroj: vlastní



Obr. 11, zdroj: vlastní

# 1. NP

---



Celkový rozměr: 67 x 33,5 m

Celková výška: 9,4 m

Konstrukční výška: 4,15 m

Světlá výška: 3,65 m

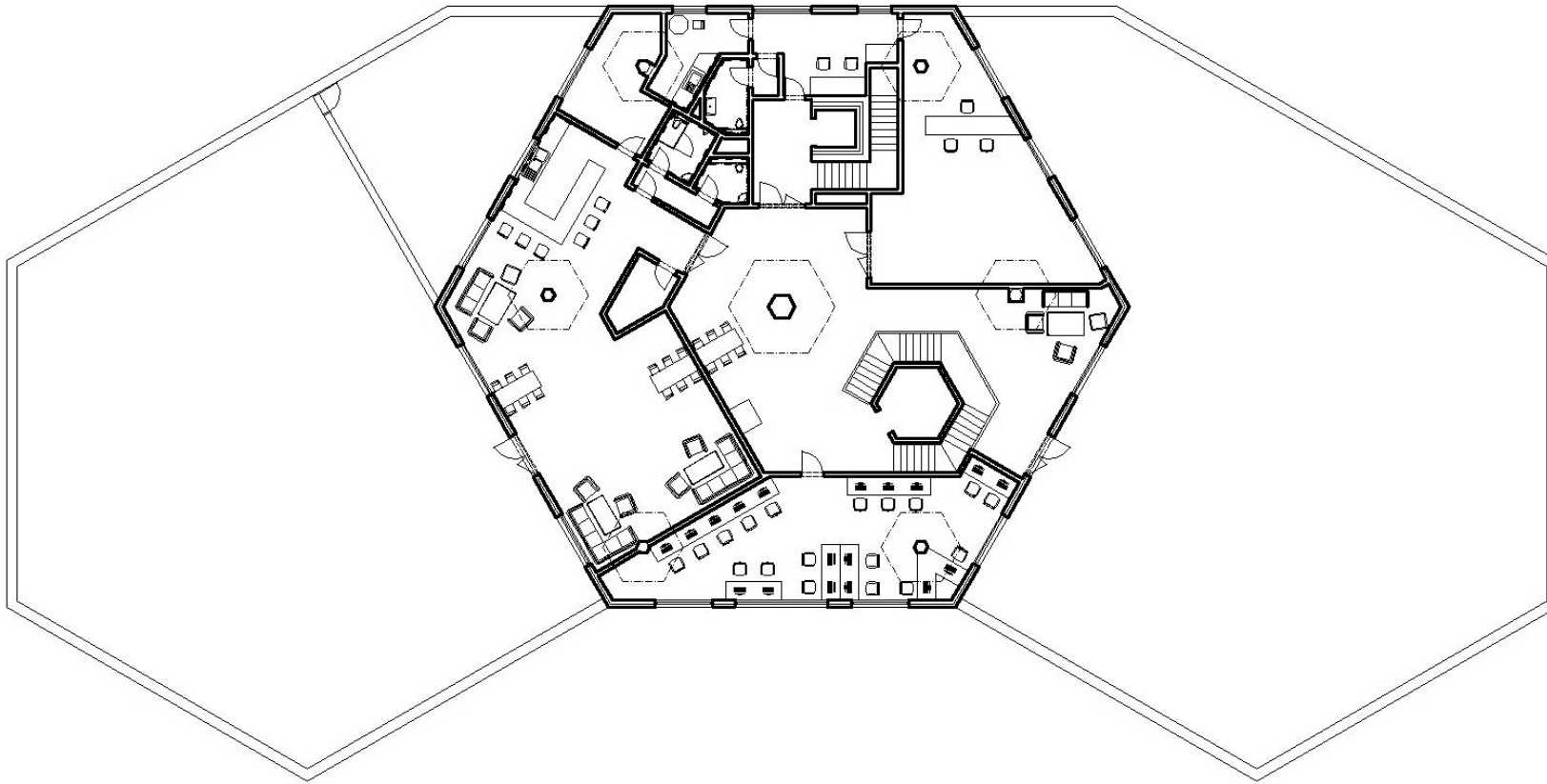
Skeletový nosný systém  
Ø 0,5 m; Ø 1 m - rozpon 12 m

Silka 200 a 300 mm

Obr. 12, zdroj: vlastní

## 2. NP

---



Celkový rozměr: 67 x 33,5 m  
Celková výška: 9,4 m

Konstrukční výška: 4,15 m  
Světlá výška: 3,65 m

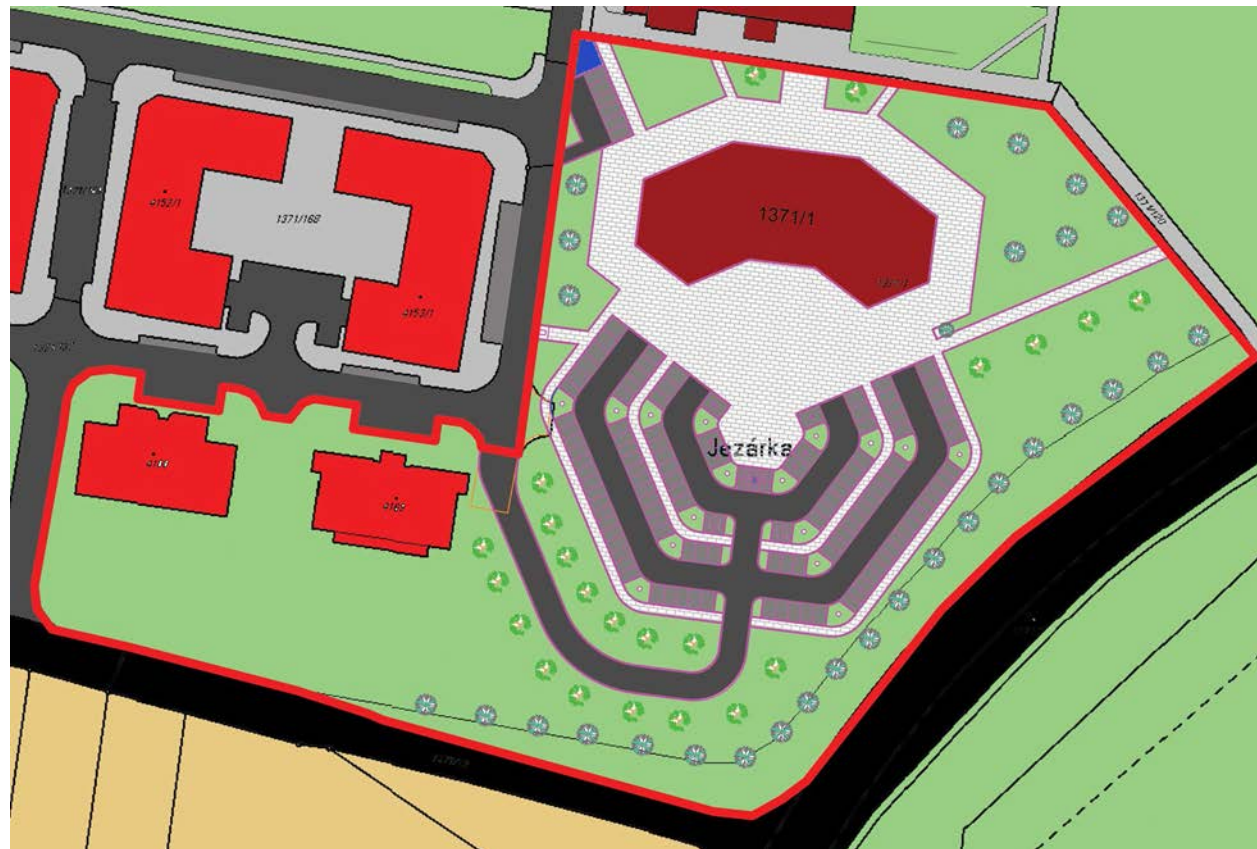
Skeletový nosný systém  
Ø 0,5 m; Ø 1 m - rozpon 12 m

Silka 200 a 300 mm

Obr. 13, zdroj: vlastní

# Prostranství

---



Obr. 14, zdroj: vlastní

# Položené otázky

---

- Jaké jsou optimální, respektive doporučené, podmínky vnitřního prostředí pro uchování, přepravu a manipulaci knihovního fondu v kontrastu se zajištěním optimálního prostředí pro uživatele knihovny?
- V kapitole 3.1.2.6 je uvedeno "Interiér by měl být dobře prosvětlen, prostorný a vhodně barevně a materiálově řešený ...". Jaké materiálové a barevné řešení považuje autor za vhodné pro vytvoření příjemného mikroklimatu?
- Jak bude v rámci řešeného pozemku hospodařeno s dešťovou vodou? Proč v rámci řešení parkovacích ploch autor uvažuje právě asfaltový povrch? Bylo by možné z hlediska trvalé udržitelnosti využít jiné vhodnější systémy?
- Popište, co Vás inspirovalo k návrhu atypického půdorysu.
- Jaké by bylo vhodnější řešení střešního pláště pro sezónní zahrádku na terase?

Děkuji za pozornost

---

Václav Kališ

[kalis.v@seznam.cz](mailto:kalis.v@seznam.cz)