



Vysoká škola technická a ekonomická
v Českých Budějovicích

Analýza bezpečnosti a plynulosti silničního provozu ve vybrané lokalitě

Autor bakalářské práce: Martina Schneiderová

Vedoucí bakalářské práce: doc. Ing. Rudolf Kampf, Ph.D.

Oponent bakalářské práce: Ing. Jindřich Šedivý

Motivace a důvody k řešení daného problému

- ▶ Snaha o maximalizaci bezpečnosti.
- ▶
- ▶ Snížení dopravní nehodovosti na minimum.
- ▶
- ▶ Aktuálnost tématu.

Cíl práce

- ▶ Cílem bakalářské práce je na základě analýzy silničního provozu v okrese České Budějovice, navrhnout odpovídající opatření (technické, technologické, legislativní apod.), vedoucí ke snížení negativních vlivů silniční dopravy na bezpečnost a plynulost silničního provozu v dané lokalitě. Návrhová opatření budou následně vyhodnocena.

Výzkumný problém

- ▶ Výběr a posouzení odpovídajících technických úprav, které povedou k snížení dopravní nehodovosti v lokalitě ulic Pekárenská a Nádražní.

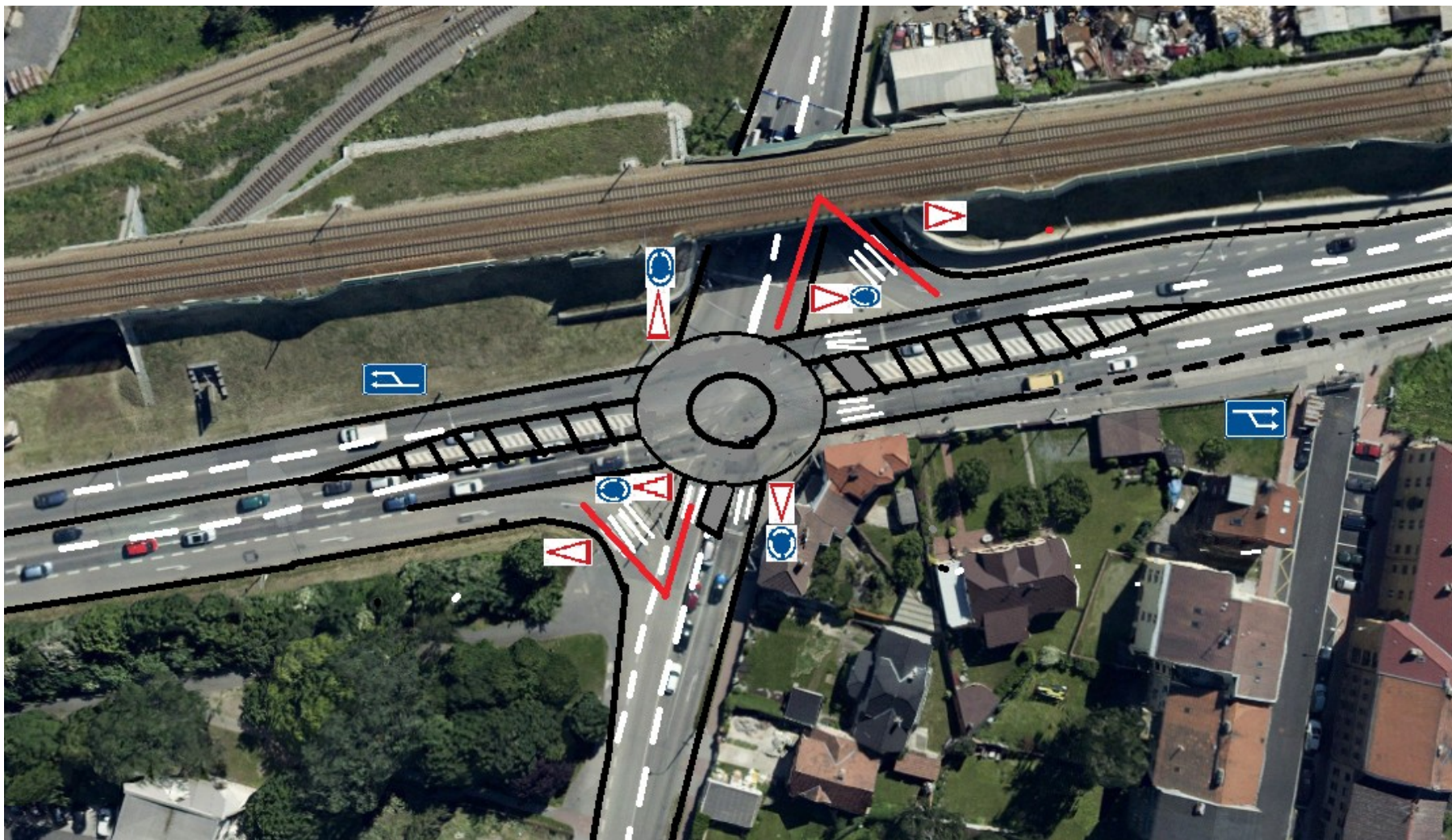
Použité metody

- ▶ Sběr, shromažďování a zpracování dat.
- ▶
- ▶ Analýza interních materiálů poskytnuté Policií ČR.
- ▶
- ▶ Dotazníkové šetření.
- ▶
- ▶ Pozorování.

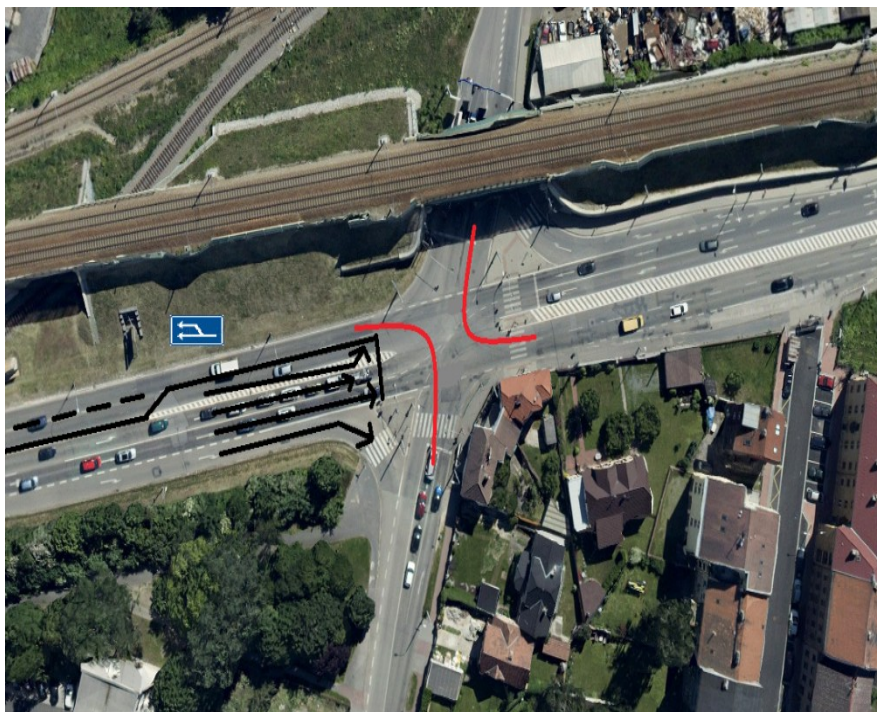
Navrhovaná opatření

- ▶ První návrh – výstavba okružní křižovatky.
- ▶
- ▶ Druhý návrh:
 - ▶ 1. část – přidání jízdního pruhu ze směru Uni Hobby k nádraží (do centra města),
 - ▶ 2. část – přidání jízdního pruhu od nádraží (od centra města) k Uni Hobby.

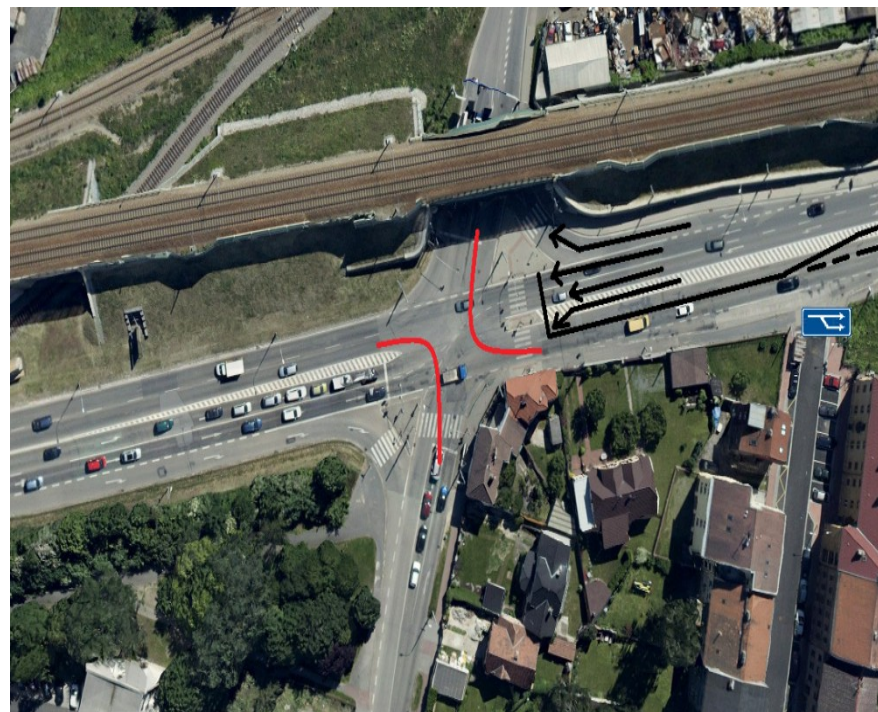
Okružní křižovatka



Přidání jízdniho pruhu



Jízdní pruh ze směru Uni Hobby k nádraží



Jízdní pruh od nádraží k Uni Hobby

Závěrečné shrnutí

- ▶ Optimální volba – Okružní křižovatka.
- ▶
- ▶ Budou Vaše opatření realizované?
- ▶
- ▶ Cíl bakalářské práce byl splněn.

Doplňující otázky – vedoucí bakalářské práce

- ▶ Jaké další opatření (která povedou ke zvýšení bezpečnosti a plynulosti dopravy) lze na danou lokalitu aplikovat? Prosím o stručnou charakteristiku.

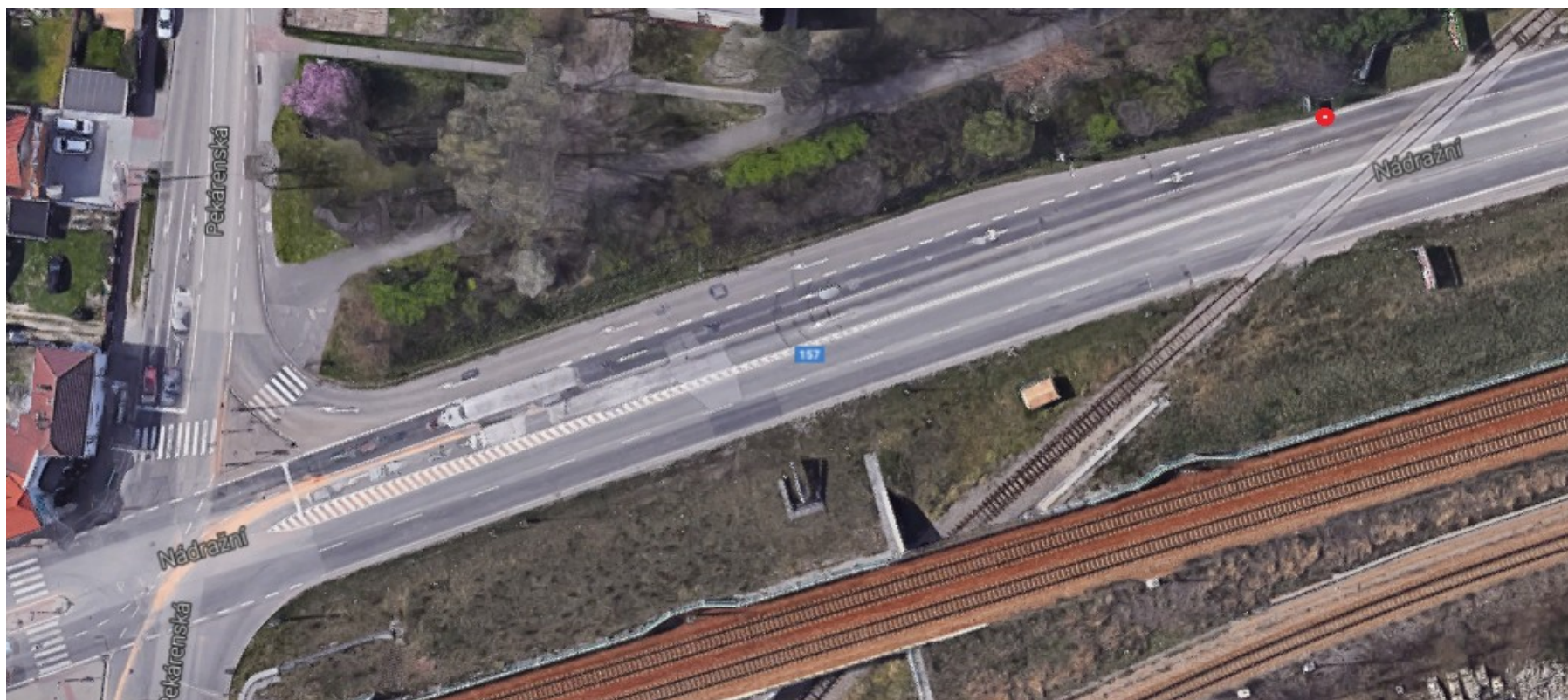
Doplňující otázky – oponent bakalářské práce

- ▶ Jakým způsobem (popřípadě zda vůbec) figurují ve statistice nehod na definované křižovatce právě chodci?
- ▶
- ▶ Definujte zdroje konfliktů (nehod) v oblasti zvolené křižovatky z pohledu chodce? Zvolenou oblast křižovatky rozšiřte o další křižovatky.

Křižovatky Pekárenská x Nádražní, Pekárenská x Vodní, Pekárenská x Lipenská



Křižovatka Pekárenská x Nádražní po železniční přejezd



Děkuji za pozornost