



Vysoká škola technická a ekonomická
v Českých Budějovicích

System zachytných parkovišť v Českých Budějovicích

Autor bakalářské práce: Lukáš Reidinger
Vedoucí bakalářské práce: Ing. Ladislav Bartuška
Oponent bakalářské práce: Ing. Pavla Lejsková, Ph.D.
České Budějovice, červen 2016

Motivace a důvody k řešení daného problému

- ▶ Dopravní problematika ve městě
- ▶ Aktuální téma

Cíl práce

- ▶ Cílem BP je analýza dopravní situace v Českých Budějovicích a návrh specifických parkovacích ploch. Na základě analýzy bude vypracován návrh na umístění zachytných parkovišť v systému silniční sítě na území města v návaznosti na systém veřejné hromadné dopravy.

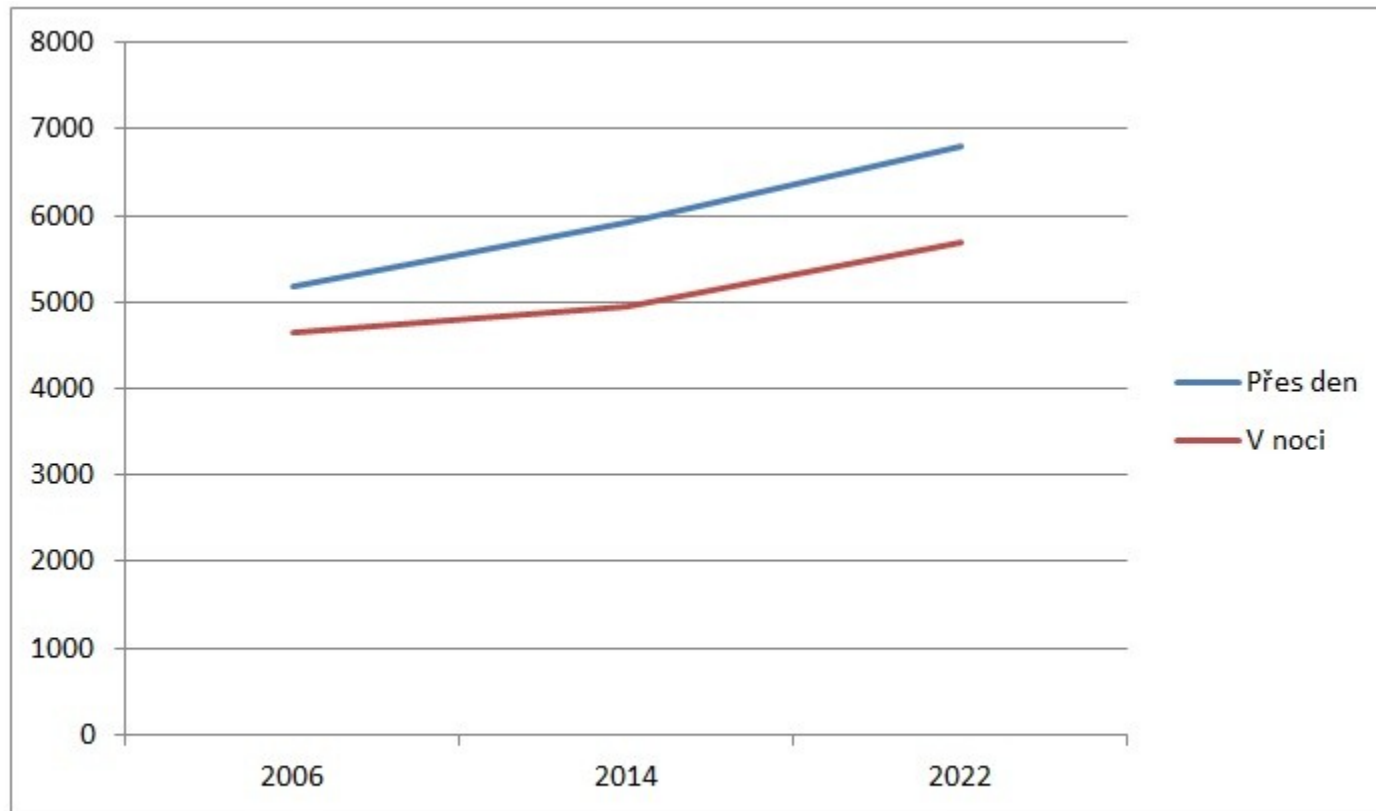
Metodika

- ▶ Metody sběru dat
- ▶ analýza dopravní situace ve městě
- ▶ Analýza města z pohledu vhodných volných ploch
- ▶ Analýza z pohledu přidruženého dopravního systému
- ▶ Srovnávací analýza

Výzkumný problém

- ▶ Rozmístění záchytných parkovišť
- ▶ Typ záchytného parkoviště

Počet zaparkovaných automobilů v širším centru



(Zdroj: Město České Budějovice, doplněno autorem)

Umístění P+R

Dlouhá Louka 1 – 410 stání



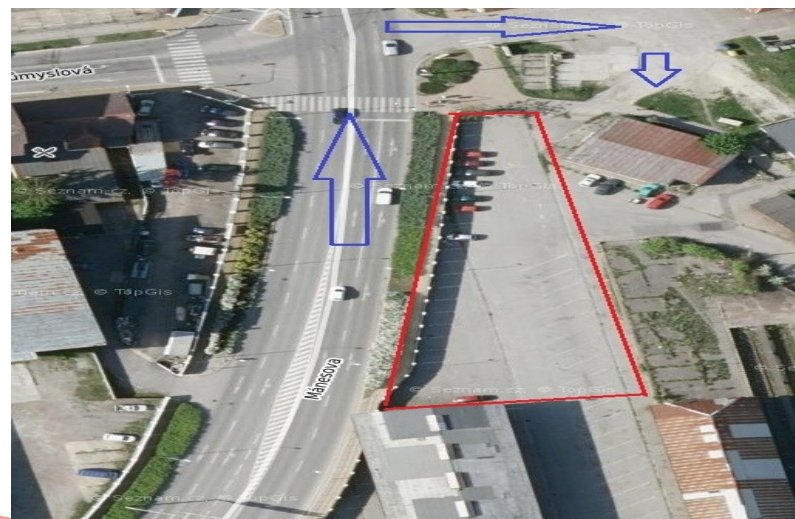
Dlouhá Louka 2 – 365 stání



U Trojice – 500 stání



Nádraží 1 – 63 stání

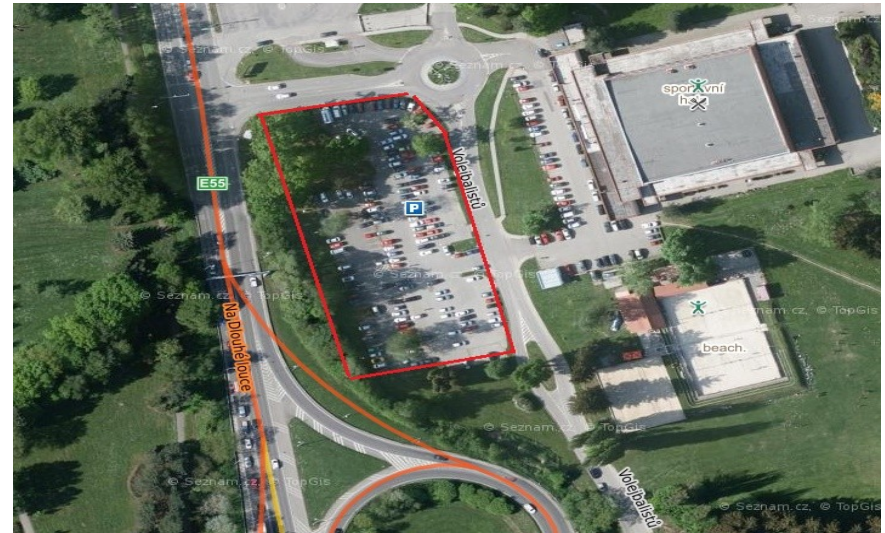


Umístění P+G, K+R

Dynamo - 221 stání



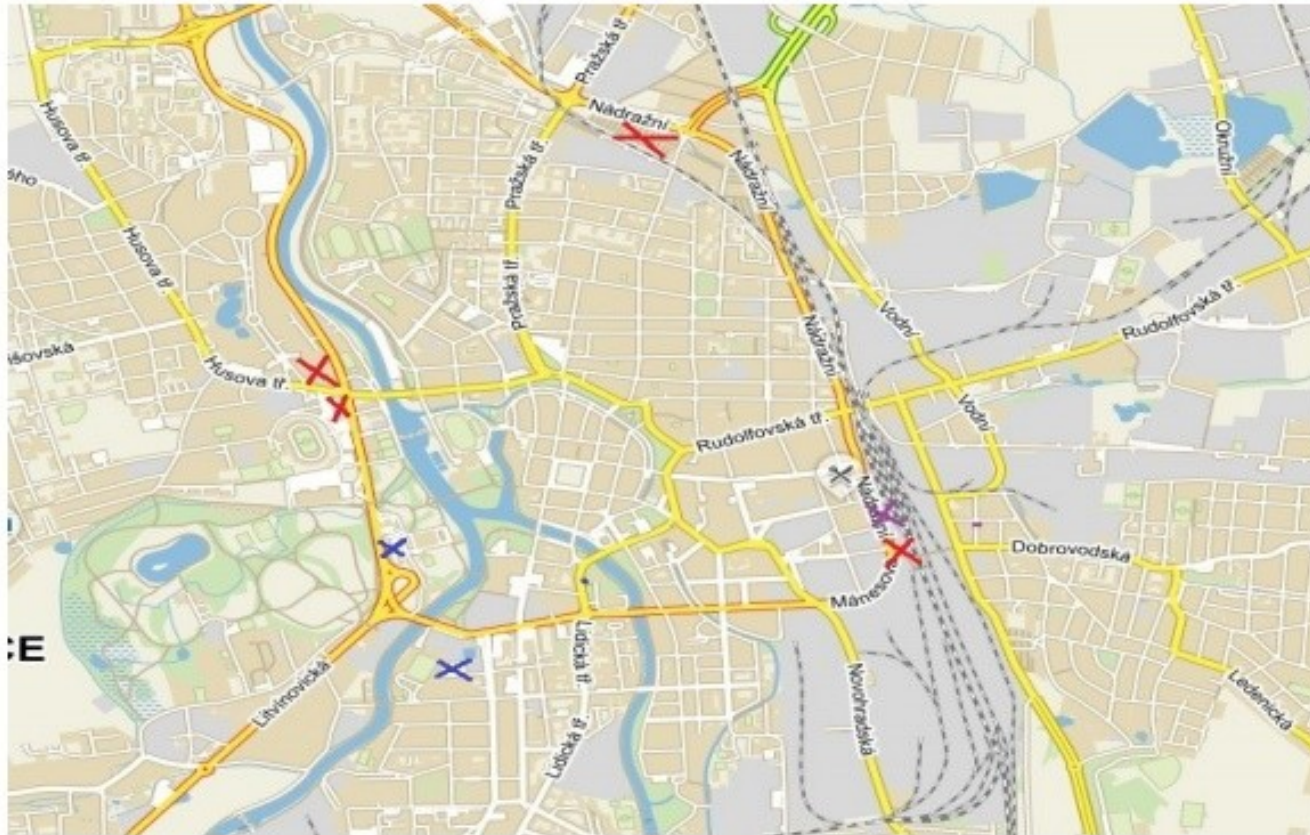
Sportovní hala - 194 stání



Nádraží 2 - 15 stání



Vytipovaná parkoviště v Českých Budějovicích



(Zdroj: Mapy.cz, doplněno autorem)

Výsledky srovnávacích analýz

Parkoviště	Využití IAD		Využití záchytného parkoviště	
	Čas potřebný k dosažení centra města [min]	Náklady spojené s dopravou do centra města [Kč/den]	Čas potřebný k dosažení centra města [min]	Náklady spojené s dopravou do centra města [Kč/den]
Dlouhá louka 1	5	140	16	46
Dlouhá louka 2	5	140	11	46
U Trojice	10	145	28	49
Nádraží 1	5	145	14	50
Nádraží 2	-	-	-	-
Sportovní hala	-	-	-	-
Dynamo	8	145	28	24

(Zdroj: Mapy.cz, vlastní)

Shrnutí

- ▶ 4 parkoviště v systému P+R, 2 P+G a 1 K+R
- ▶ Celkem 1 753 parkovacích stání z toho 1 130 nových
- ▶ Cíl práce byl splněn

Otázky vedoucího bakalářské práce

- ▶ Jakým způsobem jste zjišťoval majitele uvedených pozemků, kde navrhujete vybudování záchytných parkovišť?

Otázky oponenta

- ▶ Bude některý z návrhů aplikován v praxi?

Děkuji za pozornost

