



ANALÝZA PŘEPRAVNÍHO SYSTÉMU SPOLEČNOSTI SCHENKER SPOL. S R.O.

Autor práce: Zuzana Ondráková

Vedoucí práce: doc. Ing. Ján Ližbetin, PhD.

Oponent práce: Ing. Juraj Čamaj, PhD.

červen, 2016

TÉMA A MOTIVACE

- Zájem o danou problematiku
- Přínos do zaměstnání
- Zvýšení kvality nabízených služeb zákazníkům



CÍL PRÁCE

- Cílem práce je analyzovat přepravní systém společnosti
- Analýza zaměřena na technologii přepravy zásilek ke konečným zákazníkům a na vytížení používaných nákladních vozidel
- Na základě provedené analýzy navržení racionalizační opatření na zefektivnění přepravního systému, resp. na efektivnější využívání kapacity silničních nákladních vozidel




OSNOVA PRÁCE

Teoretická část

- Doprava
- Silniční doprava
- Pozemní komunikace
- Dopravní prostředky
- Přepravní jednotky
- Překladiště
- Způsoby zásobování
- Logistická obsluha území

Aplikační část

- Informace o společnosti
- Produkty
- Pobočka České Budějovice
- Obsluhované území
- Dopravní prostředky

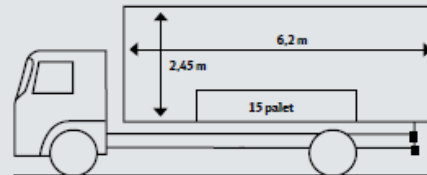


OBSLUHOVANÉ ÚZEMÍ A VOZOVÝ PARK



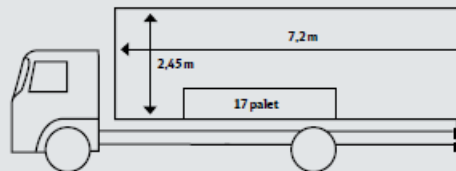
Nákladní vozidlo s hydraulickým čelem – 7,5 t

- ložná délka 6,2 m
- výška 2,45 m
- objem nákladového prostoru 40 cbm
- 15 paletových míst
- může být připojen přívěs



Nákladní vozidlo s hydraulickým čelem – 12 t

- ložná délka 7,2 m
- výška 2,45 m
- objem nákladového prostoru 47 cbm
- 17 paletových míst
- může být připojen přívěs



VÝZKUMNÝ PROBLÉM, METODIKA PRÁCE

- „*Výzkumným problémem je analyzovat přepravní systém společnosti Schenker spol. s r.o. se zaměřením na vytížení používaných nákladních vozidel. Pomocí analýzy dat a informací od společnosti budou navržena racionalizační a restrukturalizační opatření vozového parku.*“
- Hodnocení interních dat – 600 reálných údajů
- Sledování vytížení vozidel dle objemu a hmotnosti
- Konzultace s dispečery pobočky formou ústních pohovorů



SLEDOVÁNÍ VYTÍŽENÍ VOZIDEL

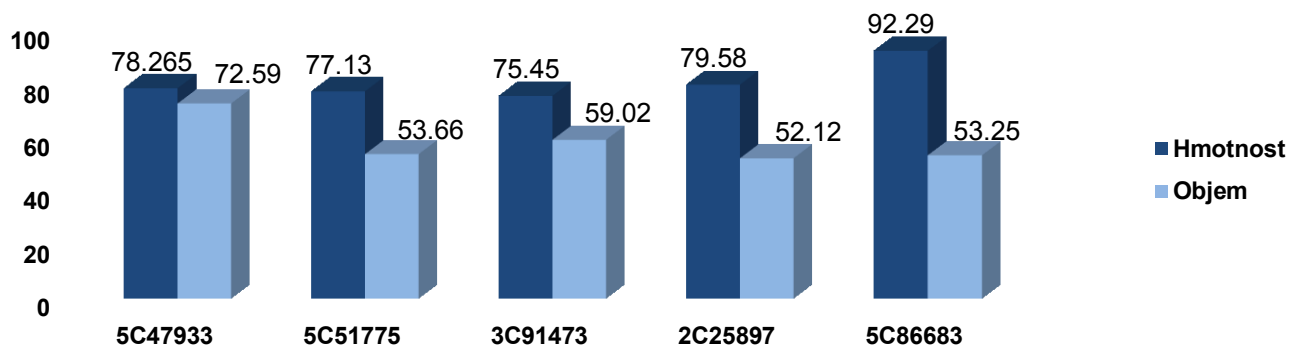
○ Nejlépe vytěžovaná vozidla:

1,5 tunová dodávka 5C86683

5,5 tunový nákladní automobil 5C47933

3,5 tunový nákladní automobil 2C25897

Průměrné vytížení nákladních vozidel 2015



PŘÍNOS PRÁCE

- Nahrazení 5,5 tunového nákladního automobilu menším, 1,5 tunovým vozidlem
→ Restrukturalizace vozového parku
- Reorganizace obsluhovaného území
→ Přerozdělení regionu mezi dvě pobočky
- Finanční úspora
- Podpora ochrany životního prostředí



DOPLŇUJÍCÍ OTÁZKY

- Představili jste návrhy vedení pobočky České Budějovice, jaký je jejich názor?
- Jací jsou největší konkurenti společnosti Schenker?
- Co znamená zkratka cbm?
- Nebylo možné sledovat v práci i počet najezděných kilometrů jednotlivých vozidel?



DĚKUJI VÁM ZA POZORNOST

