



Vysoká škola technická a ekonomická
v Českých Budějovicích

Analýza bezpečnosti a plynulosti silničního provozu ve vybrané lokality

Autor bakalářské práce: Lukáš Krasanovský

Vedoucí bakalářské práce: Doc. Ing. Rudolf Kampf, Ph.D.

Oponent bakalářské práce: Ing. Jindřich Ježek, Ph.D.

České Budějovice, červen 2016

Motivace a důvody k řešení daného problému

- Zájem o dané téma
- Problematika v blízkosti bydliště
- Aplikovatelnost v praxi

Cíl práce

- Cílem práce je na základě analýzy silničního provozu v dané lokalitě (v konkrétním městě, částí města), navrhnout odpovídající opatření (technické, technologické, legislativní apod.), vedoucí ke snížení negativních vlivů silniční dopravy na bezpečnost a plynulost silničního provozu v dané lokalitě. Návrhová opatření budou následně vyhodnocena.

Výzkumný problém

- Existují určitá technická opatření, která mohou vést ke snížení nehodovosti a zvýšení plynulosti a bezpečnosti silničního provozu?

Metodika práce

- Teoreticko-metodologická část:
 - Odborná literatura
 - Metoda sběru dat
- Aplikační část:
 - Metoda sběru a shromažďování statistických dat
 - Metoda dotazníkového šetření
 - Metoda pozorování

Charakteristika okresu Tachov

- Tachovsko se nachází v Plzeňském kraji
- Počet obyvatel cca 52 tisíc
- Tachovsko tvoří 51 obcí (2 obce s rozšířenou působností)

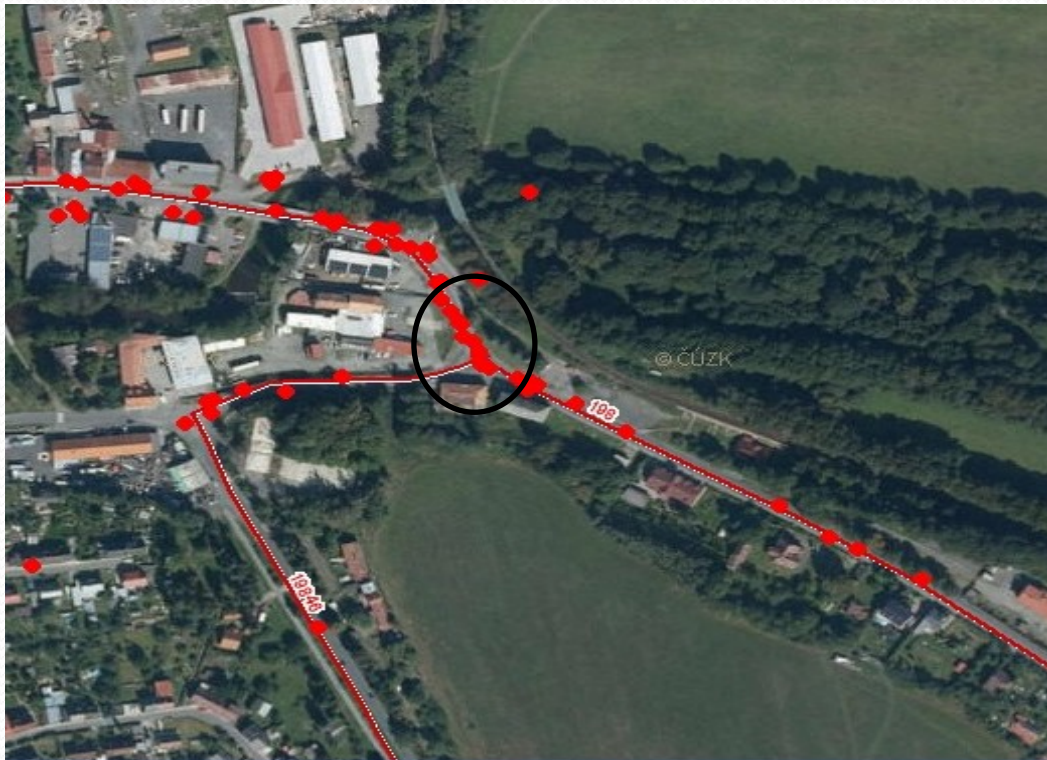


Dopravní nehodovost na Tachovsku

- Nejvyšší počet nehod v roce 2015
- Nejvíce usmrcených osob v roce 2013
- Nejvíce nehod způsobeno na silnici II. třídy
- Nejčastější příčina – nesprávný způsob jízdy
- Nejvíce nehod podle dnů, hodin – pátek, 14h – 16h

Analýza kritických míst

1. Křižovatka Chodská - Plzeňská



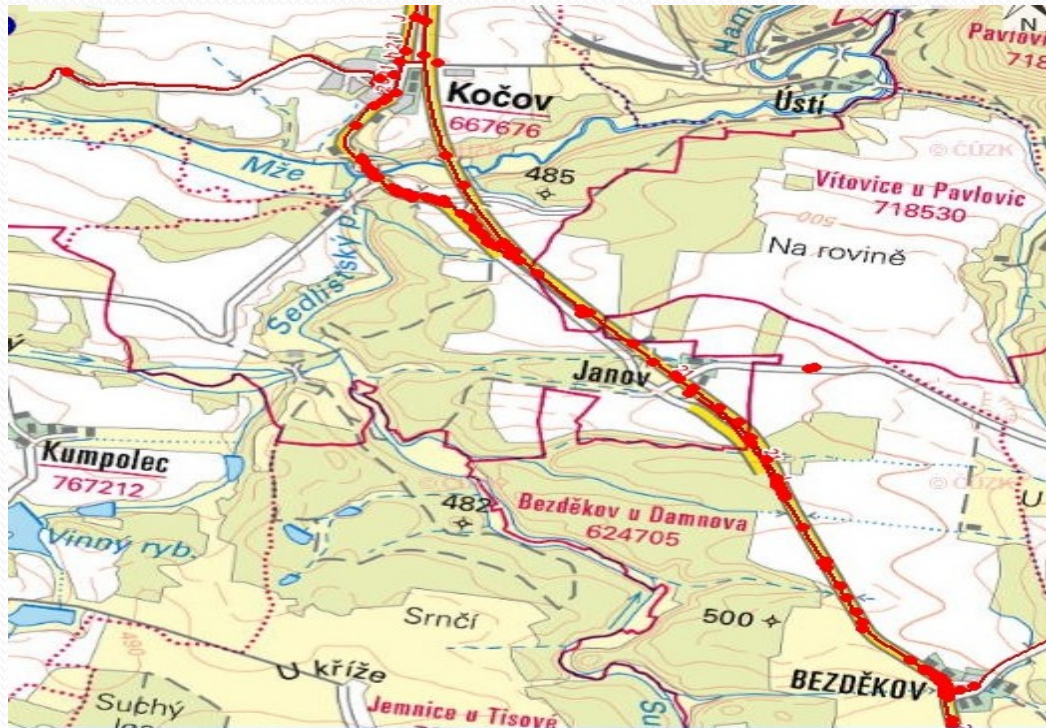
Analýza kritických míst

2. Frekventovaná křižovatka v Plané



Analýza kritických míst

3. Silnice I/21 na trase Kočov – Janov – Bezděkov



Návrhy opatření

1. Okružní křižovatka nebo vodorovné dopravní značení
2. Křižovatka řízená SZZ nebo okružní křižovatka
3. Dopravní značení nebo radar

Závěr

- Cíl práce byl splněn

Doplňující dotazy

Doplňující dotazy vedoucího

- Jaké další opatření (zvýšení bezpečnosti a plynulosti) lze aplikovat?
- Bude se městský úřad, resp. Policie ČR vašim návrhem zabývat (realizovat)?

Doplňující dotazy oponenta

- Žádné



Děkuji za pozornost.