



Projekt Muzea balónového létání v Chotilsku ze zadané studie

Vypracoval :

Jaroslav Šich (Učo: 12514)

Vedoucí :

doc. Dr. Ing. Luboš Podolka (Učo: 6177)

Oponent :

Ing. Milena Štanclová (Učo: 12350)

ČESKÉ BUDĚJOVICE, Červen 2016

Motivace a důvody k řešení daného problému

- Jedná se o zajímavé a aktuální téma
- Získání praktických zkušeností
- Prohloubení znalostí problematiky rekonstrukcí

Cíl práce

- Ze zadané studie vytvořit projekt rekonstrukce stáje a stodoly v obci Chotilsko

Identifikační údaje

- název stavby: Stáj a stodola
- místo stavby:
- adresa : Chotilsko 14,
26203 Nový knín
- číslo popisné : 14
- katastrální území : 653292 Chotilsko
- parcelní číslo : 11

- předmět dokumentace :

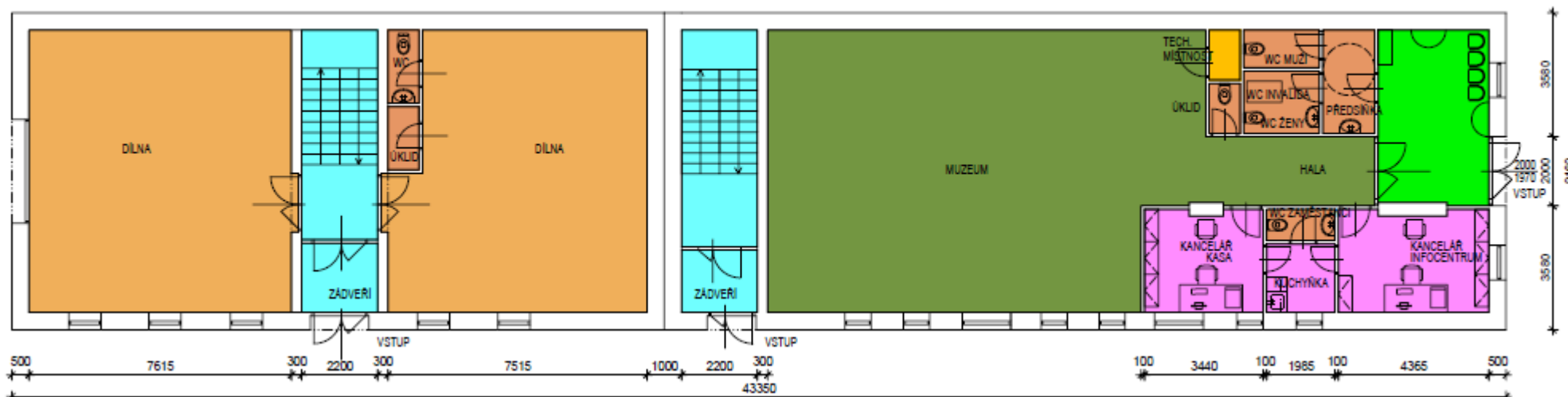
Rekonstrukce stáje a stodoly na muzeum, infocentrum obce a balónový klub Chotilsko

SITUACE

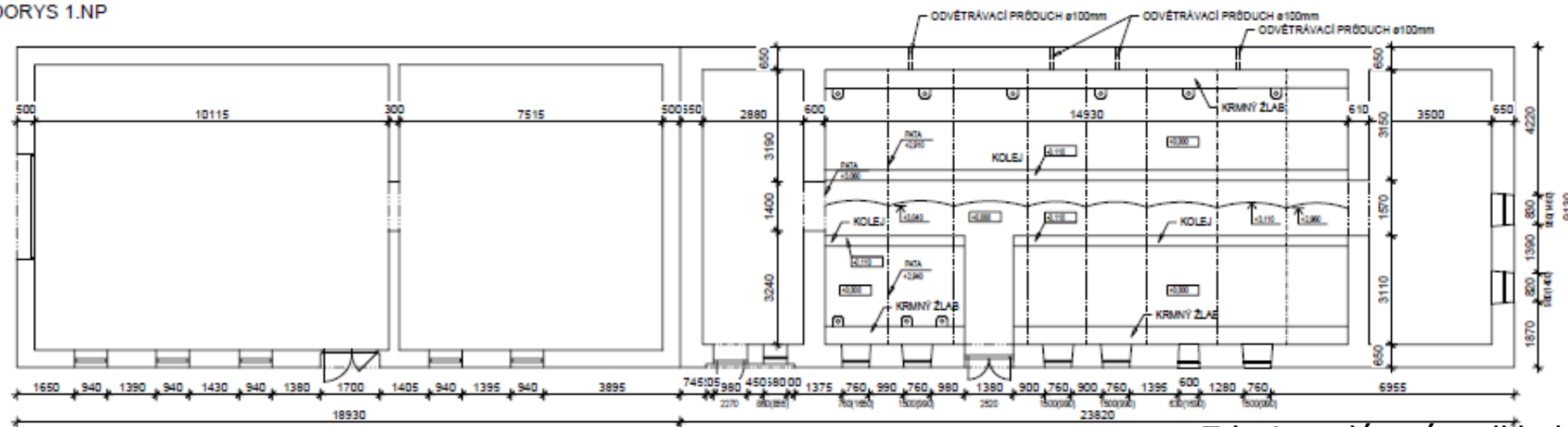


Výchozí studie 1NP a původní stav objektu

PŮDORYS 1.NP



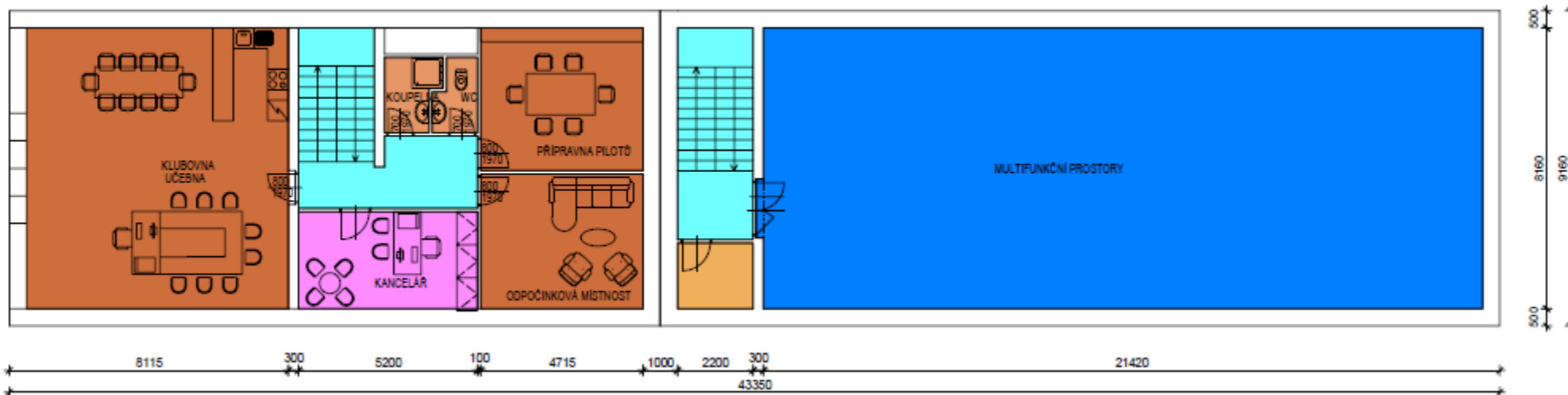
PŮDORYS 1.NP



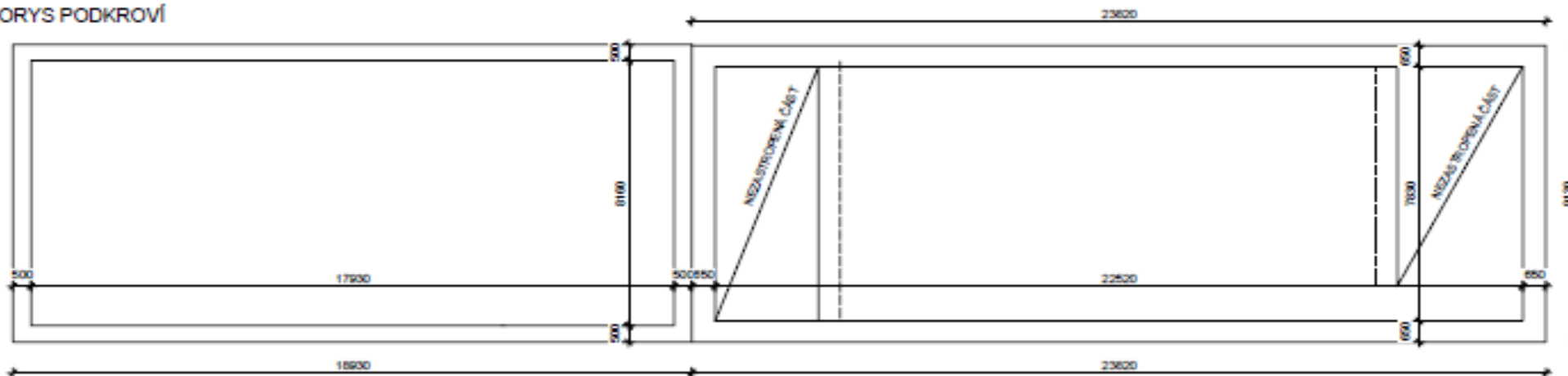
Zdroj: zadávací podklady BP

Výchozí studie 2NP a původní stav objektu

PŮDORYS PODKROVÍ



PŮDORYS PODKROVÍ



Zdroj: zadávací podklady BP

Původní stav exteriéru



Zdroj: zadávací podklady BP

Původní stav exteriéru



Zdroj: zadávací podklady BP

Původní stav krovu a půdních prostor



Zdroj: zadávací podklady BP

Napadení krovu u zhlaví trámu



Zdroj: zadávací podklady BP

Původní stav interiéru – strop stodoly



Zdroj: zadávací podklady BP

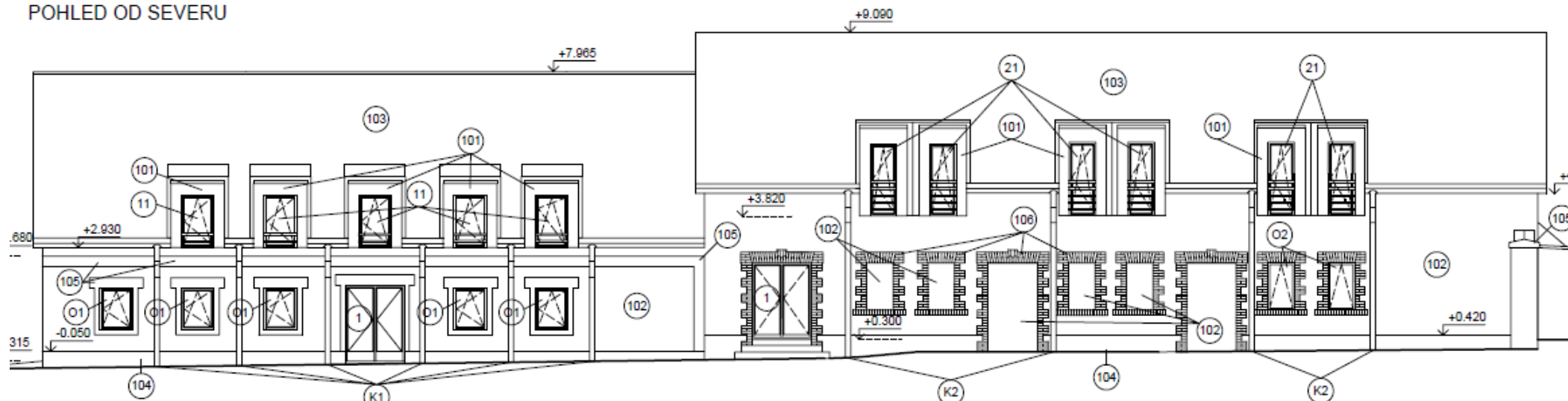
Původní stav interiéru – stáje



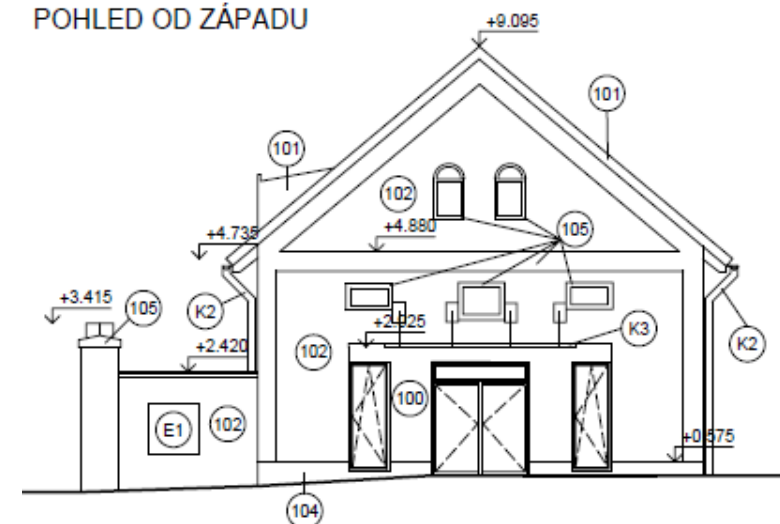
Zdroj: zadávací podklady BP

Dosažené výsledky a závěrečné zhodnocení

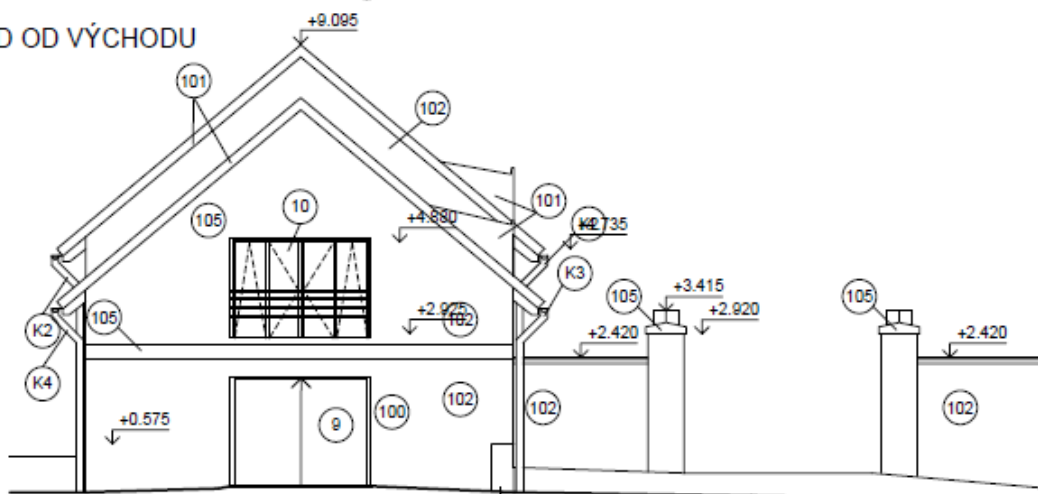
POHLED OD SEVERU



POHLED OD ZÁPADU



POHLED OD VÝCHODU



Zdroj: Výkresová část BP

Dosažené výsledky a závěrečné zhodnocení

Základní kapacity funkčních jednotek:

- Zastavěná plocha: 390,31 m²
- Obestavěný prostor: 2074,13 m³
- Užitná plocha: 307,66 m²

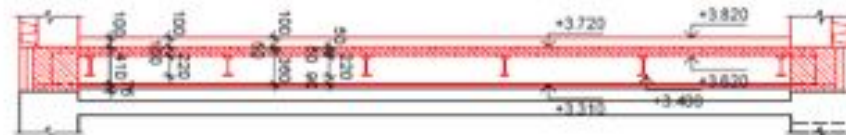
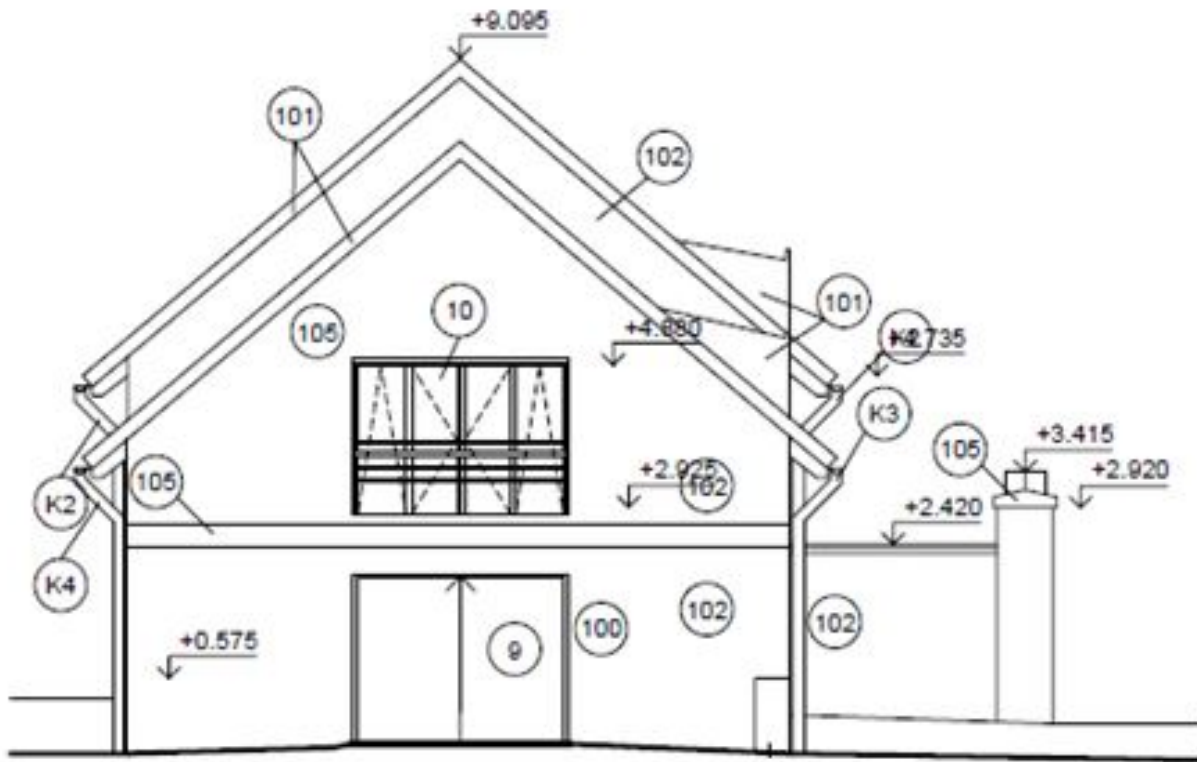
- Počet bytů (velikost): 0

- nebytové porstory: 593,42 m²
- muzeum + infocentrum: 324,38 m²
- klub balonového létání: 269,04 m²



Zdroj: zadávací podklady BP (vzorové foto finálního stavu)

Prostor pro doplňující dotazy



Zdroj: Výkresová část BP

Doplňující dotazy – Oponent BP

- Jaký postup zvolíte pro dodatečné osazení překladů do stávající nosné stěny pro vytvoření nového otvoru?

Doplňující dotazy – Vedoucí BP

- Jak se, bude provádět kanalizace a vodovod v přízemí, resp. v půdním prostoru v prostoru chléva ?
- Bude prováděna nová konstrukce podlah a izolovány nosné stěny ?
- Budou prováděny podchytávky základů nebo budou původní základy pro nové zatížení vyhovující ?

Děkuji za pozornost

Zdroj: http://archiv.kulstejn.cz/wp-content/uploads/002_view030002-kopie-650x487.jpg