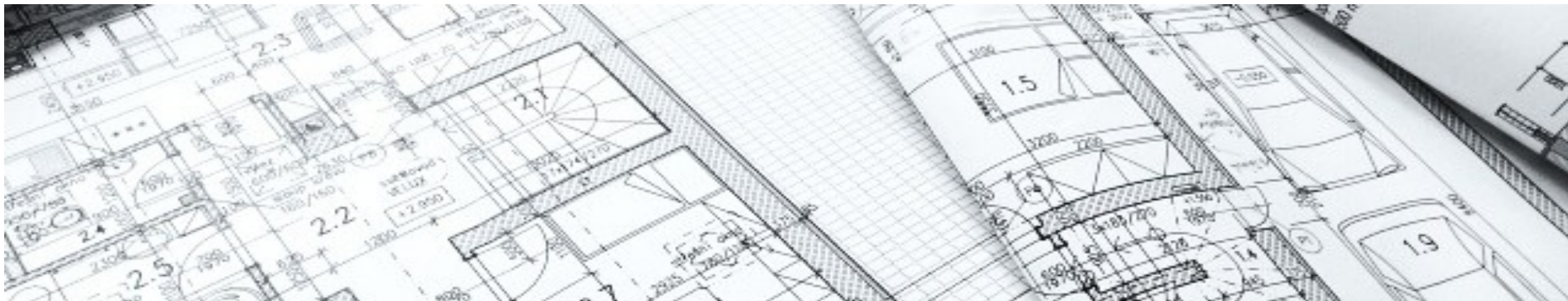


Projekt rodinného domu od projektové fáze po kolaudaci



vedoucí práce: Ing. Zuzana Kramářová, PH.D

oponent práce: Ing. Jan Čížek

MARTIN ŠVEJDA

UČO: 12067

OSNOVA

- ❖ Proč jsem si vybral toto téma
- ❖ Cíl práce
- ❖ Charakteristika rodinného domu
- ❖ Situace stavby
- ❖ Půdorys 1Np: řešení dispozice
- ❖ Řezy
- ❖ Detail
- ❖ Pohledy a dispozice
- ❖ Otázky vedoucí a oponenta práce



Proč jsem si vybral toto téma

- ❖ Zájem o navrhování rodinných domů
- ❖ Návrh svého rodinné domu



Cíl práce

- ❖ Cílem bakalářské práce je návrh stavby a jeho zasazení do legislativního rámce stavebního práva.
- ❖ Dále bude zhodnocena možnost vybudování moderního bydlení s ohledem na podmínky, které stanovuje územní plán.
- ❖ Navržené konstrukční metody budou posouzeny z hlediska jejich výhod a nevýhod.

Charakteristika rodinného domu

- ❖ Zastavěná plocha 193 m²
- ❖ Velikost domu 4+kk+G
- ❖ Sklon střechy 20°
- ❖ Výška hřeben od UT je 5,75 m
- ❖ Fošnový strop
- ❖ Zdivo POROTHERM



Situace stavby



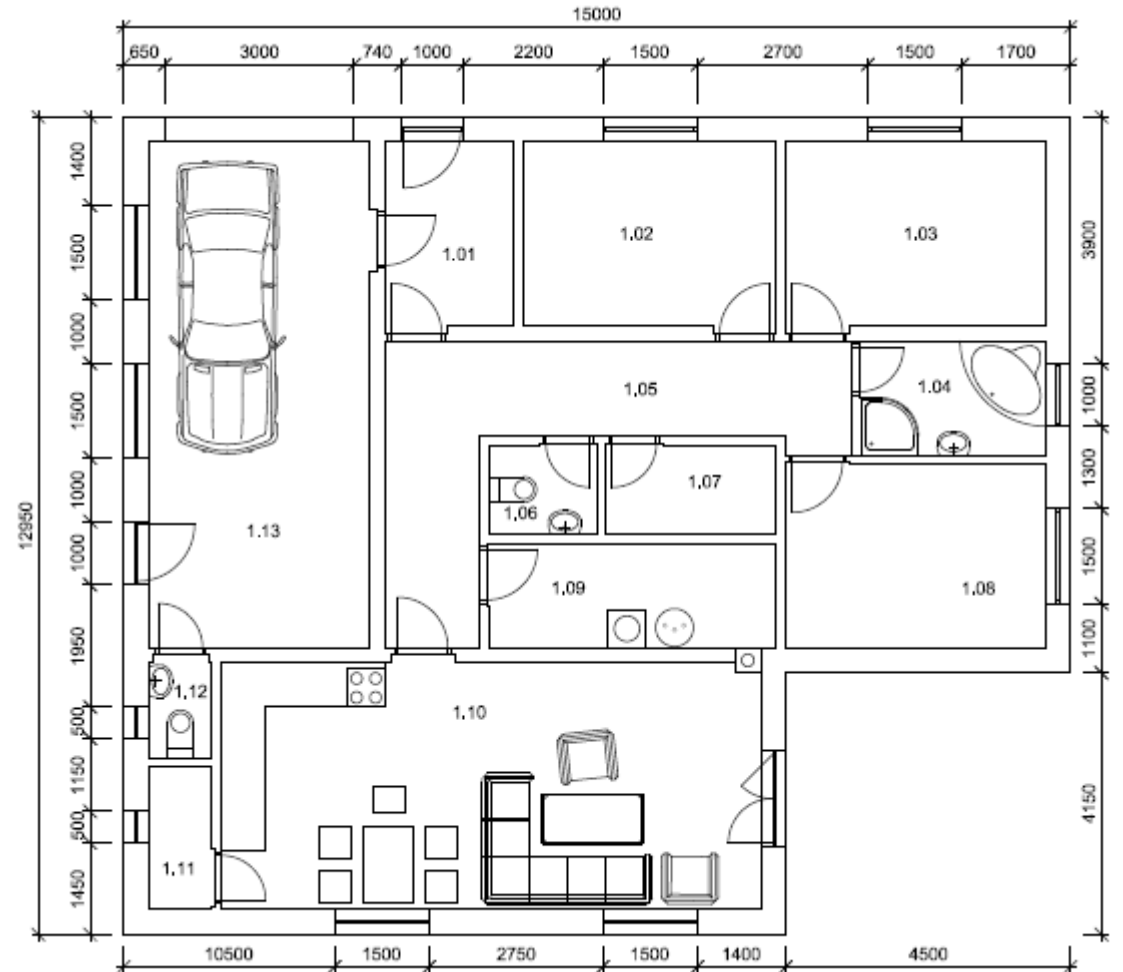
Půdorys 1NP

Druhy dispozic:

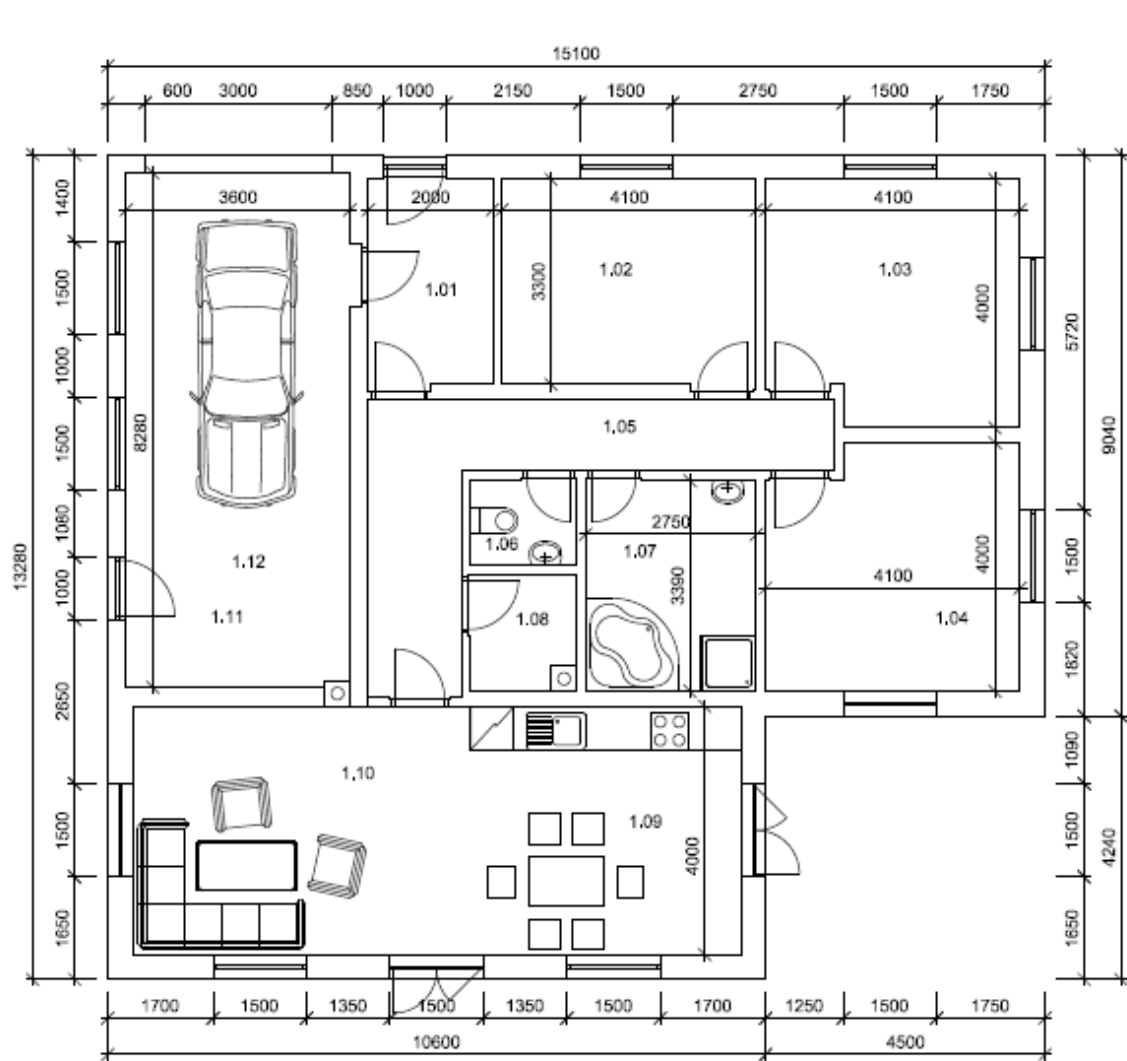
❖ Jak vzniknul finální půdorys domu



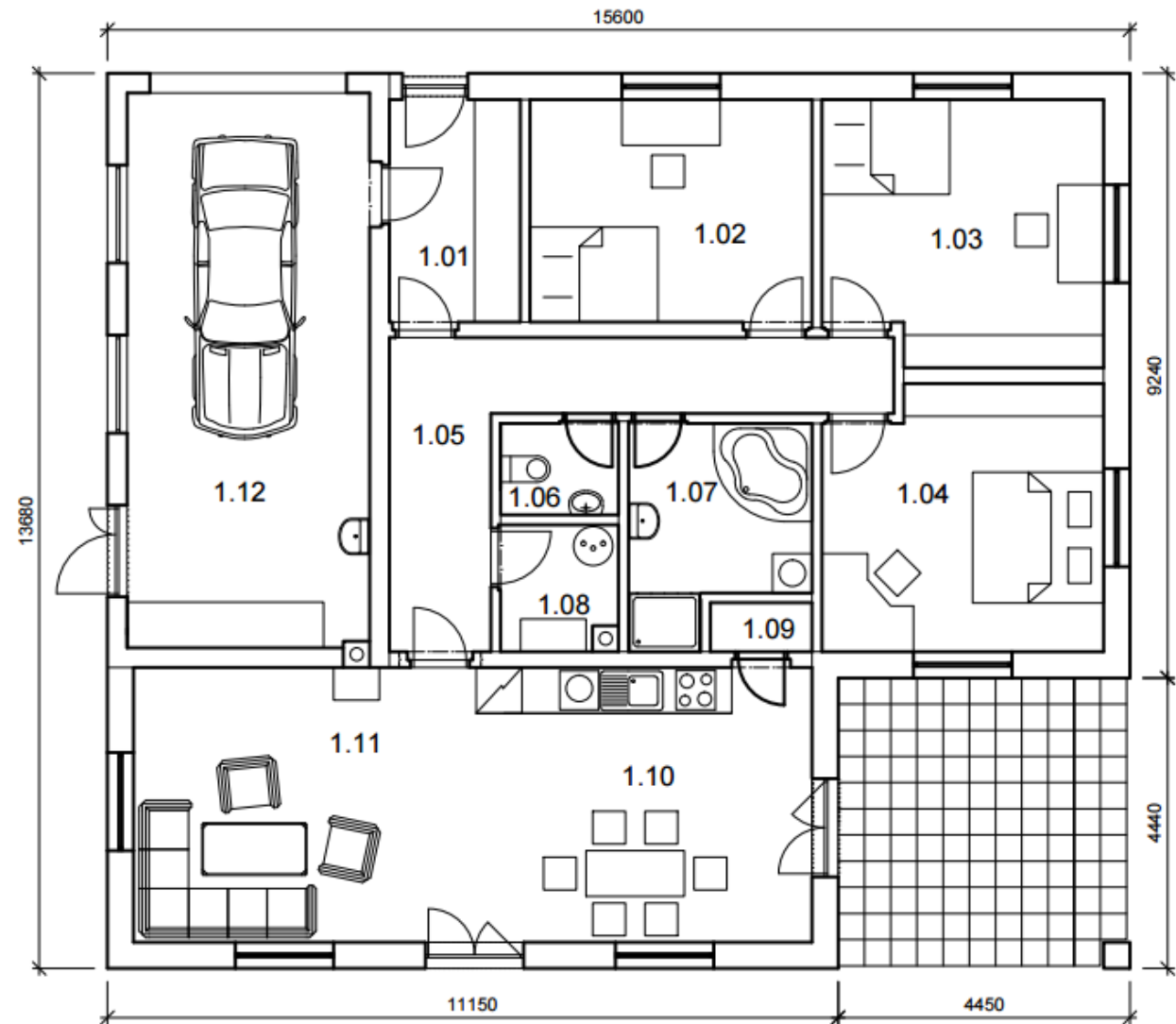
Inspirace



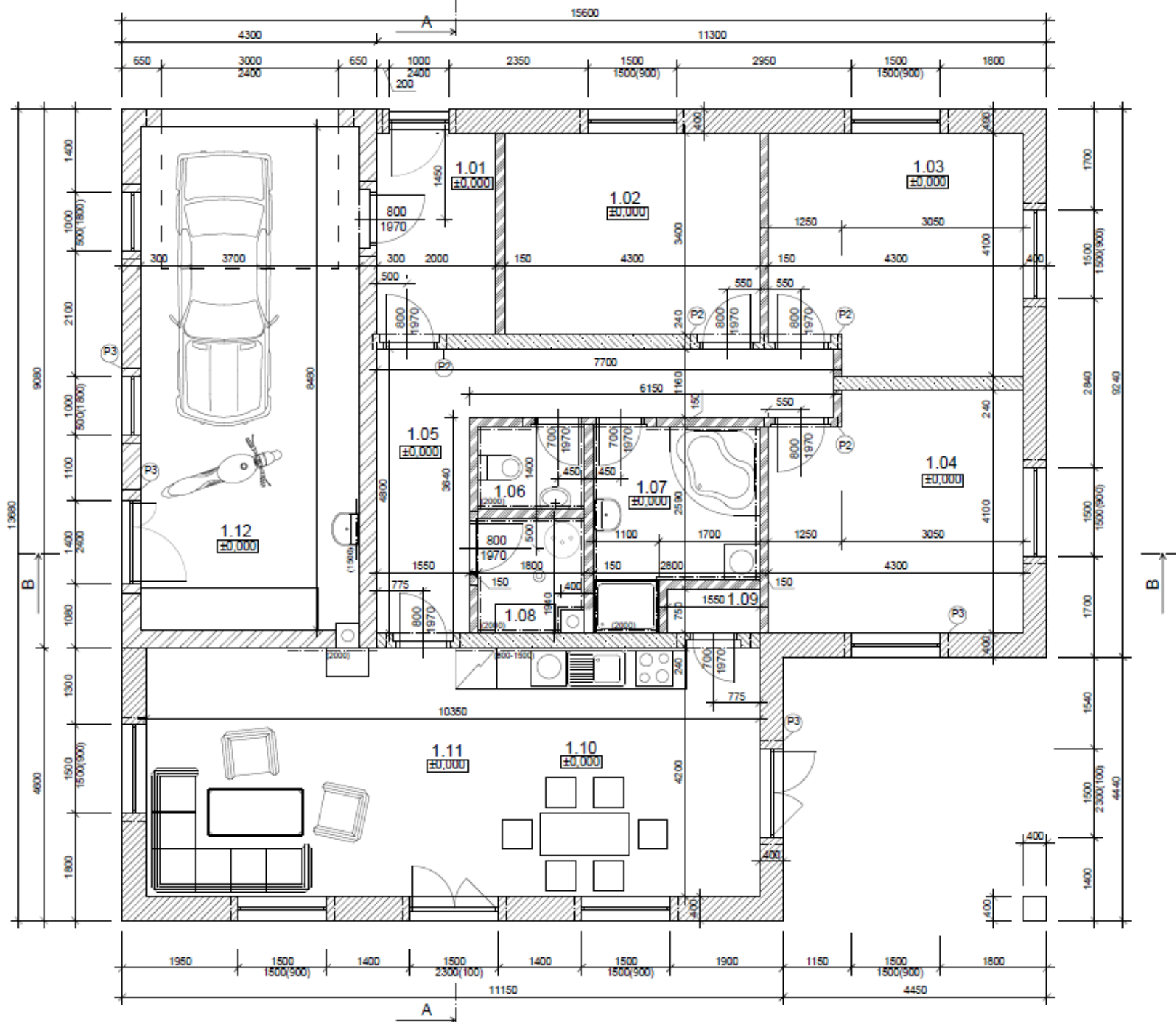
První varianta dispozice



Druhá varianta dispozice







Finální varianta dispozice



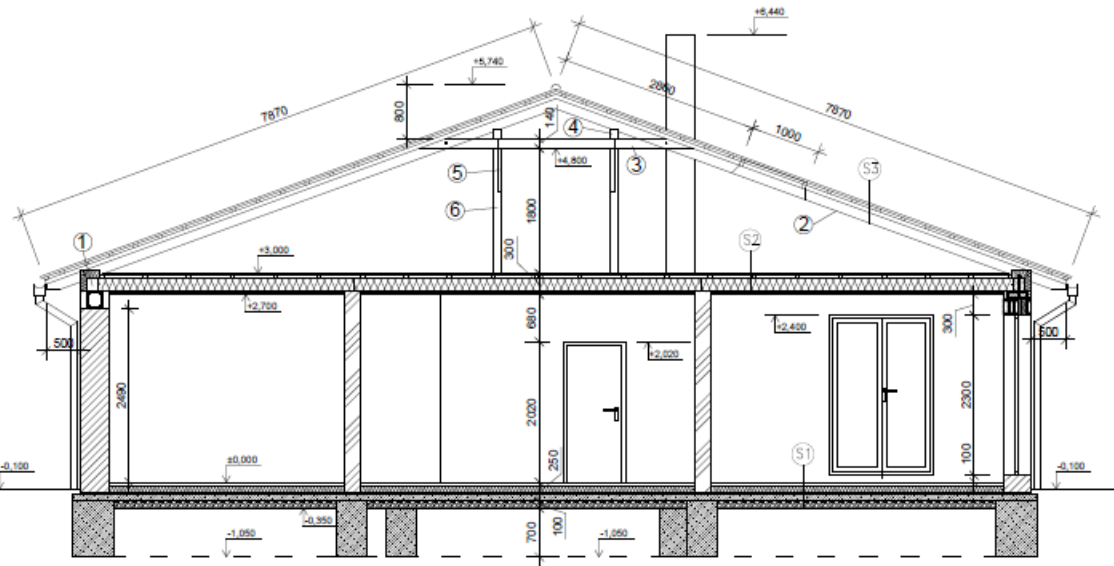
LEGENDA MÍSTNOSTI

	ÚČEL MÍSTNOSTI	PLOCHA [m ²]	ZPŮSOB OMÍTKY	PODLAHA
1.01	ZÁDVEŘÍ	6,80	ŠTUKOVÁ	DLAŽBA
1.02	POKOJ	14,62	ŠTUKOVÁ	KOBEREC
1.03	POKOJ	16,78	ŠTUKOVÁ	KOBEREC
1.04	POKOJ	16,87	ŠTUKOVÁ	PLOVOUCÍ
1.05	CHODBA	14,57	ŠTUKOVÁ	DLAŽBA
1.06	WC	2,52	ŠTUK.+OBKLADY	DLAŽBA
1.07	KOUPELNA	8,28	ŠTUK.+OBKLADY	DLAŽBA
1.08	TECHNICKÁ MÍSTNOST	3,38	ŠTUK. OBKLADY	BETON
1.09	ŠPIŽ	1,16	ŠTUKOVÁ	DLAŽBA
1.10	KUCHYŇ	22,68	ŠTUKOVÁ	DLAŽBA
1.11	OBÝVACÍ POKOJ	20,79	ŠTUKOVÁ	PLOVOUCÍ
1.12	GARÁŽ+DÍLNA	31,34	ŠTUKOVÁ	BETON

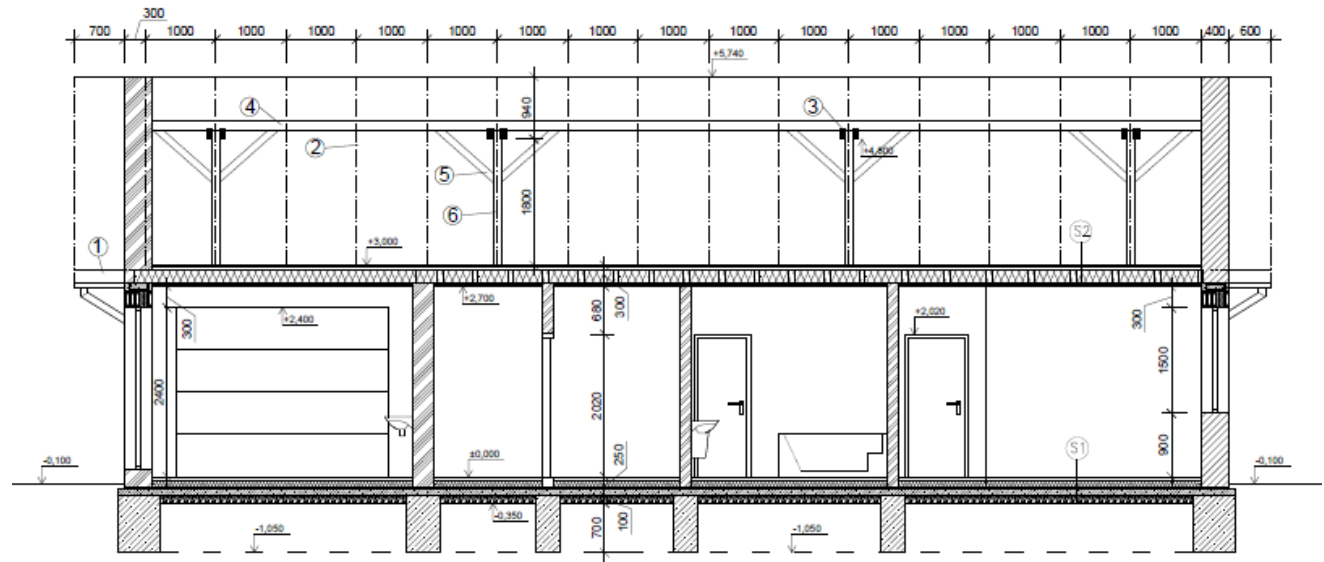
-  Porotherm 40 EKO Profi
-  Porotherm 30 PROFÍ
-  Porotherm 24 PROFÍ
-  Porotherm 14 PROFÍ



Řezy

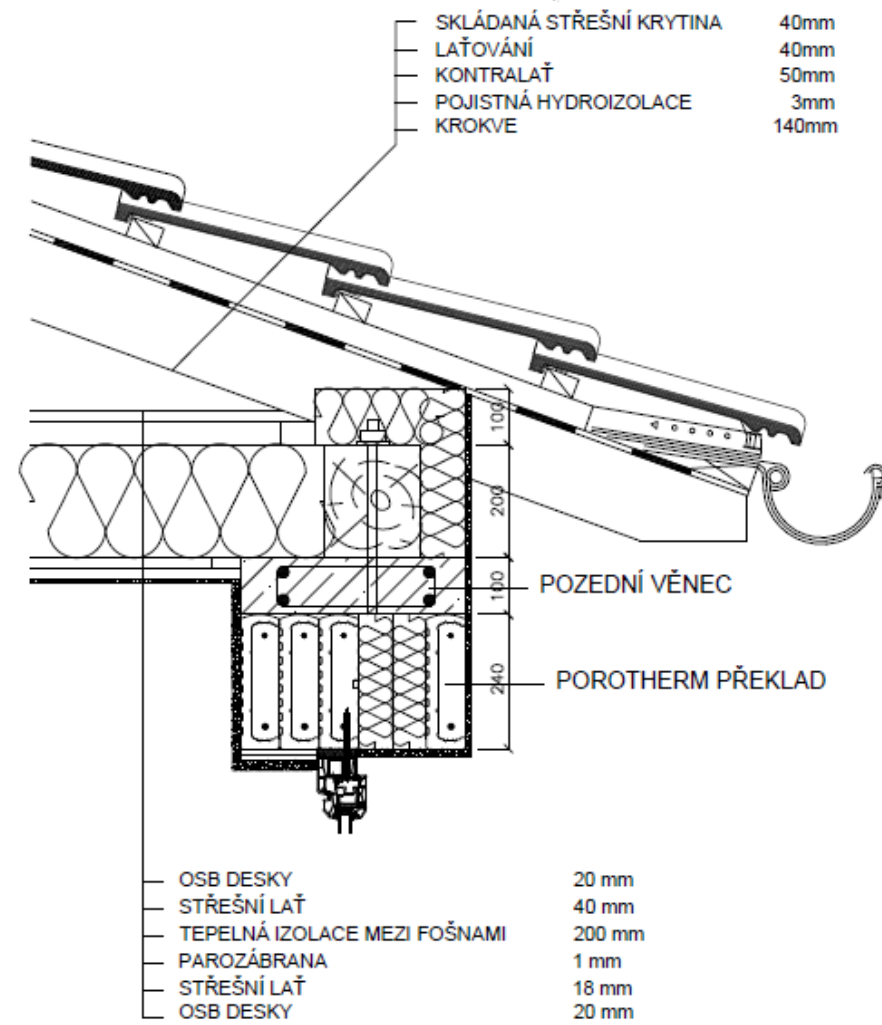


ŘEZ A-A



ŘEZ B-B

Detail



Pohledy



Pohled ze zahrady



Pohled z ulice

Dispozice



Kuchyň



Obývací pokoj

Závěrečné shrnutí

- ❖ Půdorys domu se mi povedl
- ❖ Bavilo mě přemýšlet o dispozici toho domu
- ❖ Naučil jsem se pár nových věcí
- ❖ Spoustu nových informací
- ❖ A chtěl bych poděkovat za pomoc a rady vedoucí práce



Doplňující otázky od vedoucí práce

Jak byste prováděl vynětí ze zemědělského půdního fondu?

- nastínit jaká by byla výše odvodů za odnětí

Doplňující otázky od oponenta práce

Co je to územní plán a k čemu slouží?

Kdo vykonává státní požární dozor u rodinných domů do 150 m² a kdo nad 150 m² zastavěné plochy?

Co je požárně nebezpečný prostor a co je odstupová vzdálenost?

Děkuji za pozornost

