

**VYSOKÁ ŠKOLA TECHNICKÁ A EKONOMICKÁ V  
ČESKÝCH BUDĚJOVICÍCH**

**OBOR: KONSTRUKCE STAVEB**

# **REKONSTRUKCE VYBRANÉHO HISTORICKÉHO DOMU V ROKYCANĚCH**



**AUTOR BAKALÁŘSKÉ PRÁCE:**  
GABRIELA ŠKOPOVÁ

**VEDOUcí BAKALÁŘSKÉ PRÁCE:**  
ING. BLANKA PELÁNKOVÁ

**OPONENT BAKALÁŘSKÉ PRÁCE:**  
ING. MILENA ŠTANCLOVÁ

ČERVEN 2016

# OSNOVA OBHAJOBY:

- **Motivace a důvody k řešení daného problému,**
- **cíl práce,**
- **výzkumný problém a metodika práce,**
- **dosažené výsledky a přínos práce,**
- **závěr a shrnutí,**
- **odpovědi na otázky vedoucího a oponenta,**
- **poděkování.**

# MOTIVACE A DŮVODY K ŘEŠENÍ DANÉHO PROBLÉMU

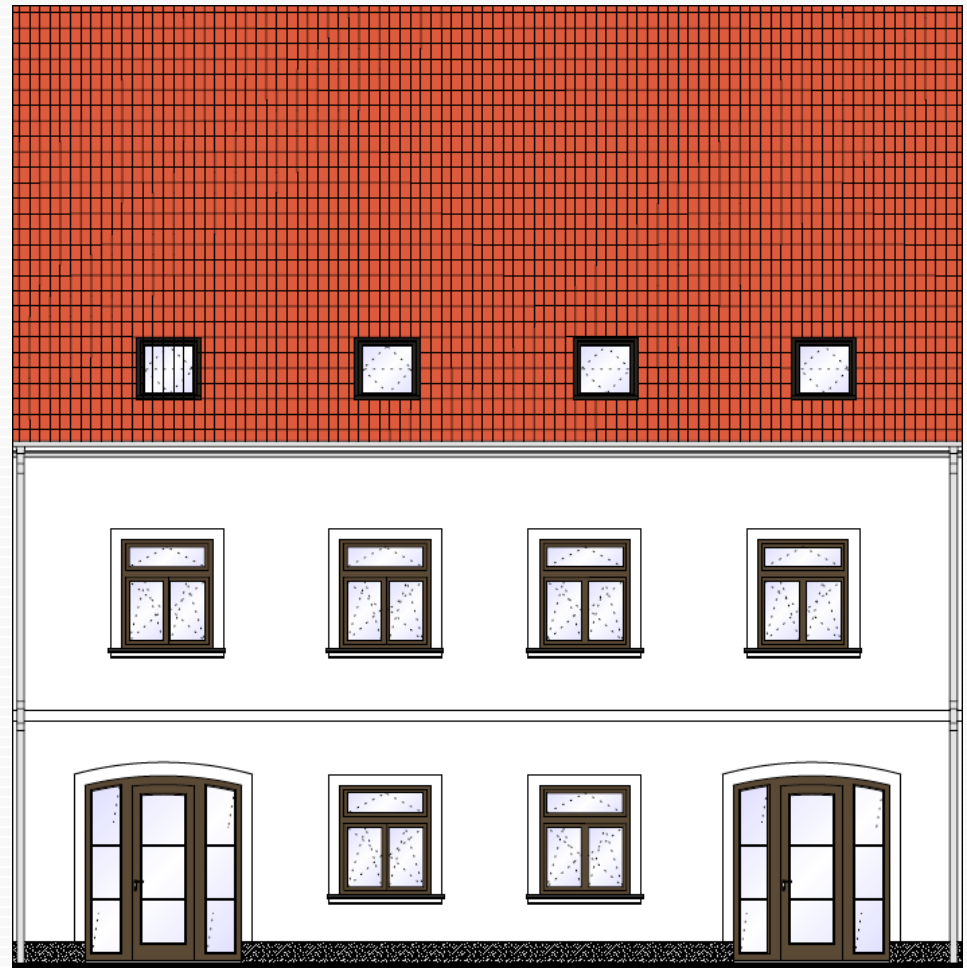
- **Zájem o problematiku,**
- **dlouholetá praxe v projekční firmě A.D.S. Rokycany s.r.o.,**
- **chátrající objekty v centrech měst,**
- **kulturní dědictví.**



*Zdroj: Vlastní*

# CÍL PRÁCE

- **Projekt pro stavební povolení,**
- **návrh rekonstrukce historického domu v památkové zóně.**



Zdroj: Vlastní

# VÝZKUMNÝ PROBLÉM A METODIKA PRÁCE

## VÝZKUMNÝ PROBLÉM:

- **Návrh rekonstrukce,**
- **dodržení požadavků  
stavebního úřadu a  
památkářů.**

## METODIKA PRÁCE:

- **Sběr dat,**
- **osobní zkušenosti z  
projekce,**
- **zkreslení projektu.**

# **DOSAŽENÉ VÝSLEDKY A PŘÍNOS PRÁCE**



# LOKACE OBJEKTU

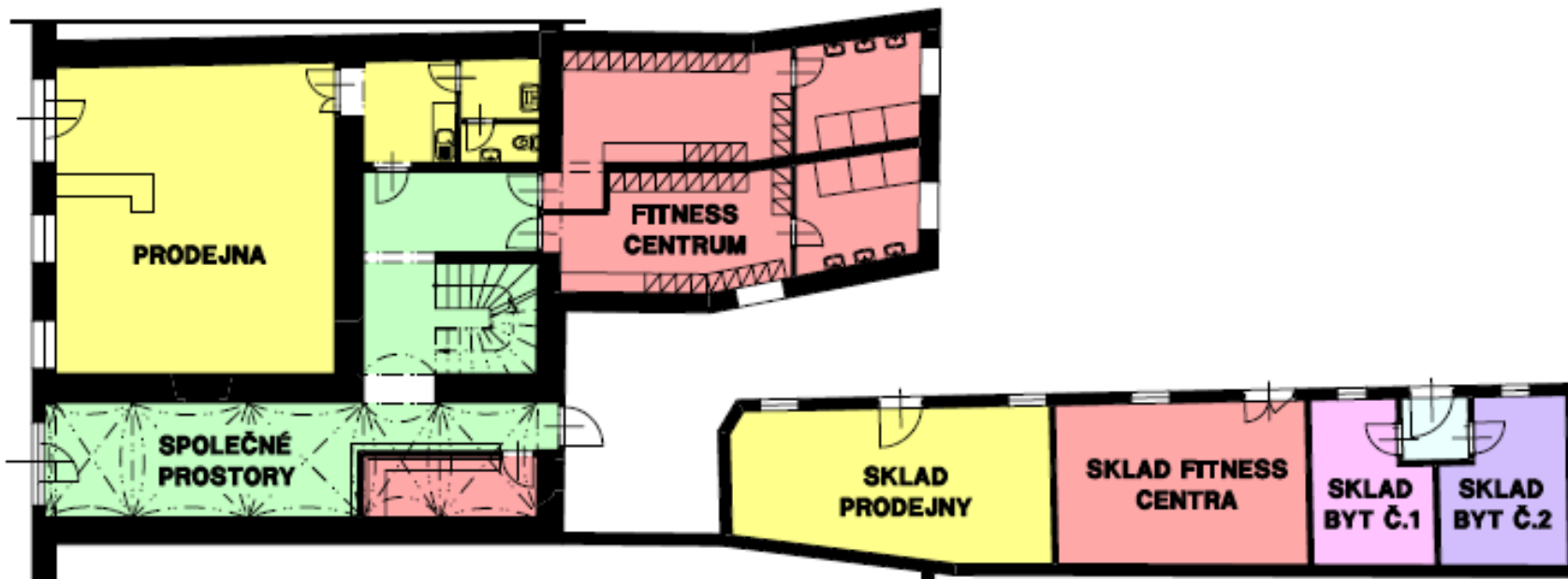


**p.p.č. st. 16  
SMETANOVA 47,  
ROKYCANY- STŘED**

Zdroj: [www.maps.google.cz](http://www.maps.google.cz)

# NÁVRH REKONSTUCE – I.NP

PŮDORYS I.NP – NOVÝ STAV



Zdroj: Vlastní

**ŽLUTÁ** – PRODEJNA

**ZELENÁ** – SPOLEČNÉ PROSTORY

**ČERVENÁ** – FITNESS CENTRUM

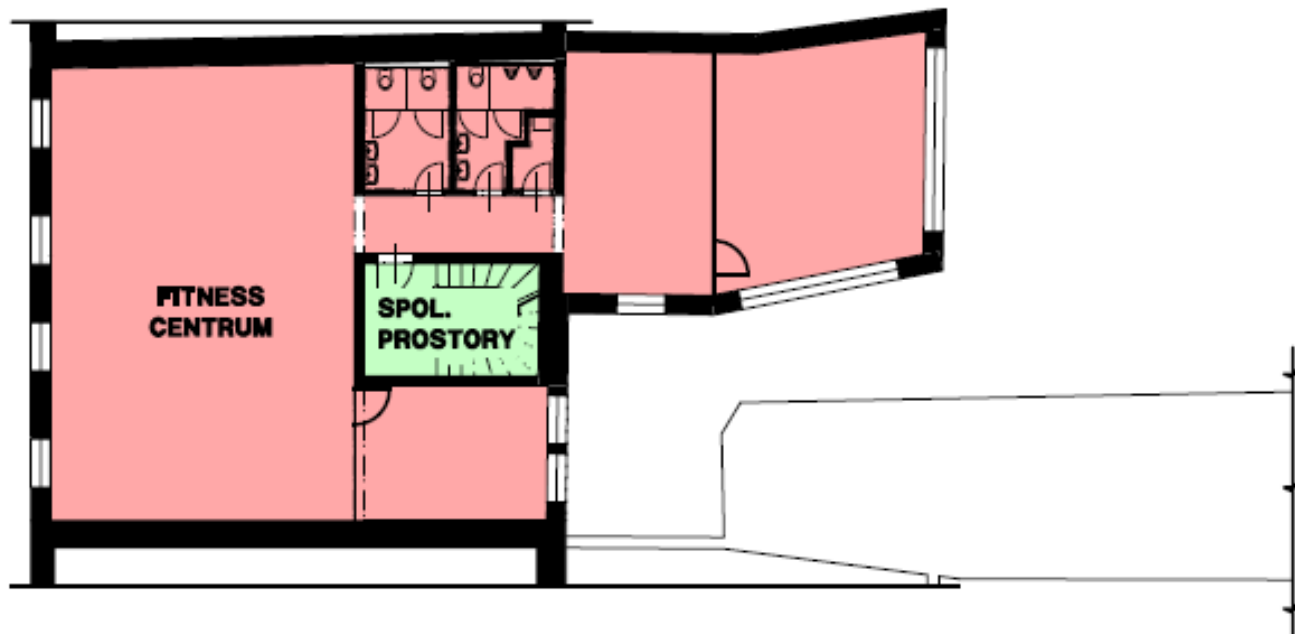
**RŮŽOVÁ** – BYT Č.1

**FIALOVÁ** – BYT Č.2



# NÁVRH REKONSTUCE – II.NP

PŮDORYS II.NP – NOVÝ STAV



Zdroj: Vlastní

**ŽLUTÁ** – PRODEJNA

**ZELENÁ** – SPOLEČNÉ PROSTORY

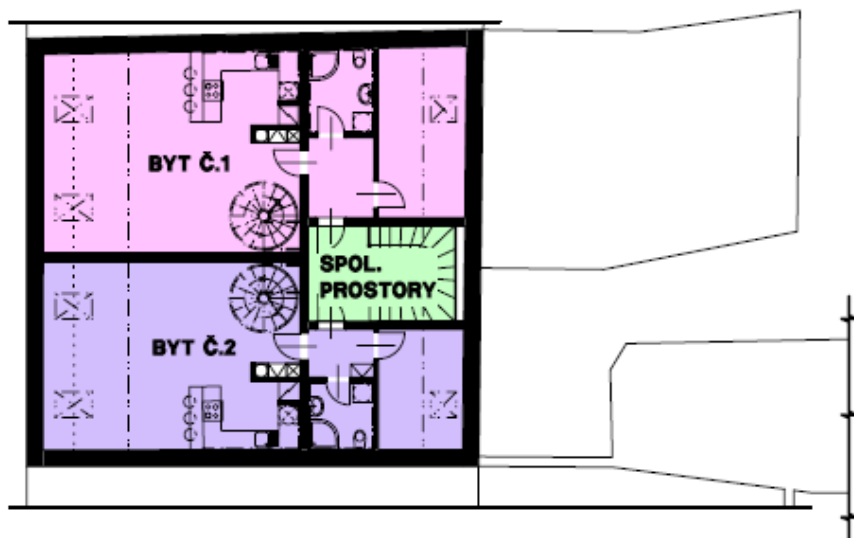
**ČERVENÁ** – FITNESS CENTRUM

**RŮŽOVÁ** – BYT Č.1

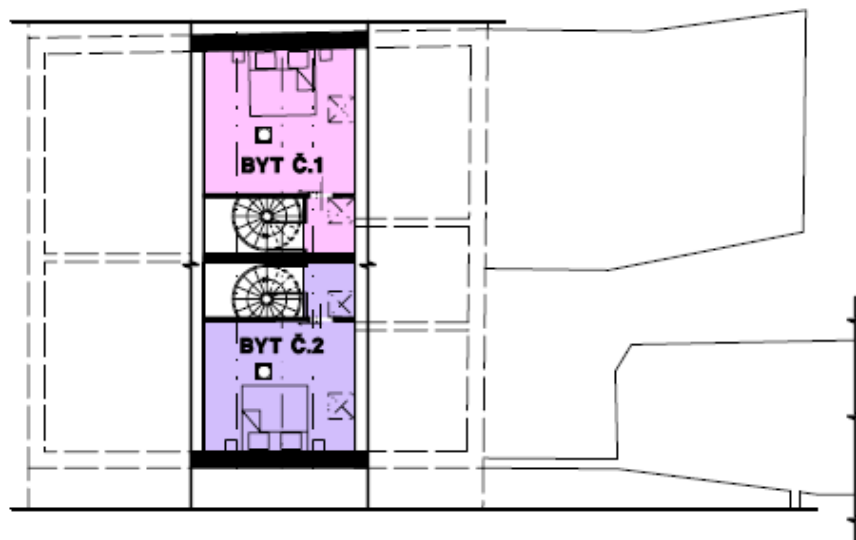
**FIALOVÁ** – BYT Č.2

# NÁVRH REKONSTUCE – III. A IV.NP

PÚDORYS III.NP – NOVÝ STAV



PÚDORYS IV.NP – NOVÝ STAV



Zdroj: Vlastní

**ŽLUTÁ** – PRODEJNA

**ZELENÁ** – SPOLEČNÉ PROSTORY

**ČERVENÁ** – FITNESS CENTRUM

**RŮŽOVÁ** – BYT Č.1

**FIALOVÁ** – BYT Č.2

# NÁVRH REKONSTUCE – POHLEDY

**POHLED JIHOZÁPADNÍ (ULIČNÍ POHLED)  
NOVÝ STAV**

**POHLED SEVEROVÝCHODNÍ (ZE DVORA)  
NOVÝ STAV**



Zdroj: Vlastní

# ZÁVĚR A SHRNU TÍ

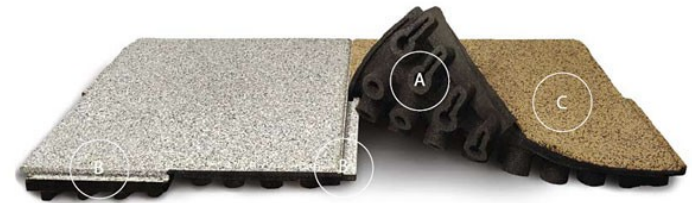
- **Návrh projektu pro stavební povolení,**
- **rekonstrukcí zachováme autenticitu stávajícího objektu,**
- **změna využívání,**
- **navržené prostory vhodné, z hlediska polohy objektu.**

# OTÁZKY VEDOUCÍHO A Oponenta

## OTÁZKY VEDOUCÍHO:

- **Čím je zajímavá podlahová krytina DURAFLEX PLUS?**

- Dutinový systém tlumící nárazy a vibrace,
- vedení elektrických kabelů v dutinách,
- rovnoměrné rozložení zatížení (64 nosných sloupků – kazeta),
- splňuje požadavky bezpečnost a protiskluznost.



Zdroj: <http://www.sportovni-stavby.cz/images/povrchy/duraflex/duraflex-07.jpg>

- **Stručně vysvětlete princip světlovodu.**

- Přívod denního světla, kde nelze použít okno nebo světlík,
- dopadání přímého i nepřímého denního světla
- vnitřní odrazivá vrstva světlovodu
- pomocí stropního difuzéru rozptýleno po místnosti.

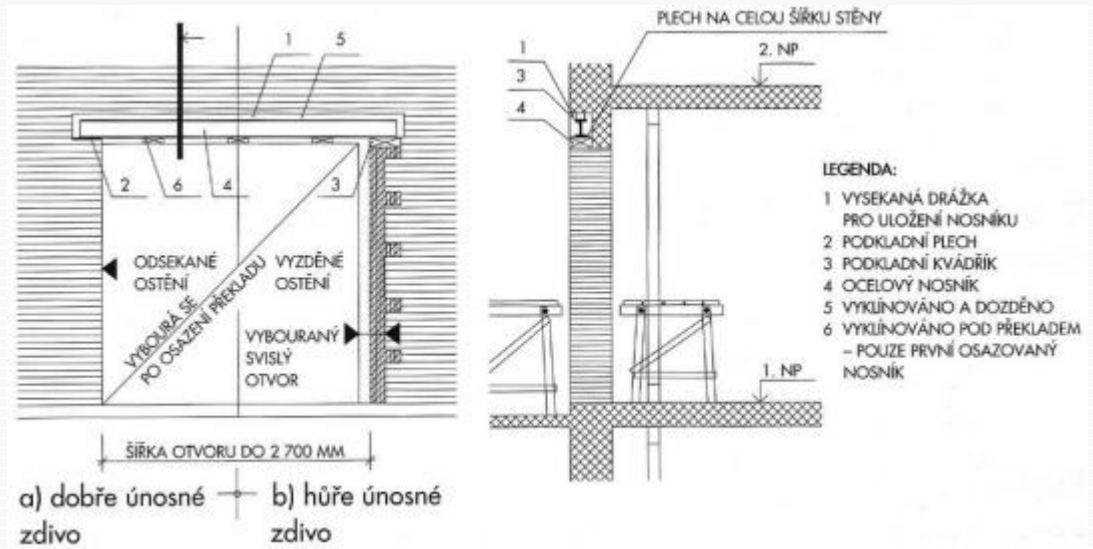


Zdroj: <http://www.stavebnictvi3000.cz/clanky/svetlovody-denni-svetlo-bez-oken/>

# OTÁZKY VEDOUCÍHO A OPONENTA

## OTÁZKY OPONENTA:

- **Jaký je postup při dodatečném osazování překladač do stávající nosné stěny pro vytvoření nového otvoru?**
  - Nejčastější použití válcovaných ocelových profilů (L, I),
  - vysekání drážky z jedné strany stěny,
  - osazení nosného profilu,
  - stejný postup z druhé strany,
  - po zatvrdnutí vysekání požadovaného otvoru.





**DĚKUJI ZA POZORNOST** 😊

**Gabriela Škopová**  
**(UČO: 12315)**