



Rekonstrukce bytového domu

Vypracoval: Pavel Janeček

Vedoucí BP: Ing. Michal Kraus, Ph.D.

Oponent BP: Ing. Jan Čížek

červen 2016

Obor: Konstrukce staveb

Katedra stavebnictví

Ústav technicko - technologický

Vysoká škola technická a ekonomická v
Českých Budějovicích

Obsah

- Motivace a důvody
- Cíl bakalářské práce
- Představení objektu
- Cíle rekonstrukce
- Demoliční práce
- Výkresová část
- Otázky k obhajobě
- Závěr

Motivace a důvody

- Návrh rekonstrukce
- Aktuálnost problému
- Reálná stavba

Cíl bakalářské práce

- Zpracování projektové dokumentace
- Objasnění základních pojmů z oblasti rekonstrukcí a oprav staveb

Představení objektu

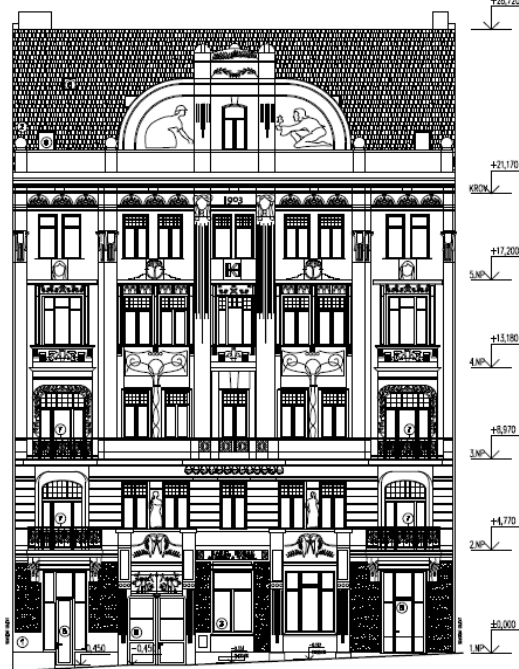
- Bytový dům Římská 35, Praha – Vinohrady
- Praha, č. parc. 532/1, k.ú. Vinohrady [727164], Římská 1199/35a, Praha – Vinohrady
- 5 nadzemních + 1 podzemní podlaží
- 7 bytových jednotek



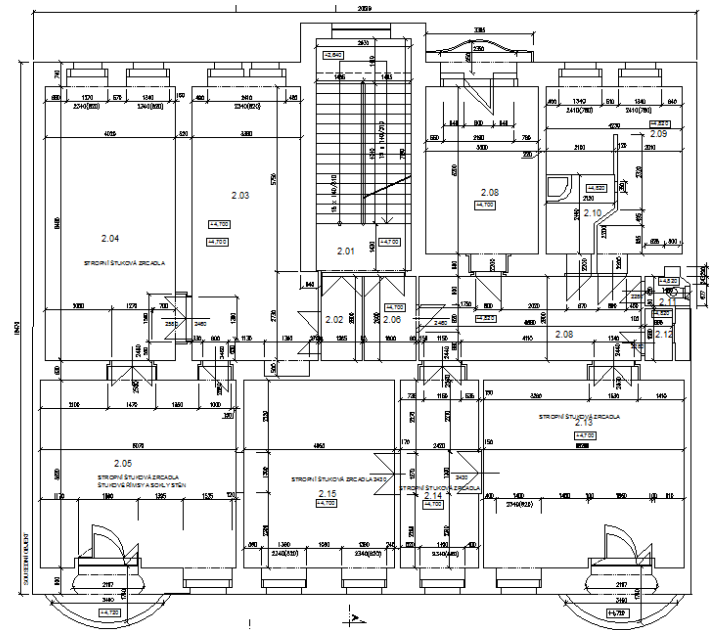
Zdroj: <http://sgi.nahlizenidokn.cuzk.cz/marushka>

Představení objektu

POHLED JIHOZÁPADNÍ - ULIČNÍ



POHLED SEVEROVÝCHODNÍ - DO DVORA



Zdroj: vlastní

Cíle rekonstrukce

- Dispoziční řešení
- Doplnění koupelen a WC
- Tři byty na podlaží
- Opravení vnitřních dveří na schodišti
- Opravení oken
- Očištění fasády, opravy klempířských prvků, doplnění těsnění

Cíle rekonstrukce

- Průjezd - oprava štukatur, špalíkové dlažby, doplnění replik vrat, odstraněny původní rozvaděče a nahrazeny novými,
- Na schodišti - opraveny mozaiky podest, některé schodišťové stupně, nátěry madla, zábradlí a také původních dveře na podestách
- Prvky, které budou ponechány, budou opraveny, popřípadě doplněny (např. kazetové obložení vnitřních parapetů) a nově natřeny.

Demoliční práce

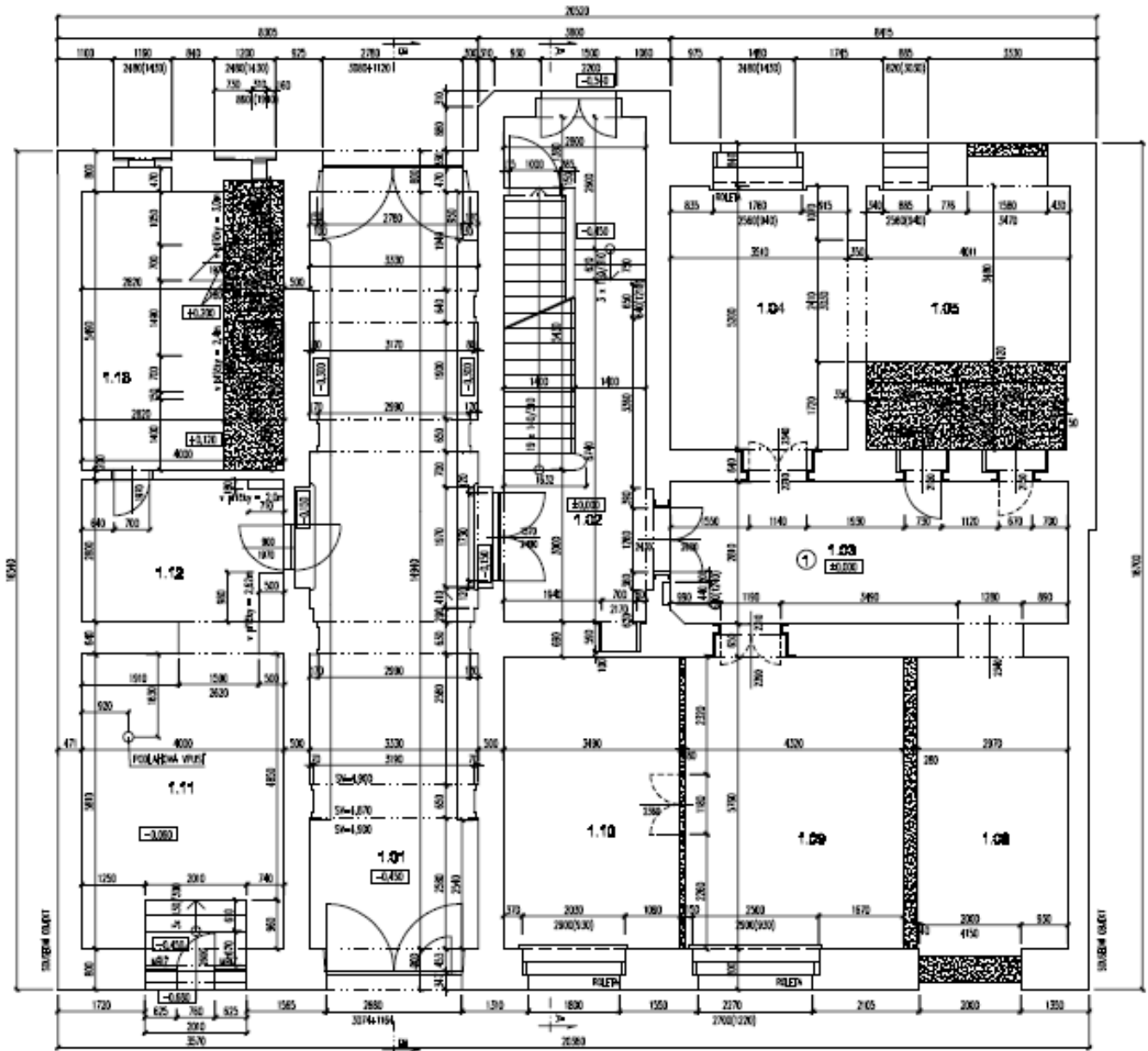
Bourací práce jsou definovány samostatnými výkresy. Předmětem bouracích prací je:

- Vybourání otvoru pro nový vstup do obchodu.
- Vybourání stávajících ocelových vrat do průjezdu.
- Vybourání ocelových dveří do stávajícího obchodu a ze dvora do objektu – schodiště.
- Vybourání stávajících příček a nenosných stěn v dispozici jednotlivých podlaží.
- Vybourání otvorů ve stávajících nosných stěnách.
- Vybourání prostupů ve stěnách i stropech pro potrubí TZB a šachty.

Demoliční práce

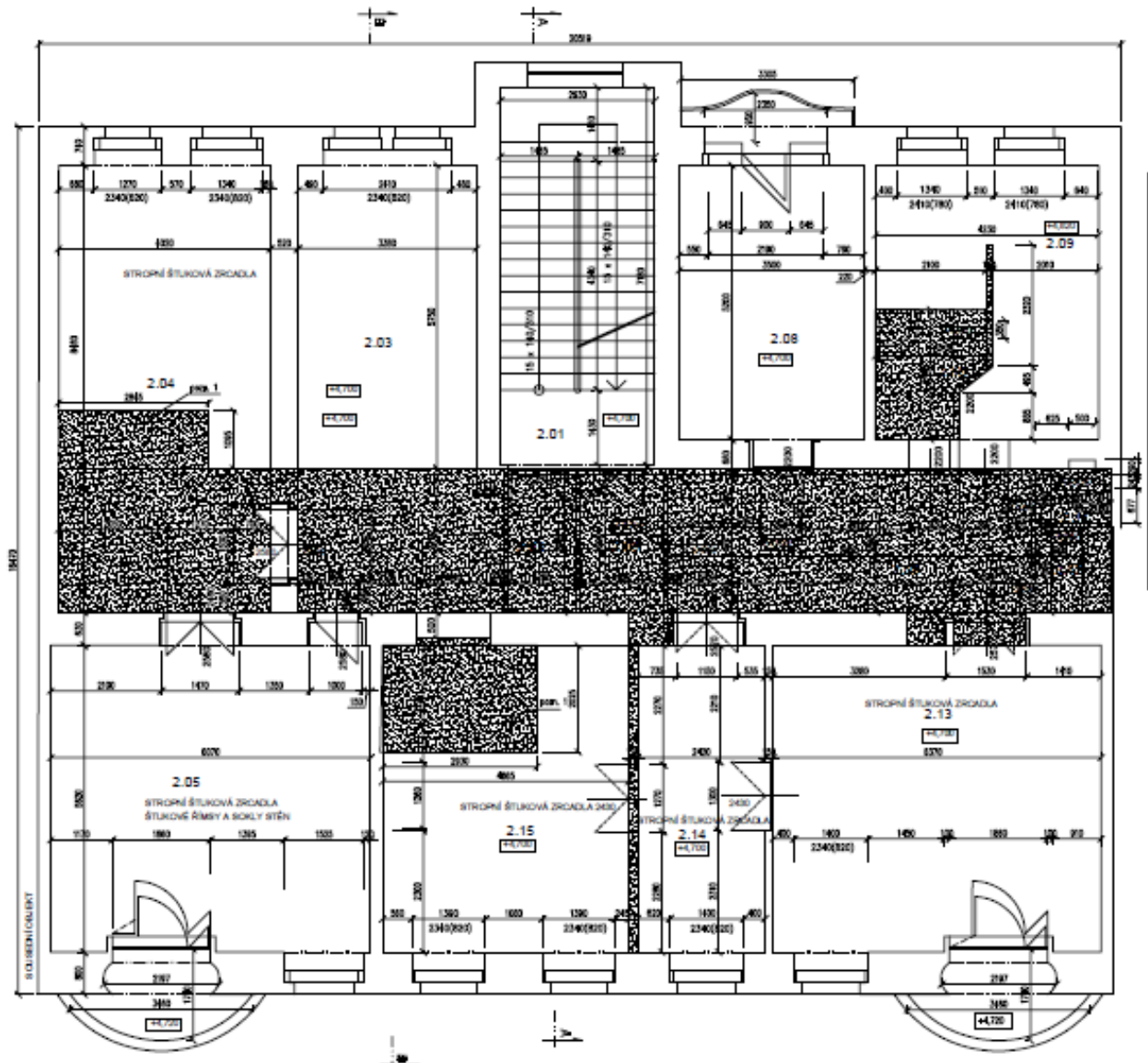
- Vybourání stávajících podlah, včetně jejich konstrukce v místě provádění nových koupelen, WC, skladů...
- Vybourání stávajících obkladů a dlažeb.
- Vybourání všech rozvodů TZB, které nejsou plně zazděny a nejsou v kolizi s novými stavebními pracemi a novými rozvody TZB.
- Vybourání stávajících zařizovacích předmětů v koupelnách a WC, včetně jejich likvidace.
- Vybourání všech parketových podlah.

1. NP



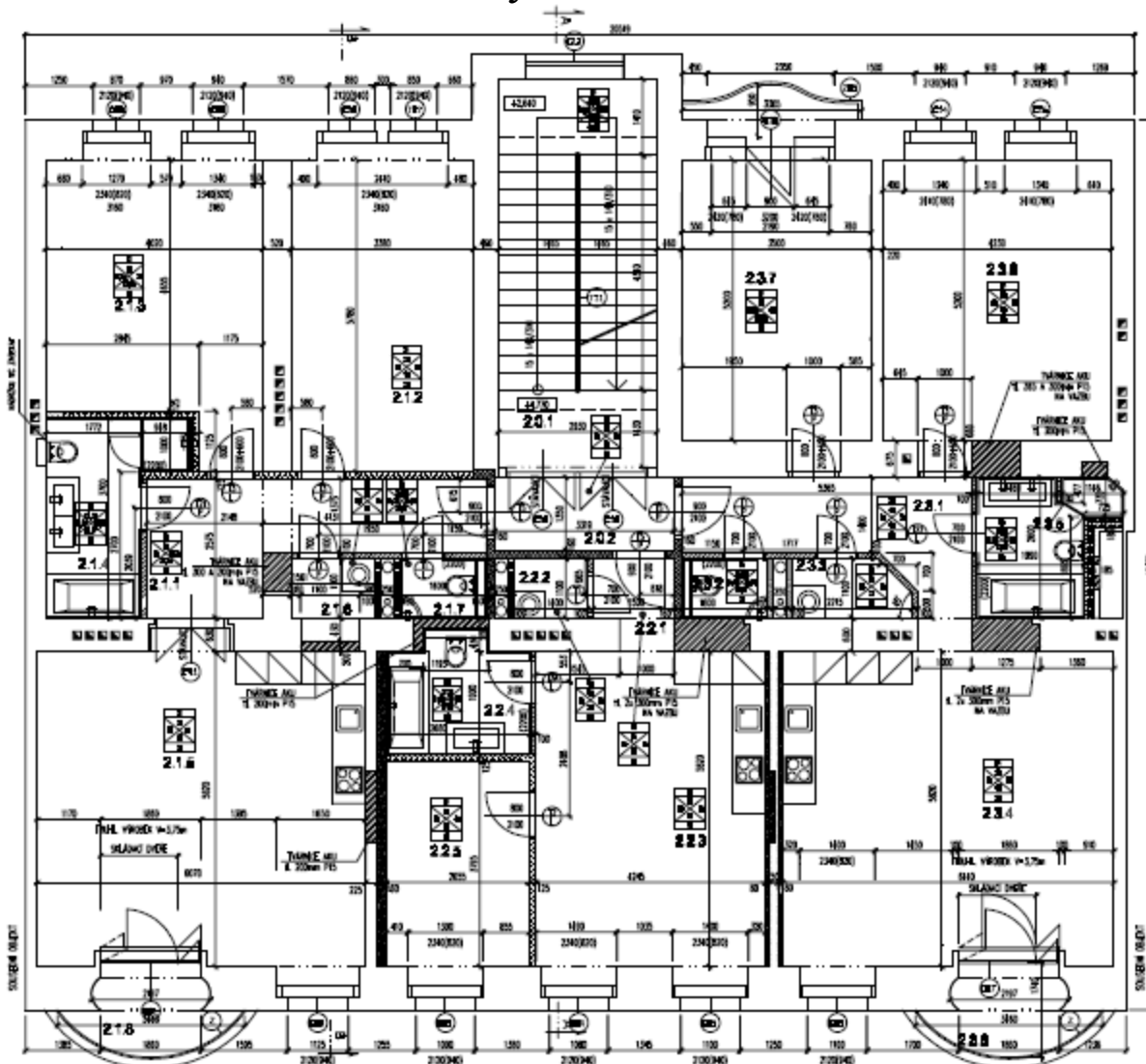
Zdroj: vlastní

2. NP



Zdroj: vlastní

2. NP – Nový stav



POZNÁMKA

1 - VÝŠKA PŘÍKRYŠÍ V VÝŠKĚ 2,20 m
 2 - VE VŠECH KONSTRUKCÍCH BUDOV JEČÍ VŠE BEZBARIÉROVĚ ŠTĚPÁ A POKRYVÍ SEK KONSTRUKCE POKRYTÍ ADAPTOVAT.
 3 - VŠECHNYM IČI ŽÁDANÝMI NÁŘADĚNÍMI, PŘI NĚJAKÉM ÚPRAVĚ NA DOPRAVNÍKOVÝM STABILITĚ, ŽE ŽÁDANÉ PŘEMĚRY SÚP VÝŠKOU 2,20 m
 4 - VŠECHNYM POKRYVĚNÍM A NĚKTERÝM VĚK A VĚK V KOUPELNĚCH KERAMICKÝCH TVÁŘNIC ANI 8. 300 x 600 x 200 mm

LEGENDA MATERIÁLŮ

[Symbol]	SADROKARTONOVÉ PŘÍČKY SALABEV 04 - 0,6x1,2x1,2
[Symbol]	SADROKARTONOVÉ PŘÍČKY SALABEV 04 - 0,6x1,2x1,2
[Symbol]	SADROKARTONOVÉ PŘÍČKY SALABEV 07 - 0,6x1,2x1,2
[Symbol]	SADROKARTONOVÁ PŘESTĚNA SALABEV 04 - 0,6x1,2x1,2
[Symbol]	DOZDÍVKY - SÚP POKRYVÍ V POKRYVĚ
[Symbol]	STĚŽOVÉ KONSTRUKCE
[Symbol]	SADROKARTONOVÁ PŘESTĚNA SALABEV 04 - 0,6x1,2x1,2
[Symbol]	SADROKARTONOVÁ PŘESTĚNA PROSTOROVNĚ SALABEV 01 - 0,6x1,2x1,2

LEGENDA MÍSTNOSTI

ČÍSLO	LOK. MÍSTNOSTI	PLOCHA	PODLAVNA	ODĚLOVACÍ POKLADKA	STŘEŠNÍ VÝŠKA	STĚNY
2.1	2.1.1	11,00	0,02	0,02	2,20	0,00
2.1	2.1.2	11,00	0,02	0,02	2,20	0,00
2.1	2.1.3	11,00	0,02	0,02	2,20	0,00
2.1	2.1.4	11,00	0,02	0,02	2,20	0,00
2.1	2.1.5	11,00	0,02	0,02	2,20	0,00
2.1	2.1.6	11,00	0,02	0,02	2,20	0,00
2.1	2.1.7	11,00	0,02	0,02	2,20	0,00
2.1	2.1.8	11,00	0,02	0,02	2,20	0,00
2.1	2.1.9	11,00	0,02	0,02	2,20	0,00
2.1	2.1.10	11,00	0,02	0,02	2,20	0,00
2.1	2.1.11	11,00	0,02	0,02	2,20	0,00
2.1	2.1.12	11,00	0,02	0,02	2,20	0,00
2.1	2.1.13	11,00	0,02	0,02	2,20	0,00
2.1	2.1.14	11,00	0,02	0,02	2,20	0,00
2.1	2.1.15	11,00	0,02	0,02	2,20	0,00
2.1	2.1.16	11,00	0,02	0,02	2,20	0,00
2.1	2.1.17	11,00	0,02	0,02	2,20	0,00
2.1	2.1.18	11,00	0,02	0,02	2,20	0,00
2.1	2.1.19	11,00	0,02	0,02	2,20	0,00
2.1	2.1.20	11,00	0,02	0,02	2,20	0,00
2.1	2.1.21	11,00	0,02	0,02	2,20	0,00
2.1	2.1.22	11,00	0,02	0,02	2,20	0,00
2.1	2.1.23	11,00	0,02	0,02	2,20	0,00
2.1	2.1.24	11,00	0,02	0,02	2,20	0,00
2.1	2.1.25	11,00	0,02	0,02	2,20	0,00
2.1	2.1.26	11,00	0,02	0,02	2,20	0,00
2.1	2.1.27	11,00	0,02	0,02	2,20	0,00
2.1	2.1.28	11,00	0,02	0,02	2,20	0,00
2.1	2.1.29	11,00	0,02	0,02	2,20	0,00
2.1	2.1.30	11,00	0,02	0,02	2,20	0,00
2.1	2.1.31	11,00	0,02	0,02	2,20	0,00
2.1	2.1.32	11,00	0,02	0,02	2,20	0,00
2.1	2.1.33	11,00	0,02	0,02	2,20	0,00
2.1	2.1.34	11,00	0,02	0,02	2,20	0,00
2.1	2.1.35	11,00	0,02	0,02	2,20	0,00
2.1	2.1.36	11,00	0,02	0,02	2,20	0,00
2.1	2.1.37	11,00	0,02	0,02	2,20	0,00
2.1	2.1.38	11,00	0,02	0,02	2,20	0,00
2.1	2.1.39	11,00	0,02	0,02	2,20	0,00
2.1	2.1.40	11,00	0,02	0,02	2,20	0,00
2.1	2.1.41	11,00	0,02	0,02	2,20	0,00
2.1	2.1.42	11,00	0,02	0,02	2,20	0,00
2.1	2.1.43	11,00	0,02	0,02	2,20	0,00
2.1	2.1.44	11,00	0,02	0,02	2,20	0,00
2.1	2.1.45	11,00	0,02	0,02	2,20	0,00
2.1	2.1.46	11,00	0,02	0,02	2,20	0,00
2.1	2.1.47	11,00	0,02	0,02	2,20	0,00
2.1	2.1.48	11,00	0,02	0,02	2,20	0,00
2.1	2.1.49	11,00	0,02	0,02	2,20	0,00
2.1	2.1.50	11,00	0,02	0,02	2,20	0,00
2.1	2.1.51	11,00	0,02	0,02	2,20	0,00
2.1	2.1.52	11,00	0,02	0,02	2,20	0,00
2.1	2.1.53	11,00	0,02	0,02	2,20	0,00
2.1	2.1.54	11,00	0,02	0,02	2,20	0,00
2.1	2.1.55	11,00	0,02	0,02	2,20	0,00
2.1	2.1.56	11,00	0,02	0,02	2,20	0,00
2.1	2.1.57	11,00	0,02	0,02	2,20	0,00
2.1	2.1.58	11,00	0,02	0,02	2,20	0,00
2.1	2.1.59	11,00	0,02	0,02	2,20	0,00
2.1	2.1.60	11,00	0,02	0,02	2,20	0,00
2.1	2.1.61	11,00	0,02	0,02	2,20	0,00
2.1	2.1.62	11,00	0,02	0,02	2,20	0,00
2.1	2.1.63	11,00	0,02	0,02	2,20	0,00
2.1	2.1.64	11,00	0,02	0,02	2,20	0,00
2.1	2.1.65	11,00	0,02	0,02	2,20	0,00
2.1	2.1.66	11,00	0,02	0,02	2,20	0,00
2.1	2.1.67	11,00	0,02	0,02	2,20	0,00
2.1	2.1.68	11,00	0,02	0,02	2,20	0,00
2.1	2.1.69	11,00	0,02	0,02	2,20	0,00
2.1	2.1.70	11,00	0,02	0,02	2,20	0,00
2.1	2.1.71	11,00	0,02	0,02	2,20	0,00
2.1	2.1.72	11,00	0,02	0,02	2,20	0,00
2.1	2.1.73	11,00	0,02	0,02	2,20	0,00
2.1	2.1.74	11,00	0,02	0,02	2,20	0,00
2.1	2.1.75	11,00	0,02	0,02	2,20	0,00
2.1	2.1.76	11,00	0,02	0,02	2,20	0,00
2.1	2.1.77	11,00	0,02	0,02	2,20	0,00
2.1	2.1.78	11,00	0,02	0,02	2,20	0,00
2.1	2.1.79	11,00	0,02	0,02	2,20	0,00
2.1	2.1.80	11,00	0,02	0,02	2,20	0,00
2.1	2.1.81	11,00	0,02	0,02	2,20	0,00
2.1	2.1.82	11,00	0,02	0,02	2,20	0,00
2.1	2.1.83	11,00	0,02	0,02	2,20	0,00
2.1	2.1.84	11,00	0,02	0,02	2,20	0,00
2.1	2.1.85	11,00	0,02	0,02	2,20	0,00
2.1	2.1.86	11,00	0,02	0,02	2,20	0,00
2.1	2.1.87	11,00	0,02	0,02	2,20	0,00
2.1	2.1.88	11,00	0,02	0,02	2,20	0,00
2.1	2.1.89	11,00	0,02	0,02	2,20	0,00
2.1	2.1.90	11,00	0,02	0,02	2,20	0,00
2.1	2.1.91	11,00	0,02	0,02	2,20	0,00
2.1	2.1.92	11,00	0,02	0,02	2,20	0,00
2.1	2.1.93	11,00	0,02	0,02	2,20	0,00
2.1	2.1.94	11,00	0,02	0,02	2,20	0,00
2.1	2.1.95	11,00	0,02	0,02	2,20	0,00
2.1	2.1.96	11,00	0,02	0,02	2,20	0,00
2.1	2.1.97	11,00	0,02	0,02	2,20	0,00
2.1	2.1.98	11,00	0,02	0,02	2,20	0,00
2.1	2.1.99	11,00	0,02	0,02	2,20	0,00
2.1	2.1.100	11,00	0,02	0,02	2,20	0,00

POZNÁMKA

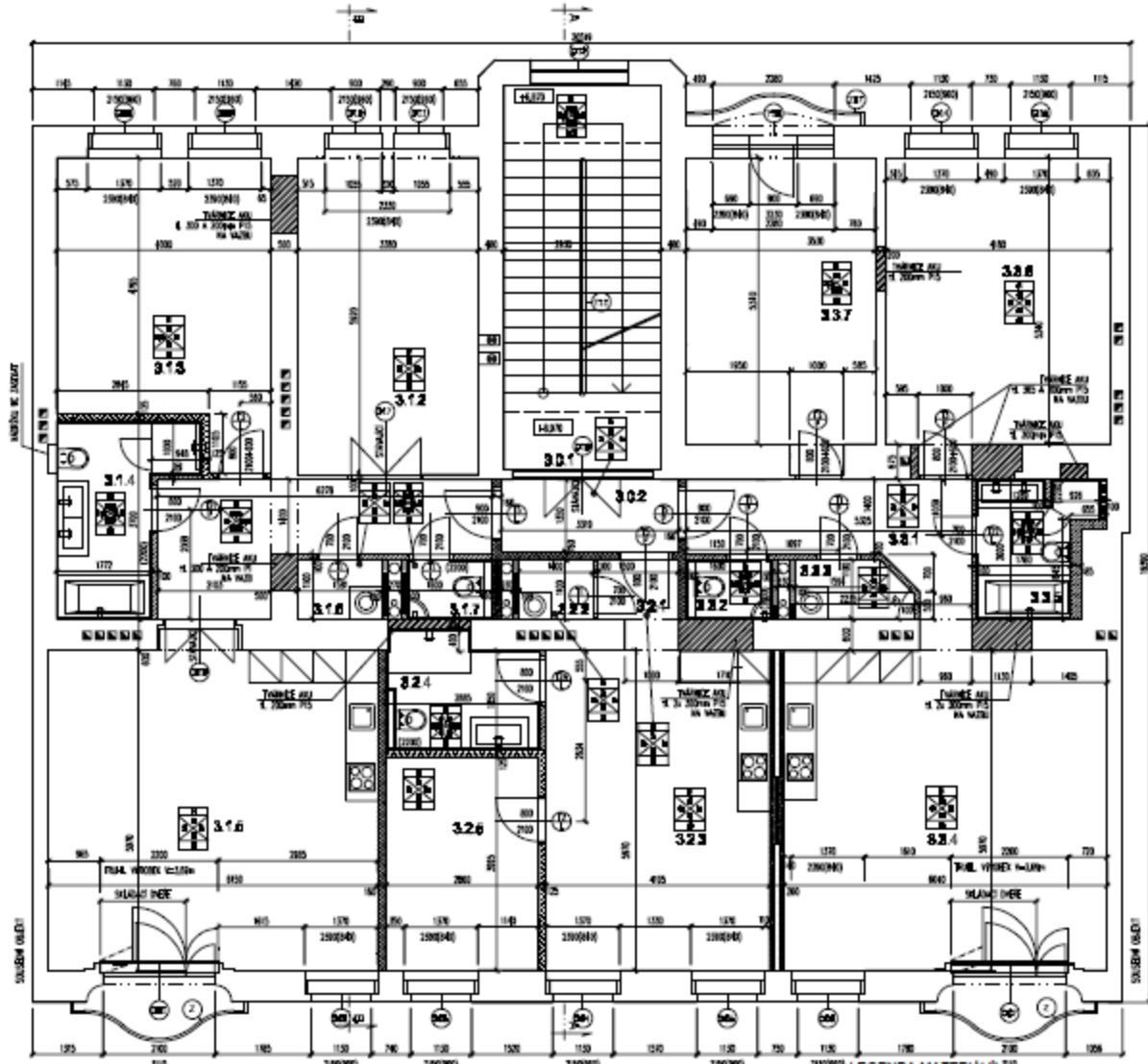
- VŠECHNY NOVÉ SADROKARTONOVÉ PŘÍČKY BUDOU OSAZENY NA PODBETONOVANÝ PŘÍVAZ ZE STRAN BUDOV DILATAČNÍMI OD KONSTRUKCE PODLAHY ŽELEZNIČI A NÁSTŘEM JEMNĚHO ÚPRAVY
- SOK PŘÍČKY BUDOU PROVEDENY PODLE TECHNOLOGICKÉHO POSTUPU
- ULOŽENÍ NOVÝCH PŘEKLADŮ MEN. 150 MM NA KAŽDÝ STRANU, PŘEKLADY A VŠECHNY OCEL. PRVKY PLEKTOVAT
- DOZDÍVKY TL. 900 mm A VÍCE BUDOU VYTVOŘENY PŘONÁŽEM KERAMICKÝCH TVÁŘNIC ANI 8. 300 x 600 x 200 mm A 200 mm
- VŠECHNY OKENY NA VĚK A V KOUPELNĚCH DO VÝŠKY 2,2 m
- VŠECHNE PRÁCE BUDOU PROVEDENY PODLE DOPORUČENÉ TECHNOLOGIE VÝROBY NAD NÁMĚC STANDARDU ČSN TAK, ABY BYLO DŮLEŽITÉ DOSÁHNOUT MAXIMÁLNÍ KVALITY VÝSLEDKŮ DLA

LEGENDA POVRCHŮ

STŘEŠNÍ	STĚNY	PODLAŽNÍ	STROPY A PODLAŽNÍ
03 - NÁTĚR - OTĚRUVZDORNÁ DISPERSNÍ BARVA, BÍLÁ RAL 9010 VČ. VÍKONĚ PENETRACE	04 - NÁTĚR LATEXOVÝ BÍLÁ RAL 9010 VČ. VÍKONĚ PENETRACE	05 - NÁTĚR - OTĚRUVZDORNÁ DISPERSNÍ BARVA, BÍLÁ RAL 9010 NA NOVĚ KONSTRUKCE SKO VČ. PENETRACE	06 - KERAM. OKENKAD - 200x200 mm, VÝŠKA OKENKADU 2200 mm NA NOVĚ KONSTRUKCE SOK
07 - KERAM. OKENKAD - 200x200 mm, VÝŠKA OKENKADU 2200 mm + SPOVNĚNÍ STĚNAKOVÝCH POVRCHŮ ODMĚR	08 - NÁTĚR OMYVATELNÝ, BÍLÝ RAL 9010 DO VÝŠKY 1,20 m VČ. VÍKONĚ PENETRACE	09 - KERAMICKÁ DLAŽBA NOVÁ	10 - OPRAVA TERACOVÉ MEZIKY
11 - KAMENNÉ SCHODKOVÉ - OČISTIT TRYSKÁČEM	12 - PARKETY	13 - STROPY A PODLAŽNÍ	14 - NÁTĚR PRIMALED, BARVA BÍLÁ RAL 9010 NA ŠTĚKOVÉ POVRCHY
15 - NÁTĚR PRIMALED, BARVA BÍLÁ RAL 9010 NA SOK	16 - NÁTĚR LATEXOVÝ BÍLÁ RAL 9010 VČ. VÍKONĚ PENETRACE NA SOK		

NÁZEV STAVBY	VÝKONNÝ PRÁCE	VÝŠKOVÁ ŠKOLA TECHNICKÁ A EKONOMICKÁ V ČESKÝCH BUDĚJOVICÍCH		
		STŘEŠNÍ	STĚNY	PODLAŽNÍ
Rakonská 35, Praha - Vlnohady	Ing. Miroslav Novák, Ph.D.	1,30	1,30	1,30
Římská 35, Praha - Vlnohady		1,30	1,30	1,30
PŮDORYS 2. NP - NÁVRH		NÁVRH	NÁVRH	3,2

3. NP – Nový stav



POZNÁMKA

- VŠECHY POKRYVY VE VÝŠKOVÉ JE 2,2 M
- VE VŠECH KOUPELNÁCH BUDU VEŠKÝ VE OBKLADACÍCH STĚN A PODLAHÁCH SEK KONSTRUKCE POUŽIT AQUAFLEX
- VŠECHNY WC APE ZABUDOVANÝ NABĚŽNÍČEK PŘI NĚJZÁDÍM ČIŠTĚNÍ NA DOSTATEČNÉ STĚNĚNÍ, ZABĚŽNÁK PŘEMĚNY DLE VÝRAZU TĚH
- VŠECHNY POKRYVY A OBRÁBĚNÍ V WC A WC OBRÁBĚNÍ VE TVÁRNICÍCH VEŠKÝ 11,8

LEGENDA MATERIÁLŮ 3.10

- 3.10.01 ZDĚNÁKOVNÝ PRŮVLAČEK
- 3.10.02 BAKOVANÝ PRŮVLAČEK
- 3.10.03 BAKOVANÝ PRŮVLAČEK
- 3.10.04 BAKOVANÝ PRŮVLAČEK
- 3.10.05 BAKOVANÝ PRŮVLAČEK
- 3.10.06 BAKOVANÝ PRŮVLAČEK
- 3.10.07 BAKOVANÝ PRŮVLAČEK
- 3.10.08 BAKOVANÝ PRŮVLAČEK
- 3.10.09 BAKOVANÝ PRŮVLAČEK
- 3.10.10 BAKOVANÝ PRŮVLAČEK
- 3.10.11 BAKOVANÝ PRŮVLAČEK
- 3.10.12 BAKOVANÝ PRŮVLAČEK
- 3.10.13 BAKOVANÝ PRŮVLAČEK
- 3.10.14 BAKOVANÝ PRŮVLAČEK
- 3.10.15 BAKOVANÝ PRŮVLAČEK
- 3.10.16 BAKOVANÝ PRŮVLAČEK
- 3.10.17 BAKOVANÝ PRŮVLAČEK
- 3.10.18 BAKOVANÝ PRŮVLAČEK
- 3.10.19 BAKOVANÝ PRŮVLAČEK
- 3.10.20 BAKOVANÝ PRŮVLAČEK
- 3.10.21 BAKOVANÝ PRŮVLAČEK
- 3.10.22 BAKOVANÝ PRŮVLAČEK
- 3.10.23 BAKOVANÝ PRŮVLAČEK
- 3.10.24 BAKOVANÝ PRŮVLAČEK
- 3.10.25 BAKOVANÝ PRŮVLAČEK
- 3.10.26 BAKOVANÝ PRŮVLAČEK
- 3.10.27 BAKOVANÝ PRŮVLAČEK
- 3.10.28 BAKOVANÝ PRŮVLAČEK
- 3.10.29 BAKOVANÝ PRŮVLAČEK
- 3.10.30 BAKOVANÝ PRŮVLAČEK
- 3.10.31 BAKOVANÝ PRŮVLAČEK
- 3.10.32 BAKOVANÝ PRŮVLAČEK
- 3.10.33 BAKOVANÝ PRŮVLAČEK
- 3.10.34 BAKOVANÝ PRŮVLAČEK
- 3.10.35 BAKOVANÝ PRŮVLAČEK
- 3.10.36 BAKOVANÝ PRŮVLAČEK
- 3.10.37 BAKOVANÝ PRŮVLAČEK
- 3.10.38 BAKOVANÝ PRŮVLAČEK
- 3.10.39 BAKOVANÝ PRŮVLAČEK
- 3.10.40 BAKOVANÝ PRŮVLAČEK
- 3.10.41 BAKOVANÝ PRŮVLAČEK
- 3.10.42 BAKOVANÝ PRŮVLAČEK
- 3.10.43 BAKOVANÝ PRŮVLAČEK
- 3.10.44 BAKOVANÝ PRŮVLAČEK
- 3.10.45 BAKOVANÝ PRŮVLAČEK
- 3.10.46 BAKOVANÝ PRŮVLAČEK
- 3.10.47 BAKOVANÝ PRŮVLAČEK
- 3.10.48 BAKOVANÝ PRŮVLAČEK
- 3.10.49 BAKOVANÝ PRŮVLAČEK
- 3.10.50 BAKOVANÝ PRŮVLAČEK
- 3.10.51 BAKOVANÝ PRŮVLAČEK
- 3.10.52 BAKOVANÝ PRŮVLAČEK
- 3.10.53 BAKOVANÝ PRŮVLAČEK
- 3.10.54 BAKOVANÝ PRŮVLAČEK
- 3.10.55 BAKOVANÝ PRŮVLAČEK
- 3.10.56 BAKOVANÝ PRŮVLAČEK
- 3.10.57 BAKOVANÝ PRŮVLAČEK
- 3.10.58 BAKOVANÝ PRŮVLAČEK
- 3.10.59 BAKOVANÝ PRŮVLAČEK
- 3.10.60 BAKOVANÝ PRŮVLAČEK
- 3.10.61 BAKOVANÝ PRŮVLAČEK
- 3.10.62 BAKOVANÝ PRŮVLAČEK
- 3.10.63 BAKOVANÝ PRŮVLAČEK
- 3.10.64 BAKOVANÝ PRŮVLAČEK
- 3.10.65 BAKOVANÝ PRŮVLAČEK
- 3.10.66 BAKOVANÝ PRŮVLAČEK
- 3.10.67 BAKOVANÝ PRŮVLAČEK
- 3.10.68 BAKOVANÝ PRŮVLAČEK
- 3.10.69 BAKOVANÝ PRŮVLAČEK
- 3.10.70 BAKOVANÝ PRŮVLAČEK
- 3.10.71 BAKOVANÝ PRŮVLAČEK
- 3.10.72 BAKOVANÝ PRŮVLAČEK
- 3.10.73 BAKOVANÝ PRŮVLAČEK
- 3.10.74 BAKOVANÝ PRŮVLAČEK
- 3.10.75 BAKOVANÝ PRŮVLAČEK
- 3.10.76 BAKOVANÝ PRŮVLAČEK
- 3.10.77 BAKOVANÝ PRŮVLAČEK
- 3.10.78 BAKOVANÝ PRŮVLAČEK
- 3.10.79 BAKOVANÝ PRŮVLAČEK
- 3.10.80 BAKOVANÝ PRŮVLAČEK
- 3.10.81 BAKOVANÝ PRŮVLAČEK
- 3.10.82 BAKOVANÝ PRŮVLAČEK
- 3.10.83 BAKOVANÝ PRŮVLAČEK
- 3.10.84 BAKOVANÝ PRŮVLAČEK
- 3.10.85 BAKOVANÝ PRŮVLAČEK
- 3.10.86 BAKOVANÝ PRŮVLAČEK
- 3.10.87 BAKOVANÝ PRŮVLAČEK
- 3.10.88 BAKOVANÝ PRŮVLAČEK
- 3.10.89 BAKOVANÝ PRŮVLAČEK
- 3.10.90 BAKOVANÝ PRŮVLAČEK
- 3.10.91 BAKOVANÝ PRŮVLAČEK
- 3.10.92 BAKOVANÝ PRŮVLAČEK
- 3.10.93 BAKOVANÝ PRŮVLAČEK
- 3.10.94 BAKOVANÝ PRŮVLAČEK
- 3.10.95 BAKOVANÝ PRŮVLAČEK
- 3.10.96 BAKOVANÝ PRŮVLAČEK
- 3.10.97 BAKOVANÝ PRŮVLAČEK
- 3.10.98 BAKOVANÝ PRŮVLAČEK
- 3.10.99 BAKOVANÝ PRŮVLAČEK
- 3.10.100 BAKOVANÝ PRŮVLAČEK

LEGENDA MÍSTNOSTI

ČÍSLO	COŽ. MÍSTNOSTI	PLOCHA (m ²)	PODLAŽÍ	COŽ. MÍSTNOSTI	POVLASTÍ	STAVBA
01	01.1	1,10	PRŮVLAČEK	01.1	PRŮVLAČEK	01.1
	01.2	1,10	PRŮVLAČEK	01.2	PRŮVLAČEK	01.2
02	02.1	1,10	PRŮVLAČEK	02.1	PRŮVLAČEK	02.1
	02.2	1,10	PRŮVLAČEK	02.2	PRŮVLAČEK	02.2
03	03.1	1,10	PRŮVLAČEK	03.1	PRŮVLAČEK	03.1
	03.2	1,10	PRŮVLAČEK	03.2	PRŮVLAČEK	03.2
04	04.1	1,10	PRŮVLAČEK	04.1	PRŮVLAČEK	04.1
	04.2	1,10	PRŮVLAČEK	04.2	PRŮVLAČEK	04.2
05	05.1	1,10	PRŮVLAČEK	05.1	PRŮVLAČEK	05.1
	05.2	1,10	PRŮVLAČEK	05.2	PRŮVLAČEK	05.2
06	06.1	1,10	PRŮVLAČEK	06.1	PRŮVLAČEK	06.1
	06.2	1,10	PRŮVLAČEK	06.2	PRŮVLAČEK	06.2
07	07.1	1,10	PRŮVLAČEK	07.1	PRŮVLAČEK	07.1
	07.2	1,10	PRŮVLAČEK	07.2	PRŮVLAČEK	07.2
08	08.1	1,10	PRŮVLAČEK	08.1	PRŮVLAČEK	08.1
	08.2	1,10	PRŮVLAČEK	08.2	PRŮVLAČEK	08.2
09	09.1	1,10	PRŮVLAČEK	09.1	PRŮVLAČEK	09.1
	09.2	1,10	PRŮVLAČEK	09.2	PRŮVLAČEK	09.2
10	10.1	1,10	PRŮVLAČEK	10.1	PRŮVLAČEK	10.1
	10.2	1,10	PRŮVLAČEK	10.2	PRŮVLAČEK	10.2
11	11.1	1,10	PRŮVLAČEK	11.1	PRŮVLAČEK	11.1
	11.2	1,10	PRŮVLAČEK	11.2	PRŮVLAČEK	11.2
12	12.1	1,10	PRŮVLAČEK	12.1	PRŮVLAČEK	12.1
	12.2	1,10	PRŮVLAČEK	12.2	PRŮVLAČEK	12.2
13	13.1	1,10	PRŮVLAČEK	13.1	PRŮVLAČEK	13.1
	13.2	1,10	PRŮVLAČEK	13.2	PRŮVLAČEK	13.2
14	14.1	1,10	PRŮVLAČEK	14.1	PRŮVLAČEK	14.1
	14.2	1,10	PRŮVLAČEK	14.2	PRŮVLAČEK	14.2
15	15.1	1,10	PRŮVLAČEK	15.1	PRŮVLAČEK	15.1
	15.2	1,10	PRŮVLAČEK	15.2	PRŮVLAČEK	15.2
16	16.1	1,10	PRŮVLAČEK	16.1	PRŮVLAČEK	16.1
	16.2	1,10	PRŮVLAČEK	16.2	PRŮVLAČEK	16.2
17	17.1	1,10	PRŮVLAČEK	17.1	PRŮVLAČEK	17.1
	17.2	1,10	PRŮVLAČEK	17.2	PRŮVLAČEK	17.2
18	18.1	1,10	PRŮVLAČEK	18.1	PRŮVLAČEK	18.1
	18.2	1,10	PRŮVLAČEK	18.2	PRŮVLAČEK	18.2
19	19.1	1,10	PRŮVLAČEK	19.1	PRŮVLAČEK	19.1
	19.2	1,10	PRŮVLAČEK	19.2	PRŮVLAČEK	19.2
20	20.1	1,10	PRŮVLAČEK	20.1	PRŮVLAČEK	20.1
	20.2	1,10	PRŮVLAČEK	20.2	PRŮVLAČEK	20.2

POZNÁMKA

- VŠECHNY NOVÉ SÁDKOKARTONOVÉ PRŮVLAČKY BUDOU OSAZENÝ NA PODKOTKOVANÝ PRŮVLAČEK A ZE STRAN BUDOU DILATOVANÝ OD KONSTRUKCE POHLAVKY IZOLACÍ A NÁSTĚVEM JEMNĚHO ÚPORSKOU
- SEK PRŮVLAČKY BUDOU PŘEKRYTY POLE TECHNOLOGICKÉHO POSTUPU
- LŽEČNÉ NOVÝCH PŘEKLADŮ MIN. 150 MM NA KAŽDÝ STRANU PŘEKLADY A VŠECHNY OCEĽ PRVKY PLETKOVANÝ
- DOKRYVY TL. 300 MM A VÍCE BUDOU VYTVOŘENY PROVAZOVÁNÍM KERAMICKÝCH TVÁRNIC AŽ K 300 MM A ŽEMĚ
- VŠECHNY OBKLADY NA WC A V KOUPELNÁCH DO VÝŠKY 2,2 M
- VŠECHNY PRÁCE BUDOU PROVÁDĚNY PO DOPORUČENÍ TECHNOLOGIE VÝROBCE NAD RÁMEC STANDARDŮ ČSN TAK, ABY BYLO DOSÁZENO MAXIMÁLNÍ KVALITY VÝSLEDNĚHO DÍLA

LEGENDA POVRCHŮ

- STROP**
STĚNA
PODLAŽÍ
- STĚNY**
- 01 - NÁTĚR - OTĚRUVZDORNÁ DISPERSNÍ BARVA, BÍLÁ RAL 9010 VČ. VODNÉ PENETRACE
 - 04 - NÁTĚR LATEXOVÝ BÍLÁ RAL9010 VČ. VODNÉ PENETRACE
 - 05 - NÁTĚR - OTĚRUVZDORNÁ DISPERSNÍ BARVA, BÍLÁ RAL 9010 NA NOVĚ KONSTRUKCE SKL VČ. PENETRACE
 - 06 - KERAM. OBKLAD - 200x200 mm, VÍŠKA OBKLADU 200 mm NA NOVĚ KONSTRUKCE SEK
 - 07 - KERAM. OBKLAD - 200x200 mm, VÍŠKA OBKLADU 2000 mm + SROVNÁNÍ STAVĚNÍHO POROCHU ČMĚTEK
 - 08 - NÁTĚR OMYVATELNÝ, BÍLÝ RAL 9010 DO VÝŠKY 1,2m VČ. VODNÉ PENETRACE
- PODLAŽÍ**
- 06 - KERAMICKÁ DLAŽBA NOVÁ
 - 07 - OPRAVA TERACOVÉ MOZAIKY
 - 08 - KAMENNÉ SCHODIŠTĚ - GOSTIT TRYSKÁVNÍM
 - 09 - PARKETY
- STROPY A PODKLADY**
- 04 - NÁTĚR PRIMALEX, BARVA BÍLÁ RAL 9010 NA ŠTUKOVÉ POROCHY
 - 05 - NÁTĚR PRIMALEX, BARVA BÍLÁ RAL 9010 NA SEK
 - 06 - NÁTĚR LATEXOVÝ BÍLÁ RAL 9010 VČ. VODNÉ PENETRACE NA SEK

NÁZEV STAVBY	VÝROBCE	VÝROBA PRÁCE	VÝŠKOVÁ ŠKOLA TECHNICKÁ A EXERCIMOVÁ V ČESKÝCH BUDĚJOVICÍCH		
	Prav. Janáček	Hg. Miroslav, Ph.D.	VERZE	ČÍSLO	PRÁV. ČÍSLO
Rekonstrukce a stavební opravy bytového domu			1.50	31 x 314	
MIŠTO STAVBY			SKUPINA	PRŮVLAČEK	
			RPD	A2	
NÁZEV VÝKRESU			ČÍSLO		ČÍSLO VÝKRESU
PŮDORYS 3. NP - NÁVRH			NÁVRH		3.3

Závěr

- 2 prodejny, 12 bytových jednotek
- Moderní bydlení na atraktivní adrese
- Zhodnocení objektu
- Rentabilita objektu

Otázky k obhajobě

➤ Vedoucí

- *Jaké existují možnosti zlepšení tepelně-technických vlastností fasády historických a památkově chráněných budov?*
- *Jaký způsob sanace zdiva byste zvolil, pokud by stavebně technický průzkum prokázal problém s nadměrnou vlhkostí zdiva?*

Otázky k obhajobě

➤ Oponent

- *Jakým způsobem lze "rekonstruovat" dřevěný trámový strop v případě, že nesplňuje dostatečně svou únosnost?*
- *Jak by jste odstranil dřevomorku z objektu, pokud by se zde vyskytla?*
- *Jaká je minimální světlá výška v bytech v bytovém domě?*



Děkuji za pozornost