

Projekt rodinného domu s malou provozovnou s využitím prvků firmy Heluz

Autor bakalářské práce: Tomáš Hošek

Vedoucí bakalářské práce: Ing. Blanka Pelánková

Oponent bakalářské práce: Ing. Milena Štanclová

České Budějovice, červen 2016

Osnova

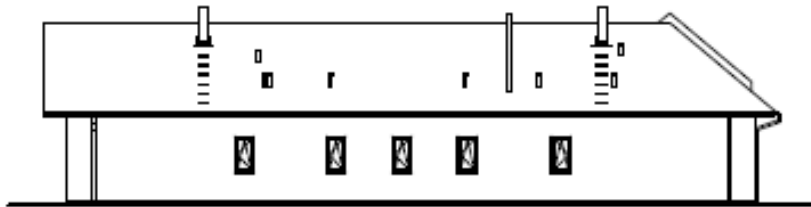
- Cíl práce
- Architektonická studie – Pohledy
 - Situace
 - 1.NP
 - 2.NP
- Tepelně technické opatření
- Tepelně technické posouzení
- Protipožární opatření
- Akustické opatření
- Technické zařízení budovy
- Slabé stránky v BP
- Odpovědi na otázky vedoucího BP

Cíl práce

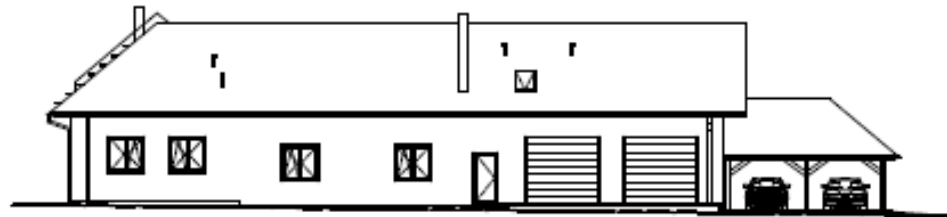
- Cílem práce je architektonická studie a stavební část projektu pro stavební povolení nízkoenergetického rodinného domu s malou provozovnou majitele domu - např. projekční kanceláří nebo zámečnickou dílnou - s použitím materiálů vyráběných firmou Heluz.

Architektonická studie – Pohledy

SEVERNÍ POHLED



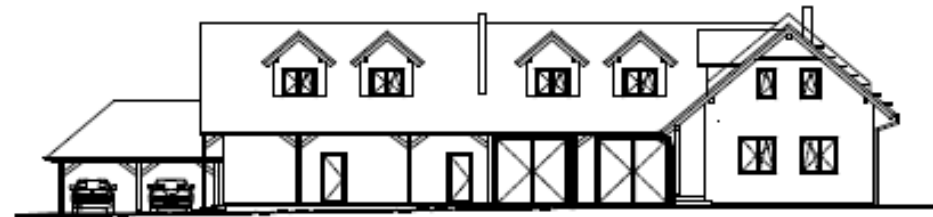
ZÁPADNÍ POHLED



JIŽNÍ POHLED

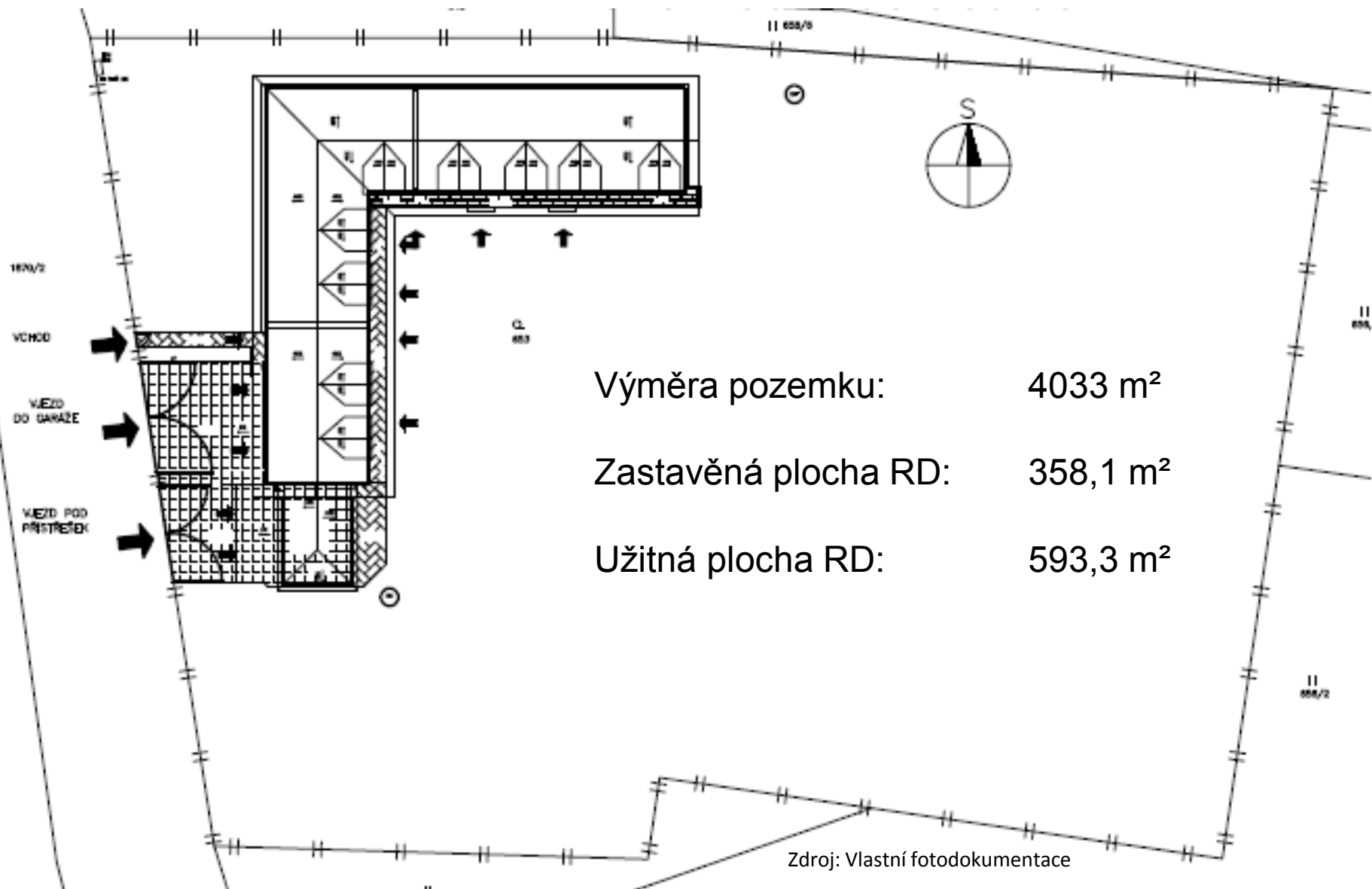


VÝCHODNÍ POHLED



Zdroj: Vlastní fotodokumentace

Architektonická studie – Situace



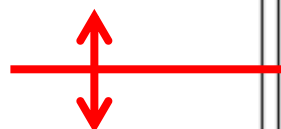
Výměra pozemku: 4033 m²

Zastavěná plocha RD: 358,1 m²

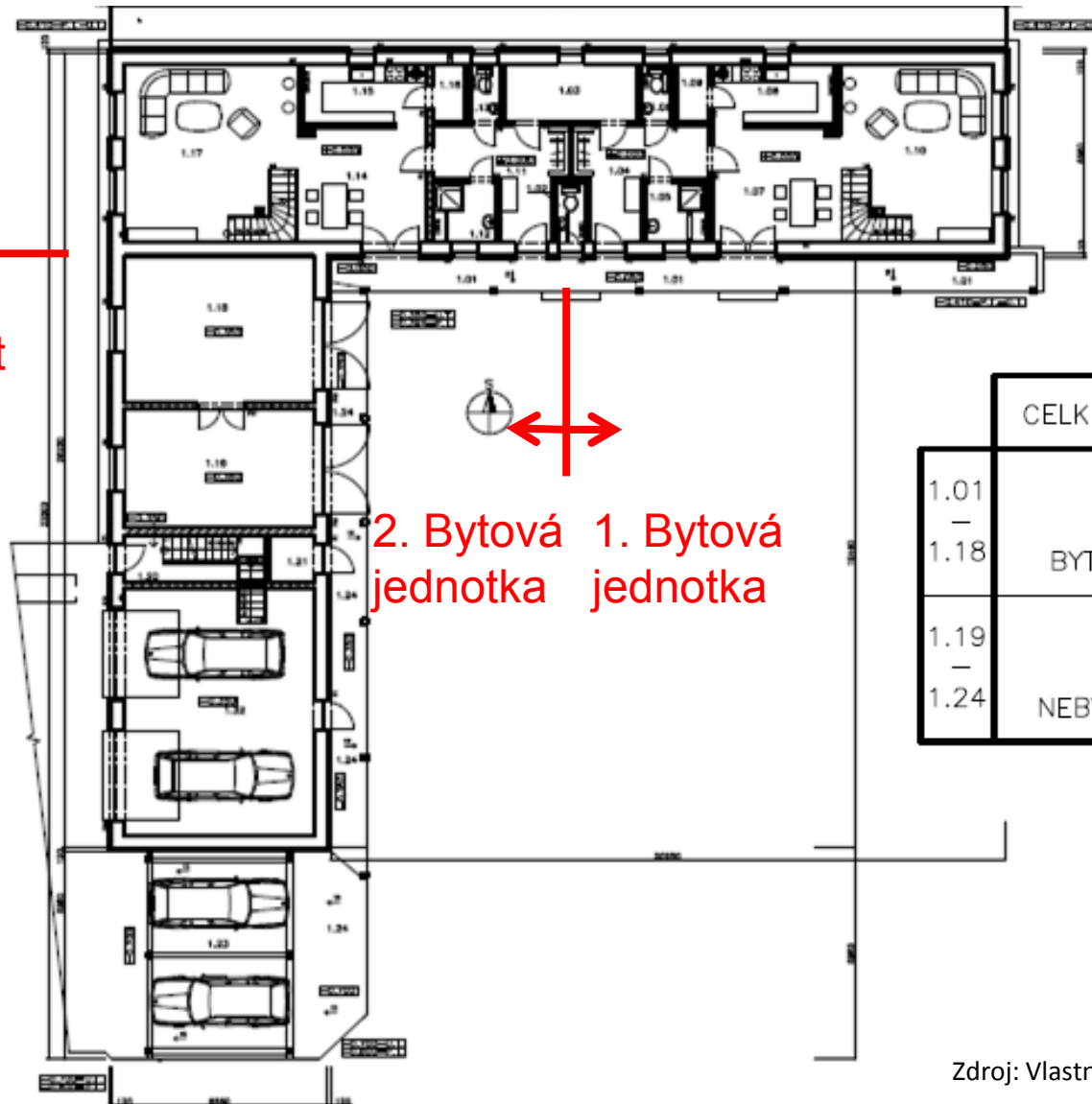
Užitná plocha RD: 593,3 m²

Architektonická studie – 1NP

Obytná část



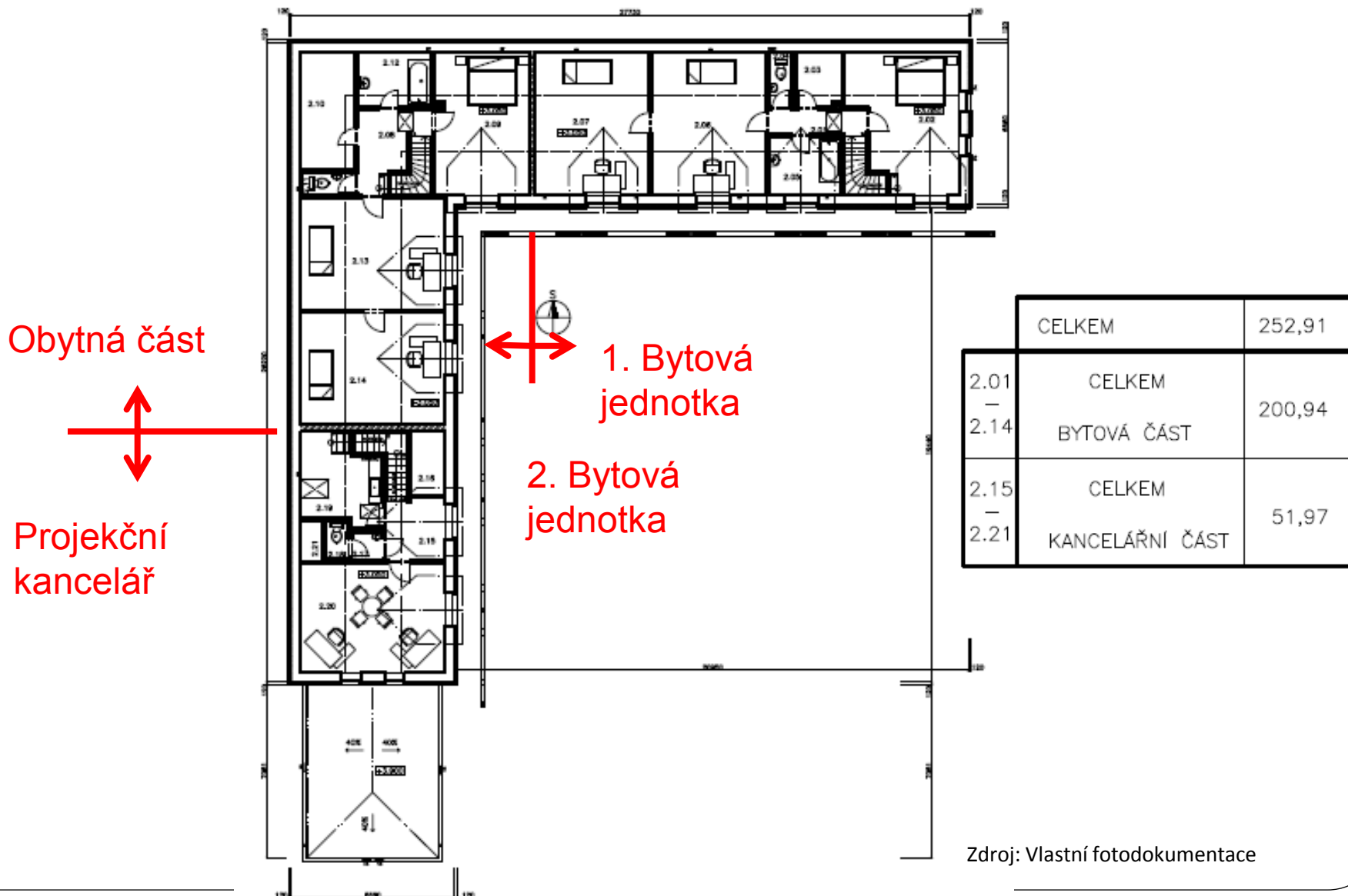
Nebytová část



2. Bytová jednotka 1. Bytová jednotka

	CELKEM	340,42
1.01 – 1.18	CELKEM BYTOVÁ ČÁST	168,10
1.19 – 1.24	CELKEM NEBYTOVÁ ČÁST	172,32

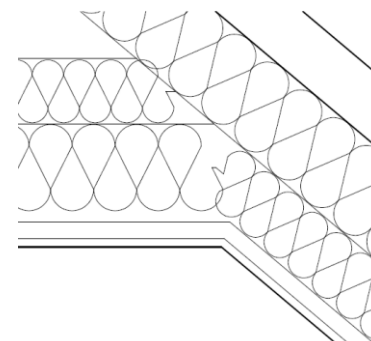
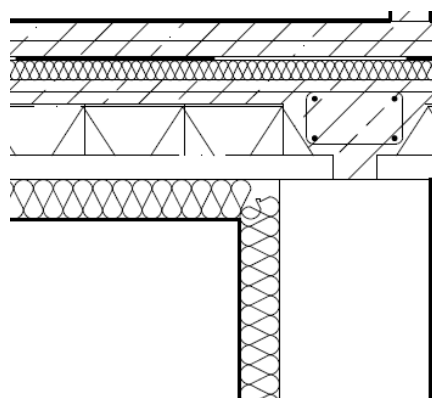
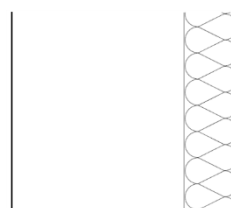
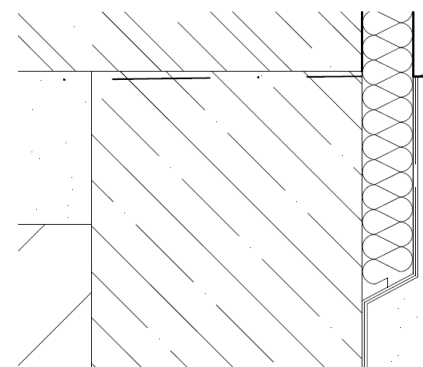
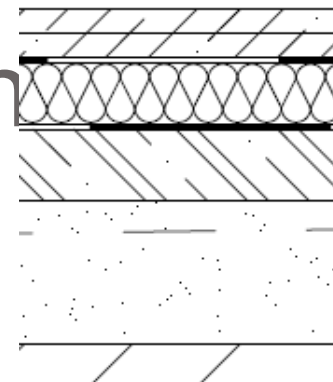
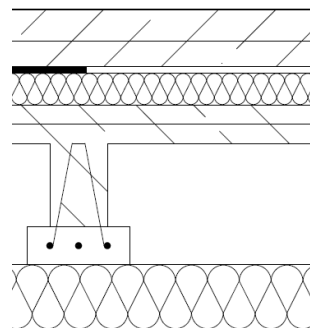
Architektonická studie – 2NP



Zdroj: Vlastní fotodokumentace

Tepelně technické opatření

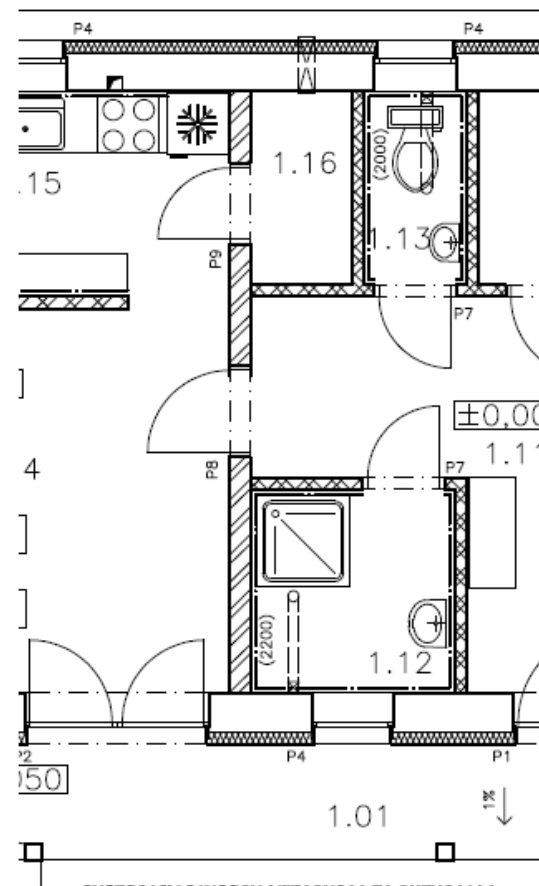
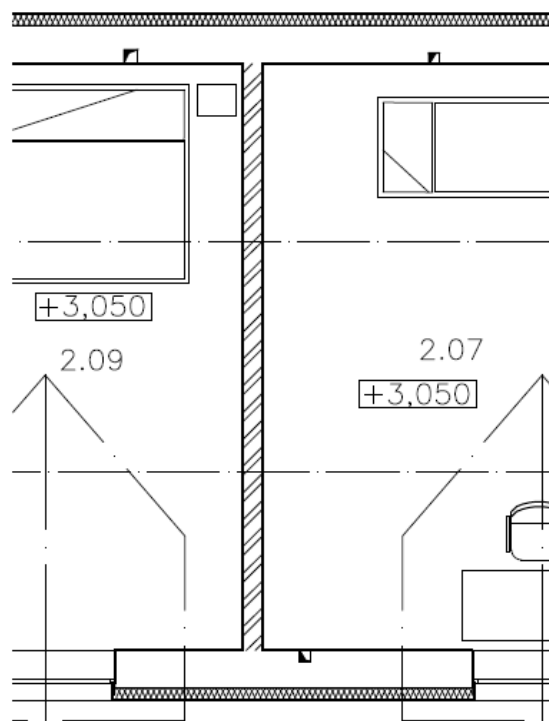
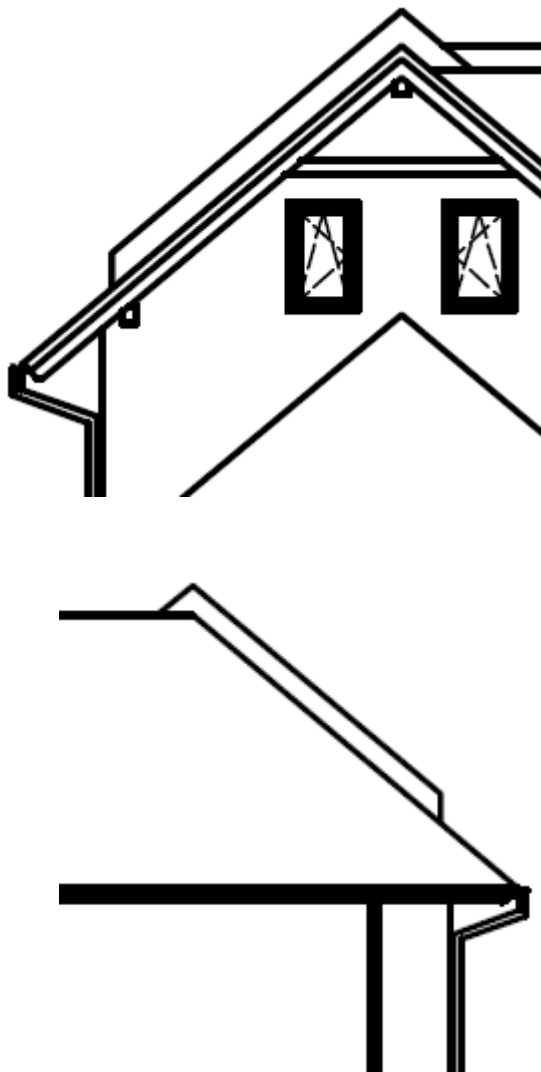
- EPS 200 S Stabil
- Rockwool Fasrock LG1
- Baunit Austrotherm XPS Top
- Baunit open Reflect
- Isover Unirol – Profi
- Isover TF Profi



Tepelně technické posouzení

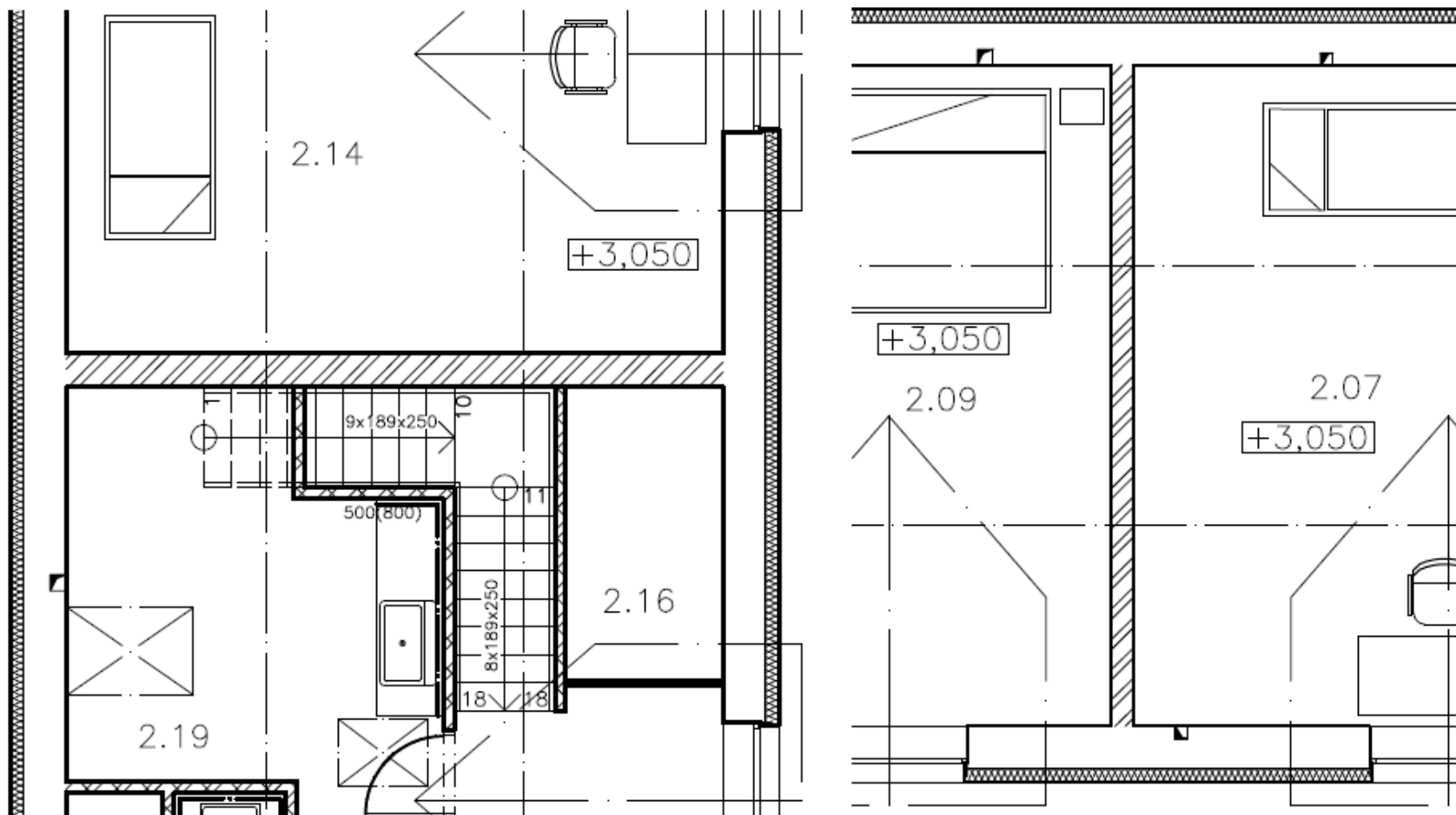
Popis konstrukce	Moje hodnoty	Požadované hodnoty	Doporučené hodnoty	Doporučené pro pasivní domy
Stěna vnější	0,15	0,30	0,25	0,18-0,12
Střecha strmá do 45°	0,13	0,30	0,16	0,18-0,12
Podlaha nad zemí	0,21	0,45	0,30	0,22-0,15
Stěna vnitřní z vytápěného k nevytápěnému prostoru	0,17	0,60	0,40	0,30-0,20
Strop vnitřní z vytápěného k nevytápěnému prostoru	0,23	0,60	0,40	0,30-0,20

Protipožární opatření



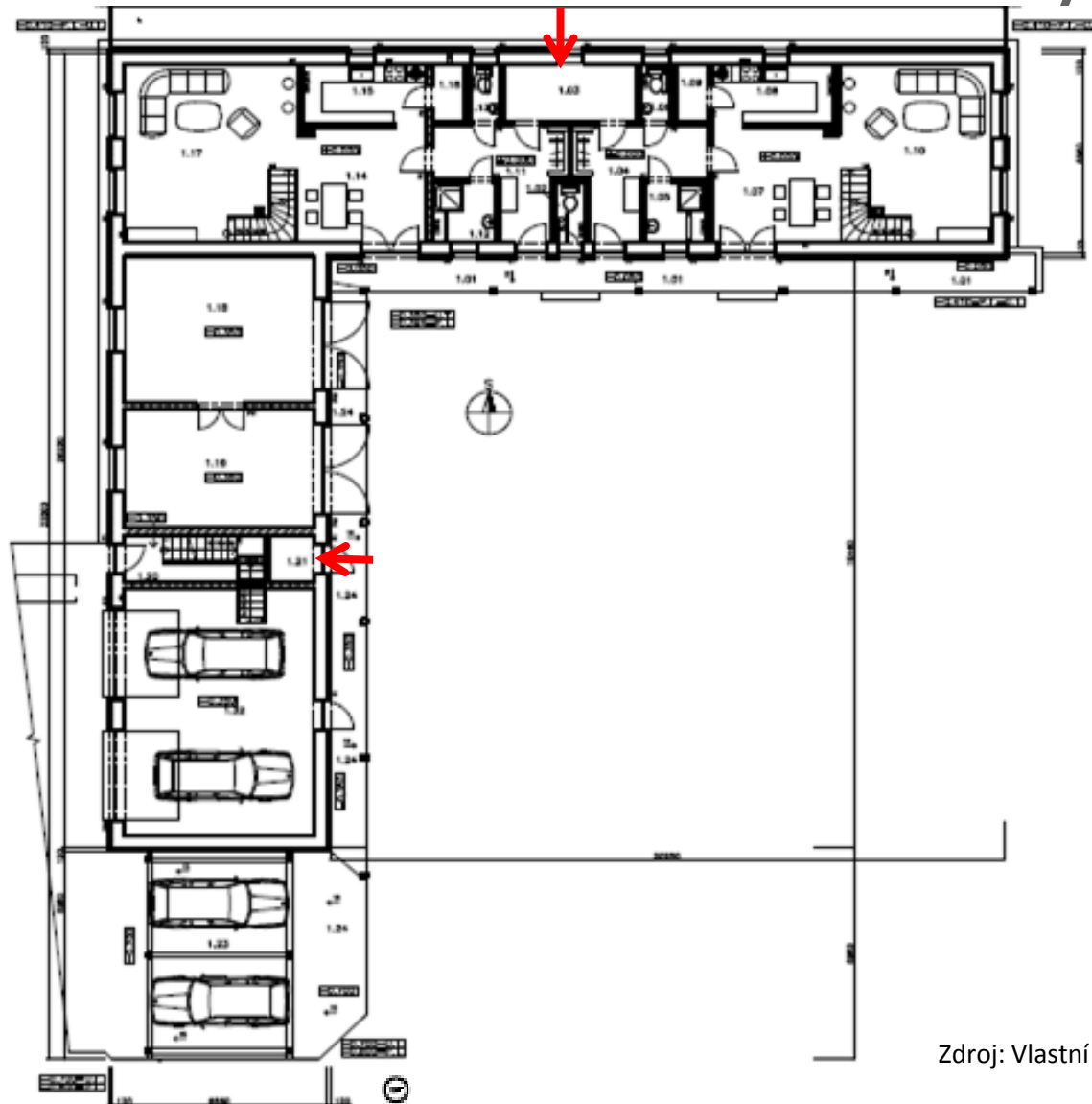
Zdroj: Vlastní fotodokumentace

Akustické opatření



Zdroj: Vlastní fotodokumentace

Technické zařízení budovy

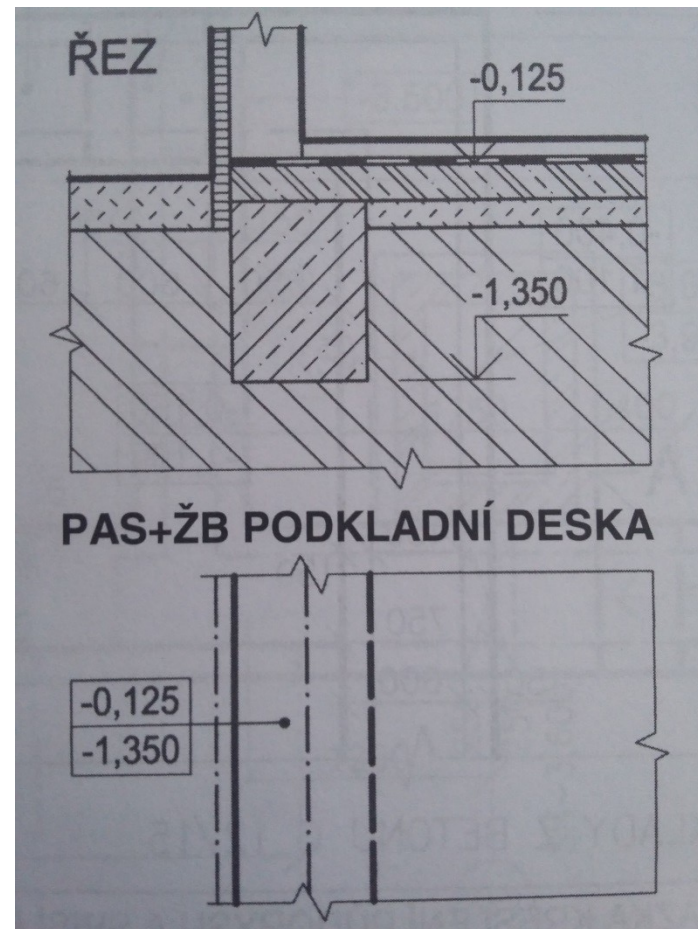


Zdroj: Vlastní fotodokumentace

Slabé stránky v BP



Zdroj: Vlastní fotodokumentace



Zdroj: NOVOTNÝ Jan, Cvičení z pozemního stavitelství pro 1. a 2. ročník Konstruční techniky
cvičení
pro 3. a 4. ročník SPŠ stavebních Ostrava. vyd. Praha: 2007. ISBN 978-80-8681

Odpovědi na otázky vedoucího BP

- Proč jste zvolil povrchovou úpravu Nanopor Top a jaké má výhody?



Baimit, spol. s r.o., Baimit [online]. © 2016 [cit. 2016-05-31].
Dostupné z: <http://www.baimit.cz/>

Zdroj: Vlastní fotodokumentace

**Děkuji za
pozornost**