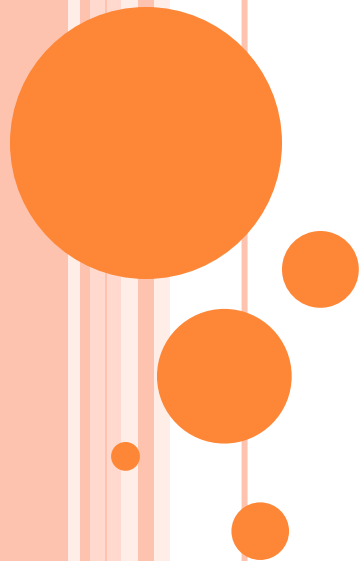


EKONOMICKÁ ANALÝZA PROVEDENÍ RODINNÉHO DOMU

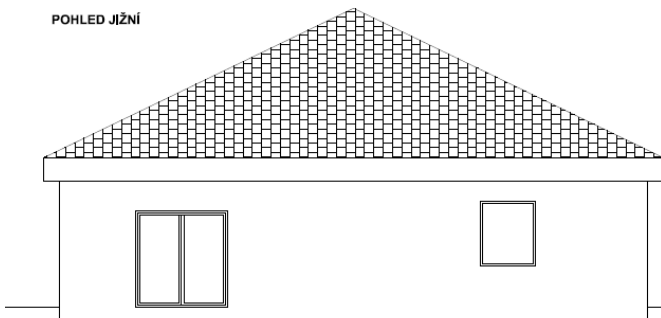


Radim Hanžl, UČO: 9666

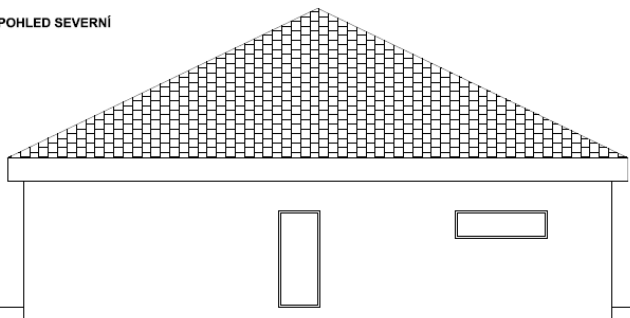
MOTIVACE A DŮVODY K ŘEŠENÍ TÉMATU

- Populární téma pasivních a nízkoenergetických domů.
- Zjistit zda se více vyplatí pasivní nebo nízkoenergetický dům
- Zjistit co skutečně činí největší cenové rozdíly.

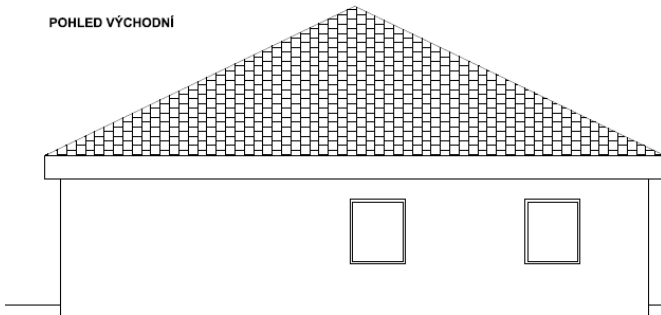
POHLED JIŽNÍ



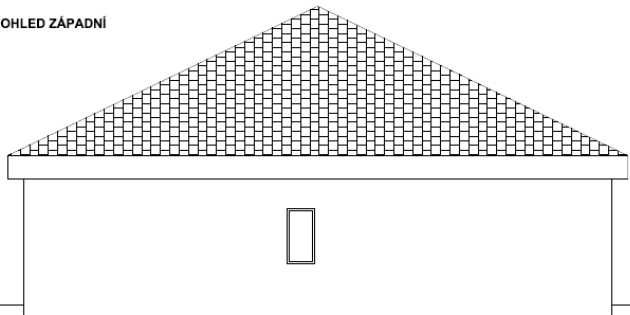
POHLED SEVERNÍ



POHLED VÝCHODNÍ

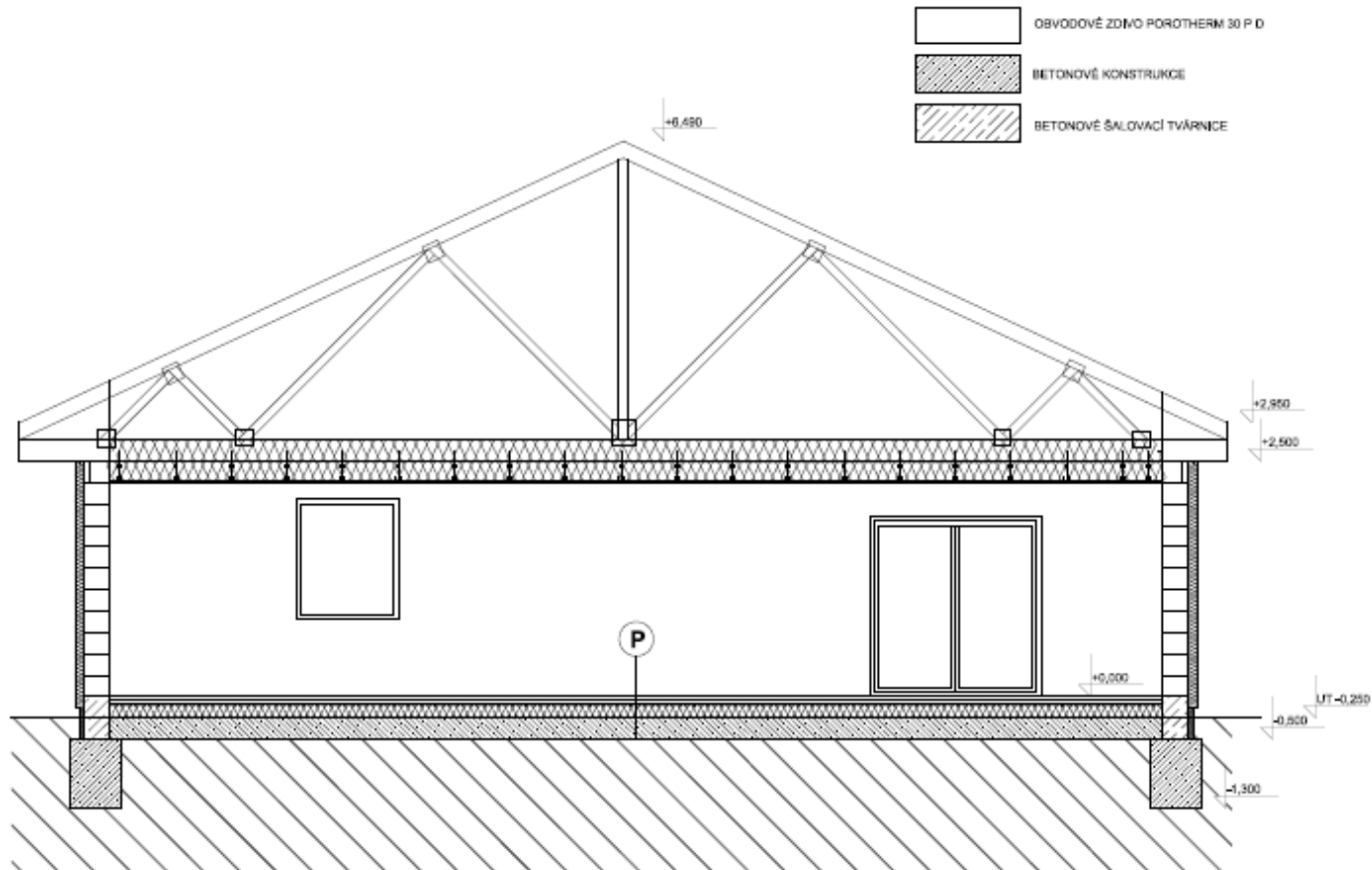


POHLED ZÁPADNÍ



CÍL PRÁCE

- Vyhodnocení ceny obalových konstrukcí a porovnání s náklady na energetickou potřebu objektu v rámci běžné životnosti objektu.



VÝZKUMNÉ CÍLE

- **Cíl 1:** Vybrat používané skladby konstrukcí pro tři standardy provádění (minimální požadované, nízkoenergetické, pasivní).
- **Cíl 2:** Posoudit energetickou potřebu objektu ze studie pro jednotlivé varianty provedení.
- **Cíl 3:** Zjistit přibližné cenové relace za materiál pro jednotlivé posuzované skladby dle provedení.
- **Cíl 4:** Vyhodnocení ceny obalových konstrukcí a porovnání s náklady na energetickou potřebu objektu.



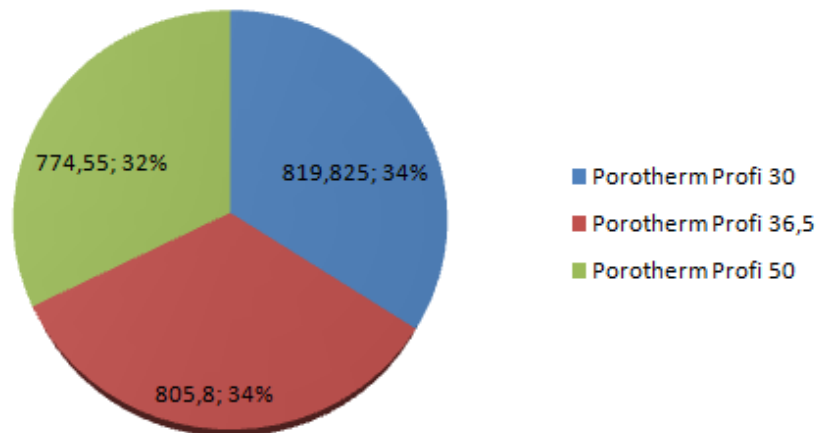
POUŽITÉ METODY

- Vycházení z ČSN 73 0540 – 2 (2011) o tepelné ochraně budov.
- Definování zkoumaného intervalu životnosti.
- Zpracování energetického štítku budovy.
- Posouzení vybraných skladeb v programu Teplo 2014.
- Poptávka cen, vyhodnocení ekonomické analýzy.
- Porovnání dle energetické potřeby.



DOSAŽENÉ VÝSLEDKY A PŘÍNOS PRÁCE

- Rozdíl potřeby energie [GJ]



- Normativní minimální požadavky na pasivní standart nevyhovují ani na relativně malém objektu, kterým je studie. (57,9 kWh/(m².a))

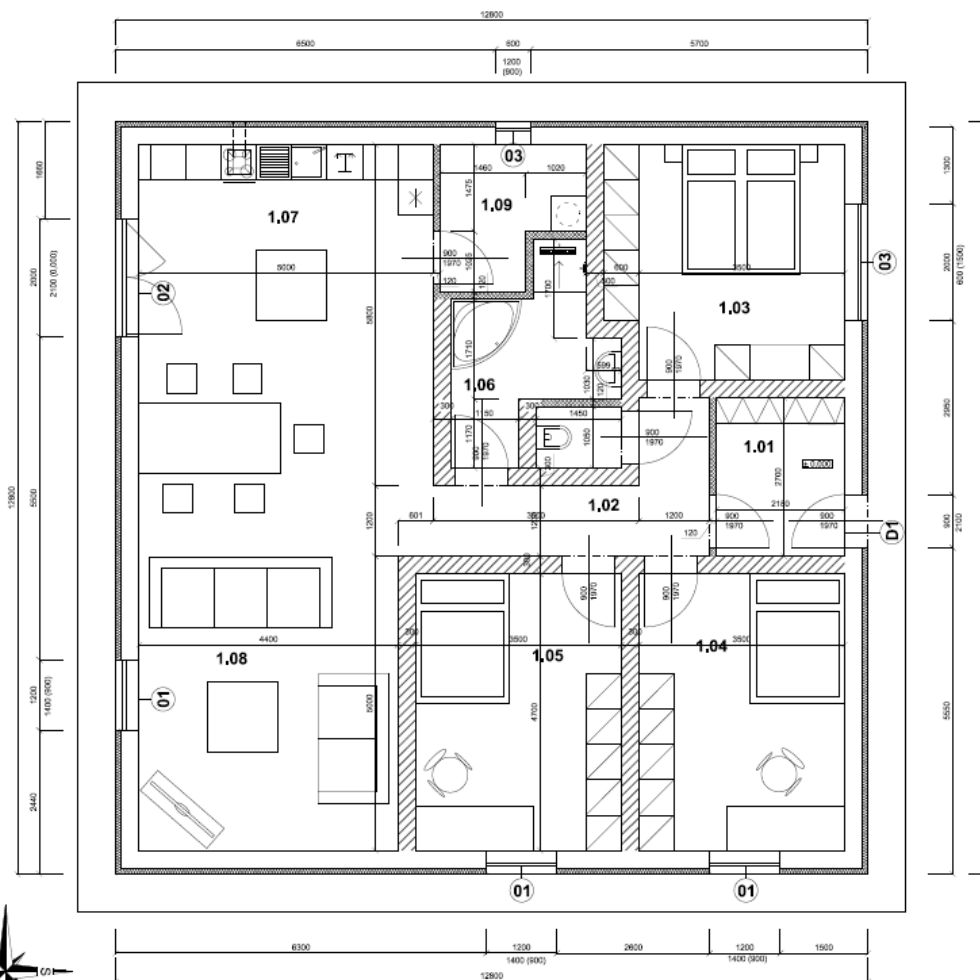
Hodnocení energetické náročnosti budovy dle kategorií:

kategorie budovy	A	B	C	D	E	F	G
Hodnoty (kWh/m ²)	< 51	51 - 97	98 - 142	143 - 191	192 - 240	241 - 286	> 286



ZÁVĚREČNÉ SHRNU TÍ

- Neprůhlednost trhu a složité určení ceny.
- Relativně malý rozdíl v dosažené úspoře.
- Potřeba upravení ČSN 73 0540 – 2 (2011)
- Objem proměnných a neznámých v širší tématu.



ODPOVĚĎ NA OTÁZKU

- Můžete výstupy své práce jasněji dokumentovat, kterými provedenými výpočty v přílohách jsou tyto výstupy podpořeny?



DĚKUJI ZA POZORNOST.

