

# Dům pro seniory s pečovatelskou službou



**Autor bakalářské práce:**  
**Vedoucí bakalářské práce:**  
**Oponent bakalářské práce:**

**Petr Svárovský**  
**Ing. Zuzana Kramářová, Ph.D.**  
**Ing. Dagmar Smrčinová**

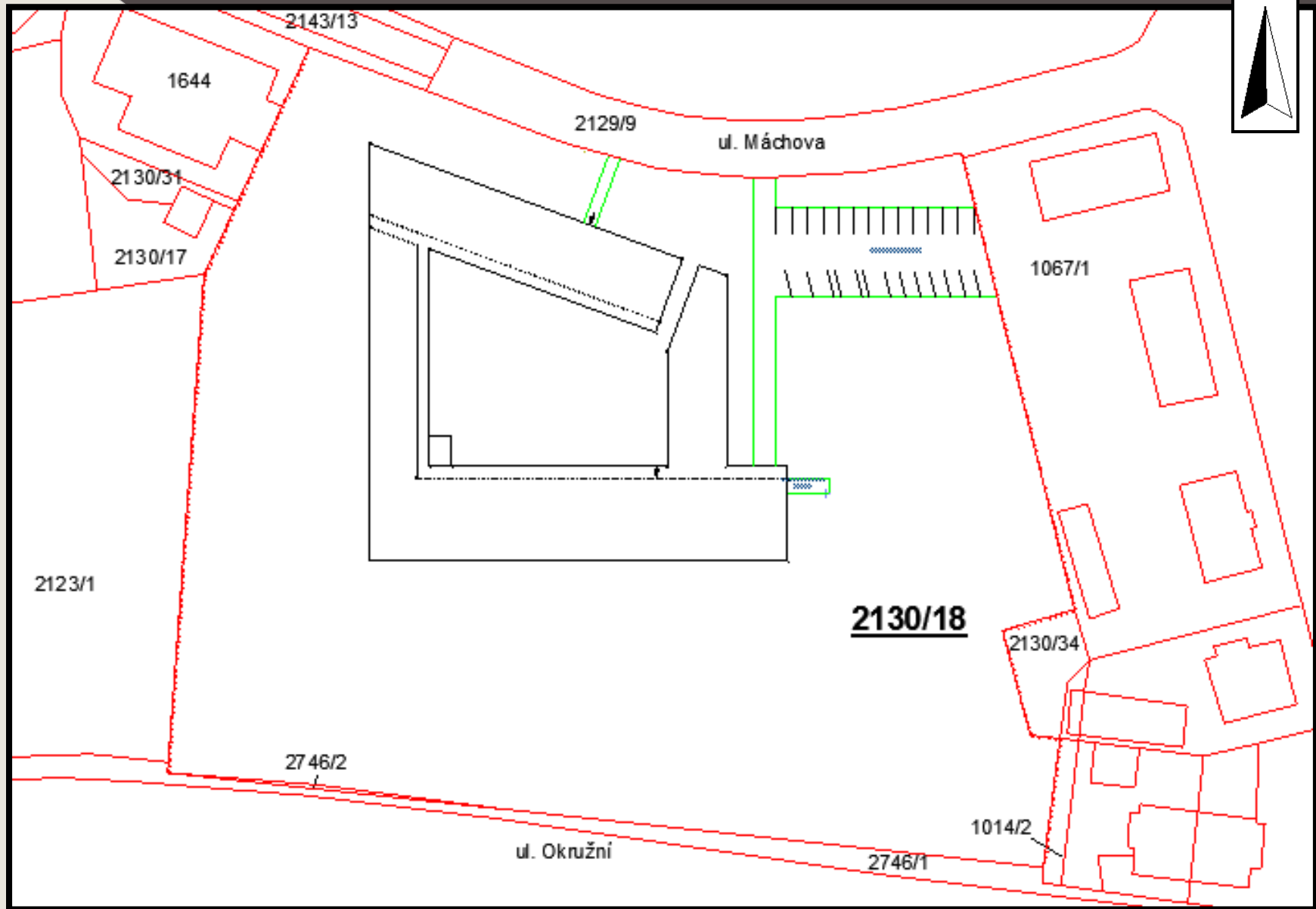
# Cíl práce

- ◉ zpracování DSP
- ◉ respektování předpisů a norem pro návrh bytových domů
- ◉ respektování zvolené lokality
- ◉ architektonicky začlenit do místního prostředí
- ◉ dispoziční návaznost jednotlivých částí domu

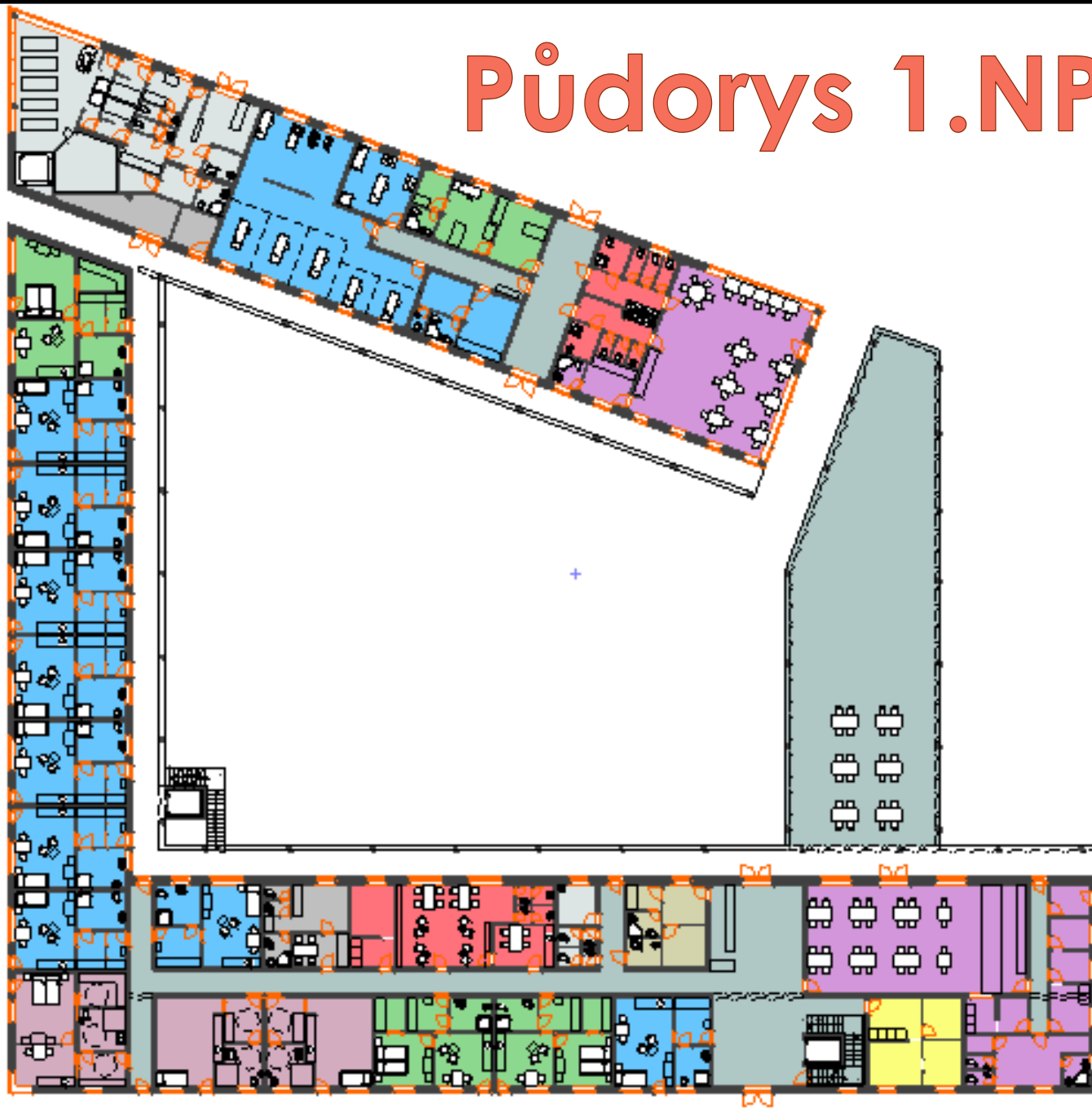
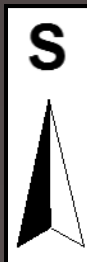
# Charakteristika objektu



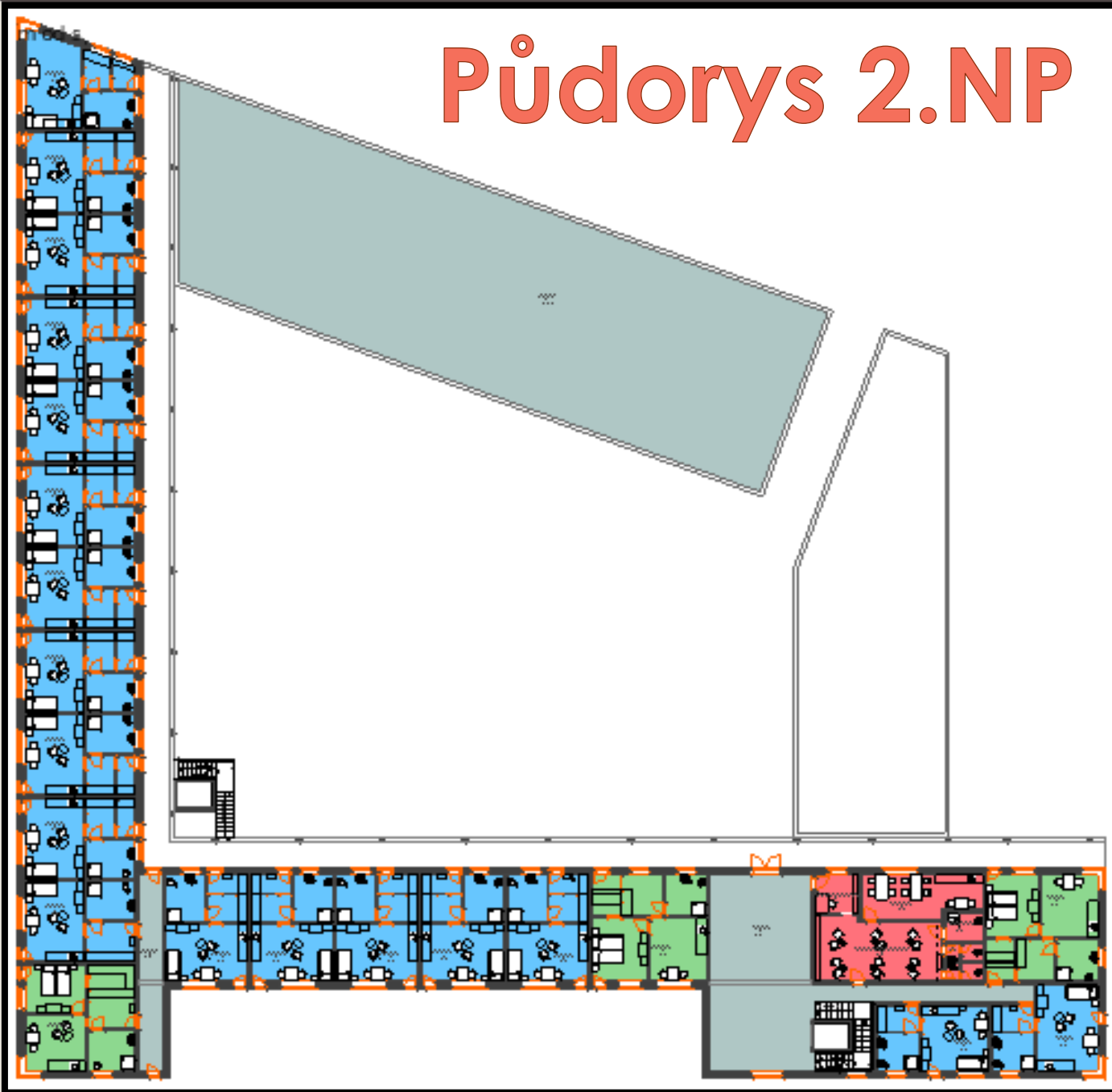
# Situace



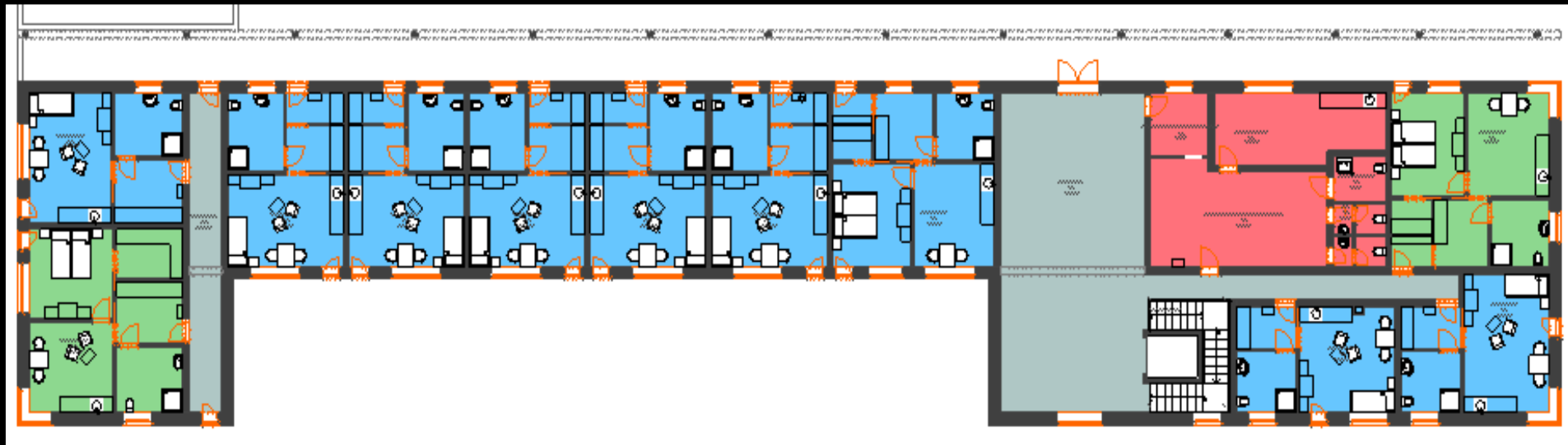
# Pūdorys 1.NP



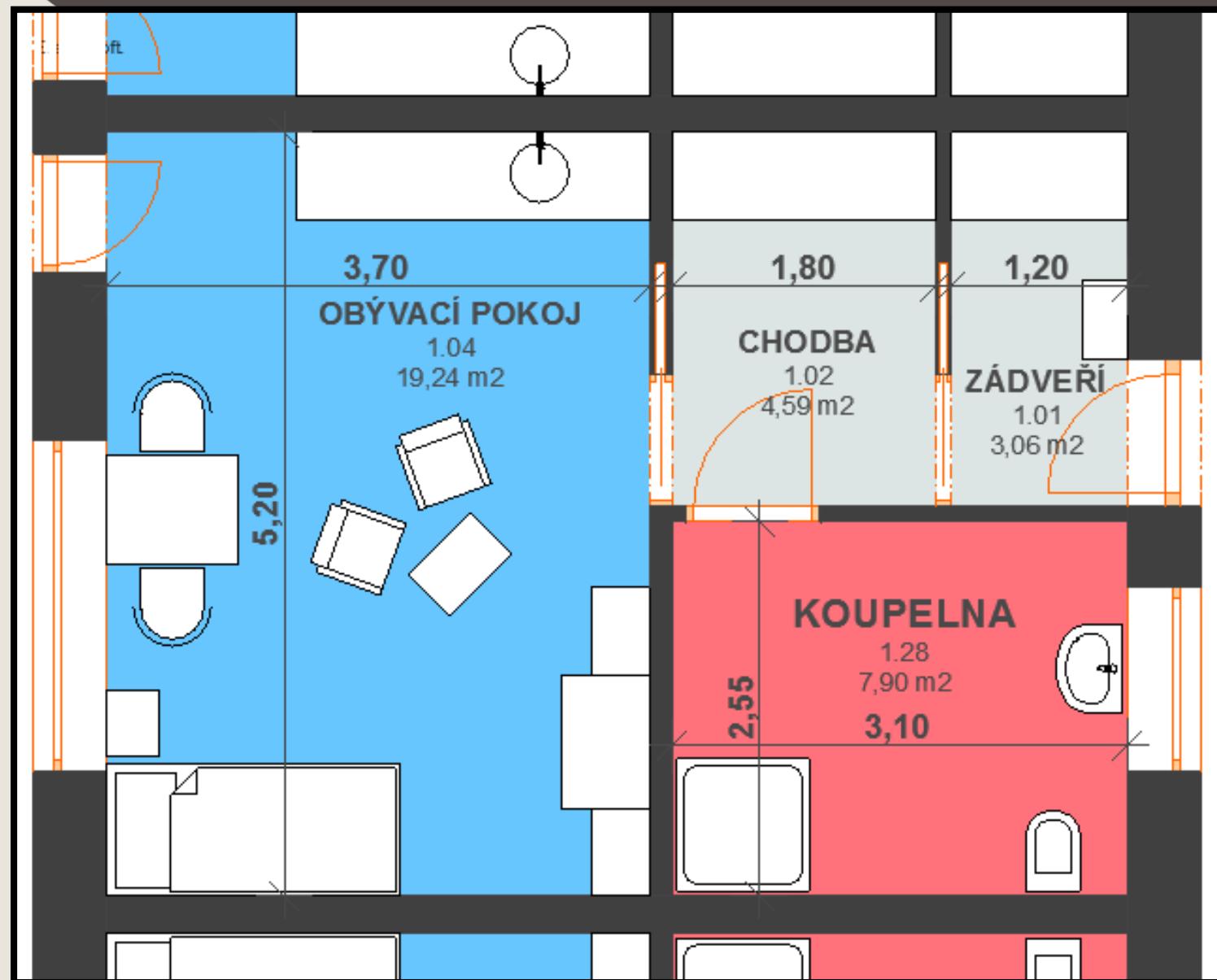
# Pūdorys 2.NP



# Pūdorys 4.NP



# Byt 1 + kk

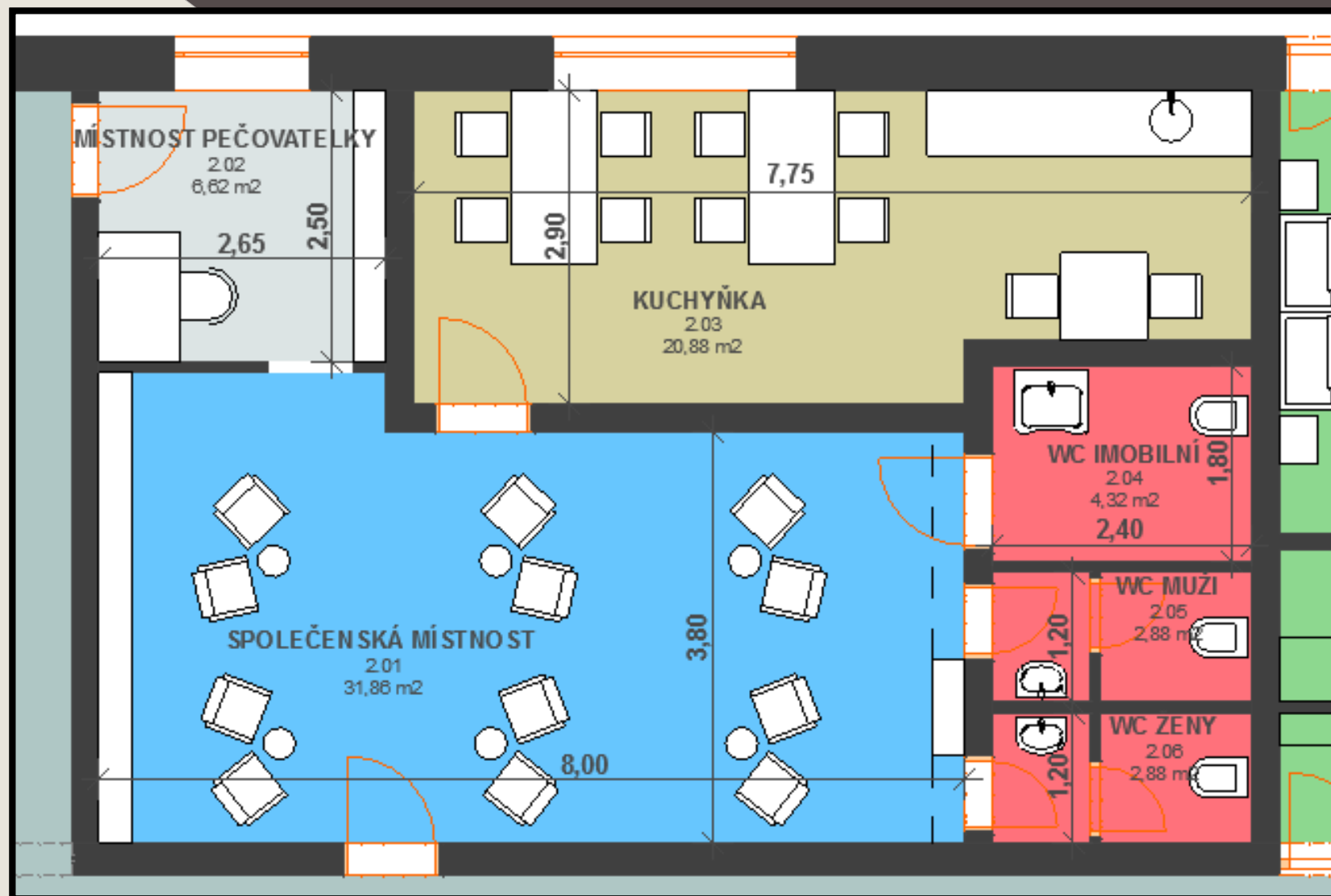




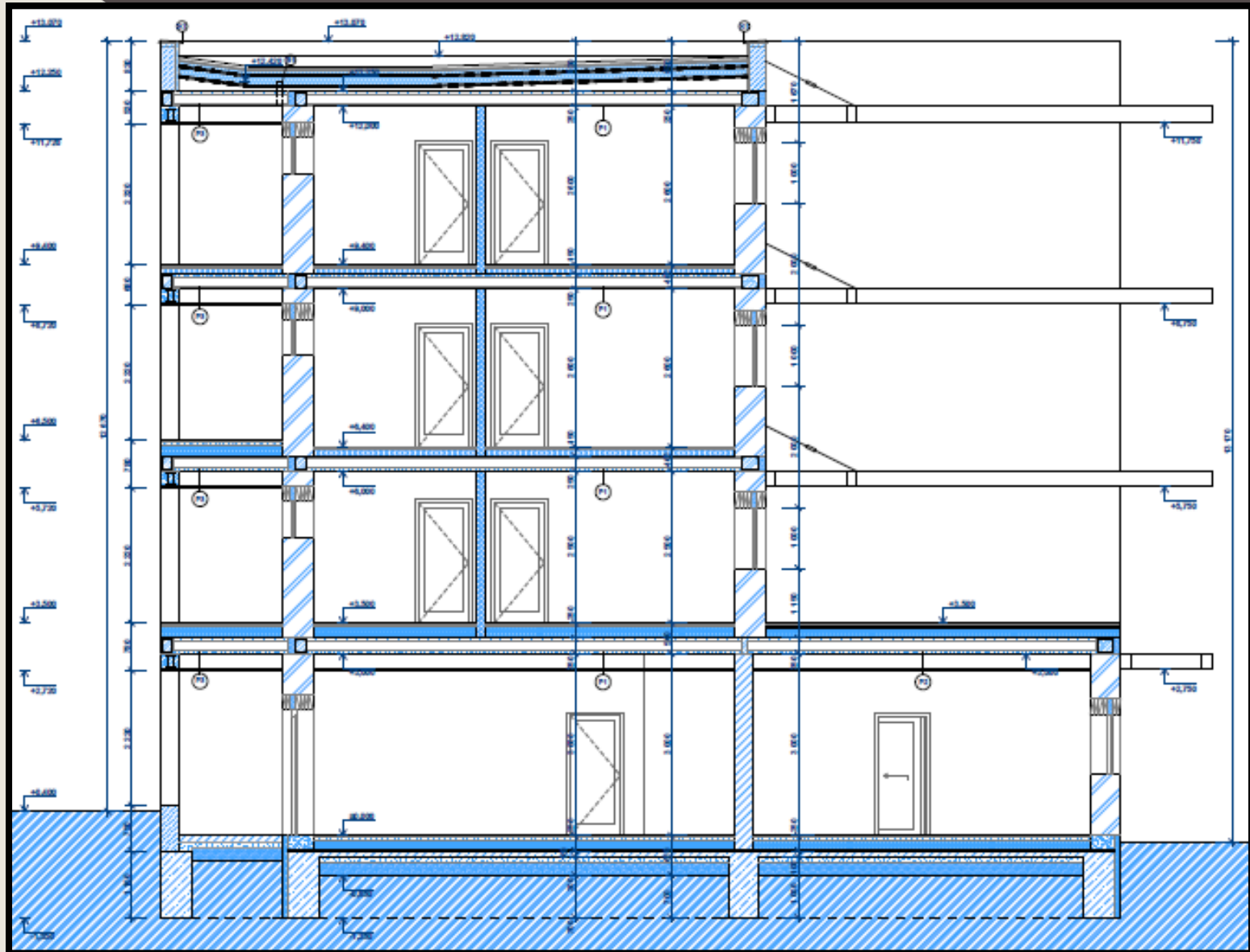
# Rehabilitace + ordinace lékaře



# Společenská místnost



# Příčný řez



# Dům pro seniory s pečovatelskou službou

**Vizualizace**

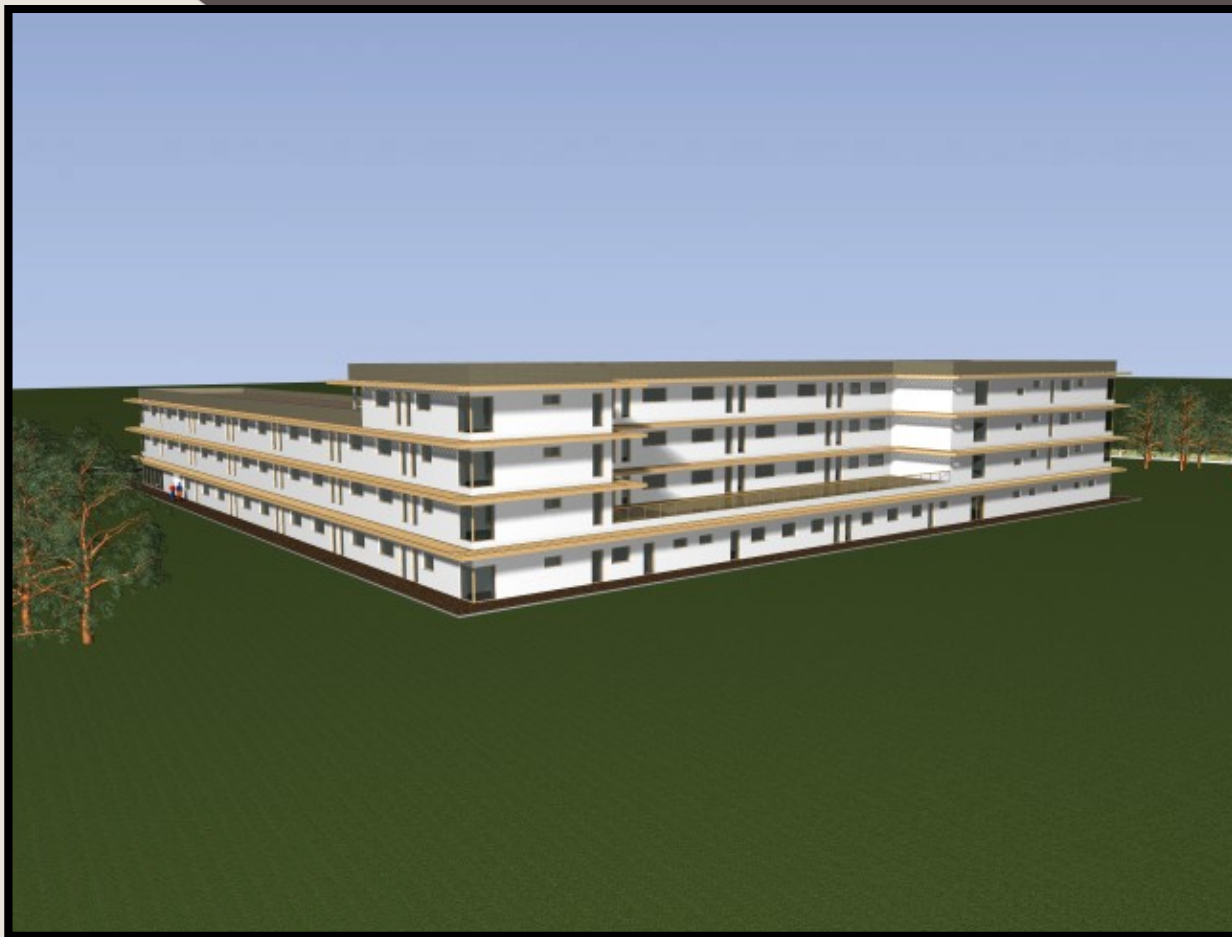
# Axonometrie severovýchodní



# Axonometrie severozápadní



# Axonometrie jihozápadní





# Axonometrie jihovýchodní





# Dům pro seniory s pečovatelskou službou

**Děkuji za pozornost**



**Vypracoval: Petr Svárovský  
student 4. ročníku**

# Doplňující otázky

- **Jakými způsoby by bylo možné ještě dodatečně navýšit ubytovací kapacitu v areálu?**
- **Popište hlavní výhody a nevýhody rohových oken.**
- **Jakým způsobem jsou řešeny přístupové terasy / chodby vedoucí k jednotlivým pokojům?**
- **Jak bude řešena jejich údržba a pohyb osob s horšími pohybovými schopnostmi?**
- **Jak je řešena evakuace v případě požáru?**