

Vysoká škola technická a ekonomická v
Českých Budějovicích



Revitalizace brownfieldu s minimální podlahovou plochou 200 m²

Autor BP : David Vaněček

Vedoucí BP : Ing. Zuzana Kramářová, Ph.D.

Oponent BP: Ing. Dagmar Smrčinová

České Budějovice, červen 2016

OBSAH

- ▶ Motivace
- ▶ Cíl práce
- ▶ Základní informace o objektu
- ▶ Přehled areálu
- ▶ Fotogalerie
- ▶ Studie jednotlivých podlaží
- ▶ Pohledy
- ▶ Situace širších vztahů
- ▶ Závěrečné shrnutí
- ▶ Doplnující otázky vedoucího a oponenta BP

Motivace

- ▶ Osobní zájem o stavbu vojenských kasáren
- ▶ Přístup do areálu objektu i interiéru kasáren
- ▶ Lokalita v blízkosti trvalého bydliště
- ▶ Rozšíření praktických zkušeností v oboru

Cíl práce

- ▶ Cílem práce je navrhnout vhodnou revitalizaci existujícího brownfieldu
 - Vybrat vhodnou novou funkci z hlediska architektonického a dispozičního řešení objektu
 - Zpracovat studii širších vztahů okolí lokality
 - Zpracovat dokumentaci k rekonstrukci objektu a lokality

Základní informace o objektu

- ▶ Nachází se v Bukové Lhotě, číslo popisné 48
- ▶ Zastavěná plocha 844 m²
- ▶ Postaven z plné cihly – kombinovaný nosný systém
- ▶ Původní využití: Vojenské kasárny raketové obrany hlavního města – Prahy
- ▶ Momentálně neefektivní využití objektu
- ▶ Nový návrh: Ubytovací zařízení s administrativní zázemím

Přehled areálu



Jižní pohled



Severní pohled



Zdroj: Vlastní zpracování

Stávající objekty v areálu



Zdroj: Vlastní zpracování

Místnost v 1.NP a vybouraný prostor ve 2.NP



Zdroj: Vlastní zpracování



Zdroj: Vlastní zpracování

Chodba ve 3. NP a hlavní schodiště

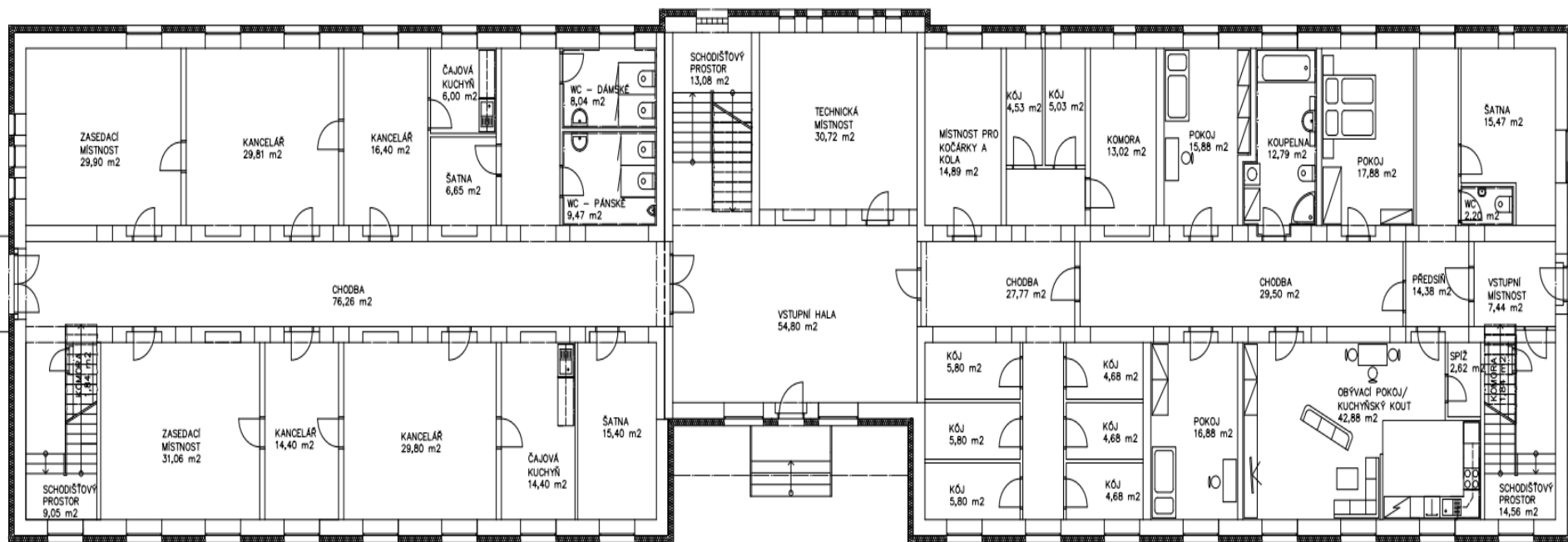


Zdroj: Vlastní zpracování



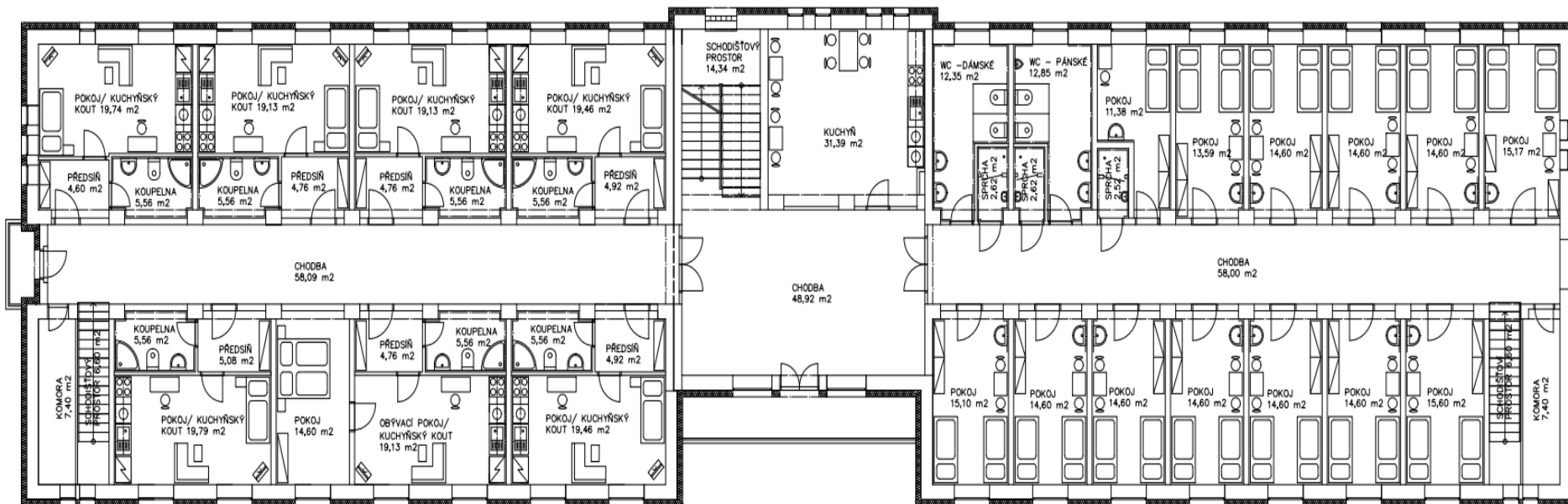
Zdroj: Vlastní zpracování

Studie 1.NP



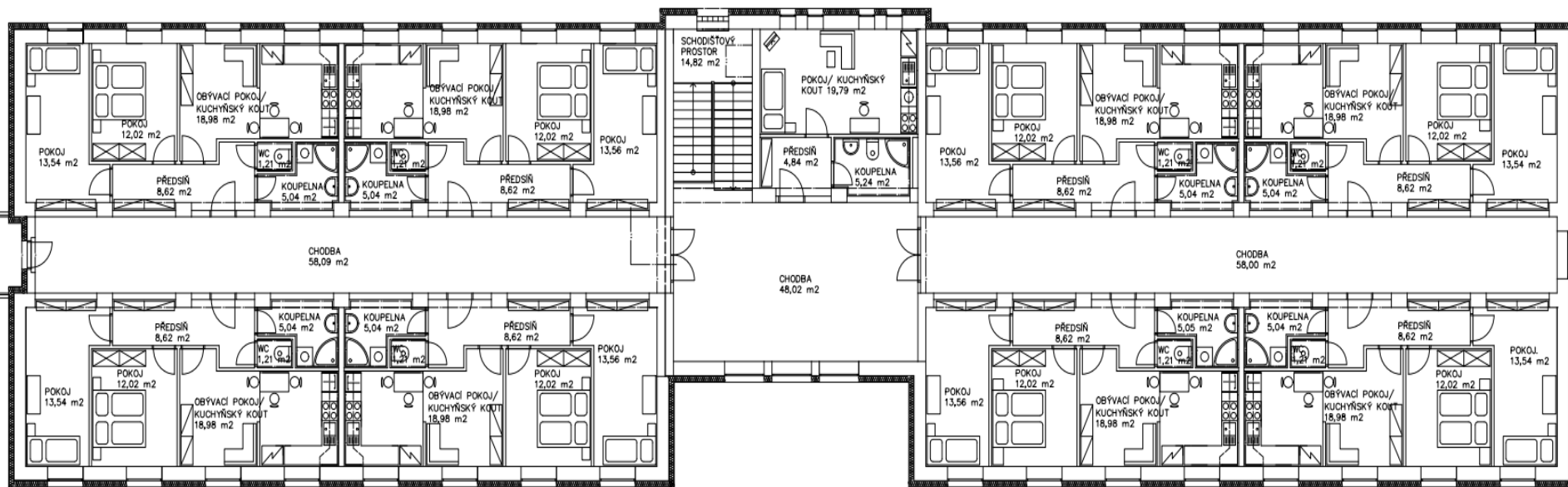
Zdroj: Vlastní zpracování

Studie 2.NP



Zdroj: Vlastní zpracování

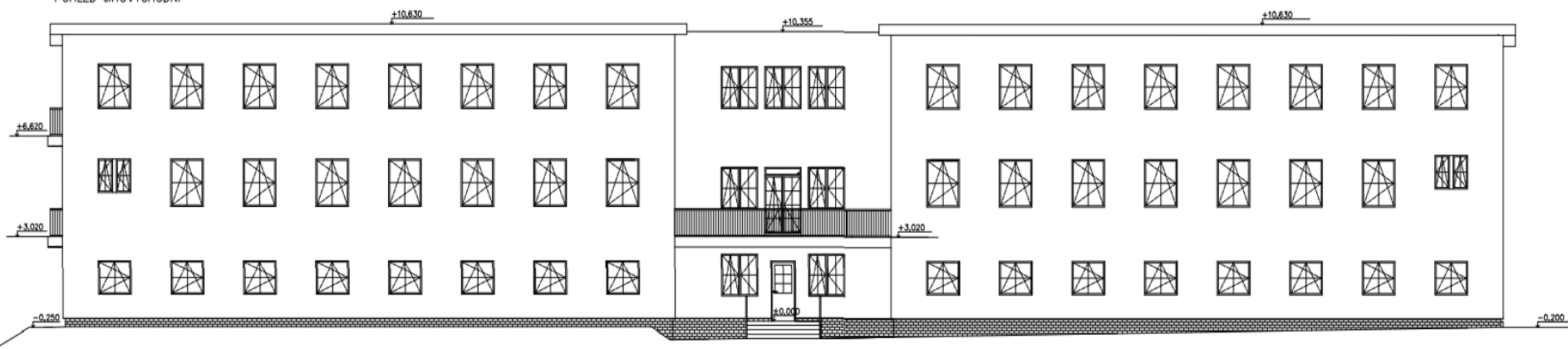
Studie 3.NP



Zdroj: Vlastní zpracování

Pohled jihovýchodní

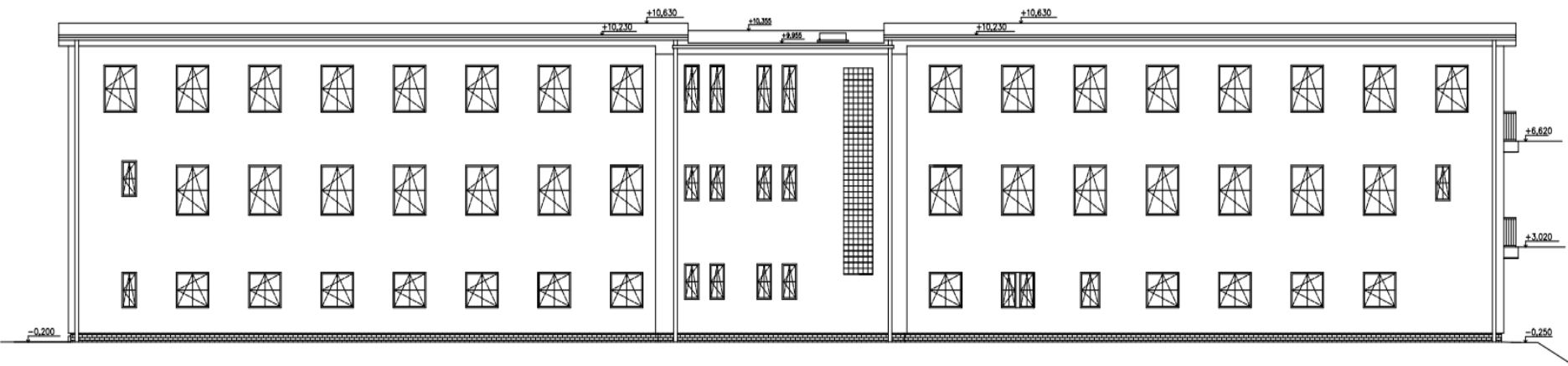
POHLED JIHOVÝCHODNÍ



Zdroj: Vlastní zpracování

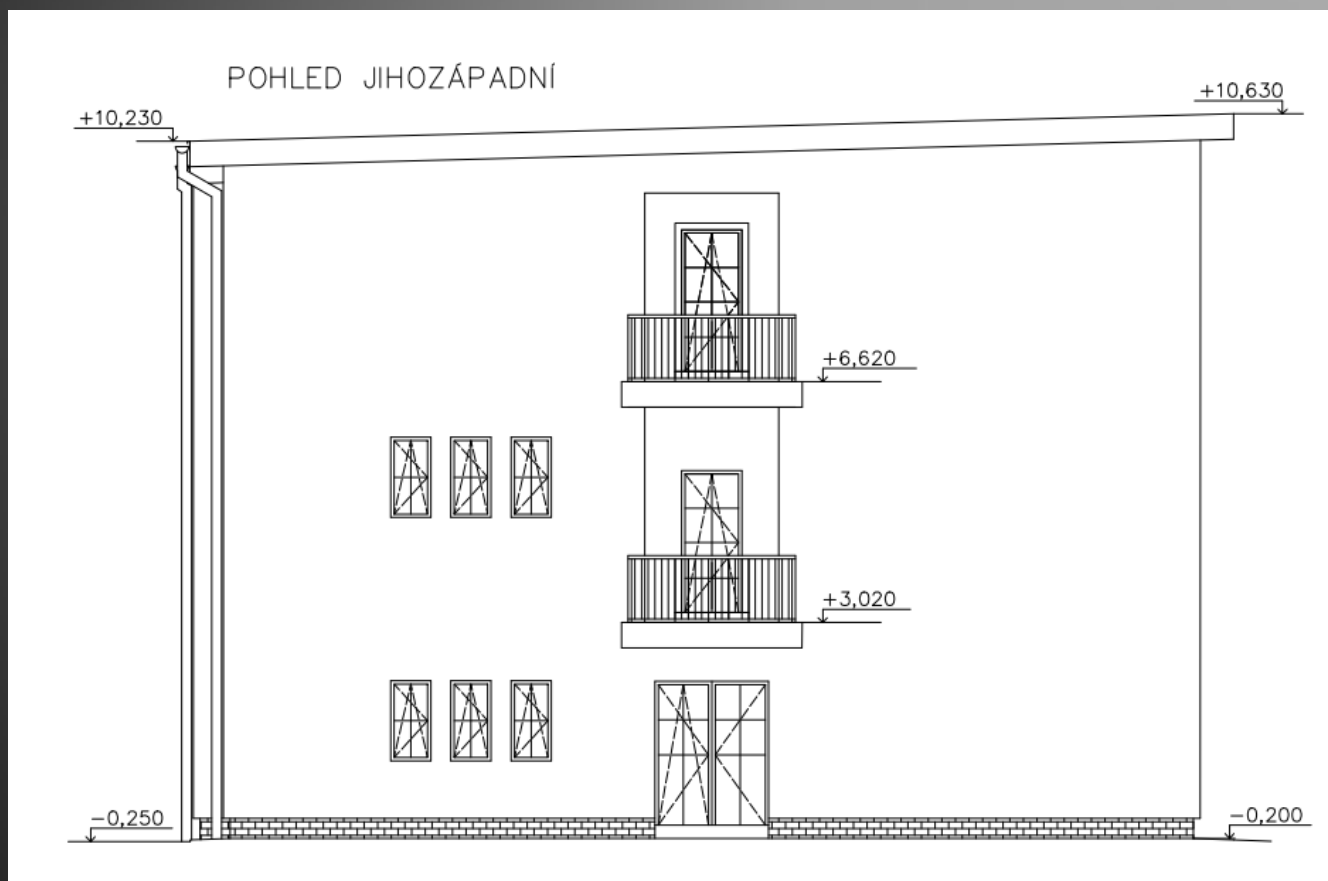
Pohled severozápadní

POHLED SEVEROZÁPADNÍ

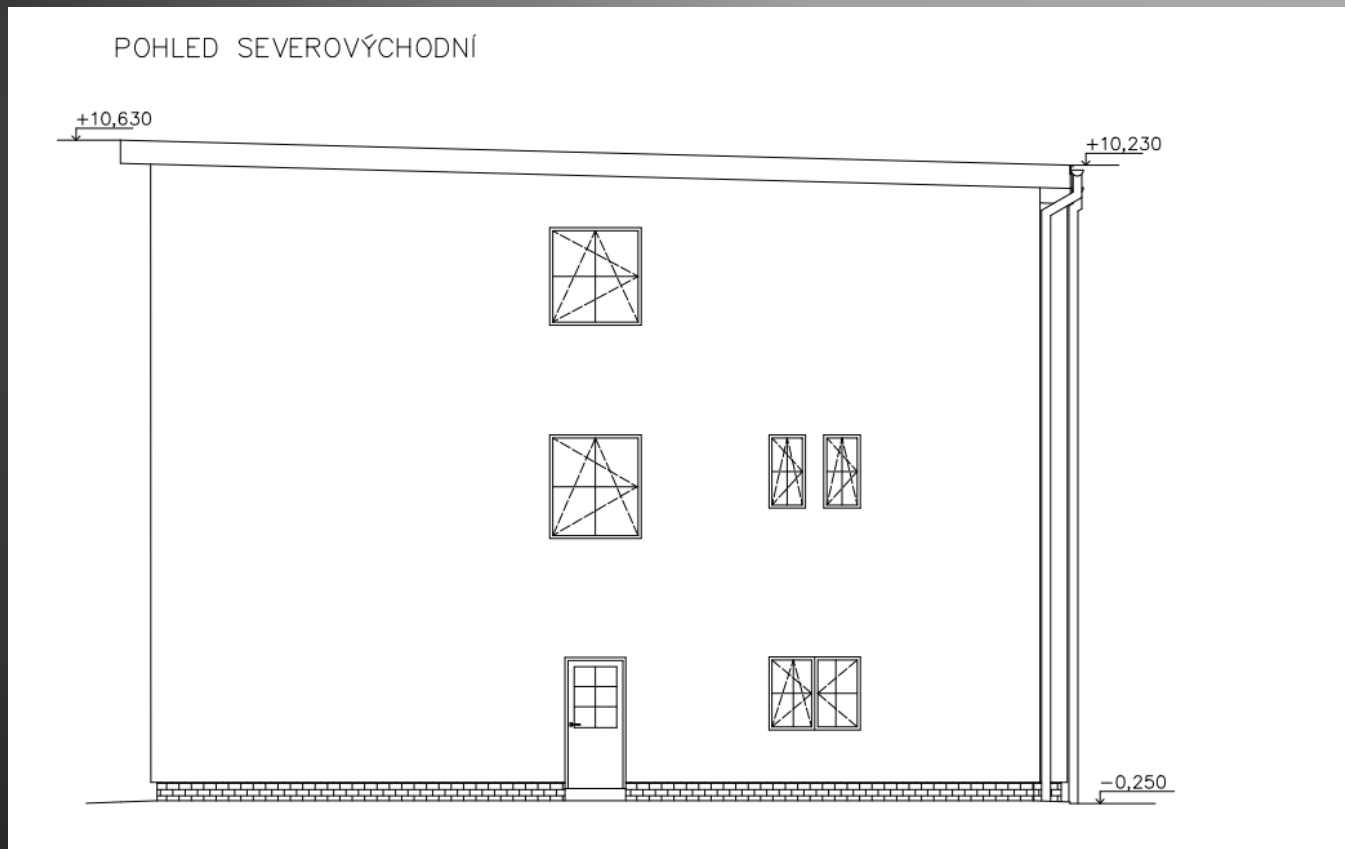


Zdroj: Vlastní zpracování

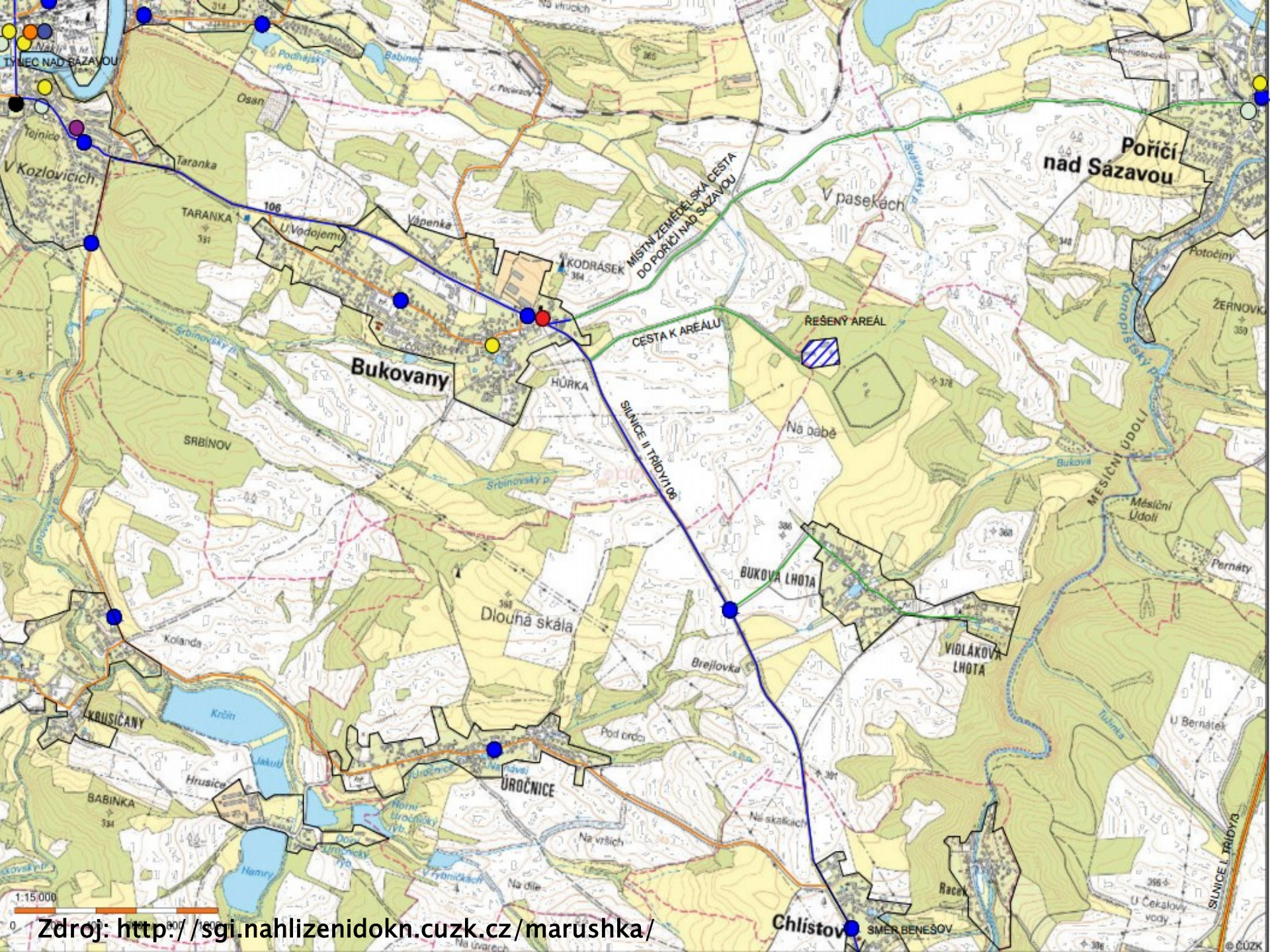
Pohled jihozápadní



Pohled severovýchodní



Zdroj: Vlastní zpracování



Zdroj: <http://sgi.nahlizenidokn.cuzk.cz/marushka/>

1:15 000

© ČÚZK

Závěrečné shrnutí

- ▶ Návrh na nové využití objektu
- ▶ Posouzení návaznosti na okolí
- ▶ Vytvoření projektové dokumentace pro obnovu objektu
- ▶ = cíle bakalářské práce byly splněny

Doplňující otázky vedoucího a oponenta BP

- ▶ Dotaz vedoucího BP:
 - Přibližte průběh vývoje dispozičního řešení jednotlivých prostor objektu bývalých kasáren.
- ▶ Dotaz oponenta BP:
 - Popište provoz vstupního podlaží projektu po rekonstrukci (zásobování, příchod zaměstnanců a hostů).

Děkuji za pozornost

