

Vysoká škola technická a ekonomická v Českých Budějovicích

Časový plán výstavby

Autor: **Zuzana Smolíková**

Vedoucí práce: **Ing. Terezie Vondráčková, Ph.D.**

Oponent práce: **prof. Ing. Věra Voštová, CSc.**

Obsah:

- 1. Volba tématu bakalářské práce
- 2. Cíl práce
- 3. Zvolené hypotézy + metody sběru dat
- 4. Vybrané objekty
- 5. Zvolené způsoby zpracování časového plánu
- 6. Vyhodnocení vhodnosti časových plánů
- 7. Závěrečné shrnutí, návrhy a opatření
- 8. Odpovědi na otázky od vedoucí práce, oponenta

1. Volba tématu práce



- Zájem o dané téma
- Osobní zkušenost
- Aktuálnost tématu

2. Cíl práce:

- Cílem bakalářské práce je na příkladu dvou staveb porovnat různé typy časových plánů a zhodnotit vhodnost časového plánu.

3. Zvolené hypotézy + použité metody sběru dat

- **Hypotéza č. 1** - Mezi nejpoužívanější typ časového plánu patří harmonogram.
- **Hypotéza č. 2** - Nejpřehlednějším časovým plánem je Ganttův diagram.
- **Hypotéza č. 3** – Nejméně náročné je zpracování časového plánu pomocí termínové listiny.
- **Metody sběru dat:**
 - Analýza dokumentů
 - Dotazníkové šetření

4. Vybrané objekty

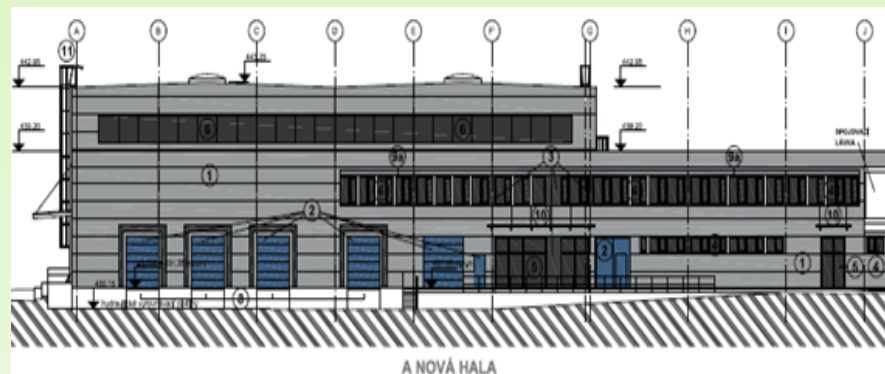
Bytový dům

- 46 m x 17 m
- 6. NP
- Monolitický ŽB skelet
- Porothem + Heluz

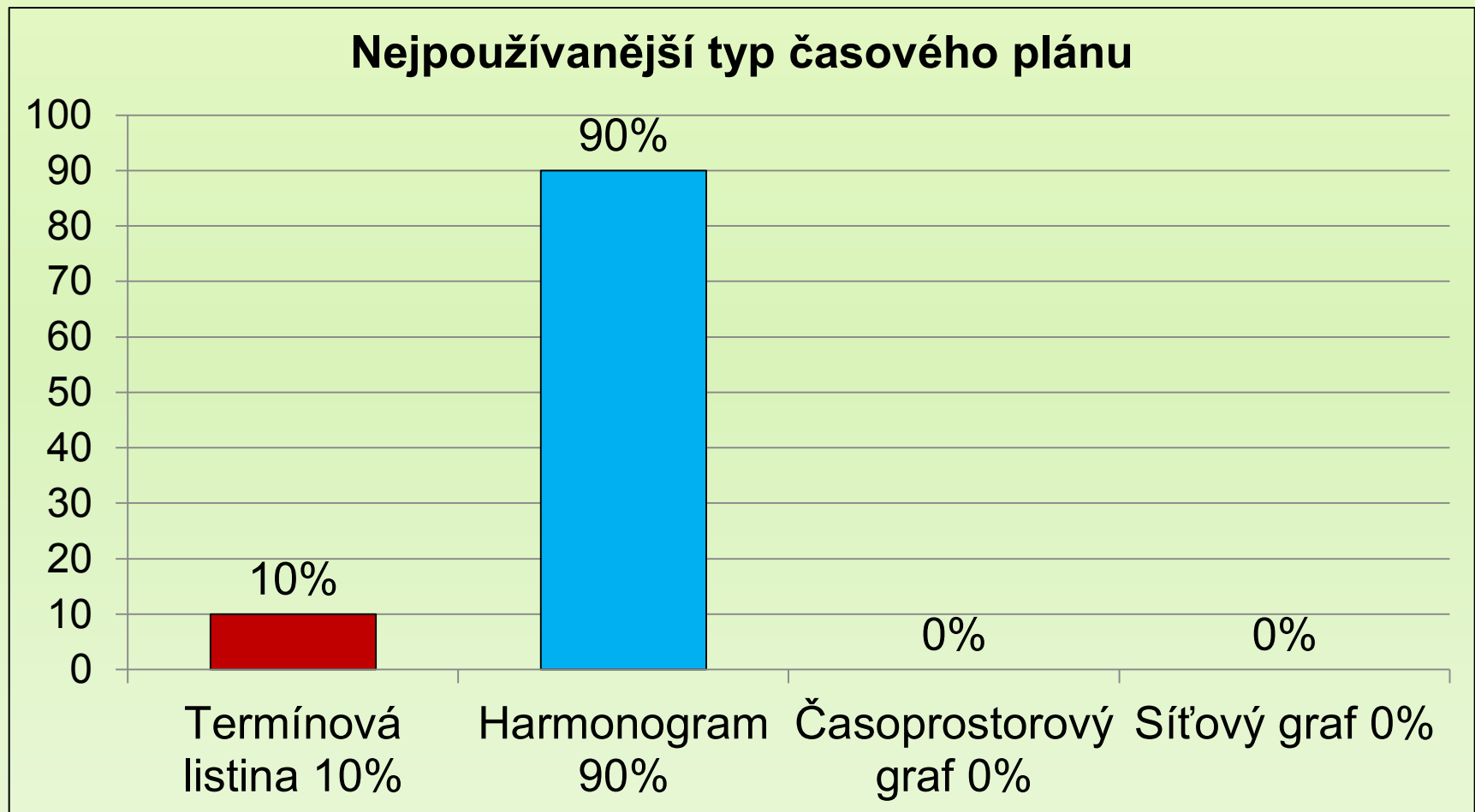


Halový objekt

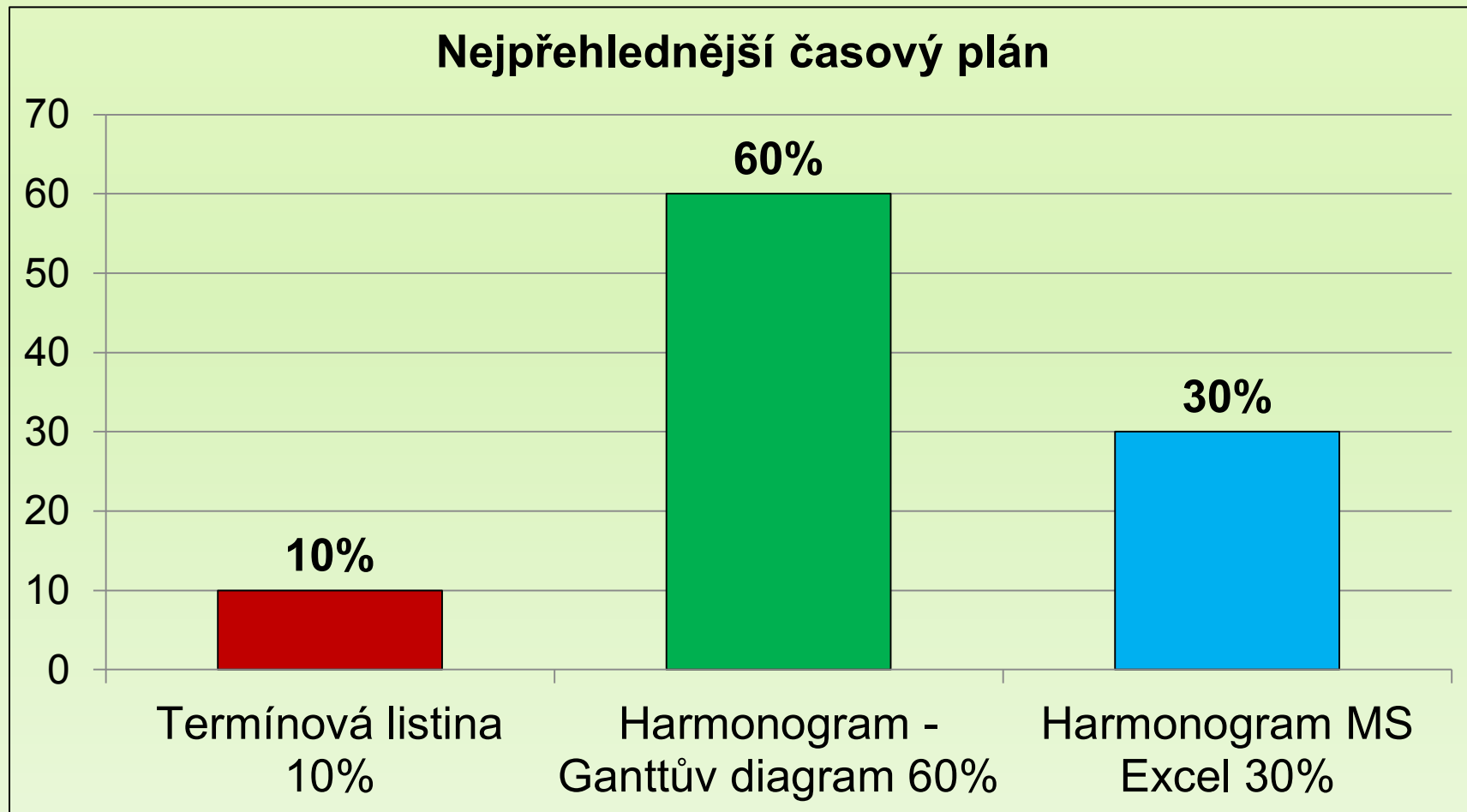
- 99,1 m x 62,5 m
- Expedice + administrativa
- ŽB sloupy + prostorové stěny
- Skládáné sendvičové panely



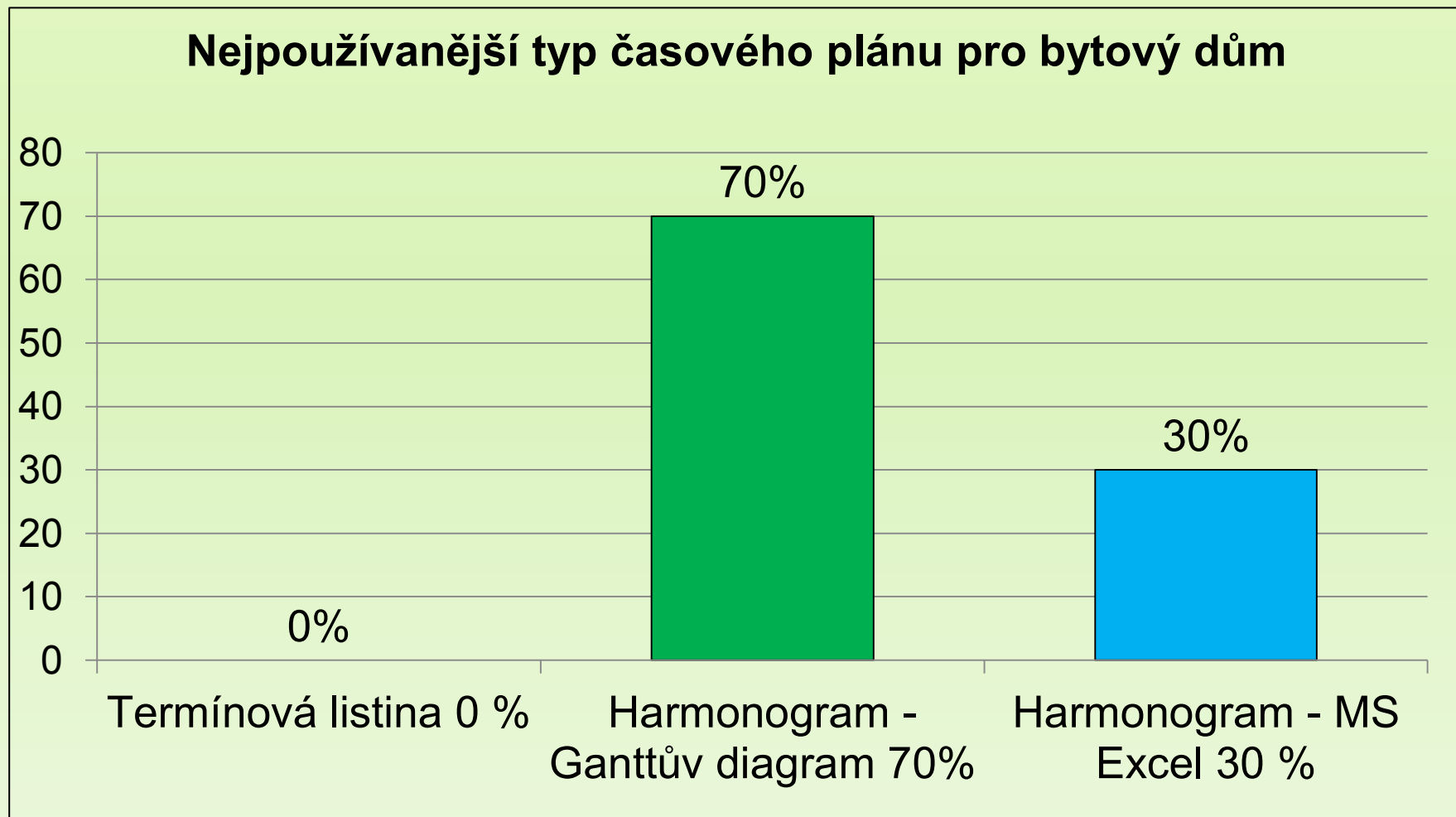
6. Vyhodnocení vhodnosti plánů



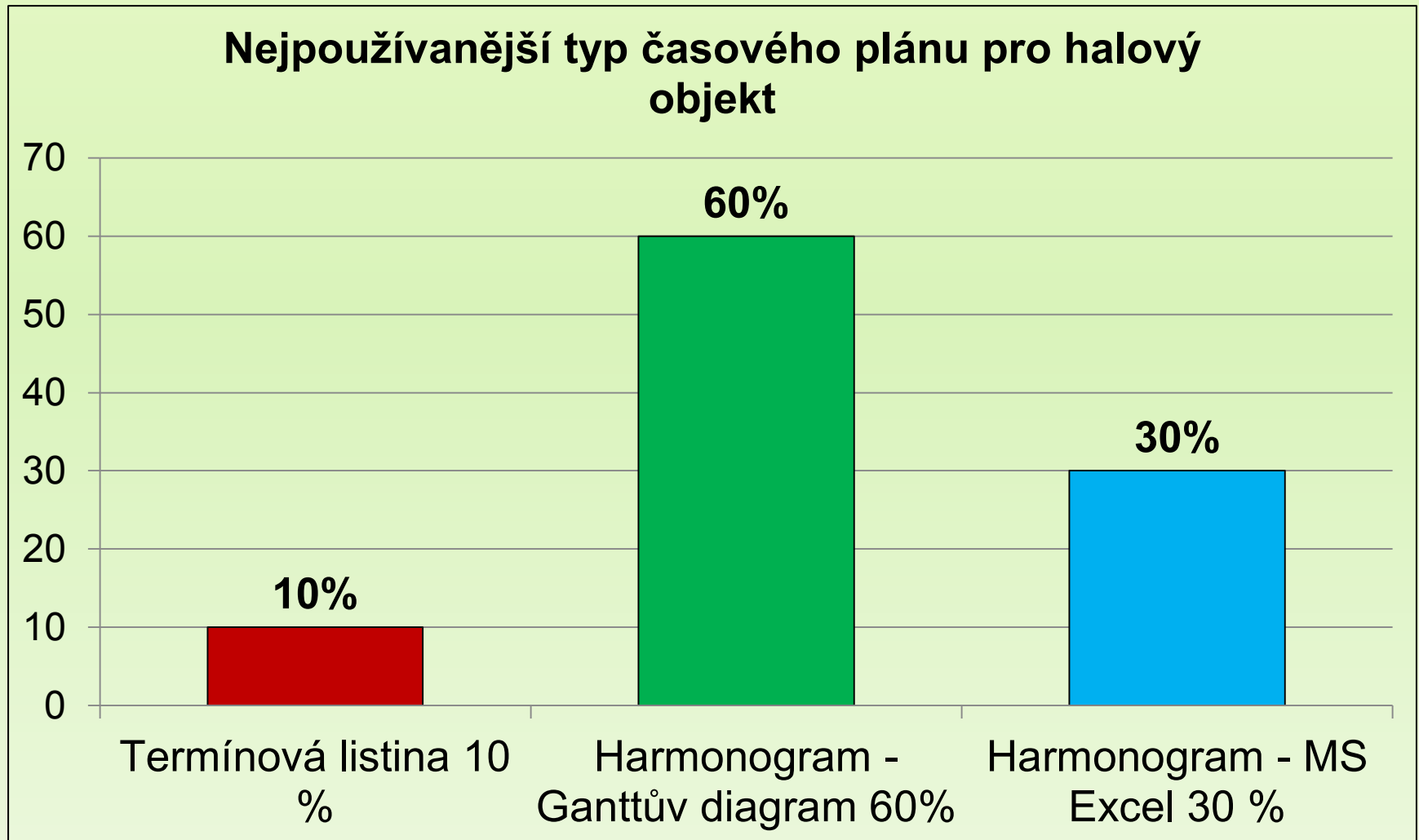
Nejpřehlednější časový plán



Bytový dům



Halový objekt



7. Závěrečné shrnutí, návrhy a opatření

- **Hypotéza č. 1** - Mezi nejpoužívanější typ časového plánu patří harmonogram. POTVRZENO
- **Hypotéza č. 2** - Nejpřehlednějším časovým plánem je Ganttův diagram. POTVRZENO
- **Hypotéza č. 3** – Nejméně náročné je zpracování časového plánu pomocí termínové listiny. VYVRÁCENO
- Bytový dům – nevhodná termínová listina, nejvhodnější Ganttův diagram
- Halový objekt – vhodné všechny druhy, nejvíce Ganttův diagram
- Cíl práce je splněn

Návrhy a opatření

- Ganttův diagram – Ganttter
- Časový plán – MS Excel
- Termínová listina – tabulka

8. Doplnující dotazy

Vedoucí práce

- Proč jste volila formu dotazníků pro potvrzení/vyvrácení stanovených hypotéz? Mohla jste provést na základě aplikační části vlastní závěry?

Oponent práce

- Myslíte si, že 10 firem je dostačující pro vytvoření jakéhokoliv obecně platného názoru?

Děkuji za pozornost