

# **Vysoká škola technická a ekonomická**

## **Ústav technicko - technologický**

### **NOVOSTAVBA OBJEKTU NA ÚZEMÍ KONKRÉTNÍ OBCE V CHKO ŠUMAVA**

**Autor bakalářské práce:**

**Martin Opelka**

**Vedoucí bakalářské práce:**

**Ing. Karolína Škrlantová**

**Oponent bakalářské práce:**

**Ing. Andrea Šandová**

**České Budějovice, Duben 2016**

# VÝBĚR TÉMATU

- Lokalita.
- Odborná praxe.

## CÍL PRÁCE

Cílem bakalářské práce je návrh stavební části projektu pro stavební povolení. Tato zástavba je omezena podmínkami územního plánu a požadavky na zachování urbanistických a architektonických hodnot území.



# VÝZKUMNÝ PROBLÉM

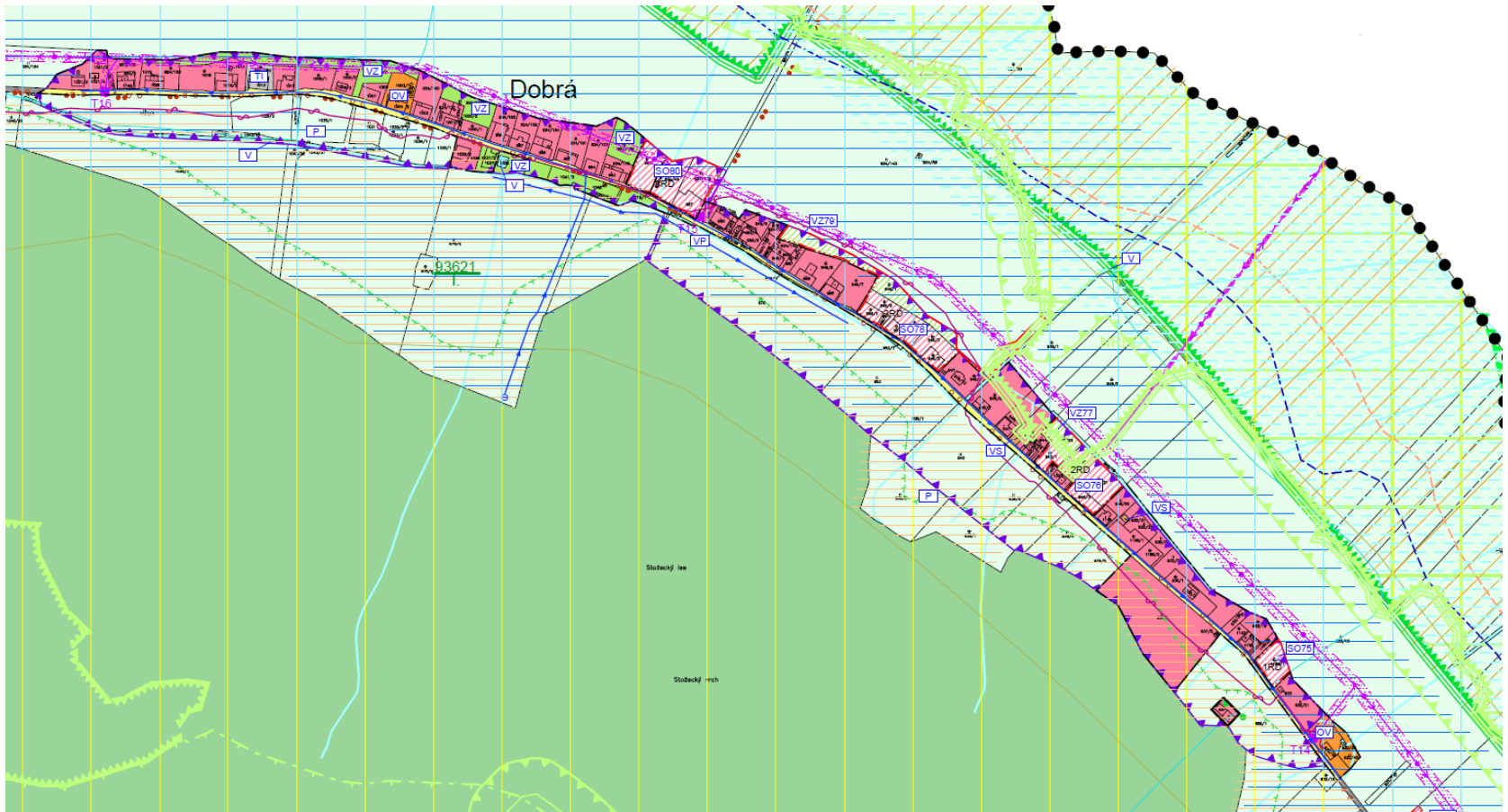
- Projektová dokumentace pro stavební povolení objektu splňující architektonické, urbanistické a územní podmínky.

# METODIKA PRÁCE

- Metoda analýzy.
- Autocad, Blender.

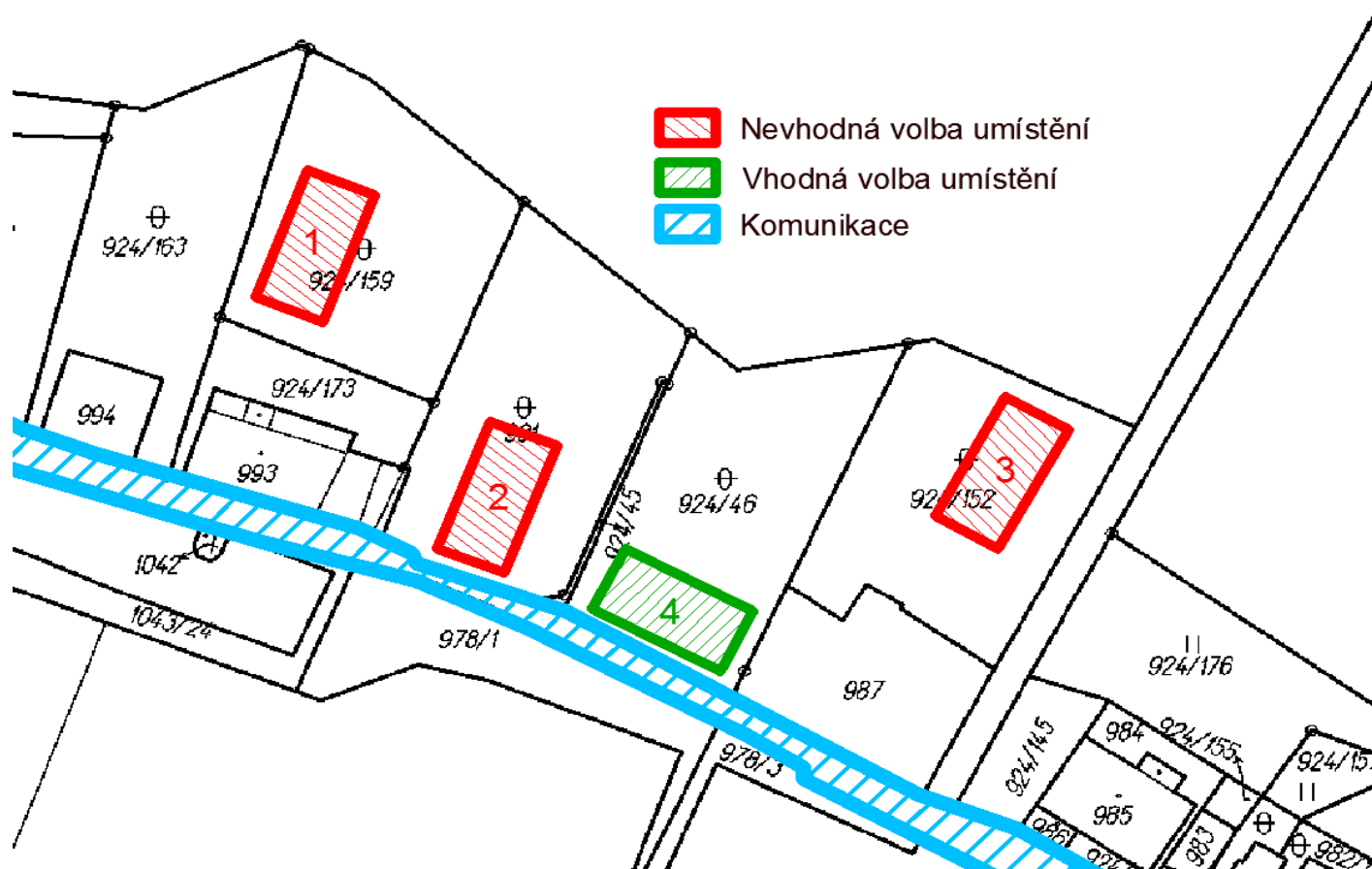


# OBEC DOBRÁ



Zdroj: HOLEMÝ, Lukáš. Komplexní urbanistický rozbor. Územní plán Stožec [online]. 2015-7-17 [cit. 2016-4-1]. Upraveno.

# PARCELA



Zdroj: Český úřad zeměměřický a katastrální. Publikace dat ISKN. Nahlížení do katastru [online]. [cit. 2016-4-1]. Upraveno.



# ARCHITEKTONICKÉ ZÁSADY

- Půdorysné proporce.
- Výška objektu.
- Střecha, komín.
- Obvodové konstrukce, fasáda.
- Okna a dveře.



# POHLEDY

Západní  
pohled



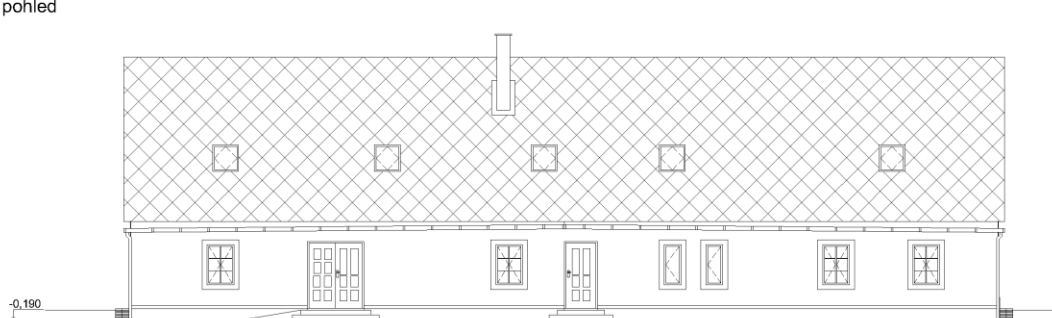
Jižní  
pohled



Východní  
pohled



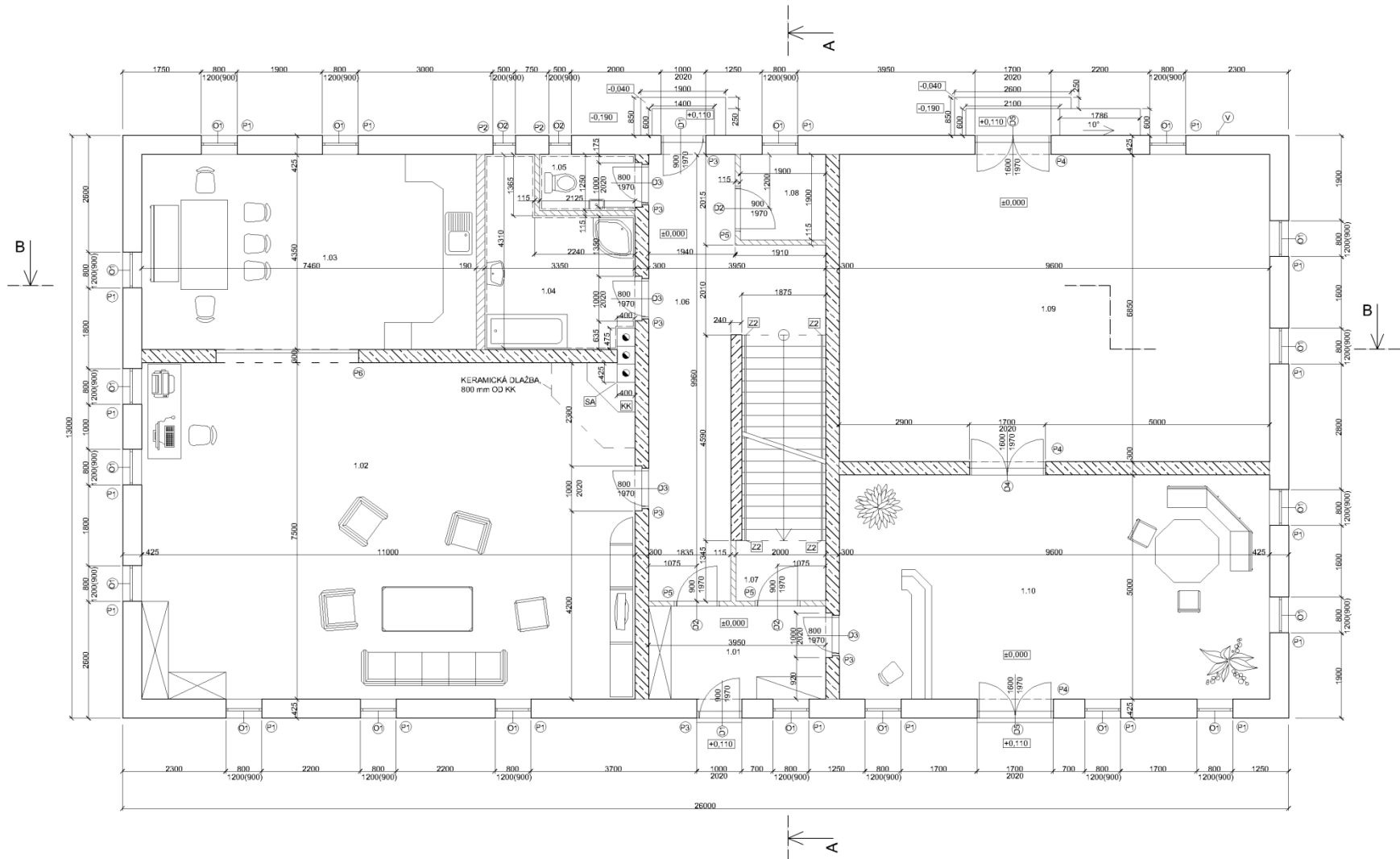
Severní  
pohled



Zdroj: Vlastní



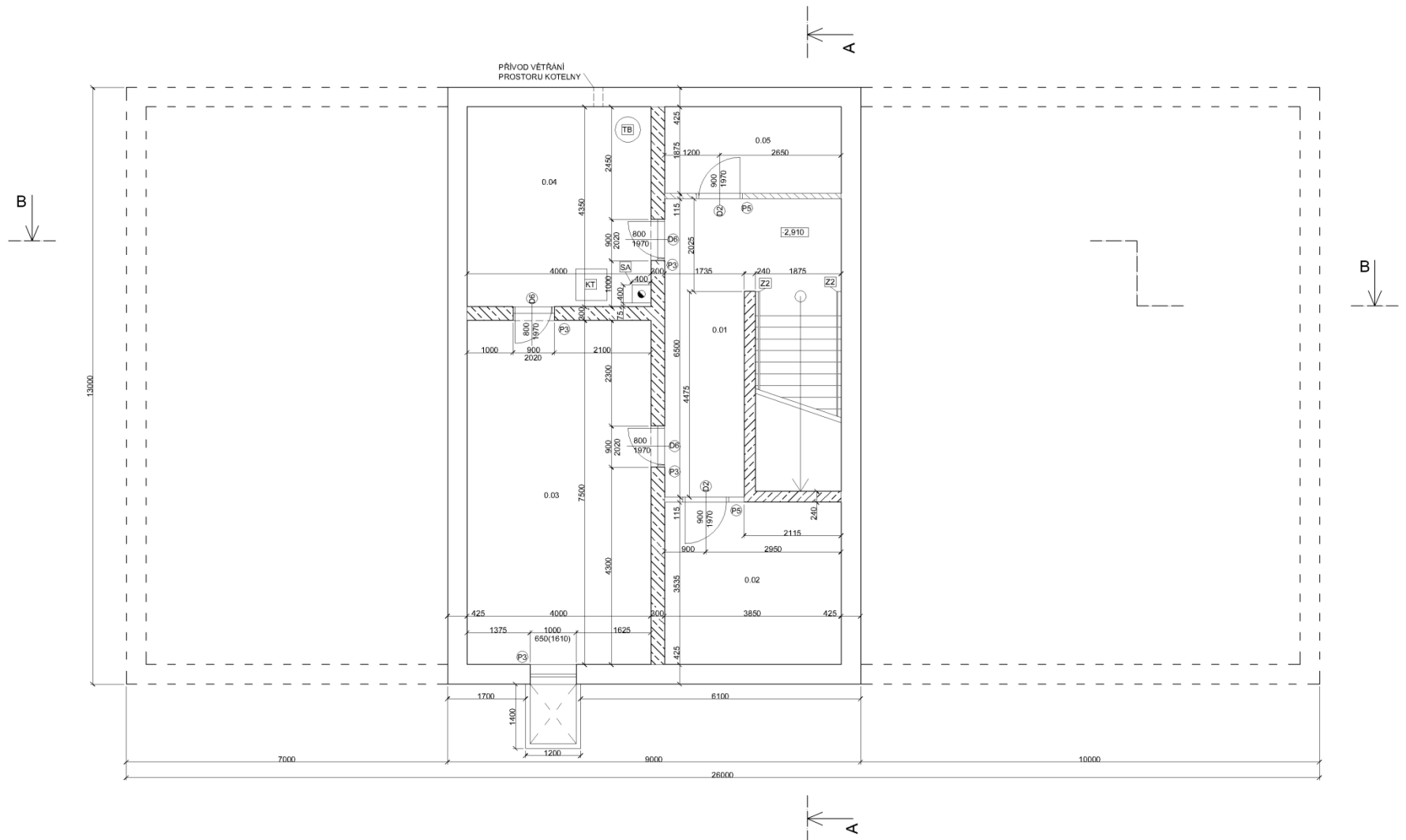
# PŮDORYS 1.NP



Zdroj: Vlastní

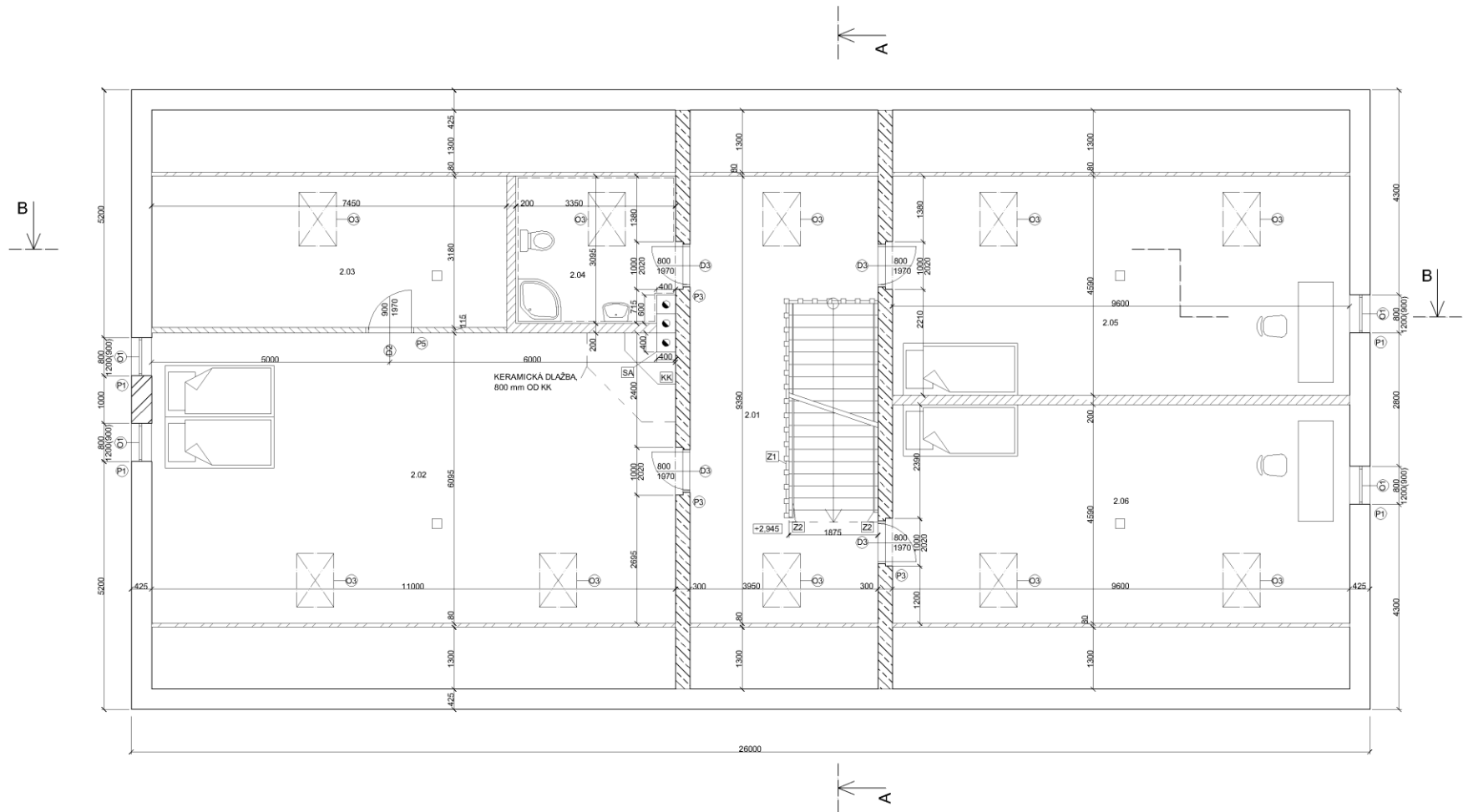


# PŮDORYS 1.PP



Zdroj: Vlastní

# PŮDORYS PODKROVÍ



Zdroj: Vlastní

# ZÁVĚREČNÉ SHRNUTÍ

- Cíl práce
- Závěr

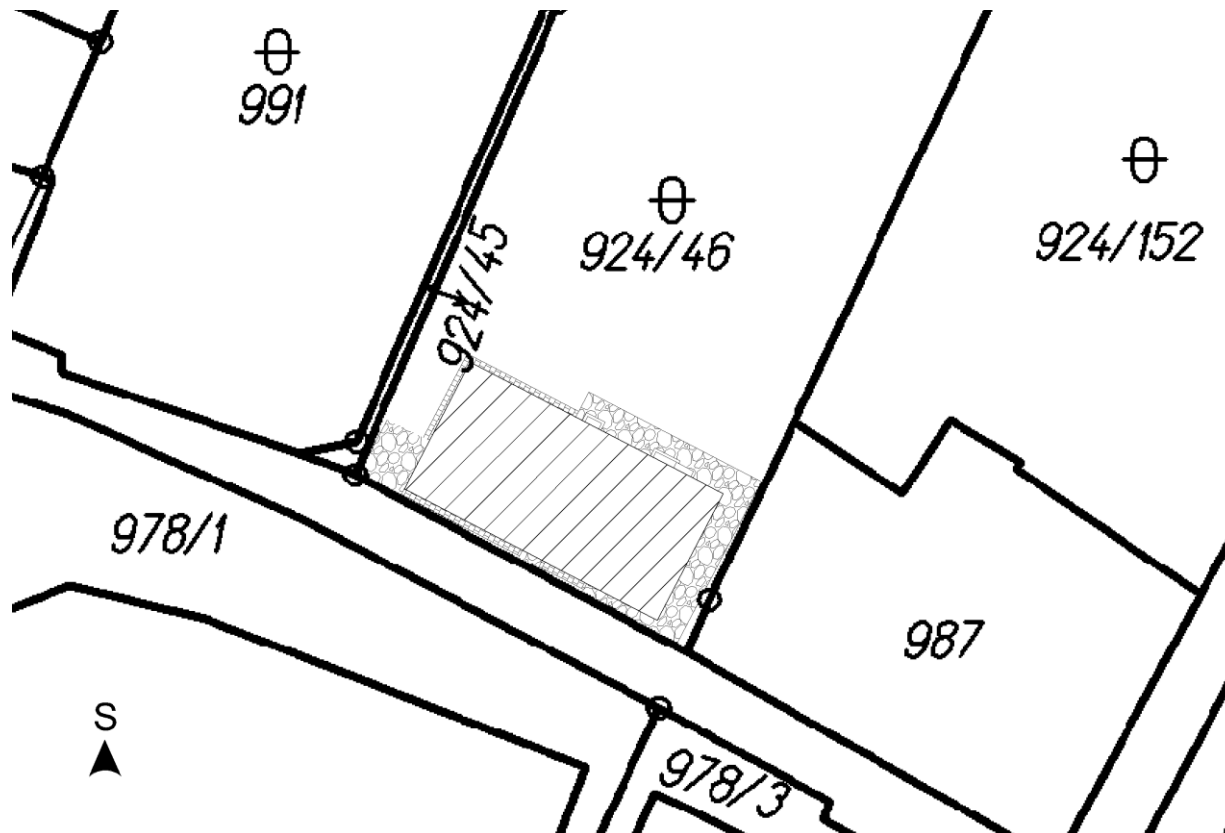


Zdroj: Vlastní



# DOPLŇUJÍCÍ DOTAZY

- Jak je možné minimalizovat solární zisky u navrhovaného objektu v NP Šumava?



Zdroj: Vlastní



DĚKUJI ZA POZORNOST

