



**VYSOKÁ ŠKOLA TECHNICKÁ A EKONOMICKÁ
V ČESKÝCH BUDĚJOVICÍCH**

Ústav technicko - technologický

Dům a poutní místo u Anežského kláštera, Praha-Staré Město, František

Autor bakalářské práce:

Tomáš Mařík

Vedoucí bakalářské práce:

Ing. Karolína Škrlantová

Oponent bakalářské práce:

Ing. Markéta Myslivečková

Červen 2016

Motivace k řešení daného problému

- ▶ Nová stavba v městské památkové rezervaci vedle historické památky
- ▶ Prohloubení znalostí o této části Prahy
- ▶ Rozsah a náročnost práce

Cíl práce

- ▶ Návrh urbanisticky a architektonicky zajímavého komplexu poutnického domu a místa setkávání celoměstského významu na úrovni studie.
- ▶ Důraz by měl být kladen především na citlivé zasazení tohoto komplexu do kontextu a panoramatu města.

Výzkumný problém a metodika práce

- ▶ Návrh poutního domu a poutního místa v těsné blízkosti Anežského kláštera v Praze
- ▶ Pozorování, Analýza
- ▶ AutoCAD 2010, SketchUp, Stavební fyzika – Teplo 2010

Úvod do problému

- ▶ Areál poutního domu
- ▶ Částečně zastřešený a uzavřený prostor
- ▶ Nezasstřešený veřejný prostor



Zdroj: Upraveno autorem z Google maps. [online]. [cit. 2016-03-03].
Dostupné z: <https://maps.google.cz/>

Řešení poutního domu

- ▶ Třípodlažní budova I pro ubytování
- ▶ Jednopodlažní budova II pro potřeby hostů i veřejnosti
- ▶ Částečně zastřešený uzavřený venkovní areál



Zdroj: Autor

Půdorys budovy I, 1. NP



Půdorys budovy I, 2. NP

A
50880

B

LEGENDA

- Spojovací prostory pro personál
- Spojovací prostory pro hosty
- Prostory pro personál
- Prostory pro hosty
- Ubytovací prostory pro hosty
- WC muži
- WC ženy
- Bezbariérové soc. zařízení

8240
16280
7940

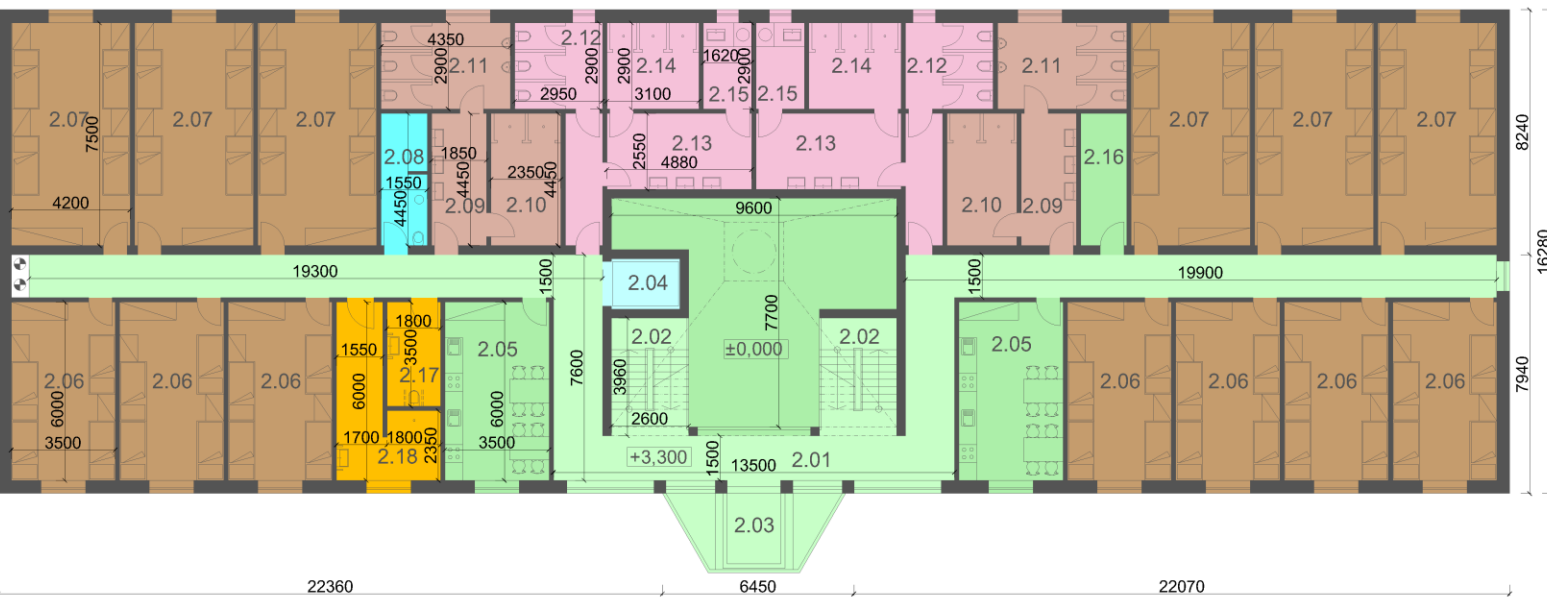
22360

A

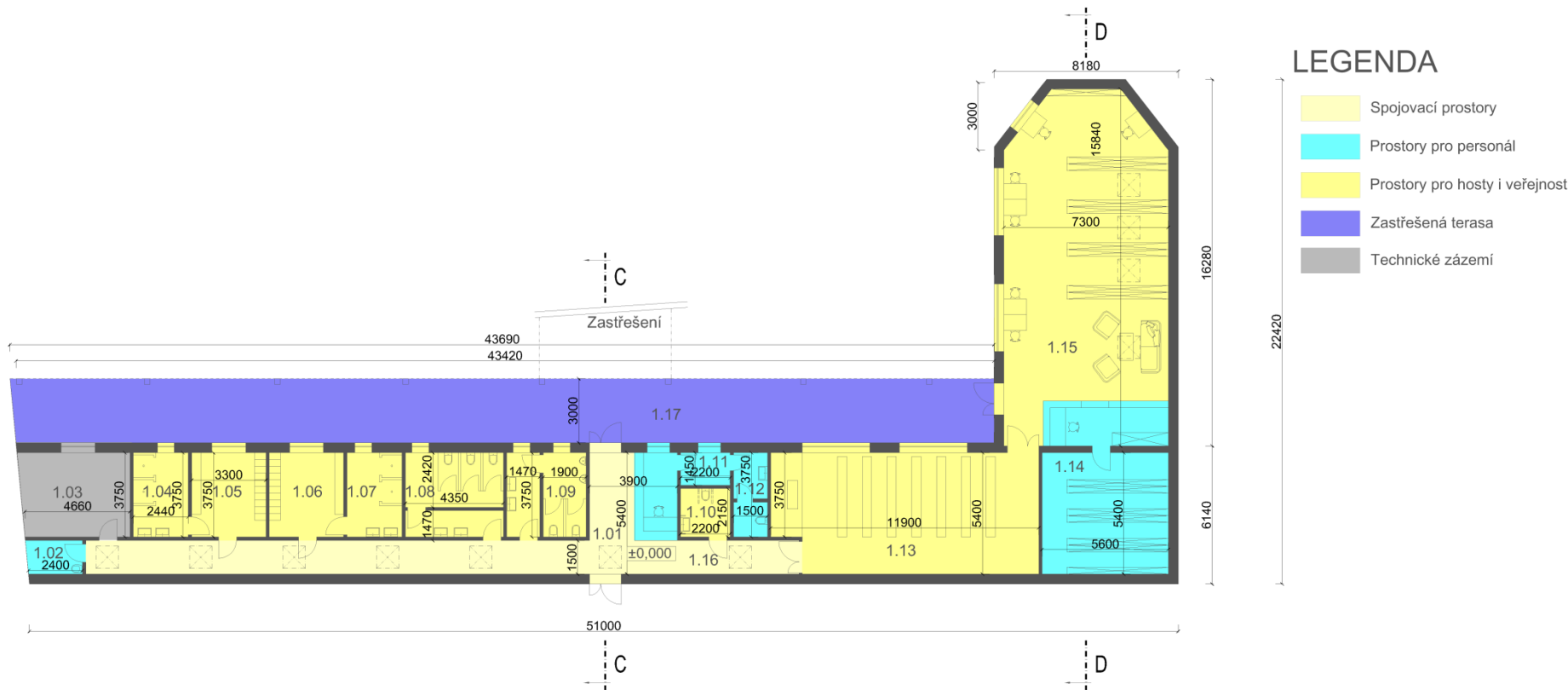
B

22070

50880



Půdorys budovy II, 1. NP



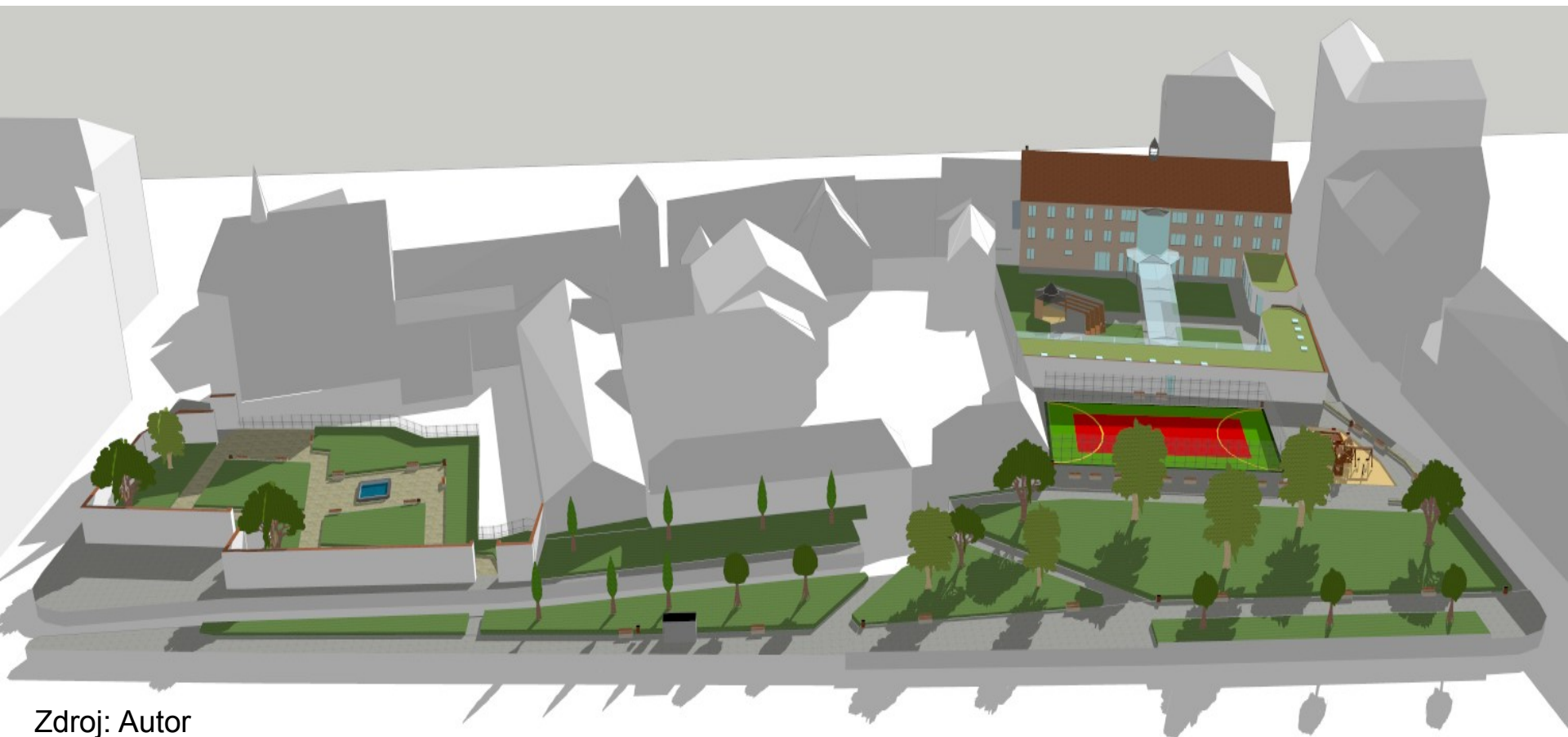
Materiálové a konstrukční řešení

- ▶ Svislé konstrukce – zdící systém Ytong P4-500 tl. 300mm
Ytong P2-500 tl. 150mm
AKU Silka S20 – 2000 tl. 150mm
- ▶ Zateplení obvodové konstrukce – Multipor TI tl.140mm
- ▶ Vodorovné konstrukce – Spiroll PPS 250 10+2 tl. 250mm
- ▶ Zastřešení – Příhradové vazníky, pálená červená taška
Zelená střecha s nízkou vegetací
Ocelová konstrukce s bezpečnostním sklem

Celková situace



Závěrečné shrnutí



Zdroj: Autor

- ▶ Návrh domu a poutního místa u Anežského kláštera
- ▶ Cíl práce byl splněn

Doplňující otázky

- ▶ Architektonické požadavky stanovují základní podmínky skladby objektu z hlediska vnitřní dispozice, vztahu k okolí objektu a z hlediska jeho estetického řešení.
Do jakých skupin se architektonické požadavky dělí?
- ▶ Začlenění stavby do okolí (urbanistické požadavky)
- ▶ Provozní požadavky
- ▶ Estetické požadavky
- ▶ Požadavky památkové péče

Děkuji za pozornost

