

Vysoká škola technická a ekonomická v Českých Budějovicích
Obor: Stavební management
Specializace: Management

Stavební úpravy a změna využití hospodářského objektu (vepřín) na víceúčelový objekt pro bydlení a dílnu.

Autor BP: Tomáš Hořejší (9868)
Vedoucí BP: Ing. Blanka Pelánková
Oponent BP: Ing. Milena Štanclová
Červen 2016, České Budějovice

Osnova prezentace

- Motivace a důvody k řešení daného problému
- Cíl práce
- Umístění stavby
- Náplň rekonstrukce
- Základní údaje o stavbě
- Dispoziční řešení 1.NP
- Dispoziční řešení 2.NP
- Pohledy na budovu – stávající
- Pohledy na budovu – nové
- Závěrečné zhodnocení
- Doplnující otázky



Motivace a důvody k řešení daného problému

- Osobní zájem
- Budoucnost ve výstavbě

Cíl práce

- Cílem bakalářské práce zpracování projektu rekonstrukce konkrétní budovy ke stavebnímu povolení.

Umístění stavby

- Místo stavby:
 - Kraj: Středočeský
 - Obec: Slavkov
 - Katastrální území: Křešice u Olbramovic
 - Parcelní číslo: st.91
- Mimo souvislou zástavbu
- Západní okraj obce



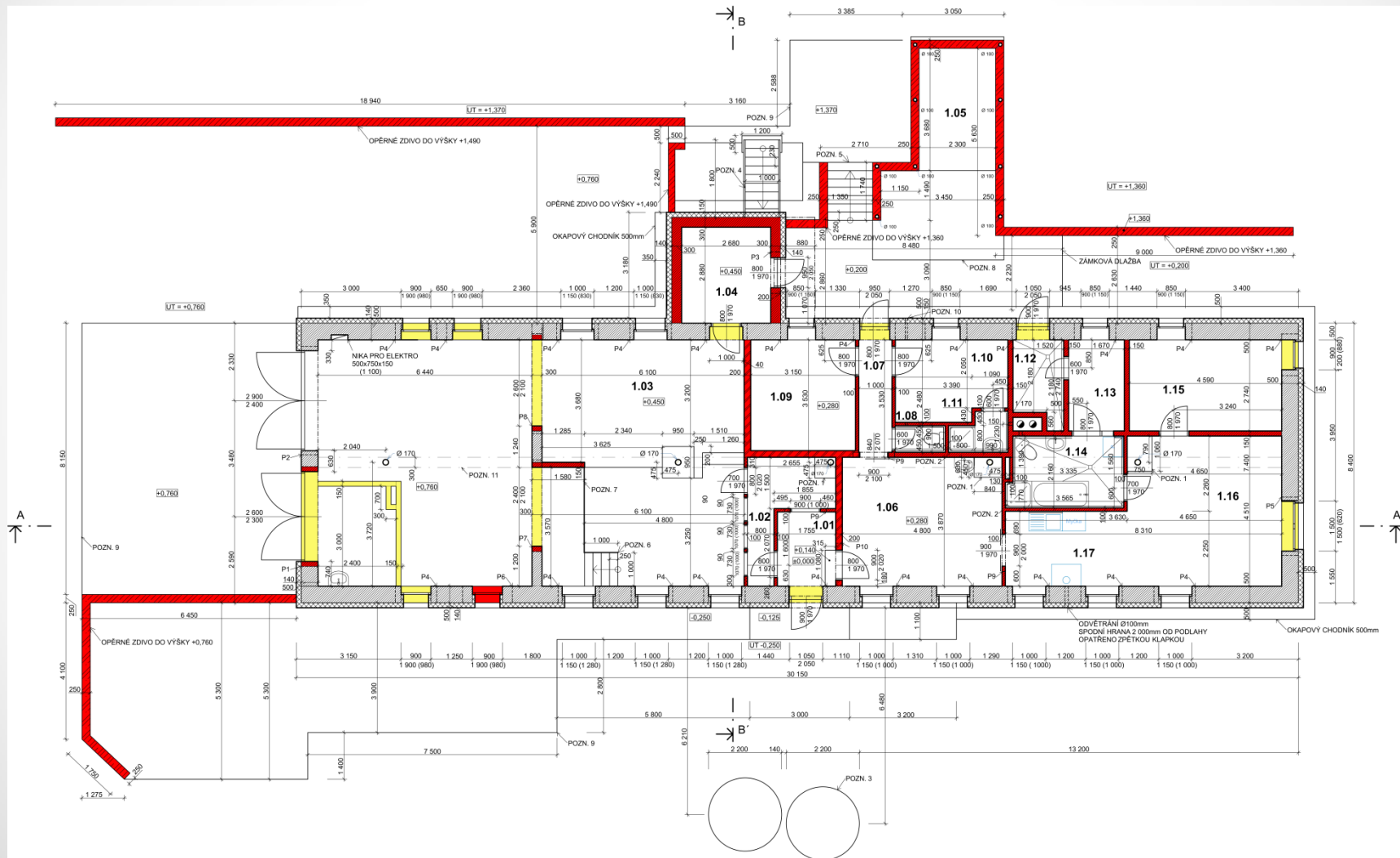
Náplň rekonstrukce

- Nové provedení podlah v 1.NP
- Nová dispozice v 1.NP
- Příprava pro budoucí rekonstrukci v 2.NP
- Zateplení objektu
 - Podlahy
 - Sokl
 - Fasáda
 - Střecha
- Terénní úpravy

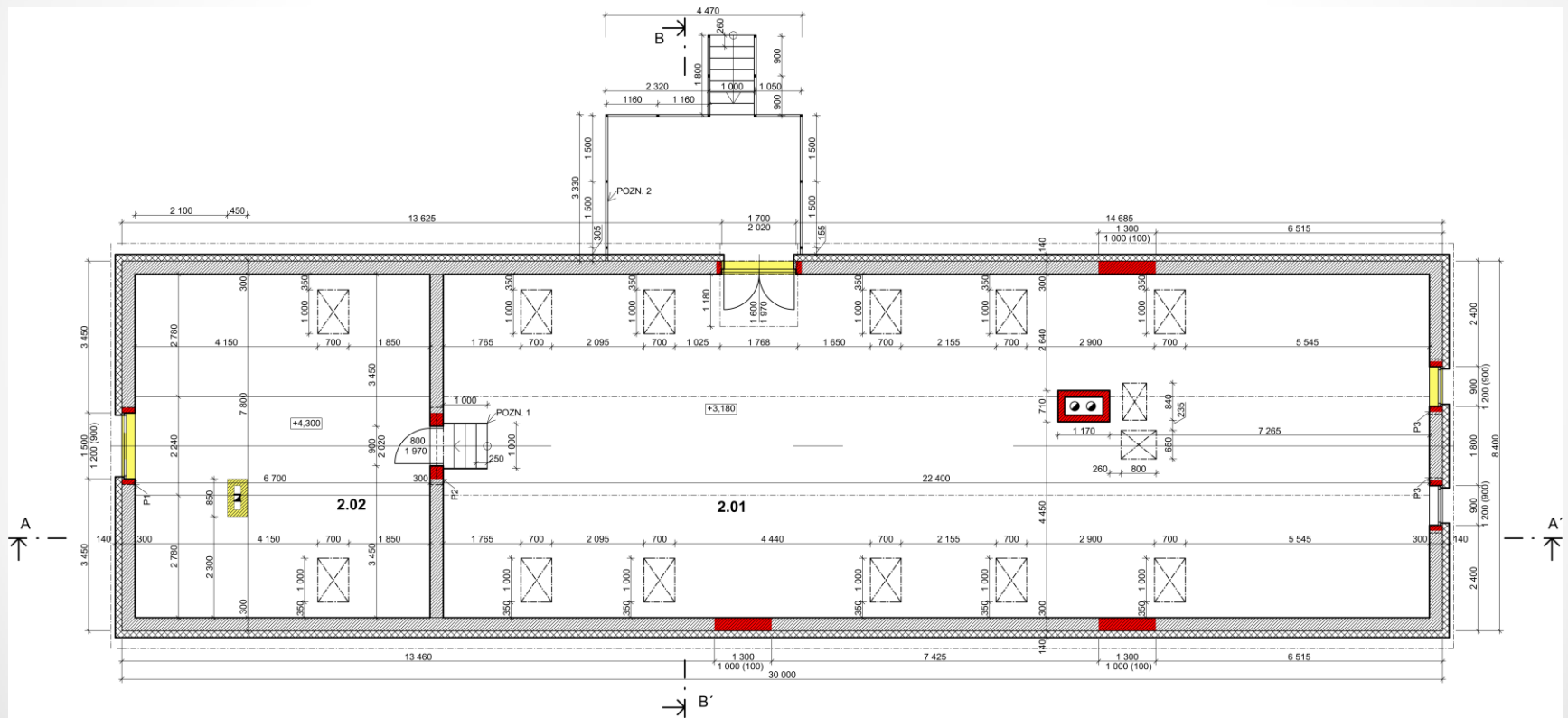
Základní údaje o stavbě

	stávající stav	nový stav
• Zastavěná plocha:	264m ²	272m ²
• Obestavěný prostor:	1 320,3m ³	1 632,48m ³
• Užitná plocha:	440,15m ²	449,16m ²
• Počet podlaží:	2	2
• Sklon střechy:	30	30
• Uvažovaný počet osob:	0	3

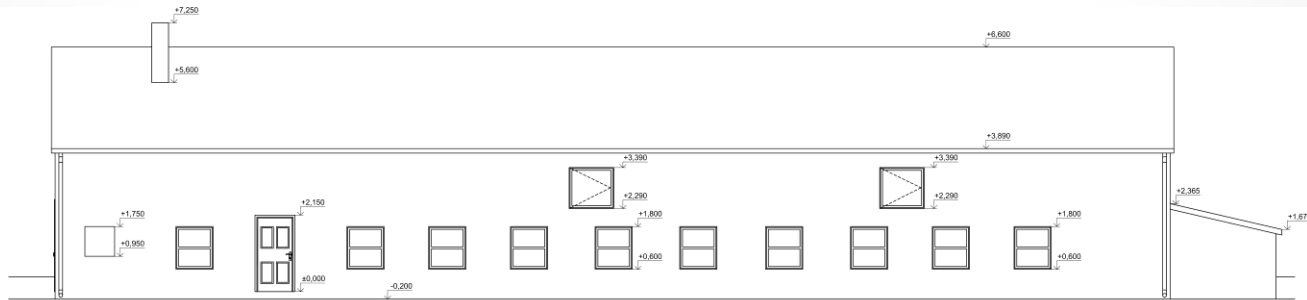
Dispoziční řešení 1.NP



Dispoziční řešení 2.NP



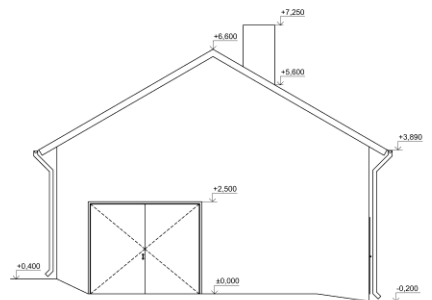
Pohledy na budovu - stávající



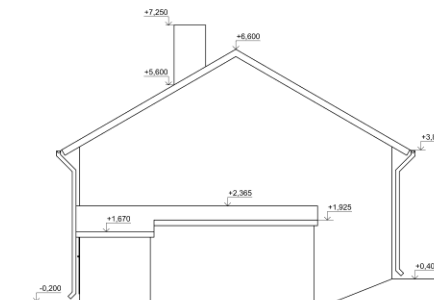
POHLED VÝCHODNÍ



POHLED ZÁPADNÍ

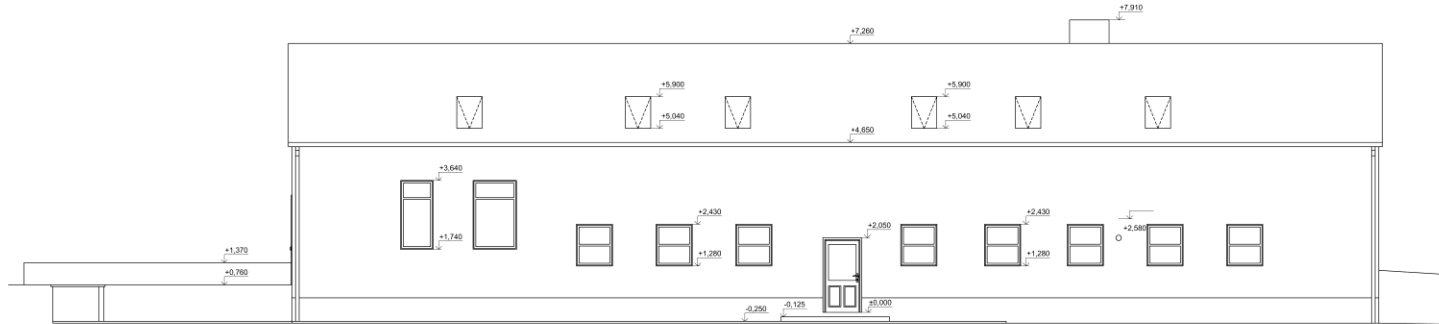


POHLED JIŽNÍ

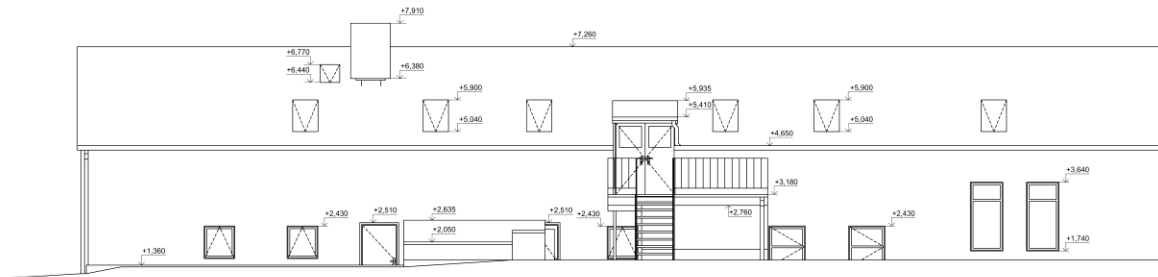


POHLED SEVERNÍ

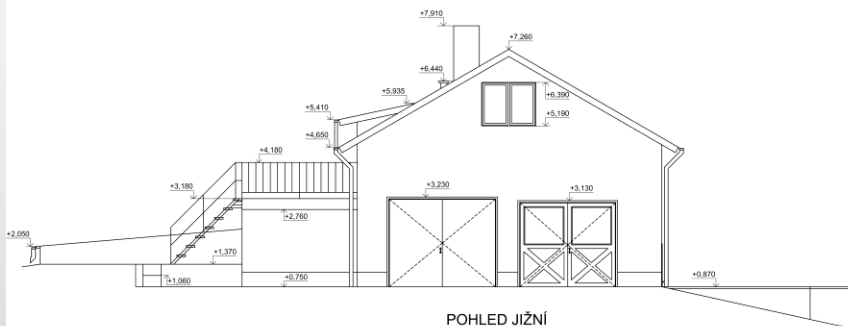
Pohledy na budovu - nové



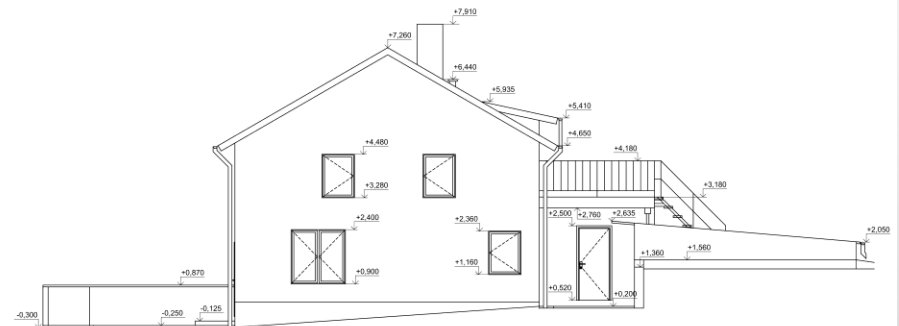
POHLED VÝCHODNÍ



POHLED ZÁPADNÍ



POHLED JIŽNÍ



POHLED SEVERNÍ

Závěrečné zhodnocení

- Vypracování projektu pro stavební povolení
- Vytvoření nové bytové jednotky
- Vytvoření zámečnické dílny
- Příprava 2.NP pro budoucí rekonstrukci
- Snížení nákladů na provoz objektu

- Cíl práce byl splněn

Doplňující otázky

- Jak bude provedeno napojení hydroizolace nové podlahy na stávající hydroizolaci v konstrukci obvodové stěny? Obě hydroizolace jsou v rozdílných výškách.

Děkuji za pozornost