



**Safety
First!**

**Vysoká škola technická a ekonomická
v Českých Budějovicích**

Analýza BOZP ve zvolené stavební firmě v časovém horizontu 6 let

Autor bakalářské práce: Lucie Homolková

Vedoucí bakalářské práce: Ing. Terezie Vondráčková, Ph.D.

oponent bakalářské práce: prof. Ing. Věra Voštová, CSc.

České Budějovice, červen 2016



**Safety
First!**

MOTIVACE

- **Vlastní zájem o danou problematiku**
- **Významnost a závažnost problematiky**
- **Aktuálnost tématu**



**Safety
First!**

CÍL PRÁCE

- Cílem práce je na základě marketingového průzkumu provést analýzu BOZP ve vybraných stavebních firmách a navrhnout opatření k eliminaci rizikových faktorů.



**Safety
First!**

STANOVENÉ HYPOTÉZY

1. Hypotéza:

- Z hlediska pracovních výkonů je nejhorším dnem pondělí.

2. Hypotéza:

- Nejčastější skupinou, které se stávají úrazy je věková kategorie 18-30 let.

3. Hypotéza:

- Všichni zaměstnanci firmy BUILDFULL s.r.o. a STAVOBRAVIA s.r.o. znají základní informace o umístění lékárničky první pomoci a vědí o působnosti osoby odborně způsobilé k zajišťování úkolů prevence rizik u jejich zaměstnavatele.



**Safety
First!**

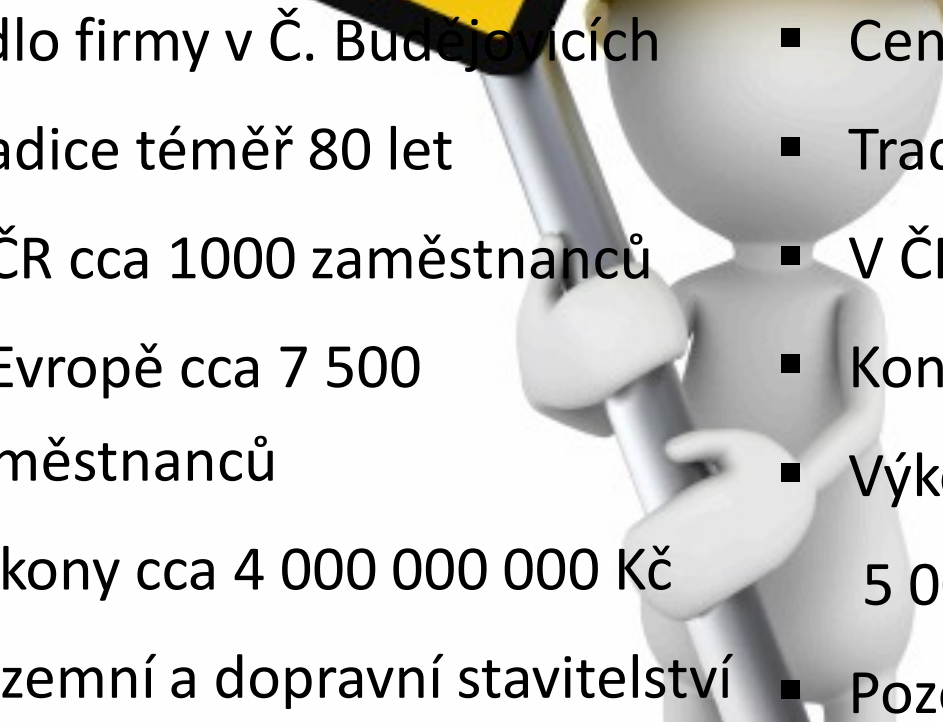
POUŽÍTE METODY

- **Metody sběru dat**
 - Dotazníkové šetření
 - Analýza dokumentů

PŘEDSTAVENÍ SPOLEČNOSTI

STAVOBRAVIA s.r.o.

BUILDFULL s.r.o.

- 
- Sídlo firmy v Č. Budějovicích
 - Tradice téměř 80 let
 - V ČR cca 1000 zaměstnanců
 - V Evropě cca 7 500 zaměstnanců
 - Výkony cca 4 000 000 000 Kč
 - Pozemní a dopravní stavitelství
- Centrála Praha
 - Tradice téměř 150 let
 - V ČR cca 1100 pracovníků
 - Koncern cca 70 000 pracovníků
 - Výkony se pohybují okolo 5 000 000 000 Kč
 - Pozemní a dopravní stavitelství

DOSAŽENÉ VÝSLEDKY – dotazníkové šetření

- Navratnost odpovědí 98% BF s.r.o. a 100% SB s.r.o.
- Nadpoloviční většina mužů
- Věk 36-45 let
- Větší zájem o problematiku BOZP – BUILDFULL s.r.o.
- BOZP chápána jako důležitá
- Spokojenost s přínosem školení BOZP – 100% STAVOBRAVIA s.r.o. a 95% BUILDFULL s.r.o.
- Spokojenost s četností školení BOZP – 86% BUILDFULL s.r.o. a 84% STAVOBRAVIA s.r.o.

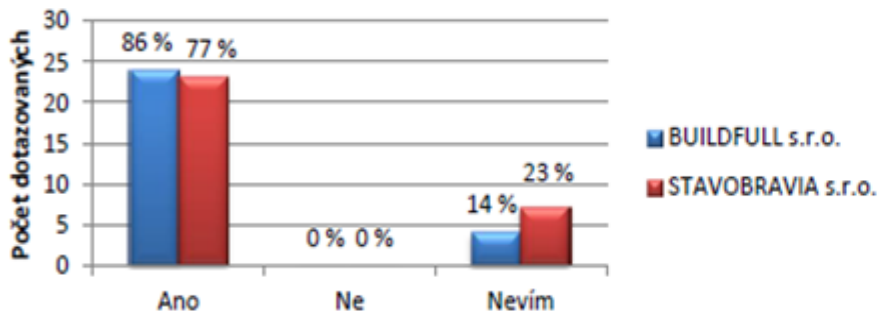


DOSAŽENÉ VÝSLEDKY – dotazníkové šetření

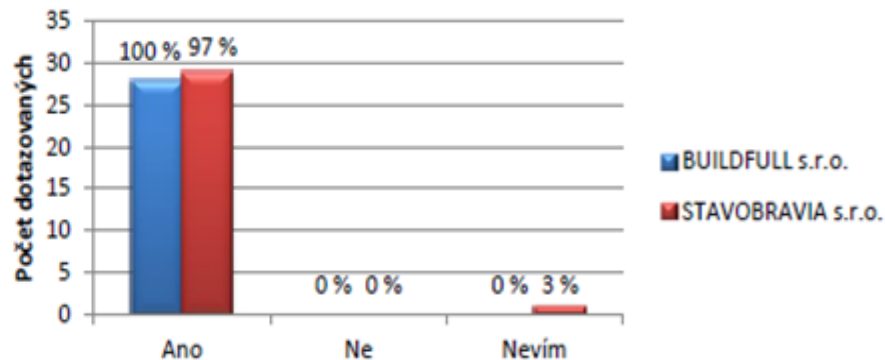


- **BF s.r.o.** – 86% osob ví a 14 % osob neví o působnosti odborně způsobilé osoby pro BOZP
- **SB s.r.o.** – 77% osob ví a 23% osob neví o působnosti odborně způsobilé osoby pro BOZP
- **BF s.r.o.** – 100% osob má na pracovišti lékárníčku první pomoci
- **SB s.r.o.** – 97% osob má na pracovišti lékárníčku první pomoci

Působí u Vašeho zaměstnavatele osoba odborně způsobilá k zajišťování úkolů prevence rizik v oblasti BOZP?

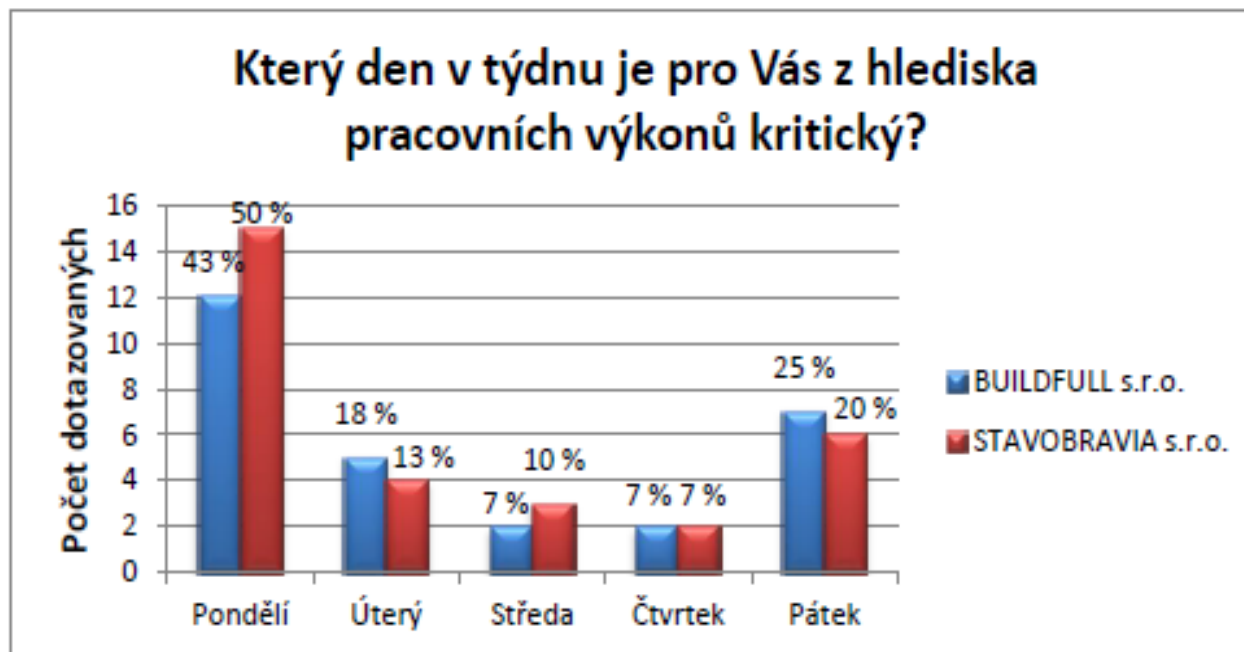


Je na Vašem pracovišti k dispozici lékárníčka první pomoci?



DOSAŽENÉ VÝSLEDKY – dotazníkové šetření

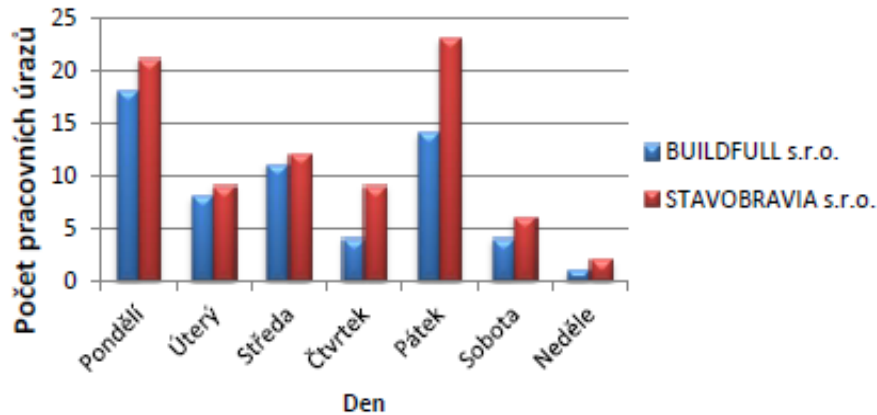
- **BF s.r.o.** – nejkritičtější den pondělí
- **SB s.r.o.** – nejkritičtější den pondělí



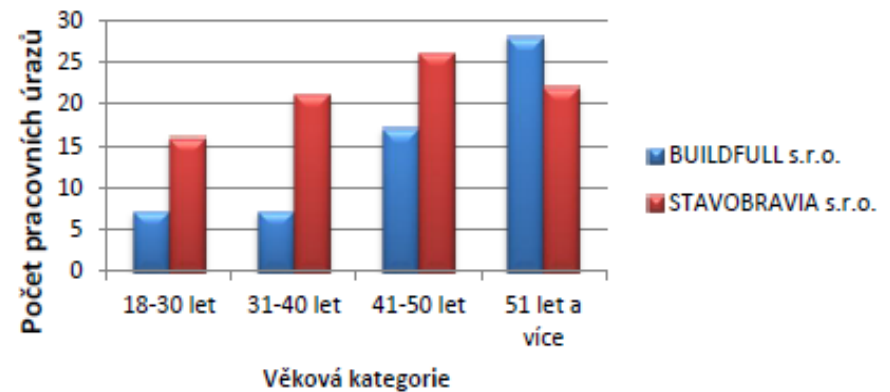
DOSAŽENÉ VÝSLEDKY – analýza dokumentů

- **BF s.r.o.** – nejvíce úrazů v pondělí
- **SB s.r.o.** – nejvíce úrazů v pátek
- **BF s.r.o.** – nejvíce úrazů v kategorii **51 let a více**
- **SB s.r.o.** – nejvíce úrazů v kategorii **41-50 let**

Množství úrazů dle dnů



Pracovní úrazy dle věku





Safety
First!

NÁVRHY OPATŘENÍ

- Pravidelná školení BOZP – koncept, obsah, četnost
- Informovanost pracovníků
- Čtvrtletní vyhodnocování pracovní úrazovosti – SB s.r.o.
- Zvýšení kontrol BOZP ve věkové kategorii 41 let a více
- Systém odměn spojený s dodržováním BOZP



ZAVĚREČNÉ SHRNUÍ

- **Hypotéza č. 1** – Z hlediska pracovních výkonů je nejhorším dnem pondělí – **potvrzeno**
- **Hypotéza č. 2** – Nejčastější skupinou, které se stávají úrazy, je věková kategorie 18-30 let – **vyvráceno**
- **Hypotéza č. 3** – Všichni zaměstnanci firmy BUILDFULL s.r.o. a STAVOBRAVIA s.r.o. znají základní informace o umístění lékárničky první pomoci a vědí o působnosti osoby odborně způsobilé k zajišťování úkolů prevence rizik u jejich zaměstnavatele - **vyvráceno**
- **Cíl práce byl splněn**



**Safety
First!**

DOPLNŮJÍCÍ DOTAZY

- „Na základě čeho jste volila konkrétní otázky do dotazníku?“
- „Jsou některá témata, která jste po skončení práce viděla jako podstatná a nebyla zahrnuta v dotazníkovém šetření?“
- Je vzorek 30 pracovníků odpovídající?
- Jak vysoko ovlivňuje BOZP ve stavebních firmách lidský činitel? Lze ho při nějakých pracích snížit či úplně vyloučit?



DĚKUJI ZA POZORNOST!

