



Vysoká škola technická a ekonomická v
Českých Budějovicích

Návrh stavebních úprav a půdní vestavba bytu ve stávajícím objektu na úrovni projektu pro stavební povolení

Vypracovala: Eva Herianová, UČO: 12200

Vedoucí práce: Ing. Karolína Škrlantová

Oponent práce: Ing. František Boháč

Motivace k volbě tématu

- Budoucí realizace.
- Zlepšení stavu budovy.
- Prohloubení a ověření znalostí a schopností.

Cíl práce

- Cílem bakalářské práce je zpracování projektu rekonstrukce a půdní vestavby konkrétní stávající budovy na úrovni projektu pro stavební povolení.

Základní informace

- Rodinný dům vystavěn na počátku 20. století v Českých Budějovicích .
- Dvoupodlažní řadový dům je celý podsklepen, má neobytnou půdu a dvůr.
- Původně bytový dům.
- Výměra pozemku 273m², z toho 133m² pozemku zastavěno.
- Půdní prostory pro uskladnění věcí.
- Objekt nezateplen.

Koordinační situace

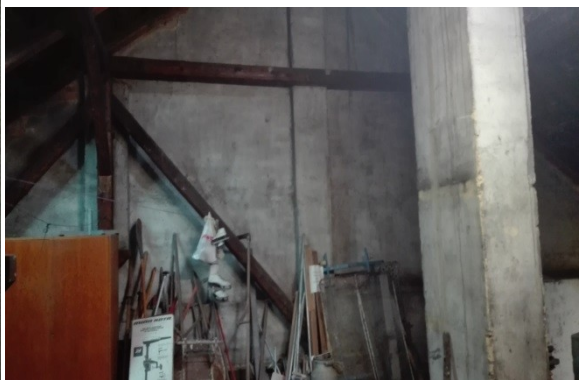
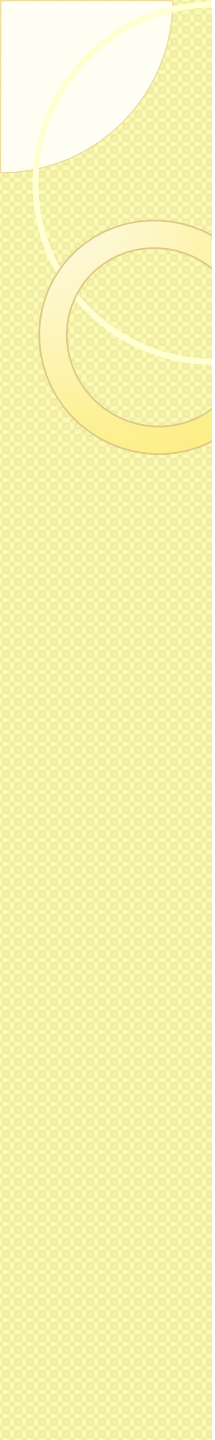


Metodika práce

- Sběr informací o stávající budově.
- Vytvoření fotodokumentace.
- Prohlídka a měření objektu.
- Vytvoření projektové dokumentace.
- Výpočet energetické náročnosti budovy.

Fotodokumentace



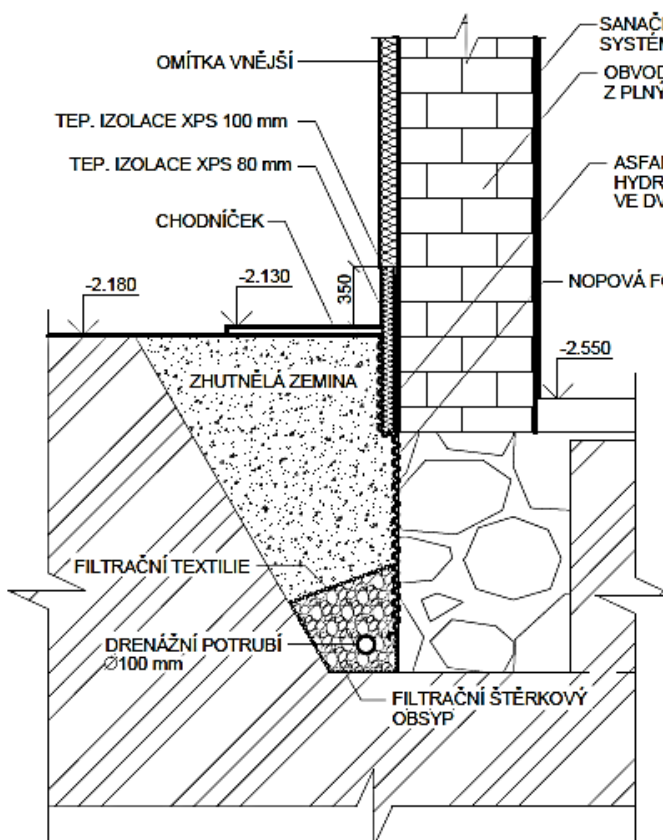


Provedené změny

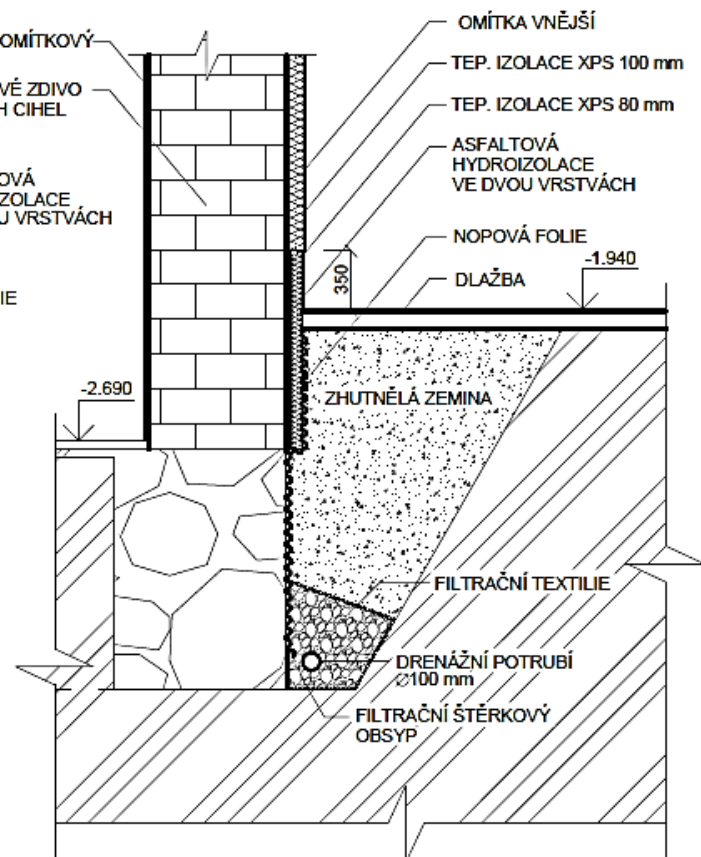
- Sanace.
- Výměna rozvodů, bourání konstrukcí.
- Zateplení.
- Půdní vestavba.

Detail úpravy soklů

DET.1
SOKL DO DVORA



DET. 2
SOKL DO ULICE

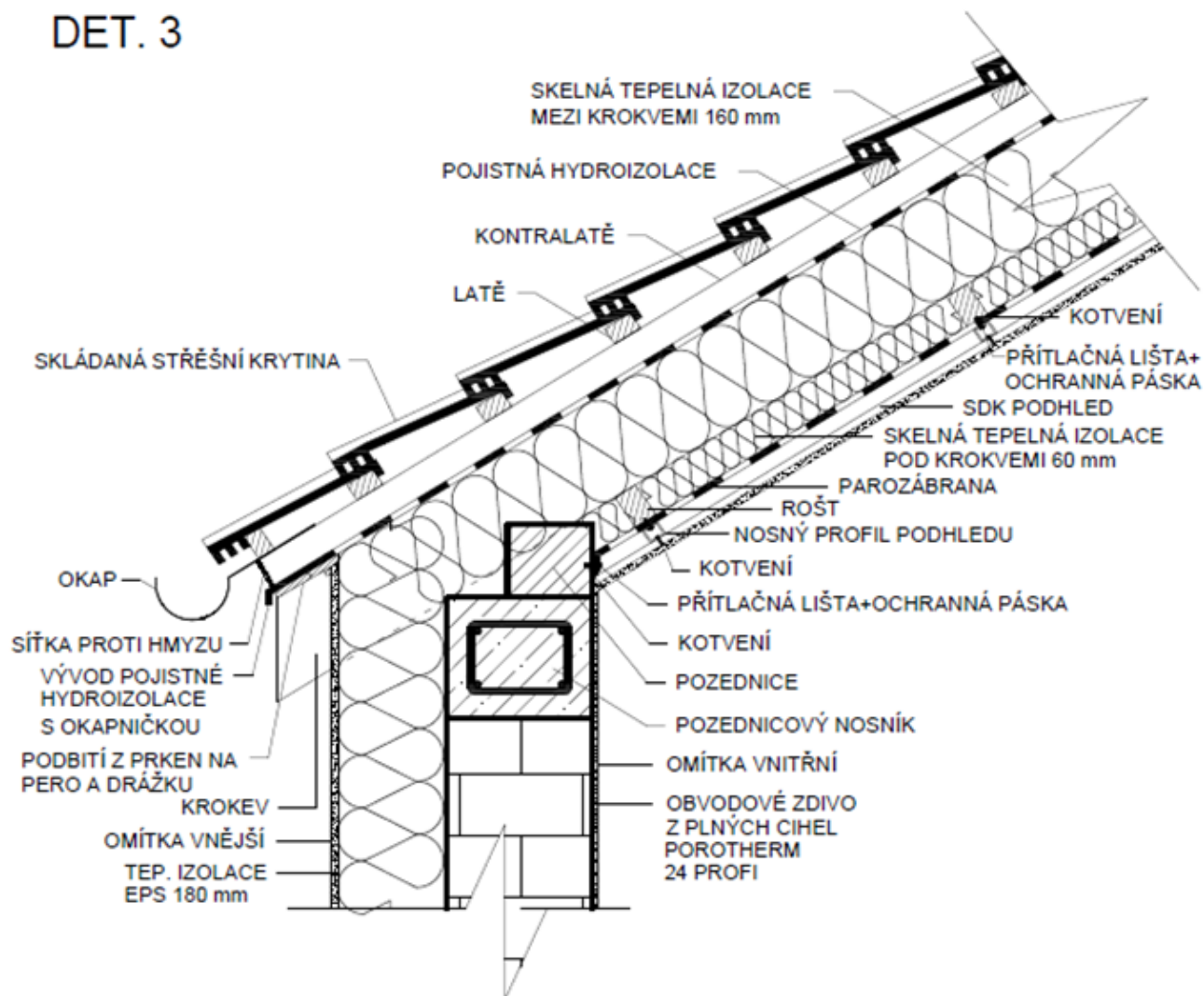


Výměna rozvodů, bourání konstrukcí

- Výměna rozvodů – částečná, dle posouzení odborného technika.
- Bourání konstrukcí - krov, strop nad schodištěm, půdní nadezdívka a část zdiva pro zúžení komína.

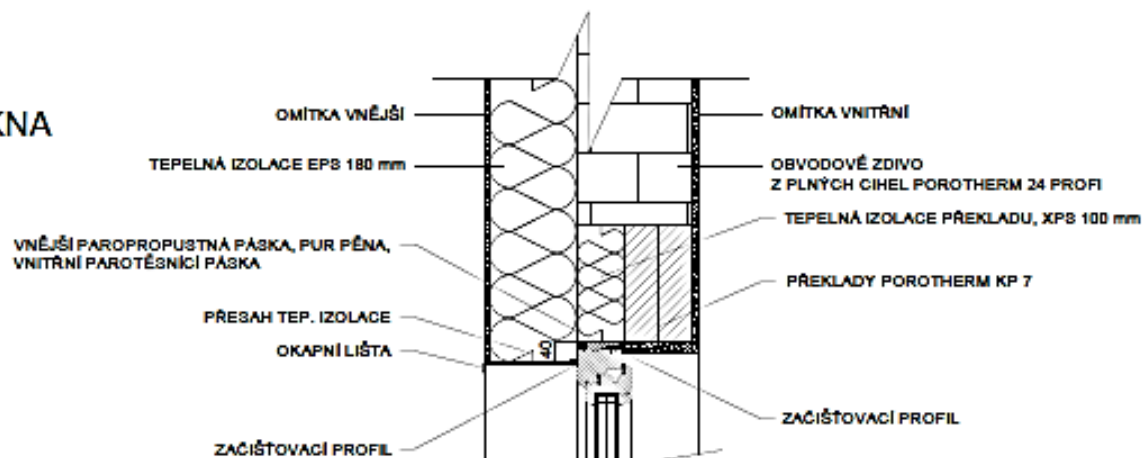
Detail zateplení

DET. 3

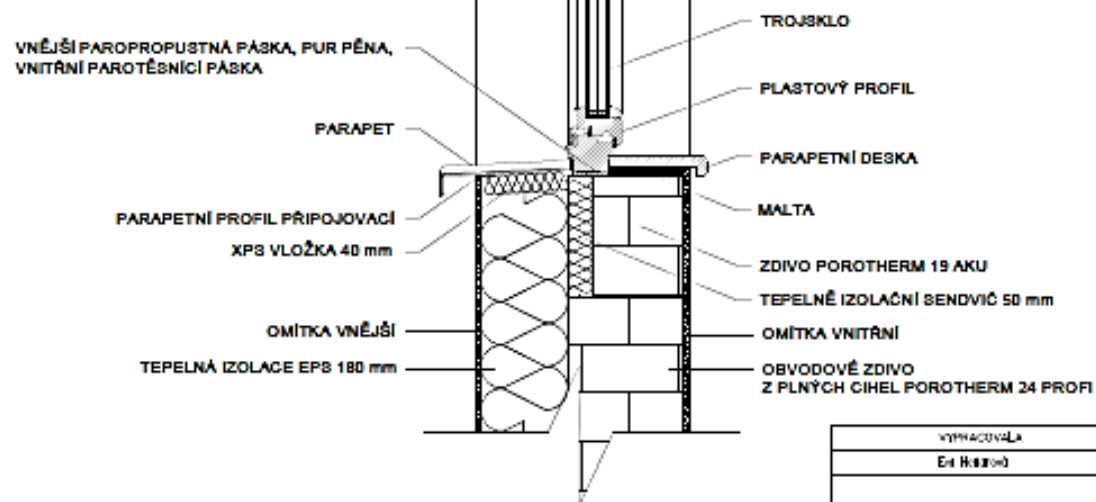


Detail zateplení

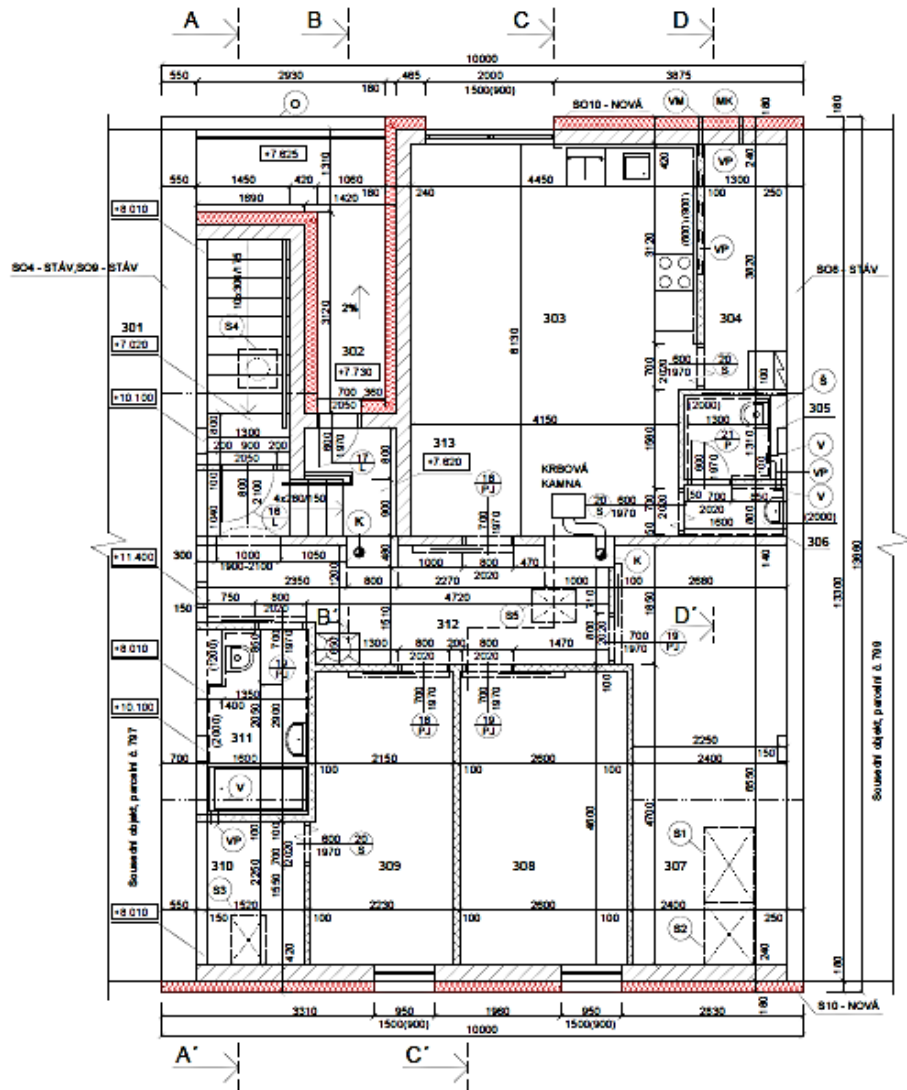
DET. 4
NADPRAŽÍ OKNA



DET. 5
PARAPET

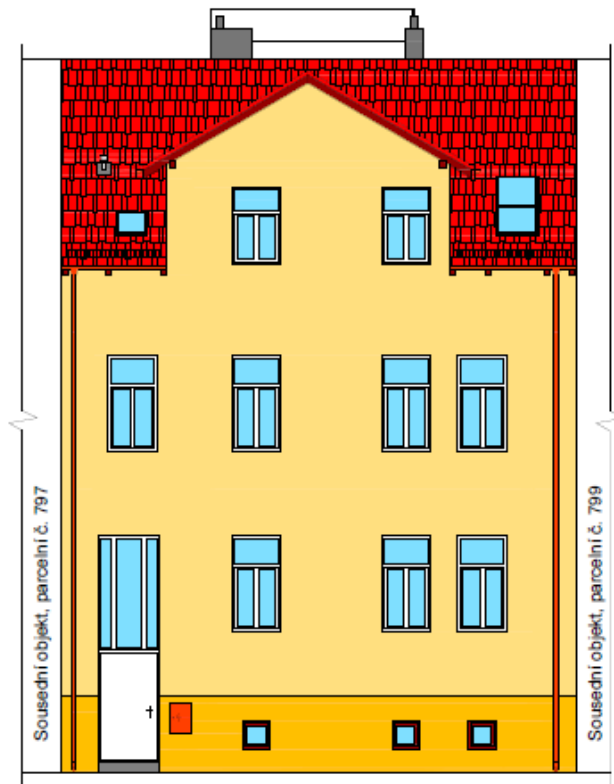


Návrh půdní vestavby

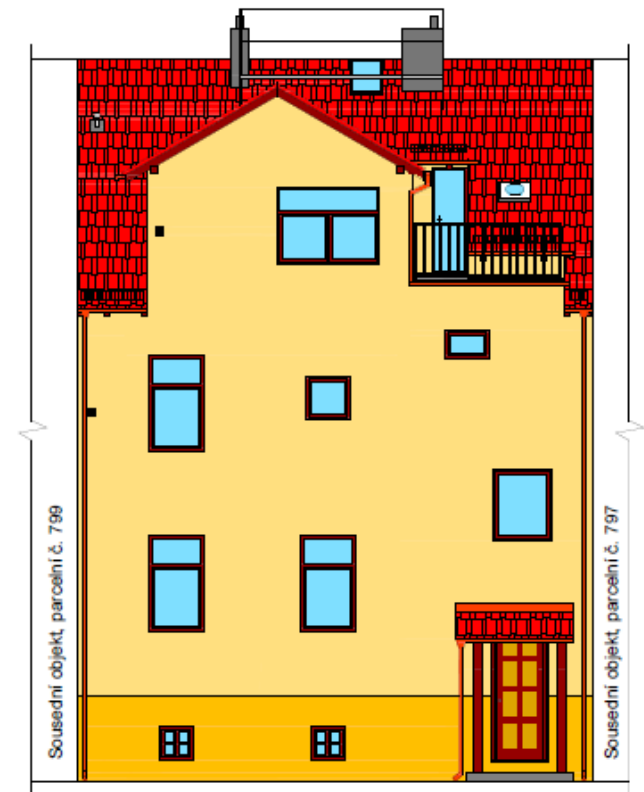


Navrhovaný stav - exteriér

VÝCHODNÍ POHLED - DO ULICE



ZÁPADNÍ POHLED - DO DVORA



Přínos práce

- Návrh nového bytu.
- Zlepšení stavu objektu.

Závěr práce

- Stavba by měla být realizována a vyhází z požadavků investorů.
- Veškeré platné normy, vyhlášky a zákony byly dodrženy.
- Musí být provedeno statické a požární posouzení odbornými fyzickými osobami.
- Před realizací se objekt zkontroluje.
- Při realizaci stavby musí být dodrženo BOZP.
- Cíl práce byl splněn.

Doplňující dotazy

- V jaké skladbě je řešena oprava přilehlého chodníku?
- Vyjmenujte podmínky a zásady BOZP při provádění předmětné rekonstrukce a půdní vestavby objektu.



Děkuji za pozornost