

Projekt bytového domu s nadstandardními bytovými jednotkami

Autor BP: Tomáš Dryml
Vedoucí BP: Ing. Zuzana Kramářová, Ph.D
Oponent BP: Ing. Milena Štanclová


České Budějovice, červen 2016



Osnova:

1. Motivace a důvody k řešení daného problému
2. Cíl práce
3. Identifikační údaje parcely
4. Základní údaje o stavbě
5. Dispoziční řešení 1. NP – 4.NP
6. Architektonické pohledy na budovu
7. Materiálové řešení
8. Přínos práce a závěrečné zhodnocení
9. Otázky





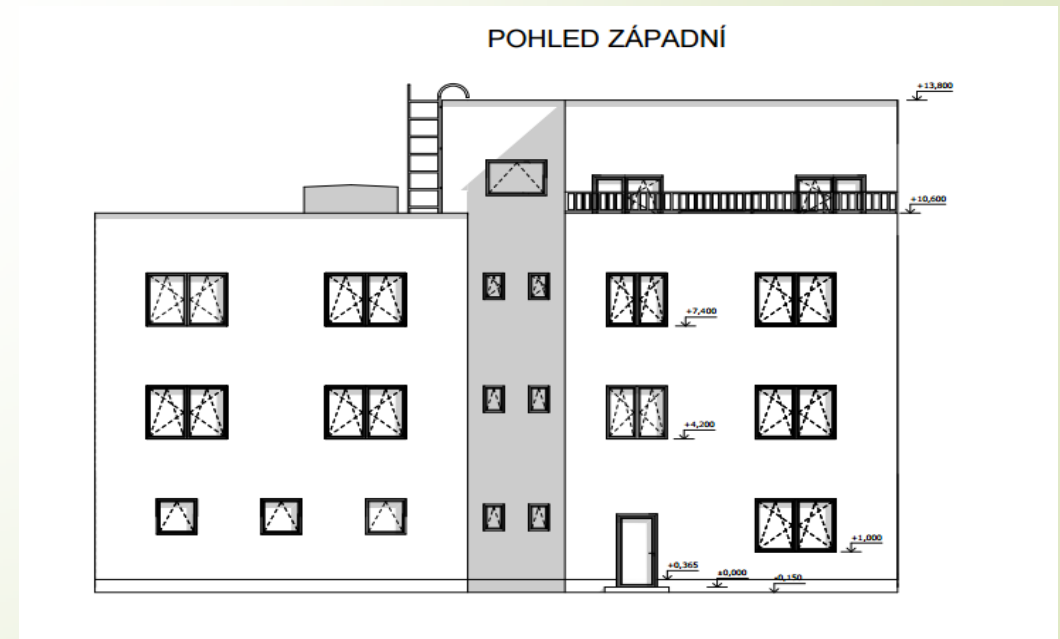
Motivace a důvody k řešení daného problému

- Zájem o dané téma
- Vhodné využití lokality
- Vlastní tvorba dispozičního řešení



Cíl práce

- Zpracování projektové dokumentace
- Plošně nadstandardní bytové jednotky
- Vybraná lokalita
- Stavební povolení



Identifikační údaje parcely

➤ Místo stavby:

➤ Kraj: Jihomoravský

➤ Obec: Znojmo

➤ Katastrální území:

Znojmo - Louka

➤ Parcelní číslo: 29/30

➤ Výměra zastavené parcely:
370,34 m²

➤ Výměra celé parcely: 667 m²

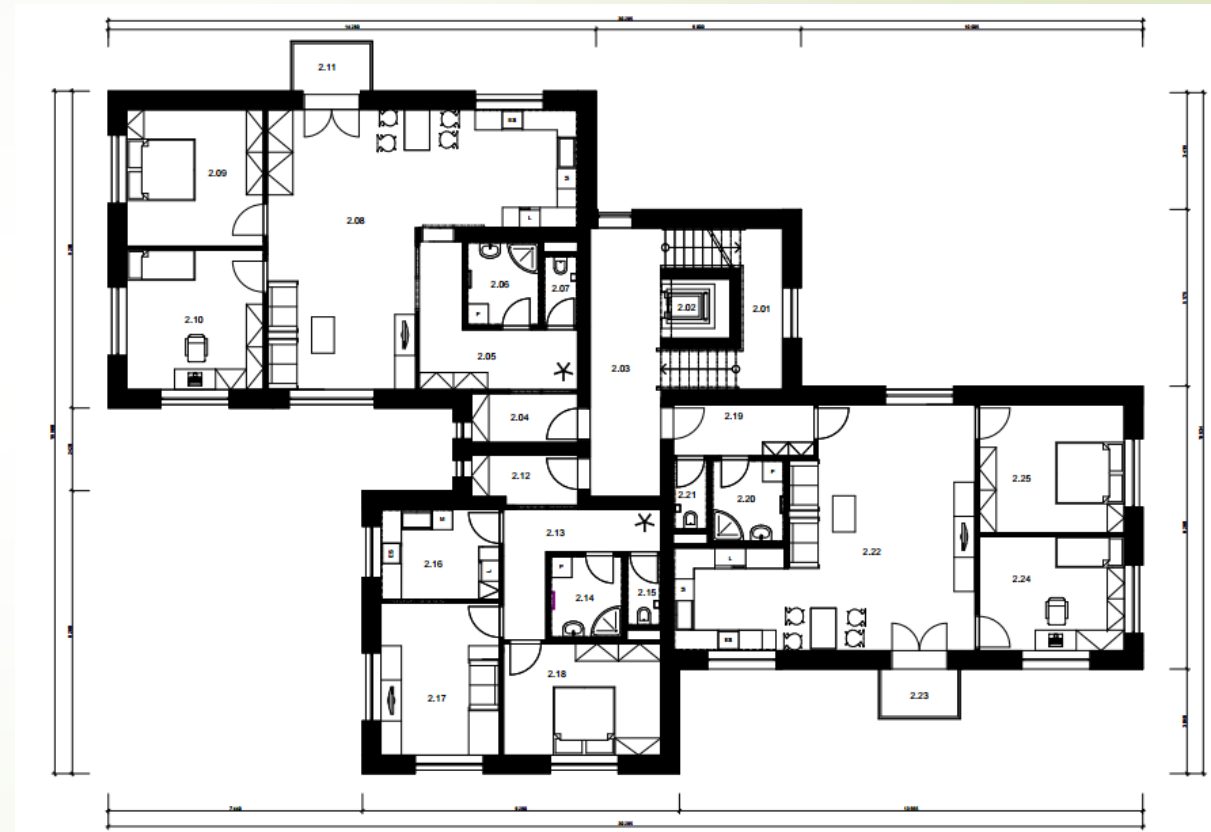


Základní údaje o stavbě

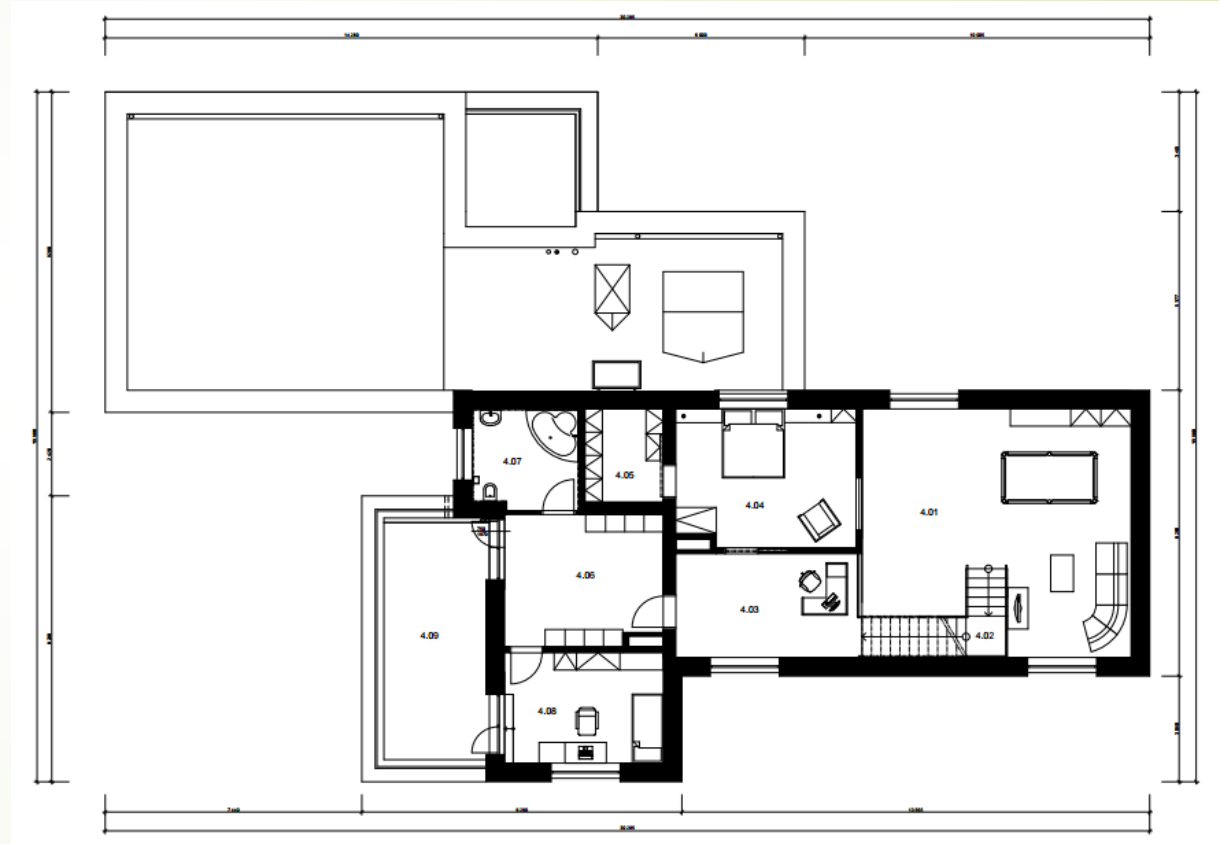
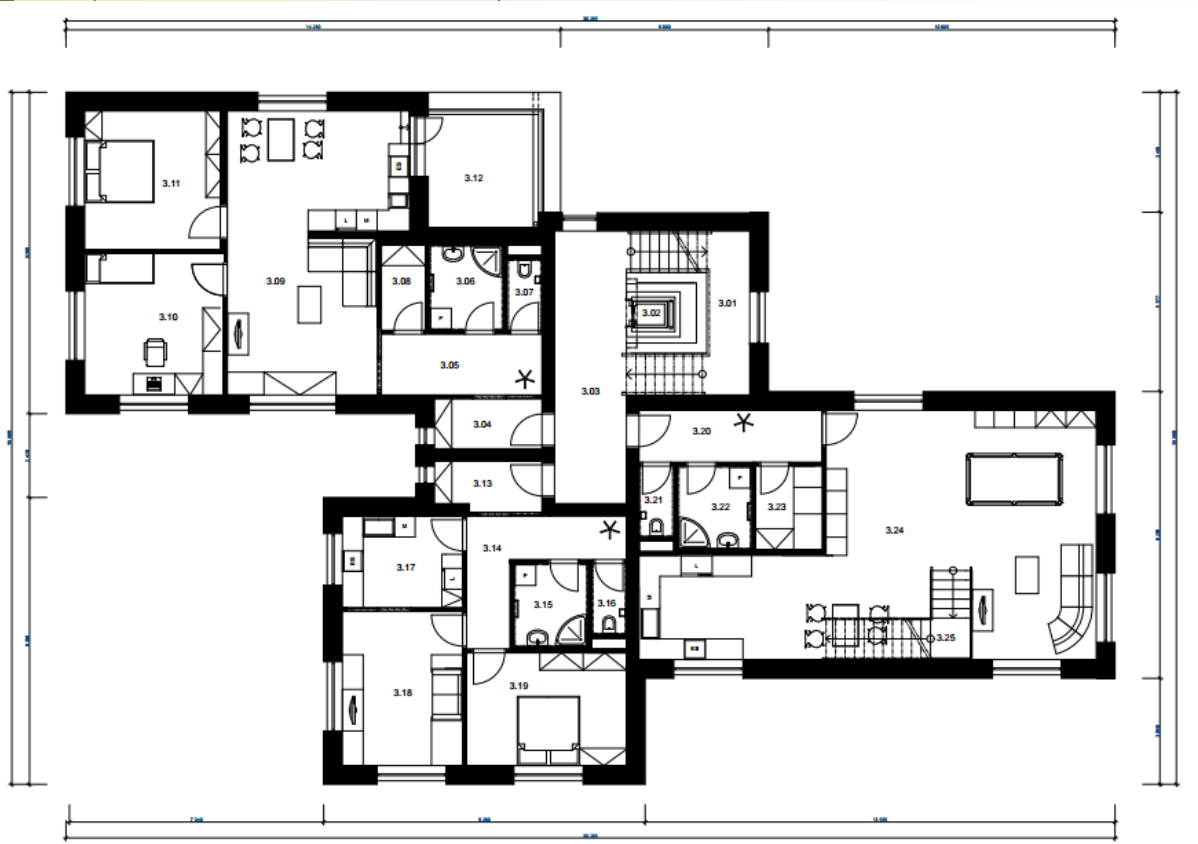
- Zastavěná plocha: 370,34 m²
- Užitná plocha: 1 043,49 m²
- Obestavěný prostor: 4 331,74 m³
- Počet podlaží: 4
- Nejvyšší bod budovy: 13,8 m
- Uvažovaný počet osob: 15 - 20



Dispoziční řešení 1.NP, 2.NP

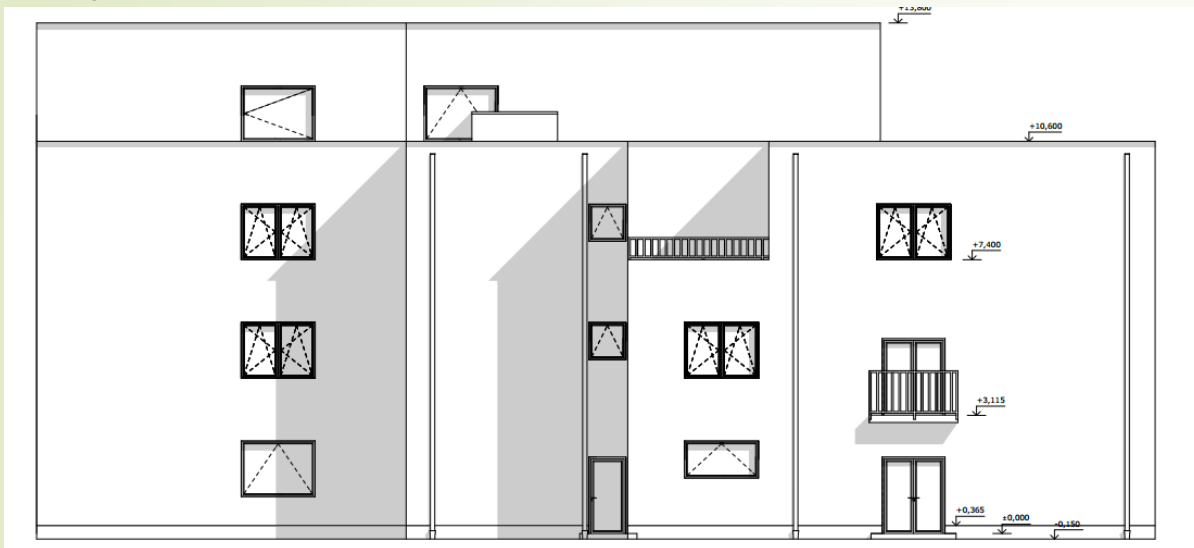


Dispoziční řešení 3.NP, 4.NP

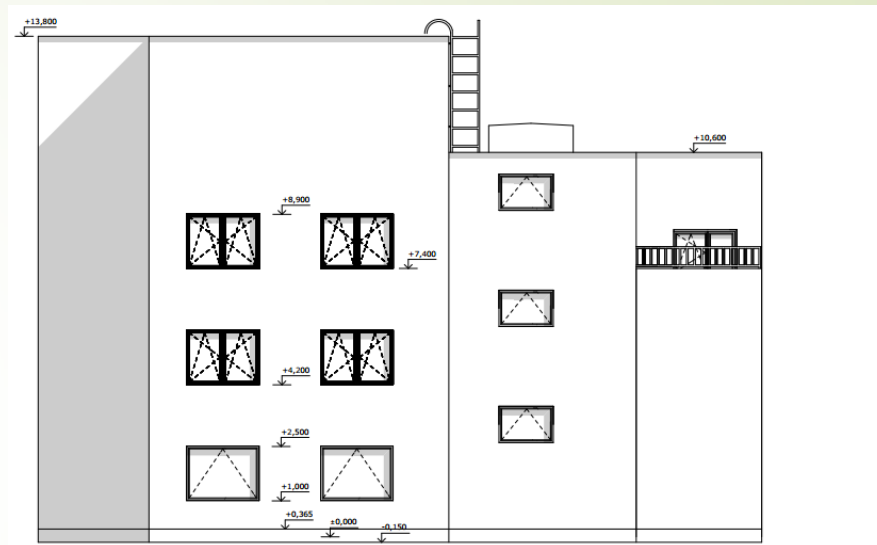


Architektonické pohledy na budovu

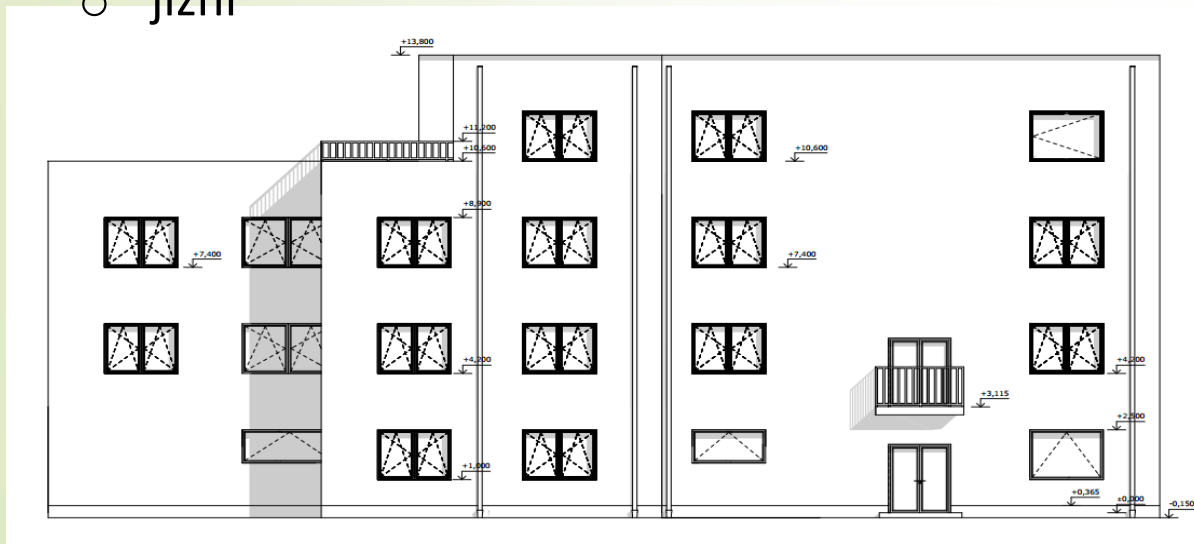
○ severní



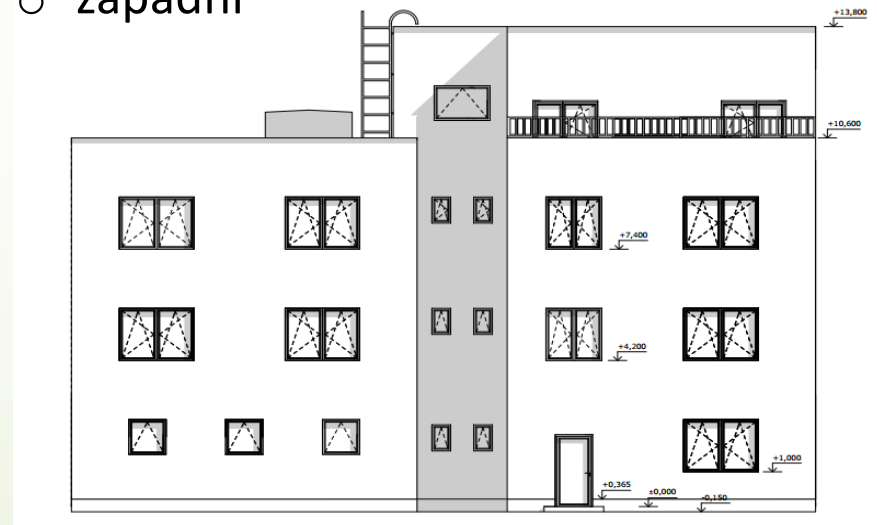
○ východní



○ jižní



○ západní



Materiálové řešení

- Obvodové zdivo
 - Heluz PLUS 44 BROUŠENÁ
- Vnitřní nosné zdivo
 - Heluz PLUS 40
 - Heluz AKU 36,5
 - Heluz PLUS 30 UNI
- Vnitřní nenosné zdivo
 - Heluz AKU 17,5/ 11,5
- Stropní konstrukce
 - Panely SPIROLL





Přínos práce a závěrečné zhodnocení

- Nové znalosti v oblasti projektové dokumentace
- Zlepšení dovednosti v programu Archicad
- Porozumění stavebním materiálům
- Zvýšení kvalifikace pro budoucí zaměstnání

- Cíl bakalářské práce byl splněn



Děkuji za pozornost



Otázky

- Otázka vedoucí BP:
 - Popište řešení detailu styku pochozí terasy se stropem a obvodovou zdí ve 4NP.
- Otázka oponenta BP:
 - Charakterizujte mezonetový byt a jeho výhody

