

Projekt moderního rodinného domu za použití prvků KM BETA

Vysoká škola technická a ekonomická v
Českých Budějovicích

Ústav technicko-technologický

Autor bakalářské práce: Michal Boháč

Vedoucí bakalářské práce: Ing. Blanka Pelánková

Oponent bakalářské práce: Ing. Milena Štanclová

České Budějovice, červen 2016

Obsah

- Zdůvodnění zvoleného tématu
- Cíl práce
- Teoreticko-metodologická část
- Použité metody
- Aplikační část
- Přínos práce
- Závěr
- Doplnující otázka vedoucího práce

Zdůvodnění zvoleného tématu

- Snižování nákladů na provoz domu
- Vytvoření vlastního pohledu na moderní nízkoenergetický dům
- Komplexní konstrukční systém KM BETA

Cíl práce

- Zpracování architektonické studie moderního a funkčního rodinného domu včetně detailního rozkreslení zadaných částí za použití stavebních materiálů KM BETA. Návrh skladeb jednotlivých konstrukcí a jejich tepelně technické posouzení.

Teoreticko-metodologická část

- Stavební parcela
- Architektonický vzhled objektu
- Konstrukční řešení
- Tepelné izolace
- Výplně otvorů

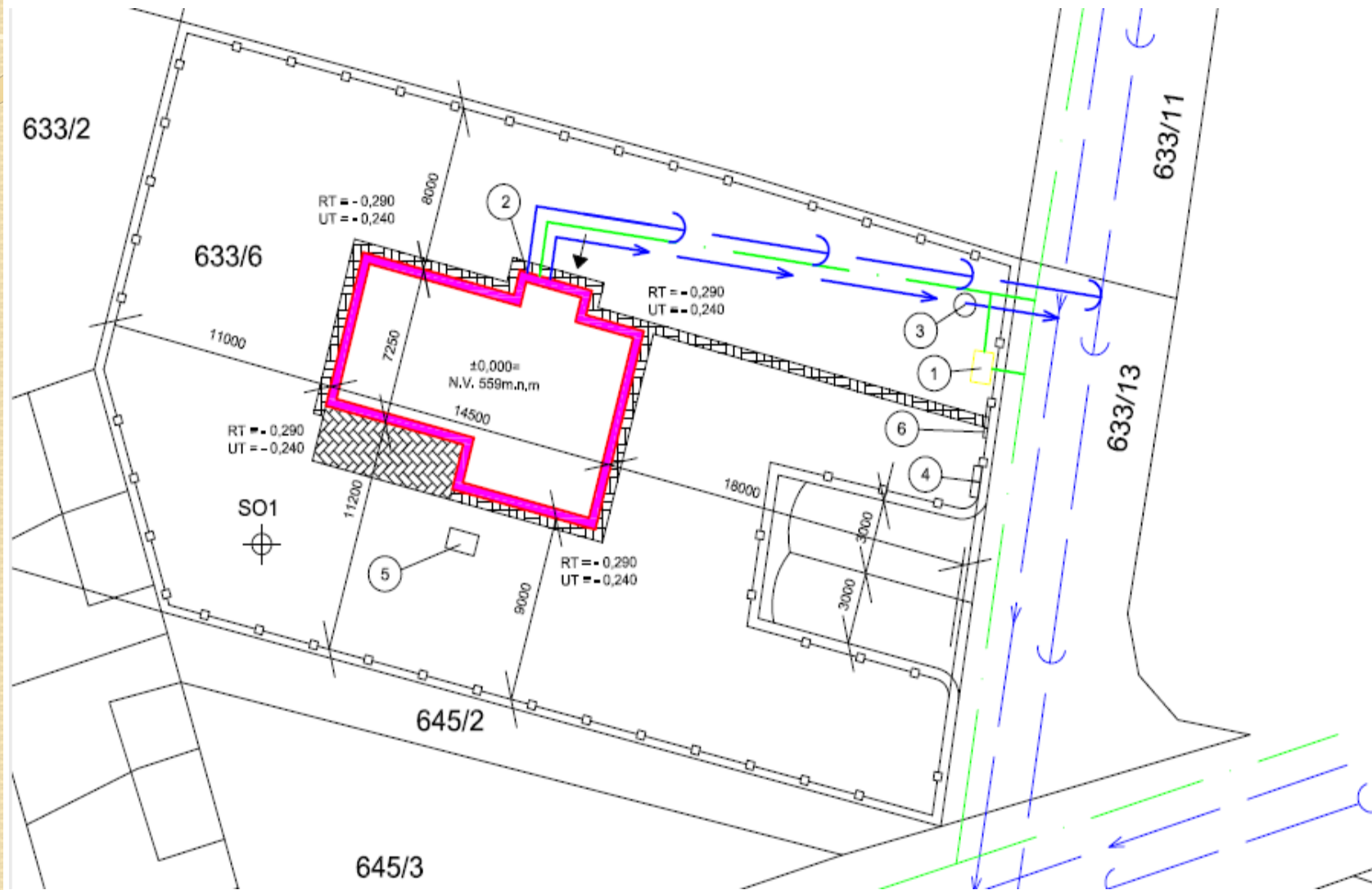
Použité metody

- Pozorování a sběr dat
- Metoda projekce
 - Vyhláška č. 499/2006 Sb. – zpracování projektové dokumentace ke stavebnímu povolení

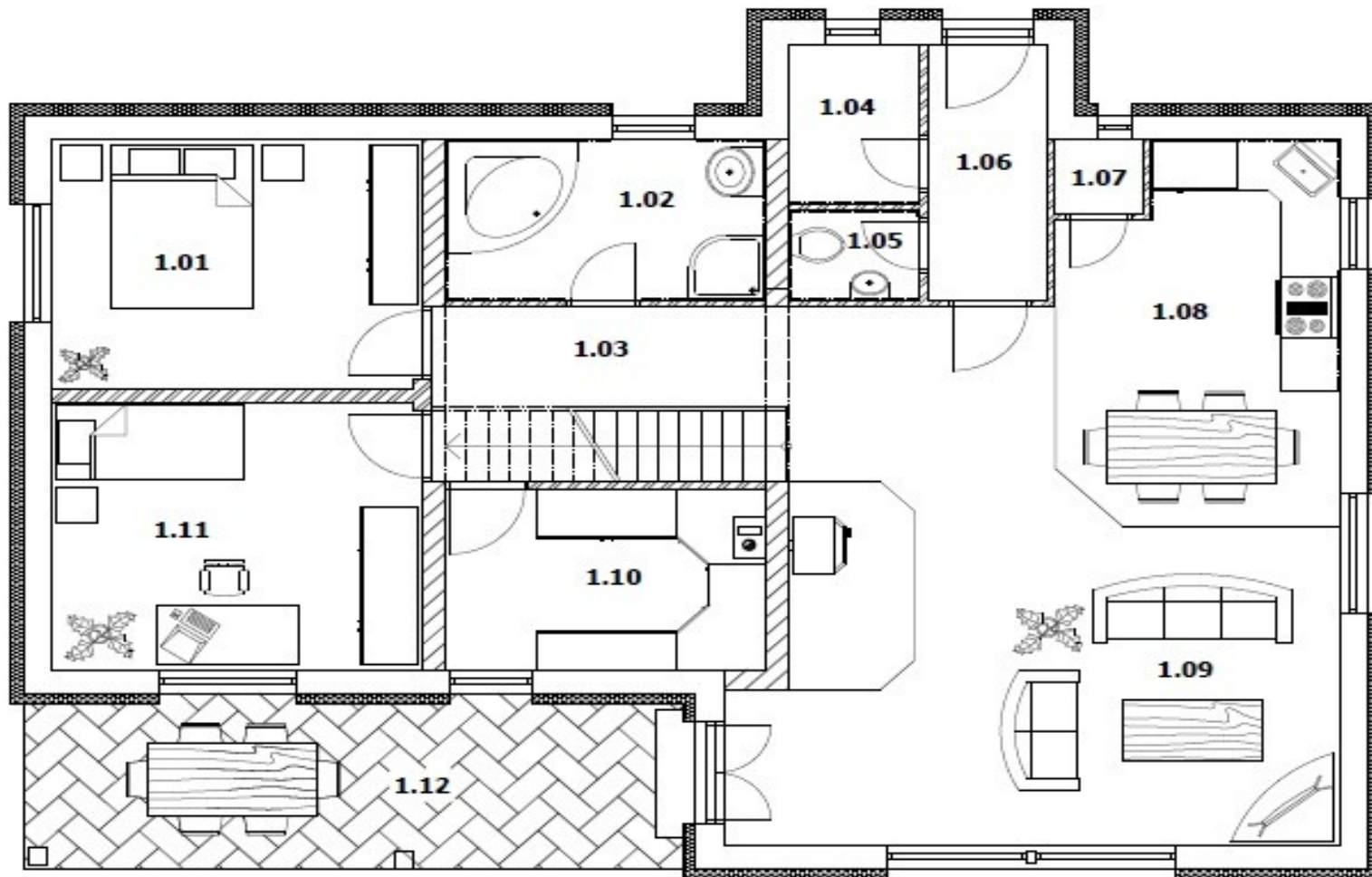
Aplikační část

- Vypracování projektové dokumentace nízkoenergetického rodinného domu
- Byly využity informace z teoreticko-metodologické části

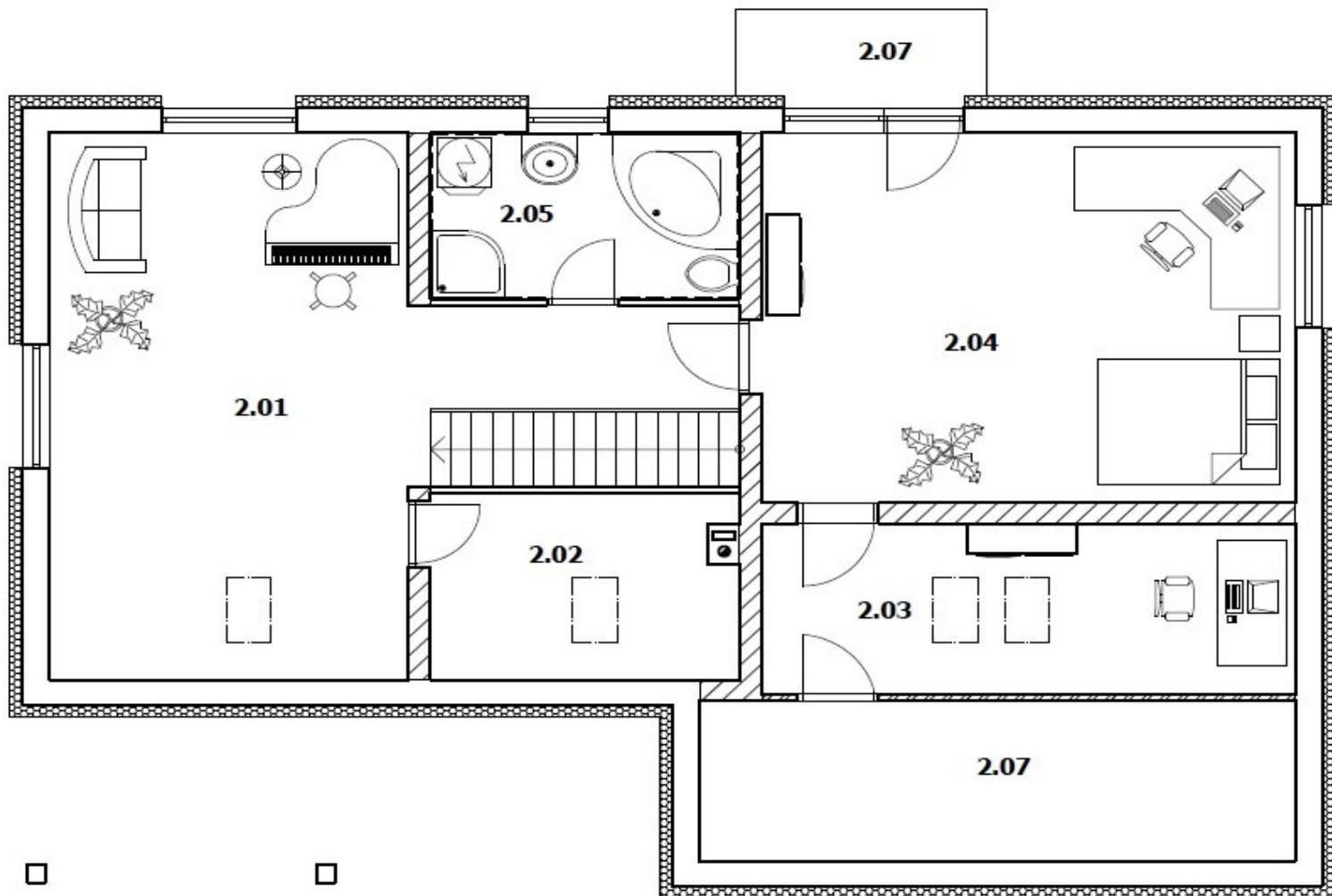
Stavební parcela 633/6



Dispozice 1.NP



Dispozice 2.NP



Architektonický vzhled





Konstrukční systém KM BETA

- Cihelný systém Profiblok
 - Obvodové zdivo
 - Vnitřní nenosné zdivo
- Stropní konstrukce KMB MIAKO
- Ostatní materiály KM BETA

Tepelné izolace

- Zateplení systémem Isover
 - Vnější zateplovací systém – Isover TWINNER
 - Izolace základů – Isover EPS Perimetr
 - Podlahová izolace – Isover EPS Grey
 - Střešní izolace – Isover UNIROL PROFI

Výplně stavebních otvorů

- Okna
 - OKNOTHERM VEKA Softline 82 Plus
- Střešní okna
 - VELUX GGU

Celkové dosažené výsledky

- Ucelený komplexní konstrukční systém
- Využitelnost projektu pro praxi
- Zajímavý architektonický vzhled

Závěr

- Moderní a funkční rodinný dům
- Dobré dispoziční řešení
- Nízká spotřeba energií
- Cíl práce splněn

Doplňující otázky vedoucí BP

- Navrhněte variantu jiného obkladu venkovní fasády.
- Jak budou založeny dřevěné sloupy, které vynášejí pozednici na jižní straně objektu?

Odpoředi na otázky

- Kamenný obklad



- Zemní základové vruty



- Cembonitové desky



DĚKUJI ZA POZORNOST