

**Vysoká škola technická a ekonomická**

v Českých Budějovicích

Ústav technicko-technologický

Katedra stavebnictví

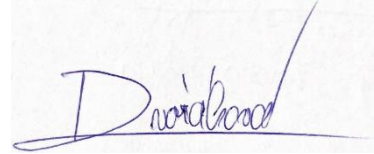
**Závěrečná zpráva  
o průběhu semestrální  
praxe**

**Bc. Denisa Dvořáková**

2023

# Prohlášení

Prohlašuji, že jsem závěrečnou zprávu o průběhu semestrální praxe vypracoval/a samostatně a že údaje zde uvedené jsou pravdivé.

A handwritten signature in blue ink, appearing to read 'David Kováčik', is written over a light blue rectangular background.

V Českých Budějovicích, dne: 05. 12. 2023 .....

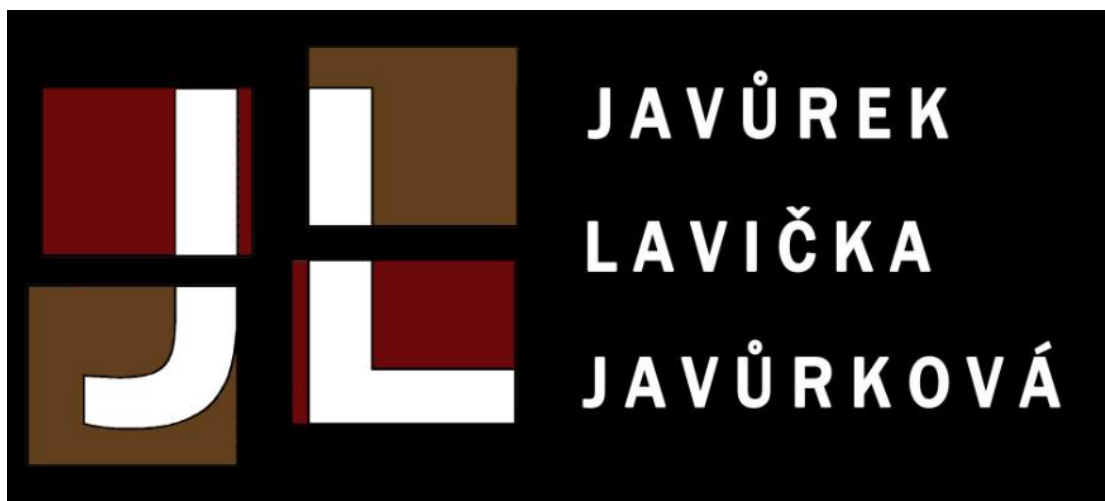
vlastnoruční podpis

# Obsah

1	Úvod .....	1
2	Náplň a průběh praxe.....	2
3	Zhodnocení praxe studentem.....	4
4	Závěr.....	5
	Přílohy.....	6

# 1 Úvod

Praxi jsem vykonávala v Ateliéru JL. Tento projekční ateliér založili Ing. Jan Javůrek, Ing. Radek Lavička, Ph.D. a Ing. Barbara Javůrková v roce 2005. Uběhlo tedy už 18 let od založení této firmy. Ateliér JL nabízí klientům kompletní služby v oblasti architektury. Nabízí služby od přípravy a koncepčních návrhů, zpracování projektové dokumentace až po dozory na stavbách. Zajišťuje zpracování projektové dokumentace od územně plánovací dokumentace, projekty pro stavební povolení až k dokumentaci pro provedení stavby. Zajišťuje autorské a technické dozory, včetně inženýrské činnosti. Nabízí technické zázemí a stabilní okruh externích spolupracovníků umožňující komplexní zpracování stavebních projektů, včetně vyhotovení odborných částí. Součástí nabízených služeb jsou i návrhy interiérů, 3D modely vizualizací včetně zákresu do reálného prostředí. Obecnou snahou je spolu s klientem vymezit předmět zakázky, funkčně a esteticky vyřešit stanovený úkol s cílem realizovat kvalitní architektonické dílo. Ateliér JL se zaměřuje především na návrhy hotelů, administrativních, komerčních budov, bytových a rodinných domů. Sídlo Ateliéru je v Praze 5 na Zličíně.



## 2 Náplň a průběh praxe

Během praxe jsem pracovala na rezidenci Plánský Jez. Jedná se o šest bytových domů a jeden polyfunkční dům v obci Planá u Českých Budějovic. Projekt jsem dostala ve formě studie a zpracovávala projektovou dokumentaci pro stavební povolení. U tohoto projektu jsem pracovala na jednotlivých výkresech bytového a polyfunkčního domu, ale také jsem jednala s jednotlivými profesemi jako je statik, akustik, vzduchotechnik, ZTI apod. Jejich požadavky jsem zpracovávala a upravovala výkresy pro soulad všech profesí.

**Obrázek 1: Rezidence Plánský Jez - vizualizace**



*Zdroj: Ateliér JL*

Bytové domy mají v 1.PP podzemní garáže a dále čtyři nadzemní patra. Celkem je v bytovém domě 14 bytových jednotek. Nově vzniklá čtvrť je doplněna o jeden polyfunkční dům, který má jedno podzemní podlaží a čtyři nadzemní podlaží. V 1.NP je kavárna a mateřská školka v dalších patrech jsou opět byty vždy tři na patře. Vybrané výkresy bytového a polyfunkčního domu jsou v příloze této práce.

Jako další projekt během praxe mi byl zadán úkol zaměřit stávající objekt řadového domu v Českých Budějovicích. Majitel objektu měl velmi starou projektovou dokumentaci, která neodpovídala současnému stavu, proto chtěl objekt zaměřit s cílem rekonstrukce. Jednalo se o částečně podsklepený řadový dům, který má dvě nadzemní patra a podkroví. Objekt byl postupně dostavovaný a stěny byly křivé, proto bylo nutné laserovým dálkoměrem měřit i úhlopříčky každé místnosti. Po důkladném zaměření jsem objekt dávala do digitální podoby a dle potřeby se vracela s cílem doměřit či ověřit některé vzdálenosti. Vynesla jsem všechny půdorysy, pohledy a řez. V příloze přikládám výkresy, na kterých jsem pracovala.

**Obrázek 2: Zaměřovaný objekt řadového domu – pohled z ulice**



*Zdroj: vlastní*

**Obrázek 3: Zaměřovaný objekt řadového domu – pohled ze zahrady**



*Zdroj: vlastní*

### 3 Zhodnocení praxe studentem

V Ateliéru JL působím od roku 2019 v rámci dohody o provedení práce. Začínala jsem na tvorbě pomocných prací různých tabulek, šraf apod. Za dobu 5 let jsem se naučila mnoho užitečných věcí. Zlepšila jsem se v písemné i slovní komunikaci v rámci firmy i s odborníky s kterými v danou dobu spolupracujeme. Naučila jsem se orientovat a pracovat v programu AutoCad, který jsem do té doby nepoužívala. Prohloubila jsem znalosti i v dalších programech jako je Word a Excel. A především jsem získala důležité znalosti a zkušenosti v tvorbě projektové dokumentace. Měla jsem tu příležitost pracovat na malých rekreačních objektech až po velké a rozsáhlé hotely, či rezidence bytových domů. Velkým přínosem bylo i zaměřování stávajících starých objektů, které nemají projektovou dokumentaci, nebo je velmi nepřesná. Zaměřování objektů jsem nikdy předtím nedělala a dnes už tuto dovednost ovládám velmi dobře. Příležitost účastnit se kontrolních dnů a vidět hotová architektonická díla beru jako hlavní přínosy. Pod vedením pana Ing. Radka Lavičky, Ph.D. jsem získala mnohé zkušenosti a znalosti v oblasti architektury spolu s jeho osobním a milým přístupem se mi v projekčním ateliéru pracuje velmi dobře a jsem za tuto příležitost vděčná.

Návrhy na zlepšení průběhu praxe nemám. Se vším jsem byla spokojená.

## 4 Závěr

Práce v projekčním Ateliéru JL je pro mě velkým přínosem a obohatila mě o mnoho zkušeností a znalostí. V rámci praxe jsem pracovala na projektové dokumentaci pro bytový a polyfunkční dům pro stavební povolení. A také jsem zaměřovala stávající stav řadového domu a dávala tento stav do digitální podoby. Z těchto dvou projektů přikládám výkresy do příloh této práce.



# **Přílohy**

**Příloha 1: Koordinační situační výkres rezidence Plánský Jez**

**Příloha 2: Půdorys 1.PP bytového domu**

**Příloha 3: Půdorys typického podlaží bytového domu**

**Příloha 4: řez bytovým domem**

**Příloha 5: Pohledy bytového domu**

**Příloha 6: Půdorys 1.PP polyfunkčního domu**

**Příloha 7: Půdorys 1.NP polyfunkčního domu**

**Příloha 8: Půdorys 2.NP polyfunkčního domu**

**Příloha 9: Půdorys 3.NP polyfunkčního domu**

**Příloha 10: Půdorys 4.NP polyfunkčního domu**

**Příloha 11: situace řadového domu**

**Příloha 12: půdorys 1.PP řadového domu**

**Příloha 13: půdorys 1.NP řadového domu**

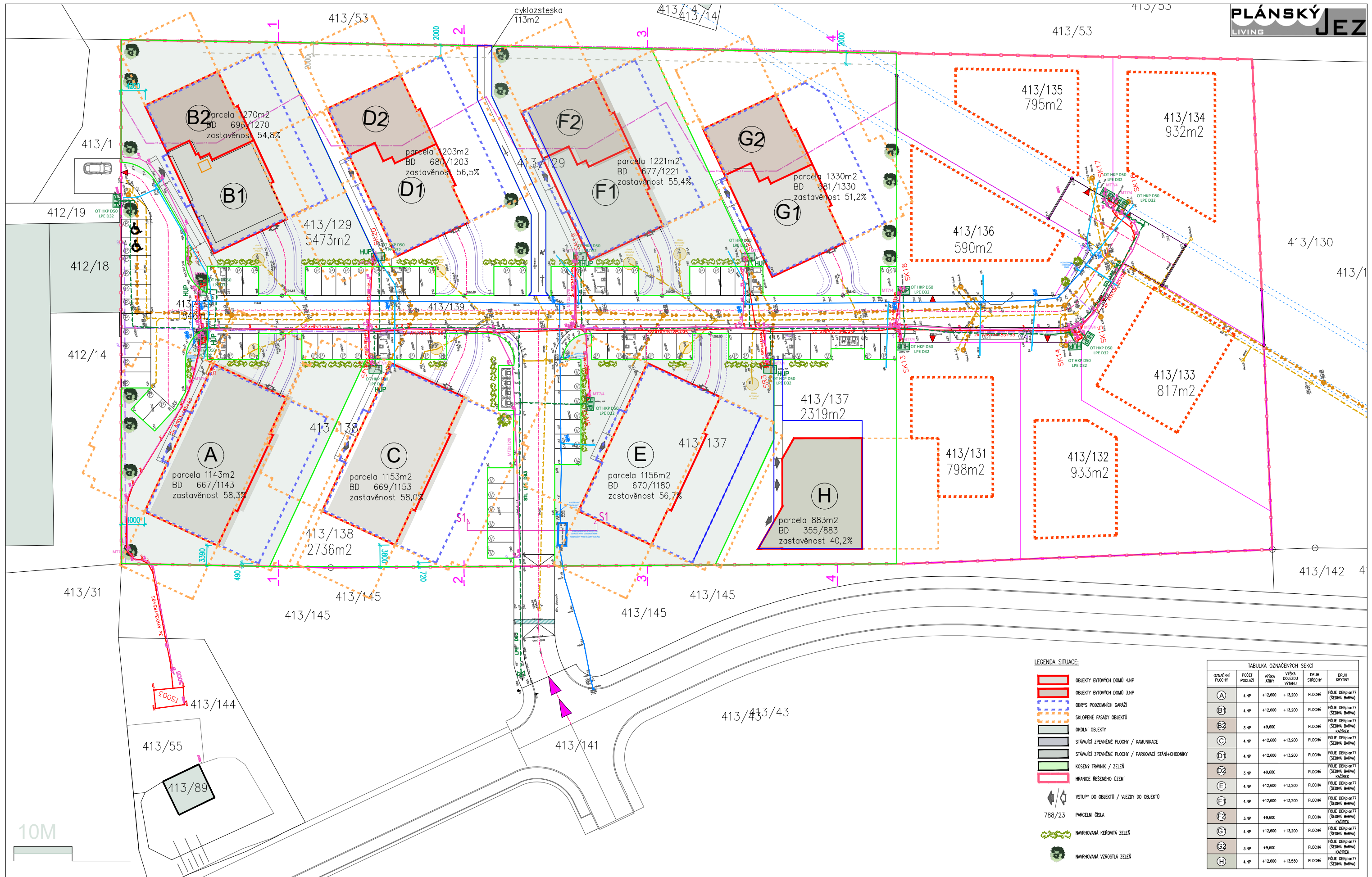
**Příloha 14: půdorys 2.NP řadového domu**

**Příloha 15: podkroví řadového domu**

**Příloha 16: řez A-A' řadového domu**

**Příloha 17: pohled z ulice**

**Příloha 18: pohled ze zahrady**

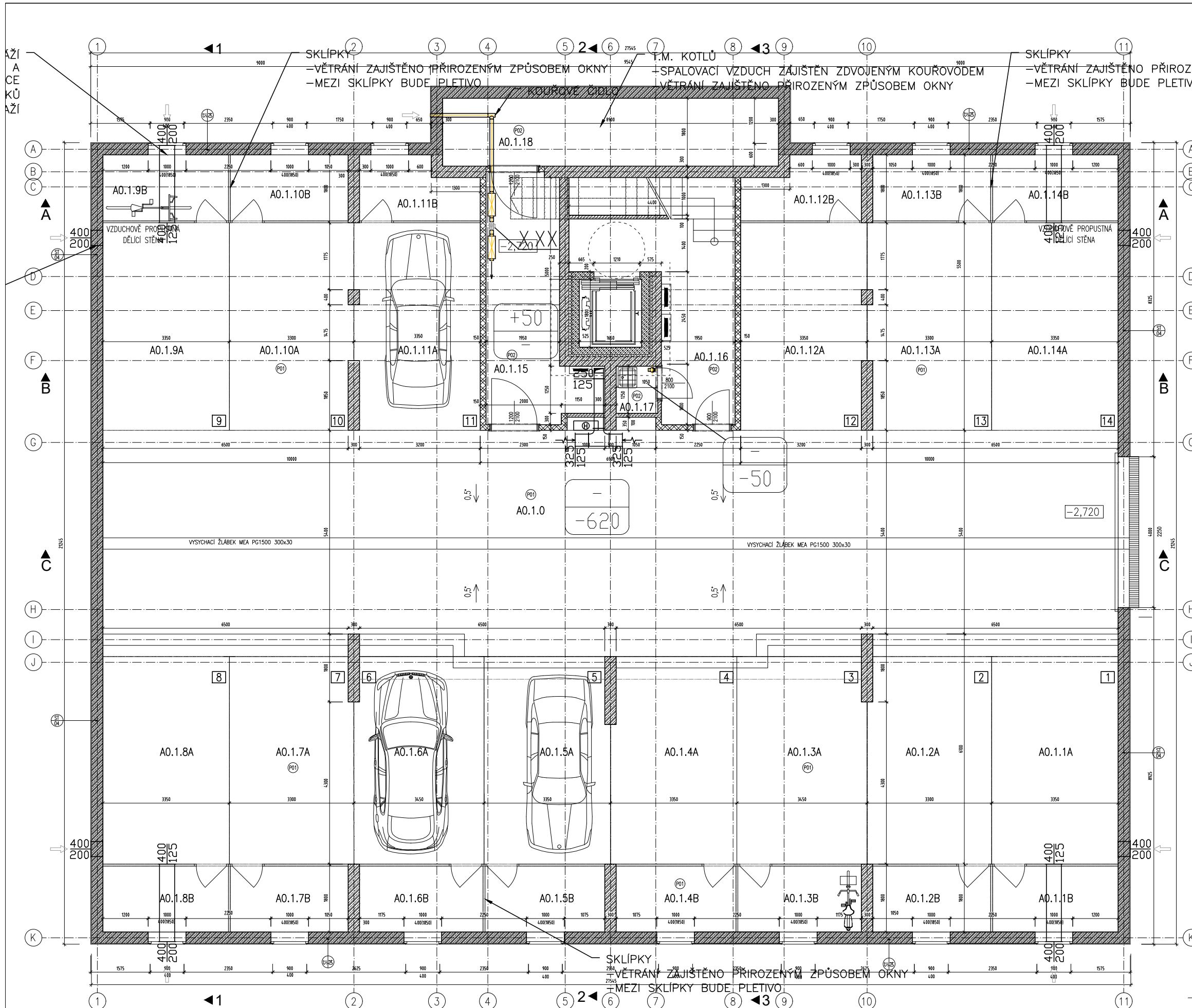


LEGENDA SITUACE:

- OBJEKTY BYTOVÝCH DOMŮ 4.NP
- OBJEKTY BYTOVÝCH DOMŮ 3.NP
- OBRYS PODZEMNÍCH GARÁŽÍ
- SKLOPĚNÉ FASÁDY OBJEKTŮ
- OKOLNÍ OBJEKTY
- STÁVAJÍCÍ ZPEVNĚNÉ PLOCHY / KOMUNIKACE
- STÁVAJÍCÍ ZPEVNĚNÉ PLOCHY / PARKOVACÍ STÁNĚ+CHODNÍKY
- KOSENÝ TRÁVNÍK / ZELEN'
- HRANICE ŘEŠENÉHO OZEMÍ
- VSTUPY DO OBJEKTŮ / VJEZDY DO OBJEKTŮ
- 788/23 PARCELNÍ ČÍSLA
- NAVRHOVANÁ KEROVITÁ ZELEN'
- NAVRHOVANÁ VZROSTLÁ ZELEN'

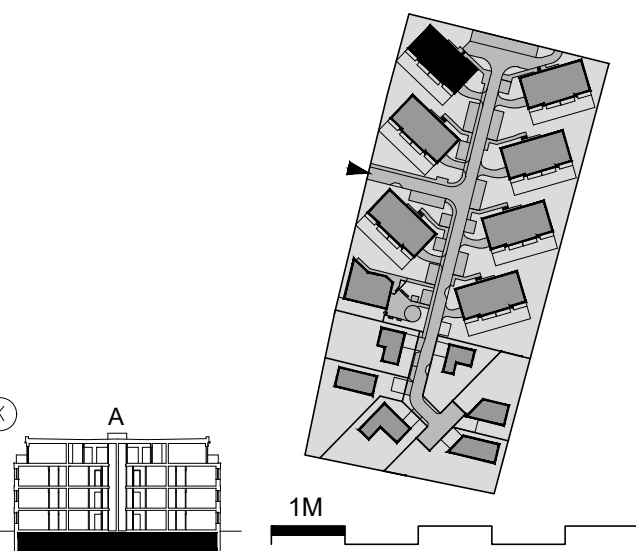
TABULKA OZNAČENÝCH SEKČÍ

OZNAČENÍ PLOCHY	POČET PODLAŽÍ	VÝŠKA ATRY	VÝŠKA DOJEZDU VÝTAHŮ	DRUH STŘECHY	DRUH KRYTINY
(A)	4.NP	+12,600	+13,200	PLOCHA	FOKLE DEKLAN77 (SEDMÁ BARVA)
(B1)	4.NP	+12,600	+13,200	PLOCHA	FOKLE DEKLAN77 (SEDMÁ BARVA)
(B2)	3.NP	+9,600		PLOCHA	FOKLE DEKLAN77 (SEDMÁ BARVA)
(C)	4.NP	+12,600	+13,200	PLOCHA	FOKLE DEKLAN77 (SEDMÁ BARVA)
(D1)	4.NP	+12,600	+13,200	PLOCHA	FOKLE DEKLAN77 (SEDMÁ BARVA)
(D2)	3.NP	+9,600		PLOCHA	FOKLE DEKLAN77 (SEDMÁ BARVA)
(E)	4.NP	+12,600	+13,200	PLOCHA	FOKLE DEKLAN77 (SEDMÁ BARVA)
(F1)	4.NP	+12,600	+13,200	PLOCHA	FOKLE DEKLAN77 (SEDMÁ BARVA)
(F2)	3.NP	+9,600		PLOCHA	FOKLE DEKLAN77 (SEDMÁ BARVA)
(G)	4.NP	+12,600	+13,200	PLOCHA	FOKLE DEKLAN77 (SEDMÁ BARVA)
(G2)	3.NP	+9,600		PLOCHA	FOKLE DEKLAN77 (SEDMÁ BARVA)
(H)	4.NP	+12,600	+13,550	PLOCHA	FOKLE DEKLAN77 (SEDMÁ BARVA)



BYTOVÝ OBJEKT A  
LEGENDA ÚČELU MÍSTNOSTÍ, SPECIFIKACE POVRCHŮ:

ČÍSLO MÍSTNOSTI	POPIS MÍSTNOSTI	PLOCHA (m <sup>2</sup> )	SVĚTLÁ VÝŠKA (m)	PODLAHA POVRCH	STĚNA POVRCH	STROP POVRCH	POZN.
PARKING 14 PARKOVACÍCH STÁNÍ							
A0.1.0	PARKING SPOLEČNÝ	161.1	2400	SYNTECKÝ NÁTĚR	MALBA BÍLÁ	MALBA BÍLÁ	
A0.1.1A	PARKING č.1	18.4	2400	SYNTECKÝ NÁTĚR	MALBA BÍLÁ	MALBA BÍLÁ	
A0.1.1B	SKLEPNÍ KÓJE č.1	5.8	2400	SYNTECKÝ NÁTĚR	MALBA BÍLÁ	MALBA BÍLÁ	
A0.1.2A	PARKING č.2	18.0	2400	SYNTECKÝ NÁTĚR	MALBA BÍLÁ	MALBA BÍLÁ	
A0.1.2B	SKLEPNÍ KÓJE č.2	5.5	2400	SYNTECKÝ NÁTĚR	MALBA BÍLÁ	MALBA BÍLÁ	
A0.1.3A	PARKING č.3	18.8	2400	SYNTECKÝ NÁTĚR	MALBA BÍLÁ	MALBA BÍLÁ	
A0.1.3B	SKLEPNÍ KÓJE č.3	5.7	2400	SYNTECKÝ NÁTĚR	MALBA BÍLÁ	MALBA BÍLÁ	
A0.1.4A	PARKING č.4	18.2	2400	SYNTECKÝ NÁTĚR	MALBA BÍLÁ	MALBA BÍLÁ	
A0.1.4B	SKLEPNÍ KÓJE č.4	5.6	2400	SYNTECKÝ NÁTĚR	MALBA BÍLÁ	MALBA BÍLÁ	
A0.1.5A	PARKING č.5	18.2	2400	SYNTECKÝ NÁTĚR	MALBA BÍLÁ	MALBA BÍLÁ	
A0.1.5B	SKLEPNÍ KÓJE č.5	5.6	2400	SYNTECKÝ NÁTĚR	MALBA BÍLÁ	MALBA BÍLÁ	
A0.1.6A	PARKING č.6	18.8	2400	SYNTECKÝ NÁTĚR	MALBA BÍLÁ	MALBA BÍLÁ	
A0.1.6B	SKLEPNÍ KÓJE č.6	5.7	2400	SYNTECKÝ NÁTĚR	MALBA BÍLÁ	MALBA BÍLÁ	
A0.1.7A	PARKING č.7	18.0	2400	SYNTECKÝ NÁTĚR	MALBA BÍLÁ	MALBA BÍLÁ	
A0.1.7B	SKLEPNÍ KÓJE č.7	5.5	2400	SYNTECKÝ NÁTĚR	MALBA BÍLÁ	MALBA BÍLÁ	
A0.1.8A	PARKING č.8	18.4	2400	SYNTECKÝ NÁTĚR	MALBA BÍLÁ	MALBA BÍLÁ	
A0.1.8B	SKLEPNÍ KÓJE č.8	5.8	2400	SYNTECKÝ NÁTĚR	MALBA BÍLÁ	MALBA BÍLÁ	
A0.1.9A	PARKING č.9	18.4	2400	SYNTECKÝ NÁTĚR	MALBA BÍLÁ	MALBA BÍLÁ	
A0.1.9B	SKLEPNÍ KÓJE č.9	5.9	2400	SYNTECKÝ NÁTĚR	MALBA BÍLÁ	MALBA BÍLÁ	
A0.1.10A	PARKING č.10	17.8	2400	SYNTECKÝ NÁTĚR	MALBA BÍLÁ	MALBA BÍLÁ	
A0.1.10B	SKLEPNÍ KÓJE č.10	5.5	2400	SYNTECKÝ NÁTĚR	MALBA BÍLÁ	MALBA BÍLÁ	
A0.1.11A	PARKING č.11	18.1	2400	SYNTECKÝ NÁTĚR	MALBA BÍLÁ	MALBA BÍLÁ	
A0.1.11B	SKLEPNÍ KÓJE č.11	4.8	2400	SYNTECKÝ NÁTĚR	MALBA BÍLÁ	MALBA BÍLÁ	
A0.1.12A	PARKING č.12	18.1	2400	SYNTECKÝ NÁTĚR	MALBA BÍLÁ	MALBA BÍLÁ	
A0.1.12B	SKLEPNÍ KÓJE č.12	4.8	2400	SYNTECKÝ NÁTĚR	MALBA BÍLÁ	MALBA BÍLÁ	
A0.1.13A	PARKING č.13	17.8	2400	SYNTECKÝ NÁTĚR	MALBA BÍLÁ	MALBA BÍLÁ	
A0.1.13B	SKLEPNÍ KÓJE č.13	5.5	2400	SYNTECKÝ NÁTĚR	MALBA BÍLÁ	MALBA BÍLÁ	
A0.1.14A	PARKING č.14	18.4	2400	SYNTECKÝ NÁTĚR	MALBA BÍLÁ	MALBA BÍLÁ	
A0.1.14B	SKLEPNÍ KÓJE č.14	5.8	2400	SYNTECKÝ NÁTĚR	MALBA BÍLÁ	MALBA BÍLÁ	
A0.1.15	KOČÁRKARNA/KOLA	14.5	2400	SYNTECKÝ NÁTĚR	MALBA BÍLÁ	MALBA BÍLÁ	
A0.1.16	CHODBA	18.6	2400	SYNTECKÝ NÁTĚR	MALBA BÍLÁ	MALBA BÍLÁ	
A0.1.17	OKLID	1.4	2400	SYNTECKÝ NÁTĚR	MALBA BÍLÁ	KERAMICKÝ OBLOŽENÝ	V.0.2400mm
A0.1.18	KOTELNA	16.0	2400	SYNTECKÝ NÁTĚR	MALBA BÍLÁ	KERAMICKÝ OBLOŽENÝ	V.0.2400mm
	UŽITNÁ PLOCHA	544.5					



ZPRACOVATEL  
JAVŮREK & LAVIČKA & JAVŮRKOVÁ  
**ATELIER**

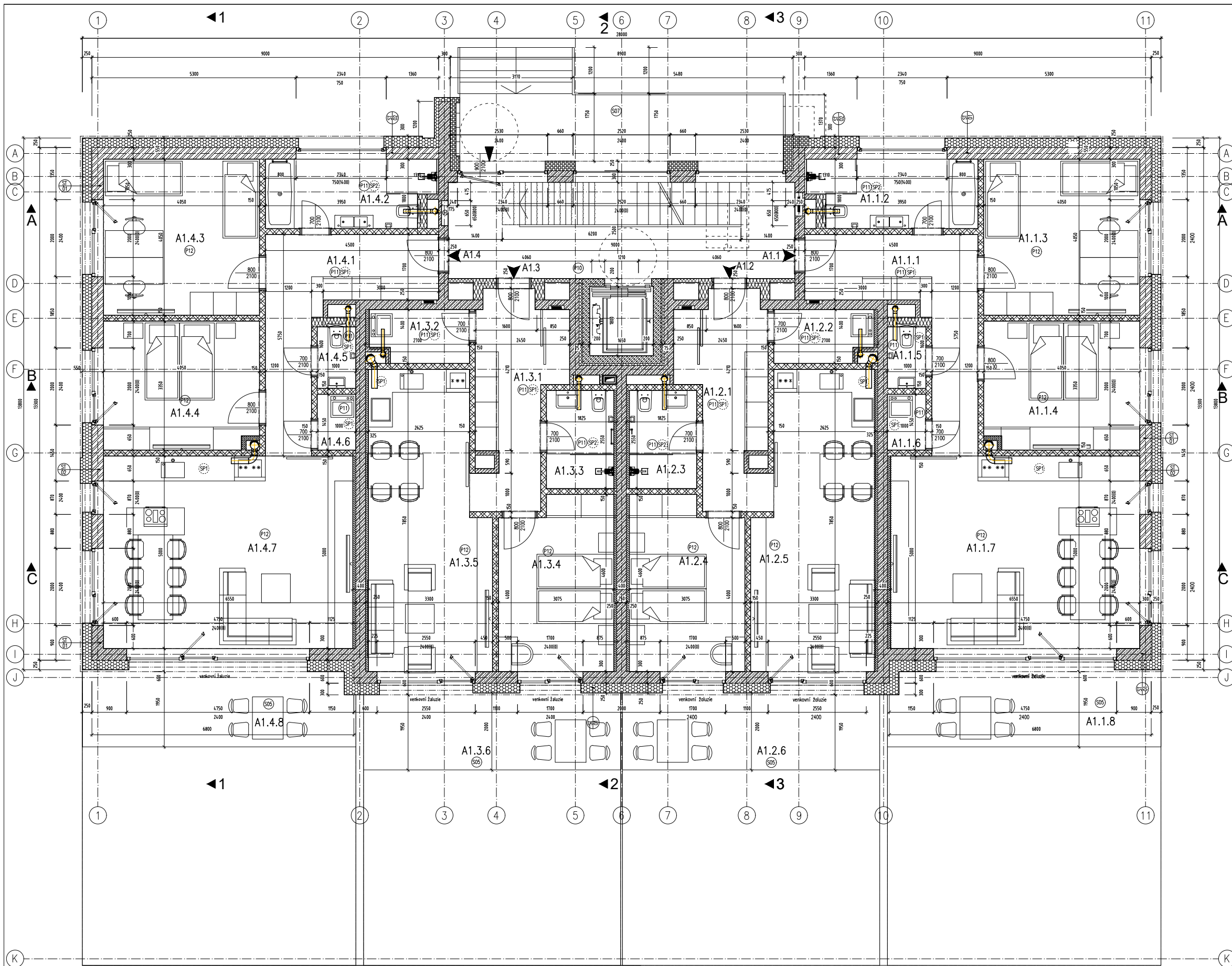
AKCE **PROJEKT PRO STAVEBNÍ POVOLENÍ**  
**BYTOVÉ DOMY PLÁNSKÝ JEZ**  
Č.KAT 413/129,413/137,413/138,413/139, PLANÁ U ČESKÝCH BUDĚJOVIC

DATUM  
08/2023

MĚŘÍTKO  
A2  
1:75

OBSAH  
**BYTOVÝ DŮM "A"**  
**PŮDORYS 1.PP**

ČÍSLO VÝKRESU  
**01**

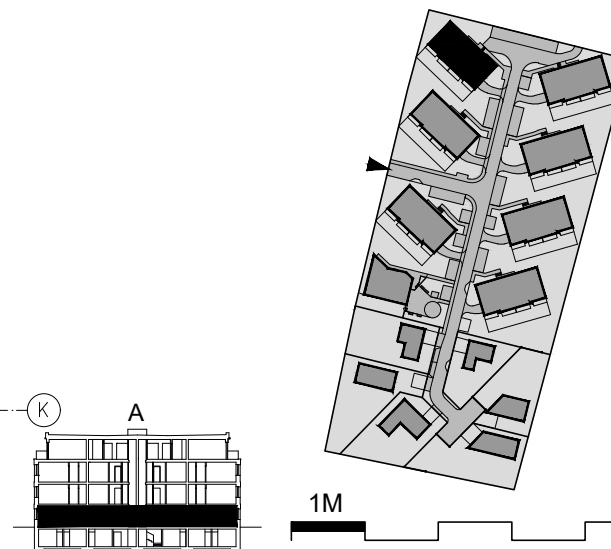


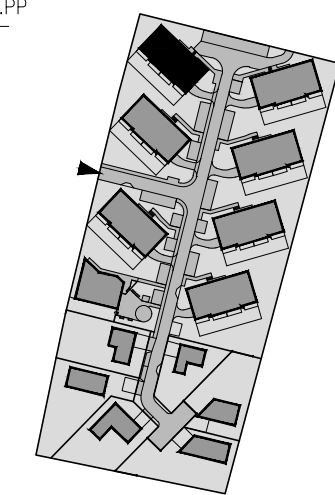
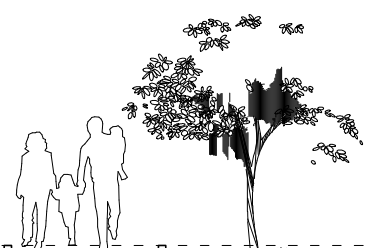
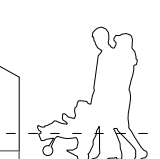
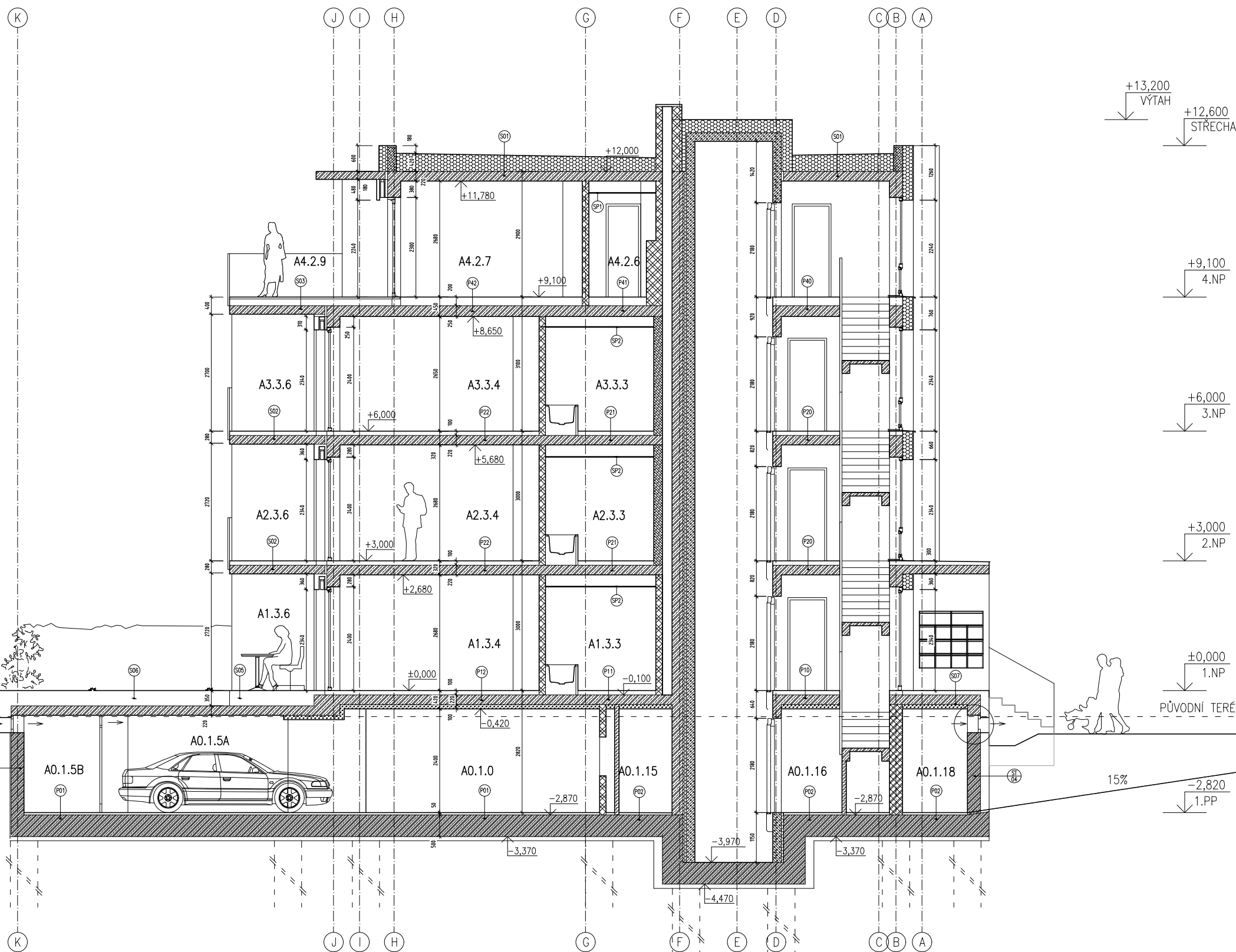
BYTOVÝ OBJEKT A

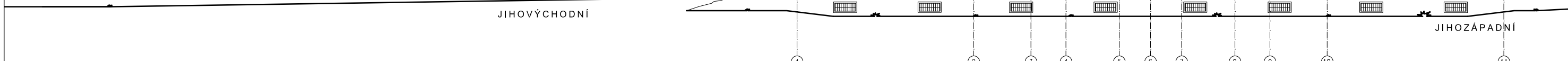
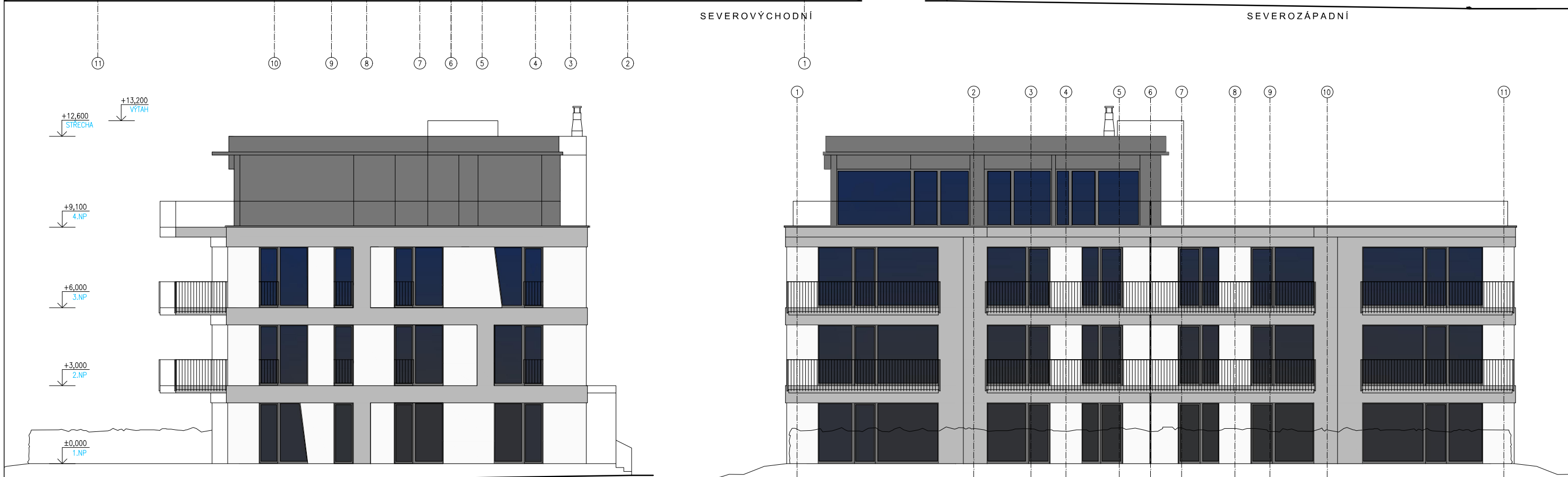
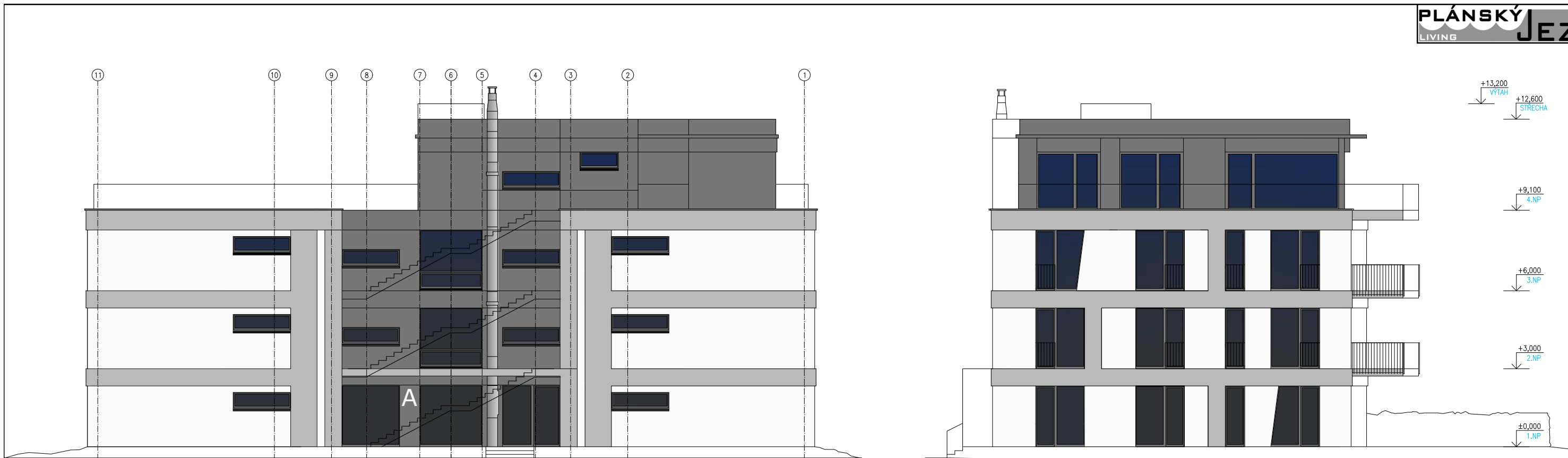
LEGENDA ÚČELU MÍSTNOSTI, SPECIFIKACE POVRCHŮ:

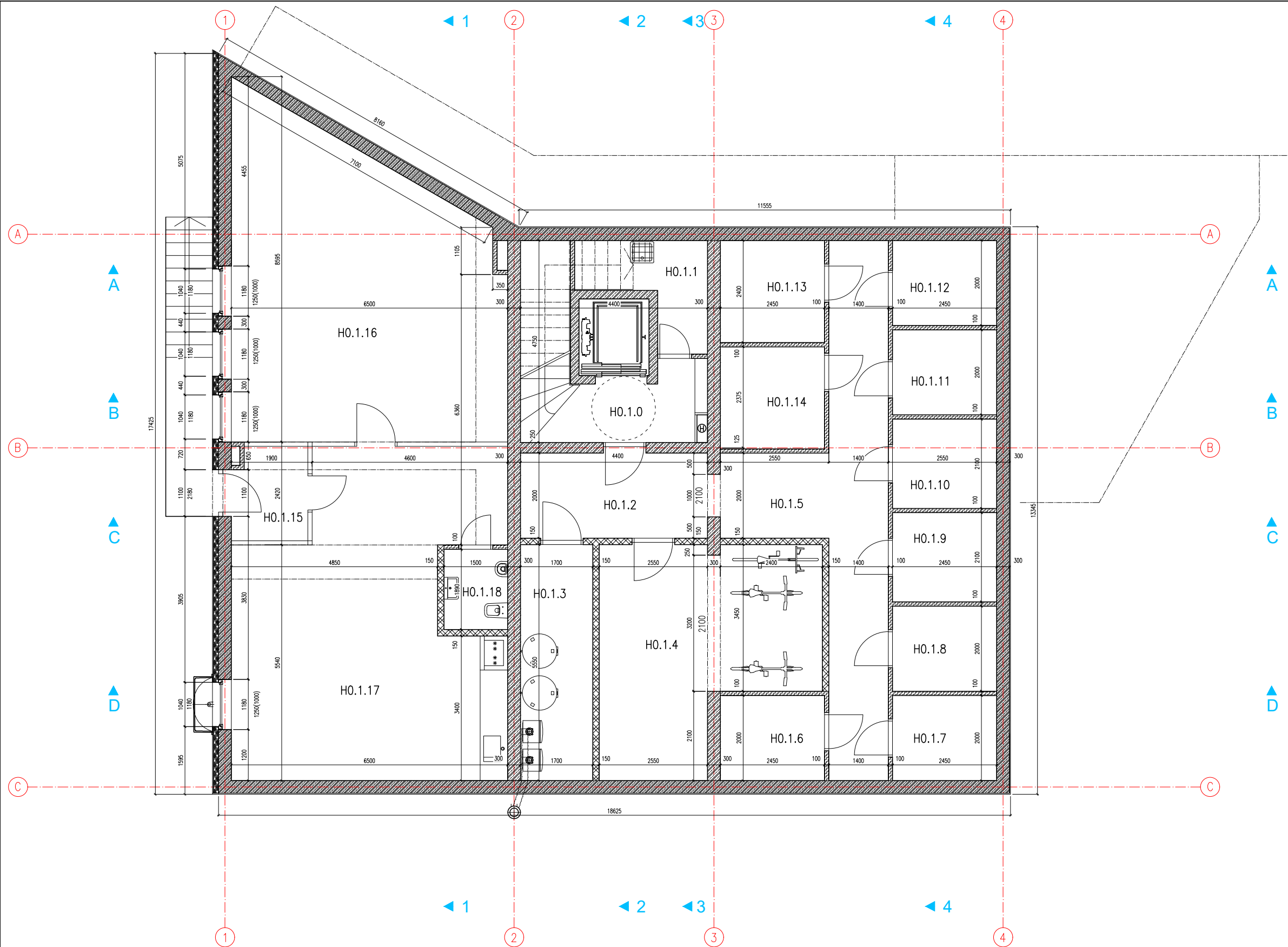
ČÍSLO MÍSTNOSTI	POPIS MÍSTNOSTI	PLOCHA (m <sup>2</sup> )	SVĚTLÁ VÝŠKA (m <sup>2</sup> )	PODLAHA PОВRCH	STĚNA PОВRCH	STROP PОВRCH	POZN.
<b>BYT A1.1 (3+kk)</b>							
A1.1.1	CHODBA	12,6	2400	KERAMICKÁ DLAŽBA	MALBA BILÁ	SDK SP1	
A1.1.2	KOUPELNA	7,6	2400	KERAMICKÁ DLAŽBA	MALBA BILÁ	KERAMICKÝ OBLAD	V.0.2400mm
A1.1.3	POKOJ	16,4	2680	VINYL	MALBA BILÁ	SDK SP2	
A1.1.4	LOŽNICE	13,4	2680	VINYL	MALBA BILÁ	SDK SP1	
A1.1.5	TOILETA	1,6	2400	KERAMICKÁ DLAŽBA	MALBA BILÁ	KERAMICKÝ OBLAD	SDK SP1 V.0.2400mm
A1.1.6	KOMORA	1,5	2400	KERAMICKÁ DLAŽBA	MALBA BILÁ	SDK SP1	NAD LNKOU SV. 2400 mm
A1.1.7	OBÝVACÍ POKOJ	32,4	2680	VINYL	MALBA BILÁ	SDK SP1	
OBYTNÁ PLOCHA BYTU		85,5					
CELKOVÁ PLOCHA BYTU		89,2					
A1.1.8 TERASA/ZAHRADA		55,1					
<b>BYT A1.2 (2+kk)</b>							
A1.2.1	CHODBA	10,9	2400	KERAMICKÁ DLAŽBA	MALBA BILÁ	SDK SP1	
A1.2.2	ŠATNA	3,4	2400	KERAMICKÁ DLAŽBA	MALBA BILÁ	SDK SP1	
A1.2.3	KOUPELNA	4,5	2400	KERAMICKÁ DLAŽBA	MALBA BILÁ	KERAMICKÝ OBLAD	V.0.2400mm
A1.2.4	LOŽNICE	13,1	2680	VINYL	MALBA BILÁ	SDK SP1	
A1.2.5	OBÝVACÍ POKOJ	23,0	2680	VINYL	MALBA BILÁ	SDK SP1	NAD LNKOU SV. 2400 mm
OBYTNÁ PLOCHA BYTU		54,9					
CELKOVÁ PLOCHA BYTU		57,4					
A1.2.6 TERASA/ZAHRADA		48,2					
<b>BYT A1.3 (2+kk)</b>							
A1.3.1	CHODBA	10,9	2400	KERAMICKÁ DLAŽBA	MALBA BILÁ	SDK SP1	
A1.3.2	ŠATNA	3,4	2400	KERAMICKÁ DLAŽBA	MALBA BILÁ	SDK SP1	
A1.3.3	KOUPELNA	4,5	2400	KERAMICKÁ DLAŽBA	MALBA BILÁ	KERAMICKÝ OBLAD	V.0.2400mm
A1.3.4	LOŽNICE	13,1	2680	VINYL	MALBA BILÁ	SDK SP1	
A1.3.5	OBÝVACÍ POKOJ	23,0	2680	VINYL	MALBA BILÁ	SDK SP1	NAD LNKOU SV. 2400 mm
OBYTNÁ PLOCHA BYTU		54,9					
CELKOVÁ PLOCHA BYTU		57,4					
A1.3.6 TERASA/ZAHRADA		48,2					
<b>BYT A1.4 (3+kk)</b>							
A1.4.1	CHODBA	12,6	2400	KERAMICKÁ DLAŽBA	MALBA BILÁ	SDK SP1	
A1.4.2	KOUPELNA	7,6	2400	KERAMICKÁ DLAŽBA	MALBA BILÁ	KERAMICKÝ OBLAD	V.0.2400mm
A1.4.3	POKOJ	16,4	2680	VINYL	MALBA BILÁ	SDK SP2	
A1.4.4	LOŽNICE	13,4	2680	VINYL	MALBA BILÁ	SDK SP1	
A1.4.5	TOILETA	1,6	2400	KERAMICKÁ DLAŽBA	MALBA BILÁ	KERAMICKÝ OBLAD	SDK SP1 V.0.2400mm
A1.4.6	KOMORA	1,5	2400	KERAMICKÁ DLAŽBA	MALBA BILÁ	SDK SP1	NAD LNKOU SV. 2400 mm
A1.4.7	OBÝVACÍ POKOJ	32,4	2680	VINYL	MALBA BILÁ	SDK SP1	
OBYTNÁ PLOCHA BYTU		85,5					
CELKOVÁ PLOCHA BYTU		89,2					
A1.4.8 TERASA/ZAHRADA		55,1					

1/ VŠECHNY ŠACHTY V ÚROVNI STROPŮ PŘEBETONOVAT Z AKUSTICKÉHO HLEDISKA



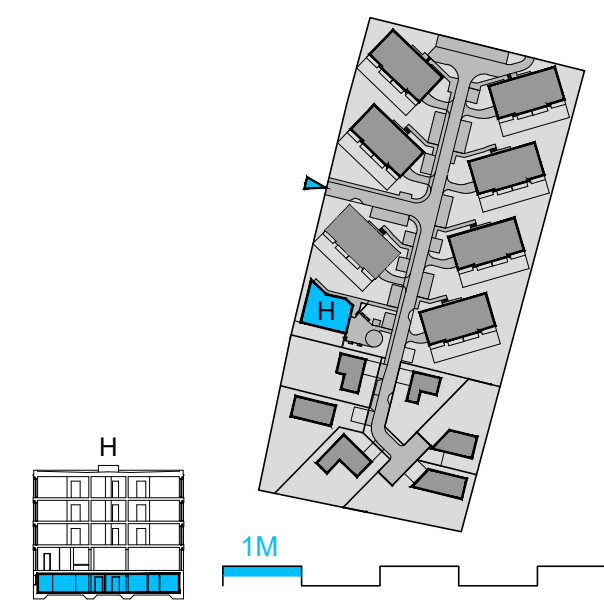




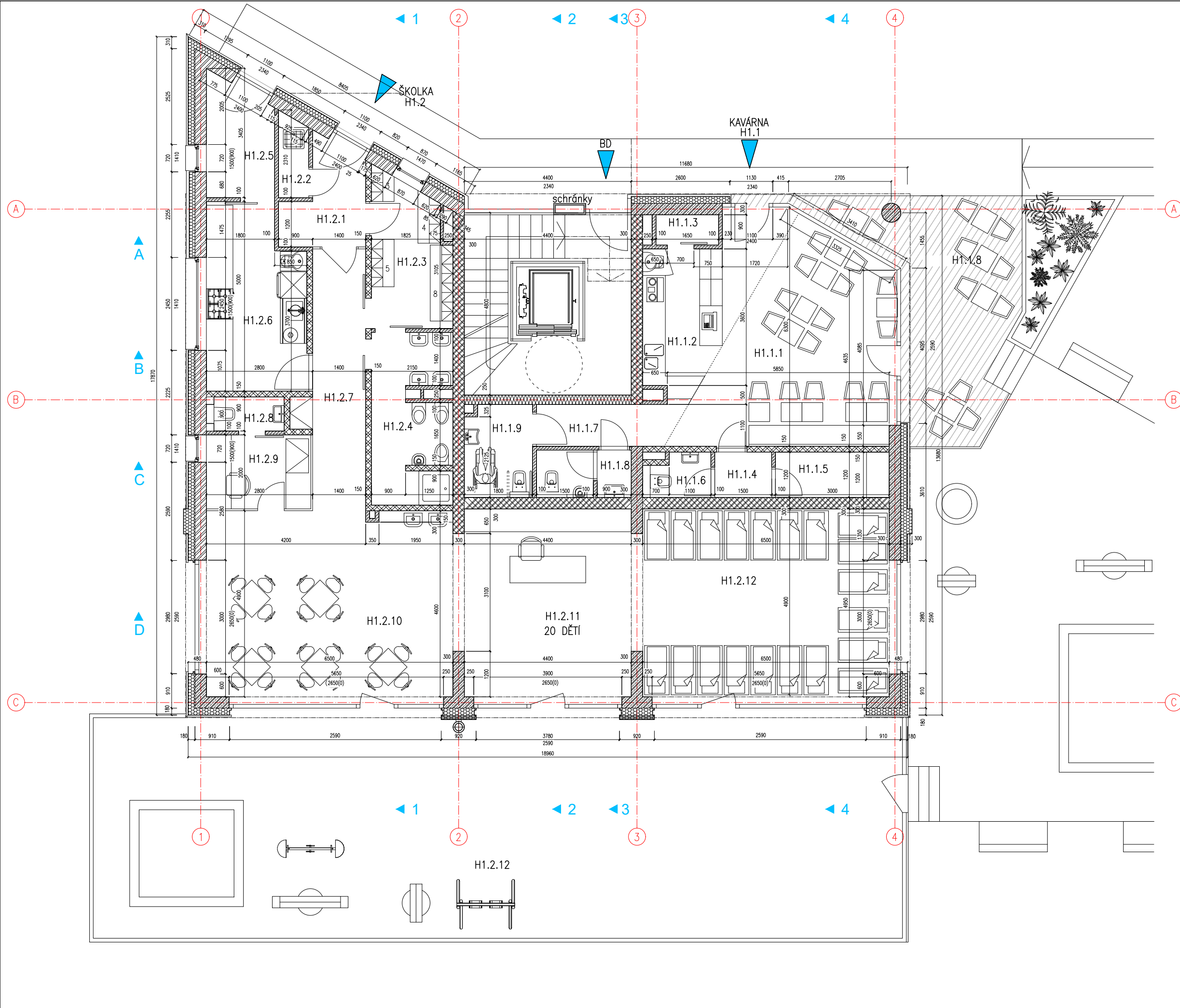


POLYFUNKČNÍ OBJEKT [H]

		PLOCHA
HO.1.0	CHODBA	6.8 m <sup>2</sup>
HO.1.1	ÚKLID	5.4 m <sup>2</sup>
HO.1.2	CHODBA	8.8 m <sup>2</sup>
HO.1.3	KOTELNA	9.4 m <sup>2</sup>
HO.1.4	KOLA / KOČÁRKY	23.4 m <sup>2</sup>
HO.1.5	CHODBA	23.2 m <sup>2</sup>
HO.1.6	SKLEPNÍ KÓJE	4.9 m <sup>2</sup>
HO.1.7	SKLEPNÍ KÓJE	4.9 m <sup>2</sup>
HO.1.8	SKLEPNÍ KÓJE	4.9 m <sup>2</sup>
HO.1.9	SKLEPNÍ KÓJE	4.9 m <sup>2</sup>
HO.1.10	SKLEPNÍ KÓJE	4.9 m <sup>2</sup>
HO.1.11	SKLEPNÍ KÓJE	4.9 m <sup>2</sup>
HO.1.12	SKLEPNÍ KÓJE	4.9 m <sup>2</sup>
HO.1.13	SKLEPNÍ KÓJE	5.9 m <sup>2</sup>
HO.1.14	SKLEPNÍ KÓJE	5.9 m <sup>2</sup>
HO.1.15	ZÁDVEŘÍ	3.7 m <sup>2</sup>
HO.1.16	OFFICE	43.3 m <sup>2</sup>
HO.1.17	OFFICE	43.1 m <sup>2</sup>
HO.1.18	WC	2.9 m <sup>2</sup>
		80.8 m <sup>2</sup>
UŽITNÁ PLOCHA		203.9 m <sup>2</sup>

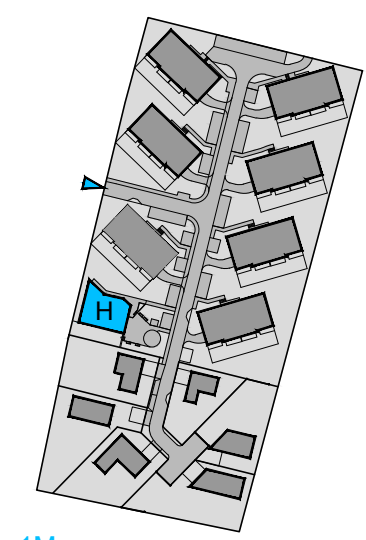
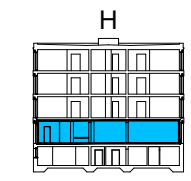




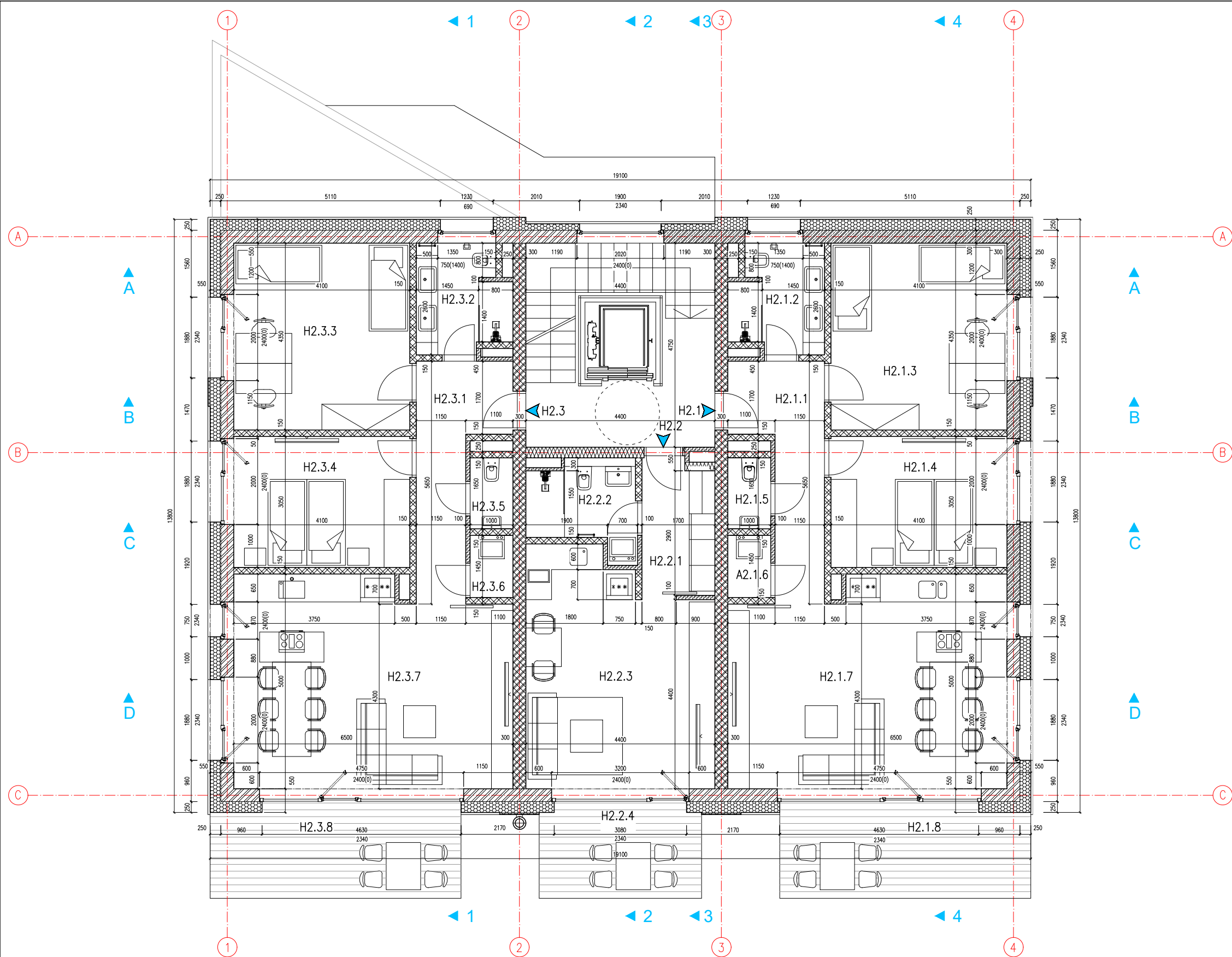


POLYFUNKČNÍ OBJEKT [H]

KAVÁRNA H1.1		PLOCHA
H1.1.1	KAVÁRNA - ODBYT	29.1 m <sup>2</sup>
H1.1.2	VÝDEJ	7.4 m <sup>2</sup>
H1.1.3	ZÁZEMÍ	1.5 m <sup>2</sup>
H1.1.4	PŘEDSÍŇ	2.0 m <sup>2</sup>
H1.1.5	SKLAD	3.6 m <sup>2</sup>
H1.1.6	TOALETY PERSONÁL	1.9 m <sup>2</sup>
H1.1.7	CHODBA	3.1 m <sup>2</sup>
H1.1.8	TOALETY MUŽI	3.1 m <sup>2</sup>
H1.1.9	TOALETY ŽENY / TP	4.3 m <sup>2</sup>
UŽITNÁ PLOCHA KAVÁRNÝ		56.0 m <sup>2</sup>
CELKOVÁ PLOCHA KAVÁRNÝ		58.0 m <sup>2</sup>
H1.1.10	TERASA	22.4 m <sup>2</sup>
MATEŘSKÁ ŠKOLKA H1.2		PLOCHA
H1.2.1	ZÁDVEŘÍ	4.8 m <sup>2</sup>
H1.2.2	ÚKLID	1.7 m <sup>2</sup>
H1.2.3	ŠATNA	7.7 m <sup>2</sup>
H1.2.4	TOALETY	9.0 m <sup>2</sup>
H1.2.5	ZÁDVEŘÍ PŘÍPRAVNA	5.2 m <sup>2</sup>
H1.2.6	PŘÍPRAVNA JÍDEL	12.2 m <sup>2</sup>
H1.2.7	CHODBA	9.7 m <sup>2</sup>
H1.2.8	TOALETA UČITEL	1.7 m <sup>2</sup>
H1.2.9	ZÁZEMÍ UČITEL	5.4 m <sup>2</sup>
H1.2.10	HERNA / JÍDELNA	32.2 m <sup>2</sup>
H1.2.11	HERNA	23.4 m <sup>2</sup>
H1.2.12	LOŽNICE	33.6 m <sup>2</sup>
UŽITNÁ PLOCHA ŠKOLKY		146.6 m <sup>2</sup>
CELKOVÁ PLOCHA ŠKOLKY		151.7 m <sup>2</sup>
H1.2.12	ZAHRADA	129.0 m <sup>2</sup>



1M



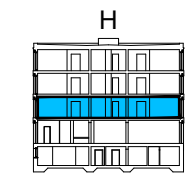
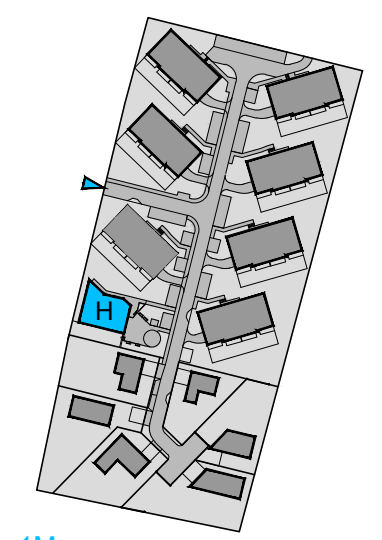
POLYFUNKČNÍ OBJEKT [H]

BYT H2.1 [3+kk]	PLOCHA
H2.1.1 CHODBA	8.4 m <sup>2</sup>
H2.1.2 KOUPELNA	5.5 m <sup>2</sup>
H2.1.3 POKOJ	17.8 m <sup>2</sup>
H2.1.4 LOŽNICE	12.5 m <sup>2</sup>
H2.1.5 TOALETA	1.6 m <sup>2</sup>
H2.1.6 KOMORA	1.5 m <sup>2</sup>
H2.1.7 OBÝVACÍ POKOJ	30.6 m <sup>2</sup>
<b>OBYTNÁ PLOCHA BYTU</b>	<b>77.9 m<sup>2</sup></b>
<b>CELKOVÁ PLOCHA BYTU</b>	<b>80.5 m<sup>2</sup></b>
H2.1.8 BALKON	12.8 m <sup>2</sup>

BYT H2.2 [1+kk]	PLOCHA
H2.2.1 CHODBA	5.3 m <sup>2</sup>
H2.2.2 KOUPELNA	4.9 m <sup>2</sup>
H2.2.3 OBÝVACÍ POKOJ	22.2 m <sup>2</sup>
<b>OBYTNÁ PLOCHA BYTU</b>	<b>32.4 m<sup>2</sup></b>
<b>CELKOVÁ PLOCHA BYTU</b>	<b>33.4 m<sup>2</sup></b>
H2.2.4 BALKON	8.3 m <sup>2</sup>

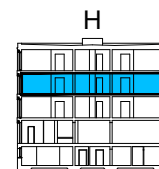
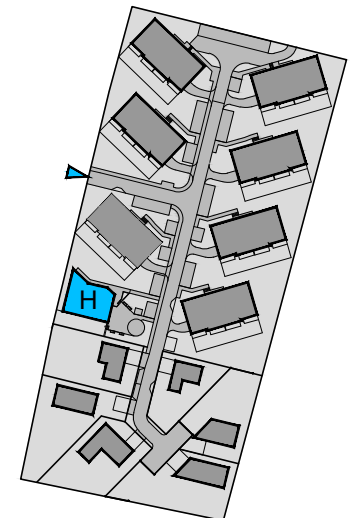
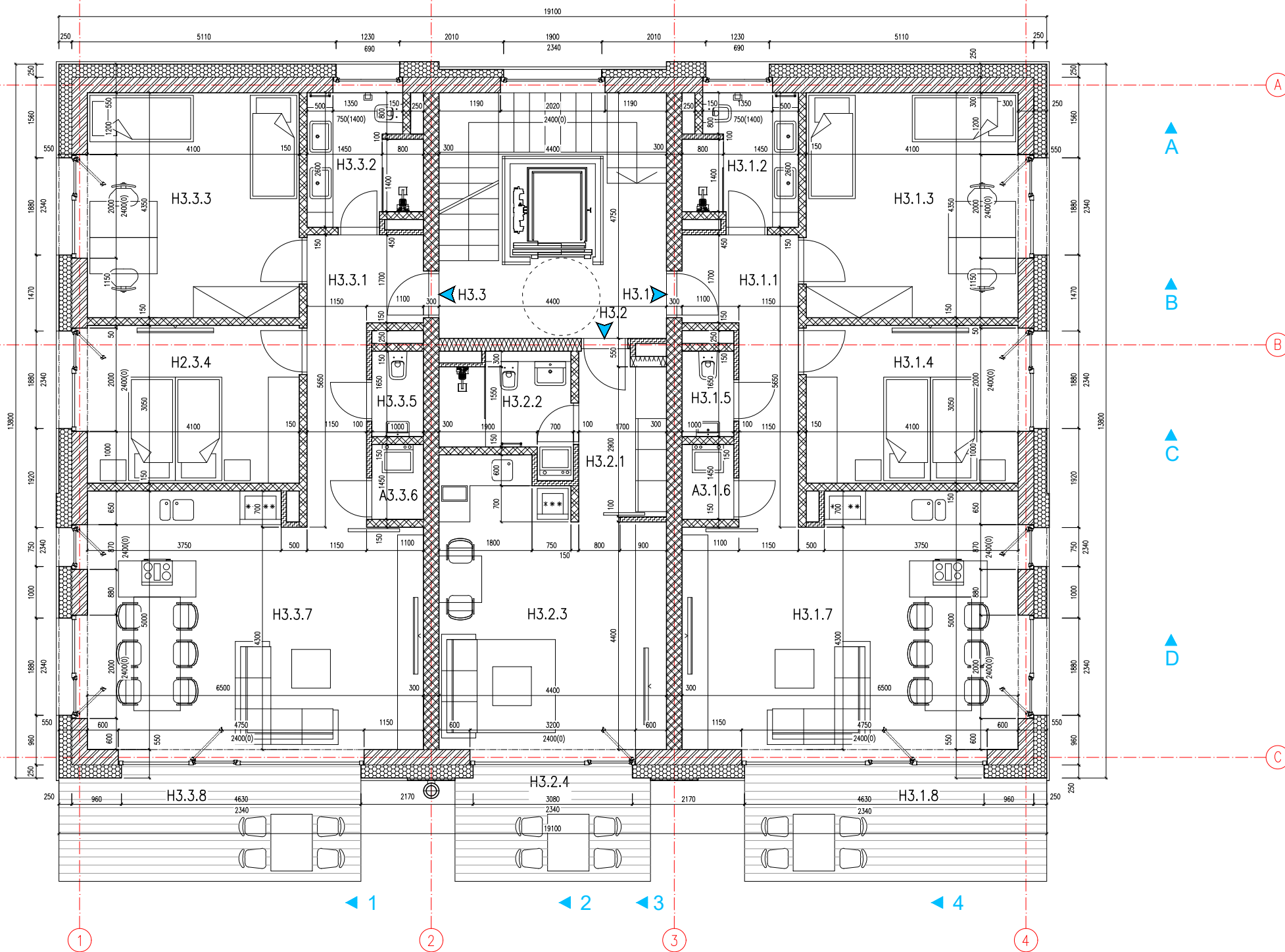
BYT H2.4 [3+kk]	PLOCHA
H2.3.1 CHODBA	8.4 m <sup>2</sup>
H2.3.2 KOUPELNA	5.5 m <sup>2</sup>
H2.3.3 POKOJ	17.8 m <sup>2</sup>
H2.3.4 LOŽNICE	12.5 m <sup>2</sup>
H2.3.5 TOALETA	1.6 m <sup>2</sup>
H2.3.6 KOMORA	1.8 m <sup>2</sup>
H2.3.7 OBÝVACÍ POKOJ	30.6 m <sup>2</sup>
<b>OBYTNÁ PLOCHA BYTU</b>	<b>77.9 m<sup>2</sup></b>
<b>CELKOVÁ PLOCHA BYTU</b>	<b>80.5 m<sup>2</sup></b>
H2.3.8 BALKON	12.8 m <sup>2</sup>

VÝPOČTY PLOCH DLE NAŘÍZENÍ VLÁDY č. 366/2013 Sb.



POLYFUNKČNÍ OBJEKT [H]

BYT	Podlaží	PLOCHA
BYT H3.1	[3+kk]	
H3.1.1	CHODBA	8.4 m <sup>2</sup>
H3.1.2	KOUPELNA	5.5 m <sup>2</sup>
H3.1.3	POKOJ	17.8 m <sup>2</sup>
H3.1.4	LOŽNICE	12.5 m <sup>2</sup>
H3.1.5	TOALETA	1.6 m <sup>2</sup>
H3.1.6	KOMORA	1.5 m <sup>2</sup>
H3.1.7	OBÝVACÍ POKOJ	30.6 m <sup>2</sup>
OBYTNÁ PLOCHA BYTU		77.9 m <sup>2</sup>
CELKOVÁ PLOCHA BYTU		80.5 m <sup>2</sup>
H3.1.8	BALKON	12.8 m <sup>2</sup>
BYT H3.2	[1+kk]	
H3.2.1	CHODBA	5.5 m <sup>2</sup>
H3.2.2	KOUPELNA	4.9 m <sup>2</sup>
H3.2.3	OBÝVACÍ POKOJ	22.2 m <sup>2</sup>
OBYTNÁ PLOCHA BYTU		33.2 m <sup>2</sup>
CELKOVÁ PLOCHA BYTU		34.5 m <sup>2</sup>
H3.2.4	BALKON	8.3 m <sup>2</sup>
BYT H3.4	[3+kk]	
H3.3.1	CHODBA	8.4 m <sup>2</sup>
H3.3.2	KOUPELNA	5.5 m <sup>2</sup>
H3.3.3	POKOJ	17.8 m <sup>2</sup>
H3.3.4	LOŽNICE	12.5 m <sup>2</sup>
H3.3.5	TOALETA	1.6 m <sup>2</sup>
H3.3.6	KOMORA	1.8 m <sup>2</sup>
H3.3.7	OBÝVACÍ POKOJ	30.6 m <sup>2</sup>
OBYTNÁ PLOCHA BYTU		77.9 m <sup>2</sup>
CELKOVÁ PLOCHA BYTU		80.5 m <sup>2</sup>
H3.3.8	BALKON	12.8 m <sup>2</sup>



1M

POLYFUNKČNÍ OBJEKT [H]

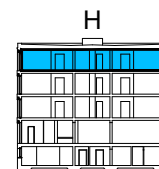
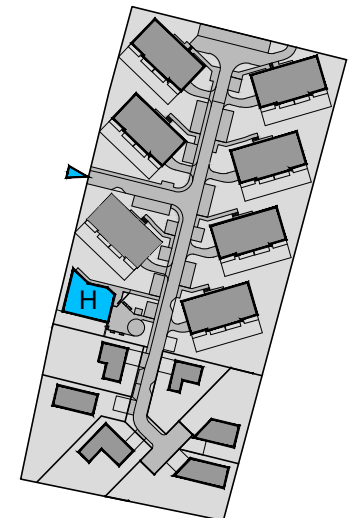
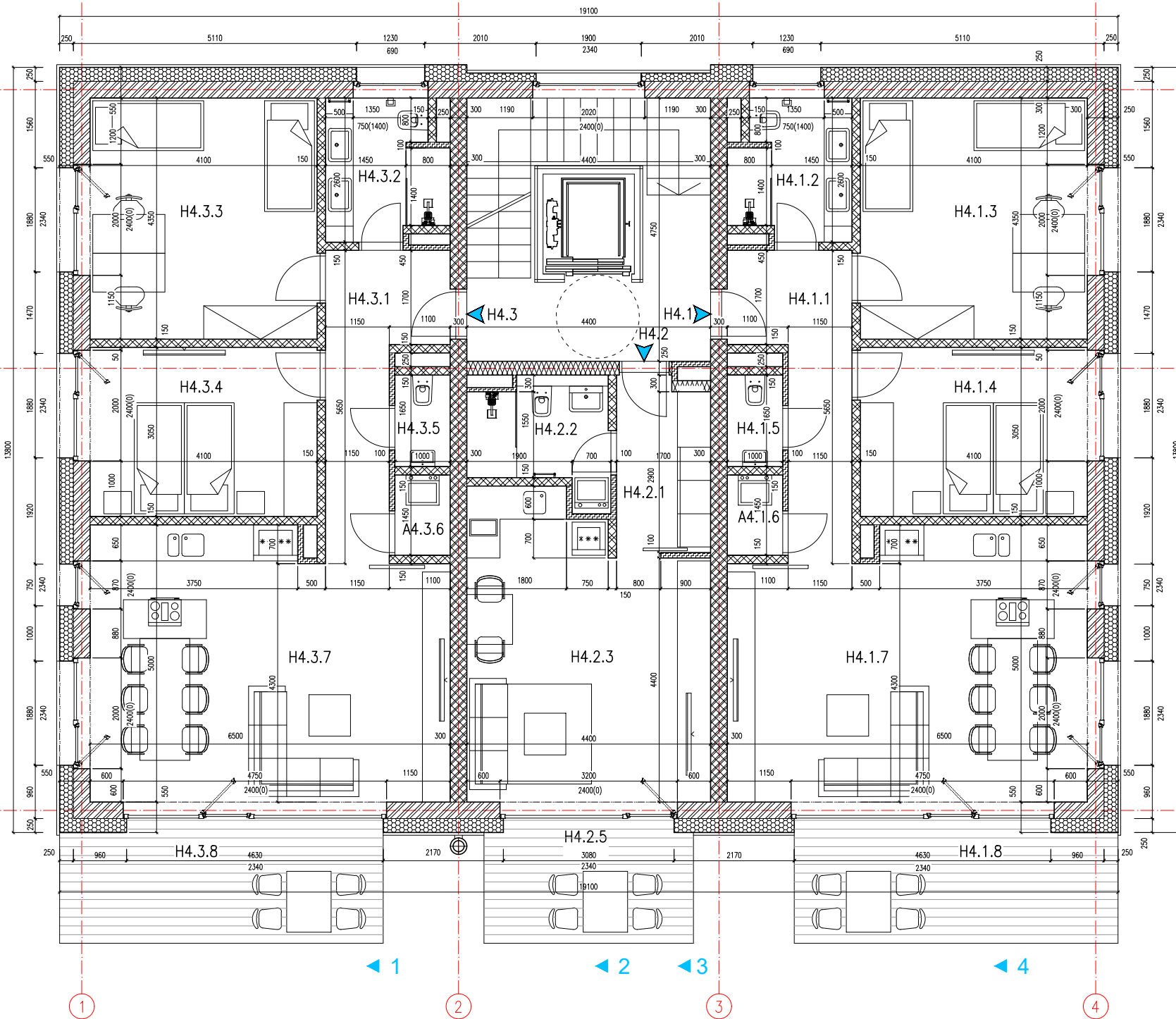
BYT	[3+kk]	PLOCHA
H4.1.1	CHODBA	8.4 m <sup>2</sup>
H4.1.2	KOUPELNA	5.5 m <sup>2</sup>
H4.1.3	POKOJ	17.8 m <sup>2</sup>
H4.1.4	LOŽNICE	12.5 m <sup>2</sup>
H4.1.5	TOALETA	1.6 m <sup>2</sup>
H4.1.6	KOMORA	1.5 m <sup>2</sup>
H4.1.7	OBÝVACÍ POKOJ	30.6 m <sup>2</sup>
OBYTNÁ PLOCHA BYTU		77.9 m <sup>2</sup>
CELKOVÁ PLOCHA BYTU		80.5 m <sup>2</sup>
H4.1.8	BALKON	12.8 m <sup>2</sup>

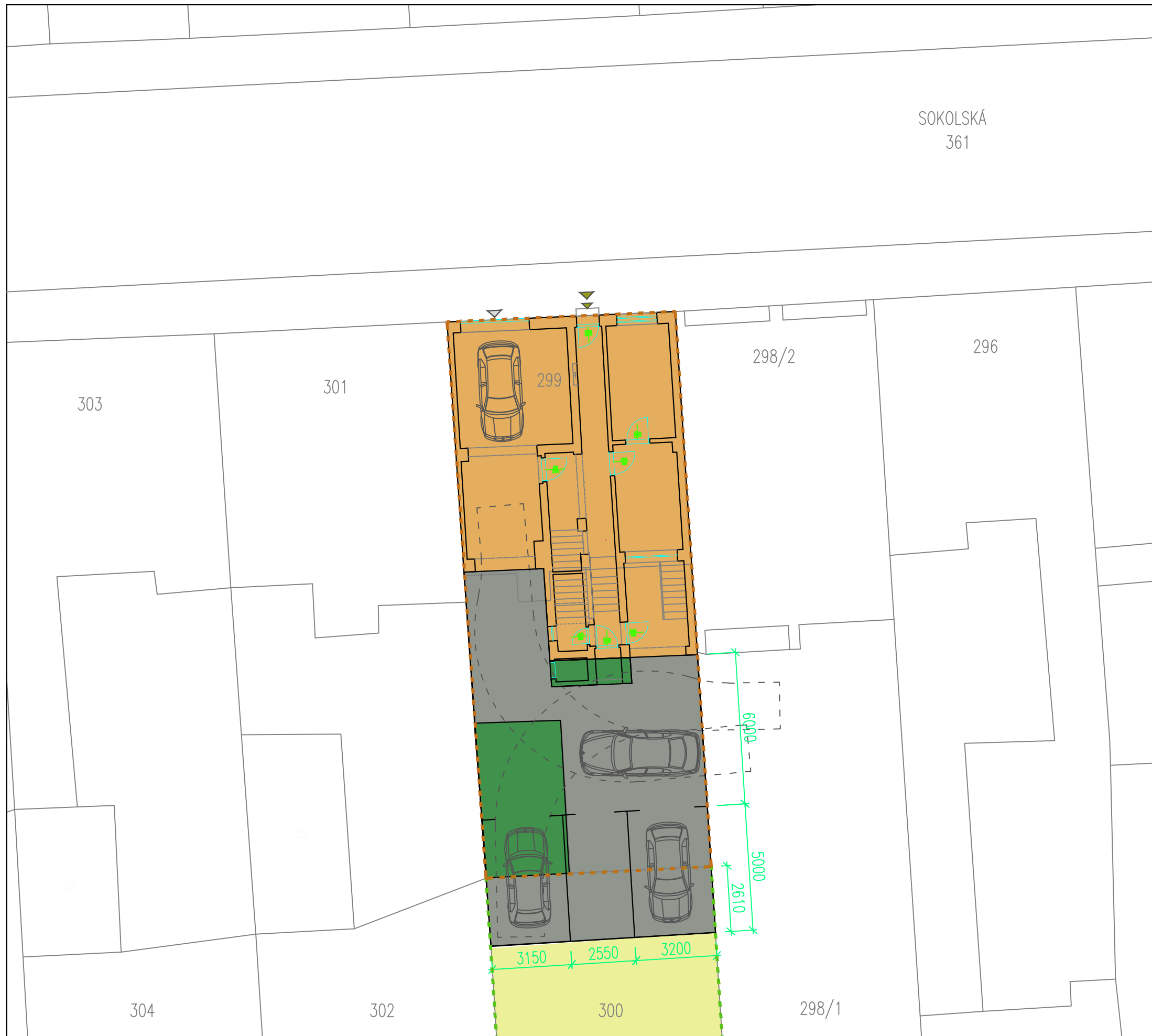
BYT	[1+kk]	PLOCHA
H4.2.1	CHODBA	5.5 m <sup>2</sup>
H4.2.2	KOUPELNA	4.9 m <sup>2</sup>
H4.2.3	OBÝVACÍ POKOJ	22.2 m <sup>2</sup>
OBYTNÁ PLOCHA BYTU		33.2 m <sup>2</sup>
CELKOVÁ PLOCHA BYTU		34.5 m <sup>2</sup>
H4.2.4	BALKON	8.3 m <sup>2</sup>

BYT	[3+kk]	PLOCHA
H4.3.1	CHODBA	8.4 m <sup>2</sup>
H4.3.2	KOUPELNA	5.5 m <sup>2</sup>
H4.3.3	POKOJ	17.8 m <sup>2</sup>
H4.3.4	LOŽNICE	12.5 m <sup>2</sup>
H4.3.5	TOALETA	1.6 m <sup>2</sup>
H4.3.6	KOMORA	1.5 m <sup>2</sup>
H4.3.7	OBÝVACÍ POKOJ	30.6 m <sup>2</sup>
OBYTNÁ PLOCHA BYTU		77.9 m <sup>2</sup>
CELKOVÁ PLOCHA BYTU		80.5 m <sup>2</sup>
H4.3.8	BALKON	12.8 m <sup>2</sup>



1M



**LEGENDA SITUACE:**

- ZASTAVĚNÁ PLOCHA RODINNÉHO DOMU
- DVORNÍ OBJEKT URČENÝ K DEMOLICE
- KOSENÝ TRÁVNÍK / ZELEŇ
- KOMUNIKACE A PARKOVACÍ PLOCHY

- Hlavní vstup
- Hlavní vjezd



**ZASTAVĚNOST AREÁLU:**

DLE ÚZEMNÍHO PLÁNU ČESKÉ BUDĚJOVICE JE CELÉ ÚZEMÍ V OZNAČENÍ IN-2 (253.014) ČTYŘI DVORY – DOMKY

- IN-2 (ÚZEMÍ S PŘEVAŽUJÍCÍM CHARAKTEREM OBYTNÝM INDIVIDUÁLNÍM)
- VÝŠKOVÁ REGULACE 1.NP + PODKROVÍ (NEBO 1.NP A ODSKOČENÉ PATRO)

Č.KAT.299	ZASTAVĚNÁ PLOCHA A NÁDOŘÍ	198	m <sup>2</sup>
Č.KAT.300	ZAHRADA	348	m <sup>2</sup>
CELKEM PLOCHA		546	m <sup>2</sup>

**MAXIMÁLNÍ POVOLENÁ ZASTAVĚNOST:**

PLOCHA IN-2  
 CELKOVÁ POVOLENÁ ZASTAVĚNOST .....60%..... 327,6 m<sup>2</sup>  
 (ZASTAVĚNÉ PLOCHY MUSÍ RESPEKTOVAT DÍLČÍ ZASTAVĚNOSTI NA DANOU FUNKČNÍ PLOCHU)

**NAVRHOVANÁ ZASTAVĚNOST:**

PLOCHA RODINNÉHO DOMU	111	m <sup>2</sup>
PLOCHA PARKOVACÍCH PLOCH A CHODNÍKŮ	111	m <sup>2</sup>
CELKEM ZPEVNĚNÉ PLOCHY	222	m <sup>2</sup>
222 / 546 = 0,41		
tj. 40,1 % Z CELKOVÉ PLOCHY .....SPLNĚNO		

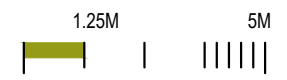
**CELKOVÁ KAPACITA AREÁLU:**

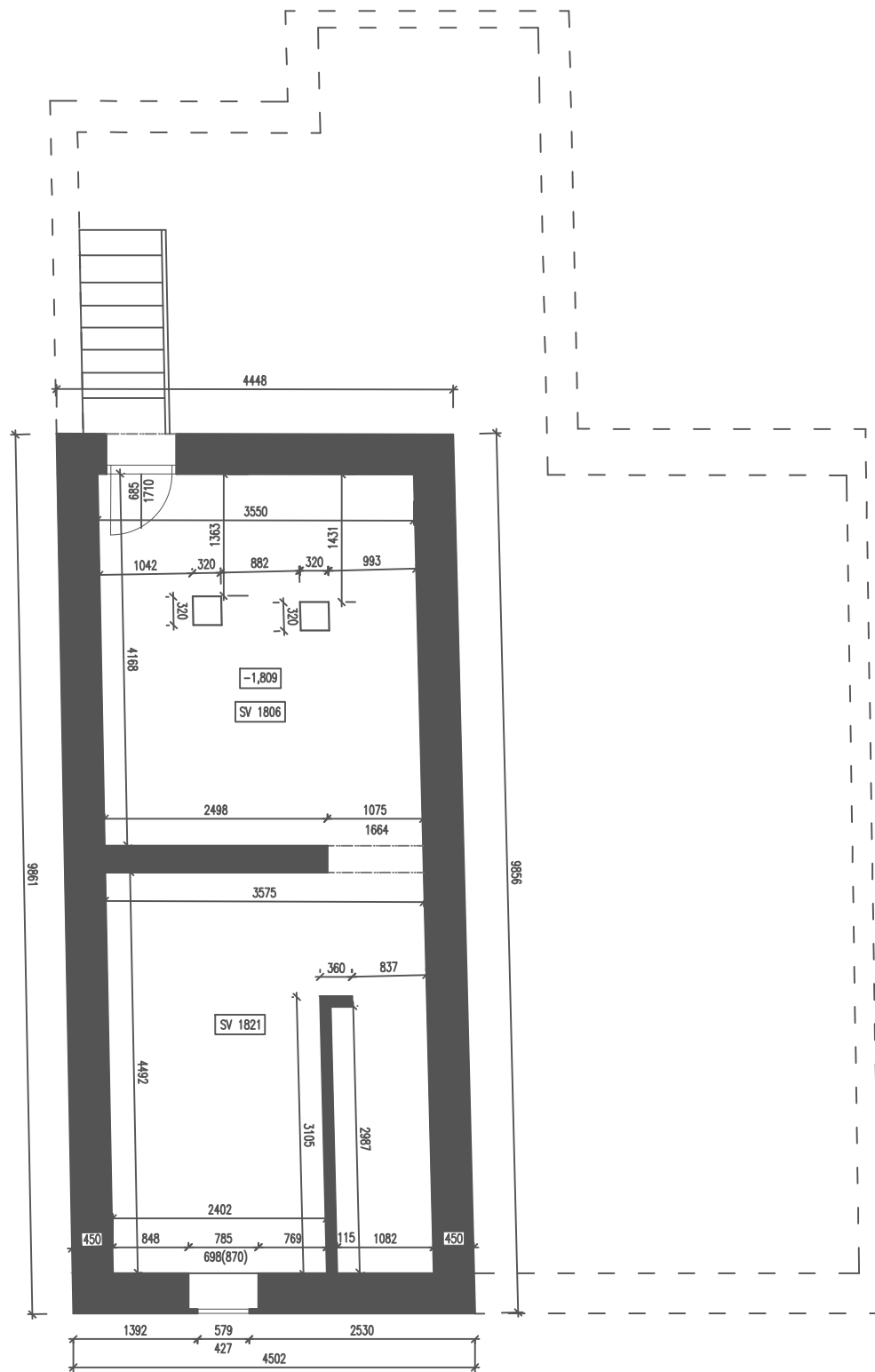
BYTY DO 100m <sup>2</sup>	3 BYT	18 LŮŽEK
---------------------------	-------	----------

**POČET PARKOVACÍCH STÁNÍ:**

NA POČET 3 BYTŮ DO 100m <sup>2</sup>	JE NUTNÉ ZAJISTIT	3 STÁNÍ
3 STÁNÍ -- x 1,25 KOEFICIENT DOPRAVY	=	3,75 STÁNÍ
..... JE NUTNÉ ZAJISTIT		4 STÁNÍ

PARKOVACÍ STÁNÍ KLASICKÉ.....	3 STÁNÍ
PARKOVACÍ STÁNÍ VÁZANÉ V OBJEKTU RODINNÉHO DOMU.....	1 STÁNÍ
CELKEM S PROJEKTEM BUDOŮ V OBJEKTU	4 PARKOVACÍ STÁNÍ





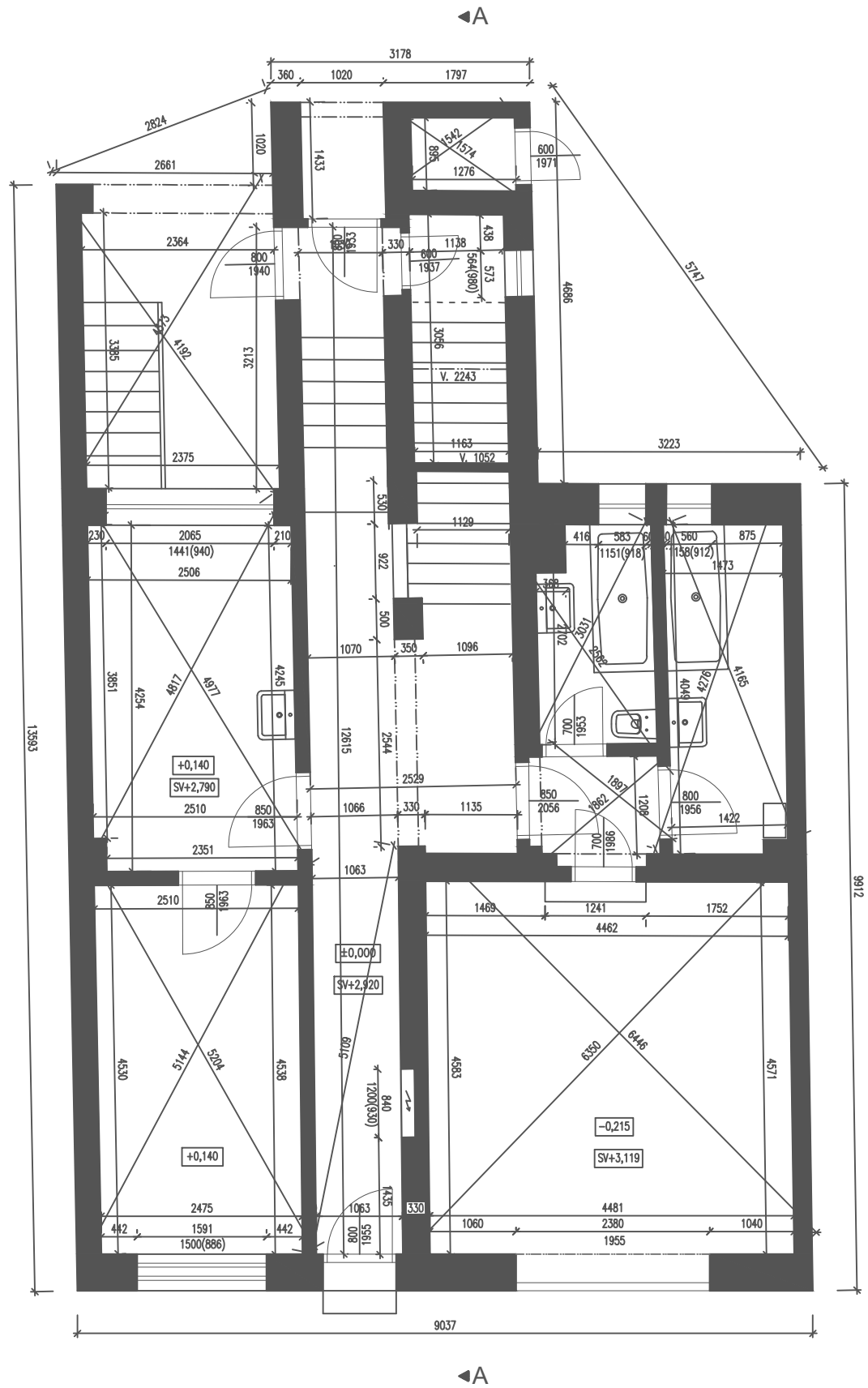
LAVIČKA  
JAVŮREK  
LAKOMÝ  
WWW.ATELIERJL.CZ



OBJEMOVÁ STUDIE RODINNÉHO DOMU - ČESKÉ BUDĚJOVICE SOKOLSKÁ 153/43  
 Č.KAT 299, 300 - KAT. ÚZEM. ČESKÉ BUDĚJOVICE 2  
 11 / 2023



PŮDORYS 1.PP  
 M1:75



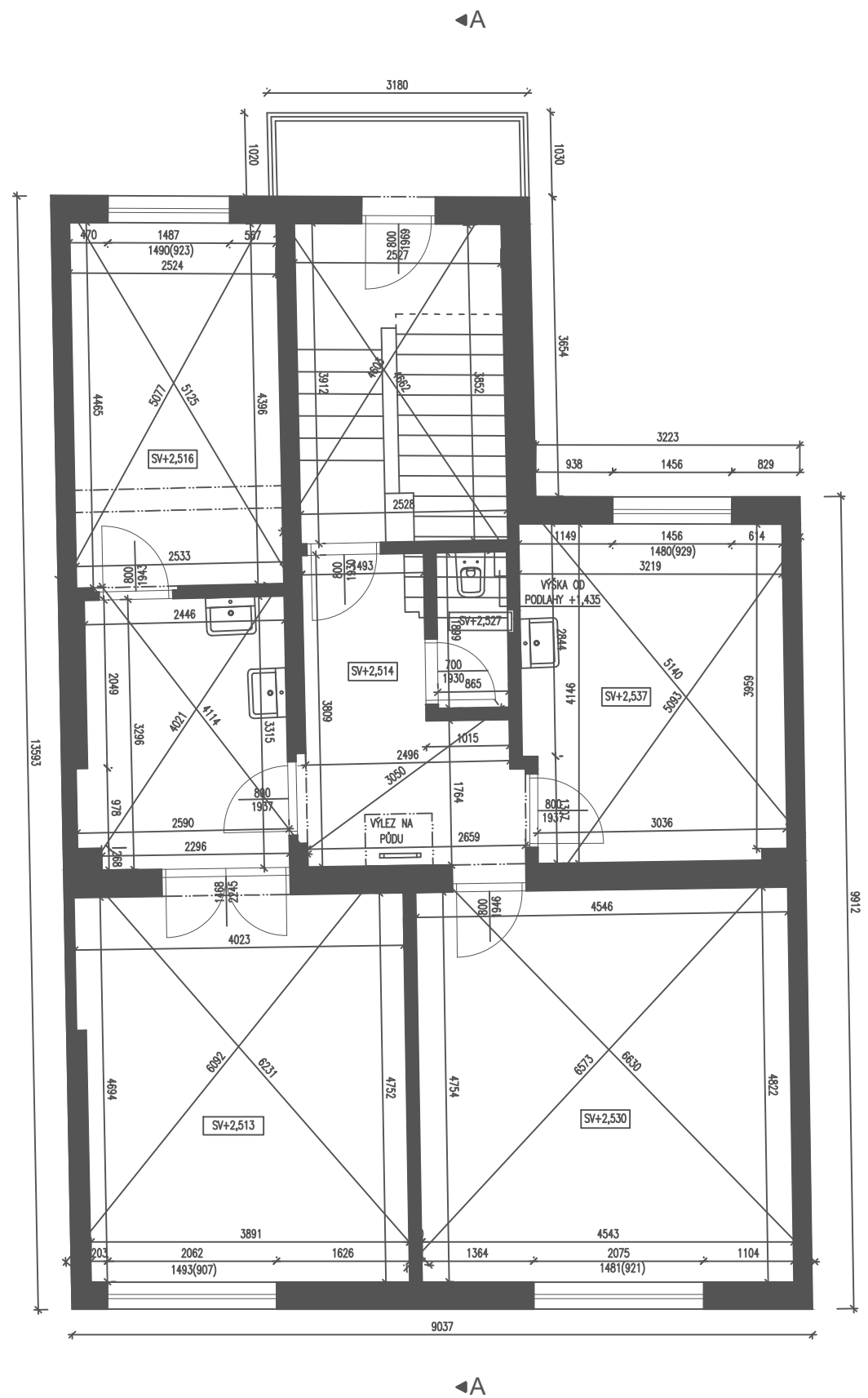
LAVIČKA  
JAVŮREK  
LAKOMÝ



OBJEMOVÁ STUDIE RODINNÉHO DOMU - ČESKÉ BUDĚJOVICE SOKOLSKÁ 153/43  
Č.KAT 299, 300 - KAT. ÚZEM. ČESKÉ BUDĚJOVICE 2  
11 / 2023



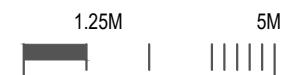
PŮDORYS 1.NP  
M1:75



LAVIČKA  
JAVŮREK  
LAKOMÝ  
WWW.ATELIERJL.CZ

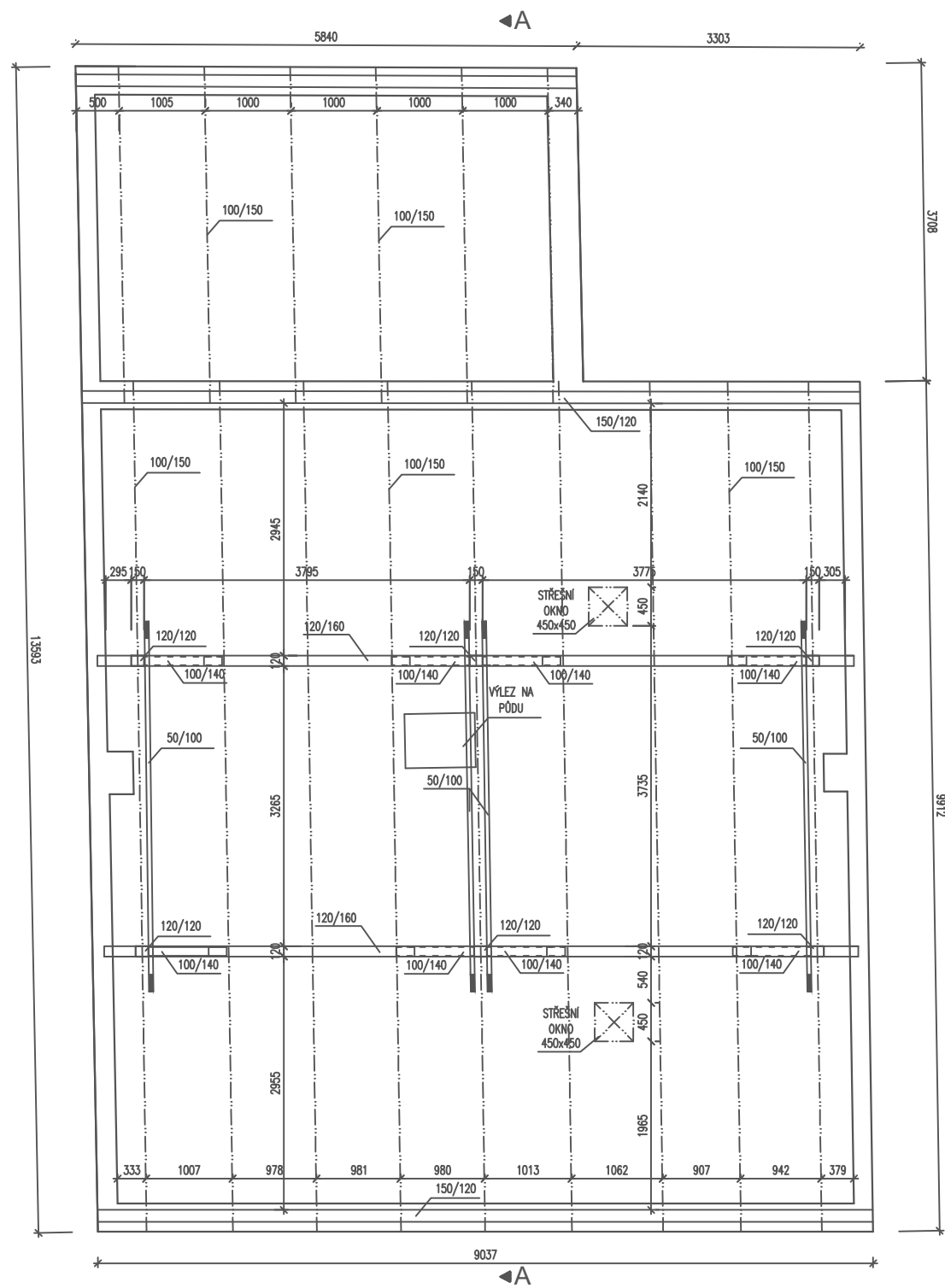


OBJEMOVÁ STUDIE RODINNÉHO DOMU - ČESKÉ BUDĚJOVICE SOKOLSKÁ 153/43  
 Č.KAT 299, 300 - KAT. ÚZEM. ČESKÉ BUDĚJOVICE 2  
 11 / 2023



PŮDORYS 2.NP  
 M1:75

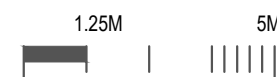




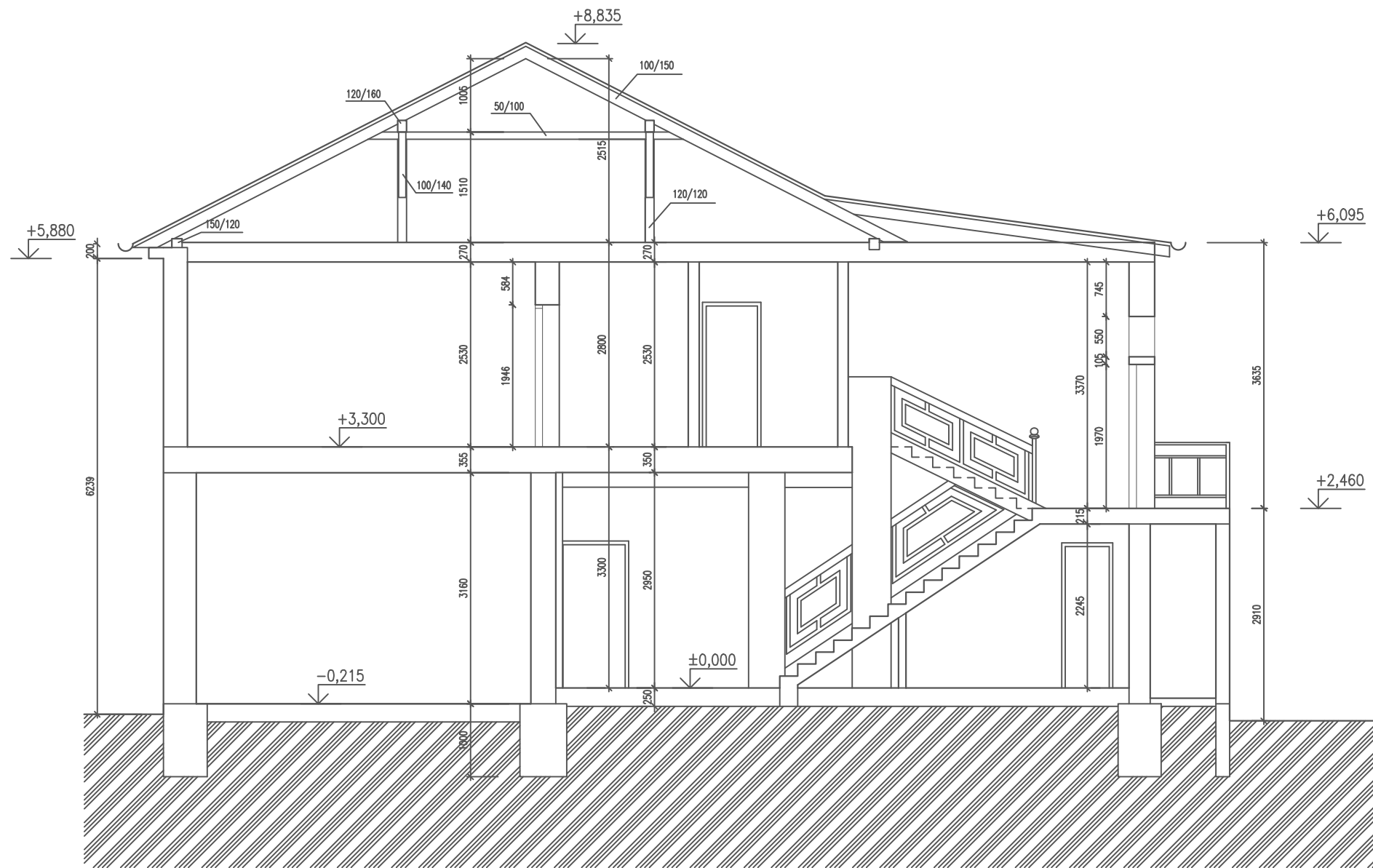
LAVIČKA  
JAVŮREK  
LAKOMÝ  
WWW.ATELIERJL.CZ



OBJEMOVÁ STUDIE RODINNÉHO DOMU - ČESKÉ BUDĚJOVICE SOKOLSKÁ 153/43  
 Č.KAT 299, 300 - KAT. ÚZEM. ČESKÉ BUDĚJOVICE 2  
 11 / 2023



PŮDORYS PODKROVÍ  
 M 1 : 7,5



LAVIČKA  
JAVŮREK  
LAKOMÝ  
WWW.ATELIERJL.CZ



OBJEMOVÁ STUDIE RODINNÉHO DOMU - ČESKÉ BUDĚJOVICE SOKOLSKÁ 153/43  
 Č.KAT 299, 300 - KAT. ÚZEM. ČESKÉ BUDĚJOVICE 2  
 11 / 2023



ŘEZ A-A'  
M 1:75



LAVIČKA  
JAVŮREK  
LAKOMÝ  
WWW.ATELIERJL.CZ



OBJEMOVÁ STUDIE RODINNÉHO DOMU - ČESKÉ BUDĚJOVICE SOKOLSKÁ 153/43  
 Č.KAT 299, 300 - KAT. ÚZEM. ČESKÉ BUDĚJOVICE 2  
 11 / 2023



POHLED JIŽNÍ  
 M1:75



LAVIČKA  
JAVŮREK  
LAKOMÝ  
WWW.ATELIERJL.CZ



OBJEMOVÁ STUDIE RODINNÉHO DOMU - ČESKÉ BUDĚJOVICE SOKOLSKÁ 153/43  
 Č.KAT 299, 300 - KAT. ÚZEM. ČESKÉ BUDĚJOVICE 2  
 11 / 2023



POHLED SEVERNÍ  
 M1:75