



Kvalitní veřejné prostory

Veřejné prostory jsou obývací pokoje našich měst a obcí. Jedná se o místa, která nám slouží ke každodenním společenským kontaktům – setkáním při cestě za nákupy a do práce, odpočinku při procházce v parku nebo při hře dětí, ale i k větším veřejným shromážděním a akcím. Podoba veřejných prostor spoluurčuje společenský život obce a její atmosféru. Právě ony mohou být tím podstatným důvodem, proč se nám ve městě líbí a cítíme se tu dobře.

Pomáháme poznávat, utvářet a prožívat domov pod otevřeným nebem

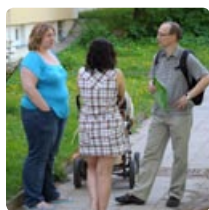
„Naším cílem je přispívat ke zkvalitňování veřejných prostranství jako důležitých součástí životního prostředí. Chceme spolupracovat na budování a obnově kvalitních veřejných prostranství za účasti jejich uživatelů, místní samosprávy i místního obchodního a neziskového sektoru.“



Marie Římanová
manažerka projektů veřejných prostor

Jaké služby nabízíme?

Podle tématu, typu a velikosti místa nebo fáze, ve které se váš záměr či projekt nachází, nabízíme služby, které s vámi vždy nastavíme přímo na míru vašich potřeb.



facilitace

„promluvit si o tom“

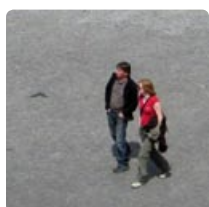
Zajistíme přípravu, organizaci a facilitaci veřejných diskuzí, projednání nebo plánovacích setkání. Pomůžeme vám promyslet cíle, program, formát a vhodnou propagaci setkání. Spolu s vámi je připravíme a zorganizujeme tak, aby nejen proběhlo efektivně a smysluplně, ale aby jeho výsledek byl užitečný i pro vaši další práci.



zapojení veřejnosti

„naplánavat to spolu“

Zajistíme pro vás zapojení veřejnosti do plánování budoucí podoby daného prostřanství. Kombinací různých technik zvyšujeme objektivnost názorů veřejnosti. Připravíme pro projekt vhodnou podobu ankety nebo dotazníkového šetření, formou strukturovaných rozhovorů se s uživateli přímo na místě pobavíme o jejich potřebách a představách, zajistíme organizaci a facilitaci veřejné diskuze s veřejností. Navrhne plán zapojení klíčových partnerů a vtáhneme je do hry.



analýza prostřanství

„pochopit potřeby místa a lidí“

Zajistíme komplexní analýzy potřebné pro zpracování kvalitního návrhu. Vyzkoušenými metodami zpracujeme analýzu fyzického prostředí (kvality parteru, uspořádání povrchů a vybavení, stávajících bariér, mikroklimatu) a analýzu života na prostřanství (pohyb pěších po prostřanství, četnost a typ aktivit v čase). Systematickým pozorováním odhalíme nedostatky místa a příležitosti pro nové řešení.



návrh

„proměnit místo“

Zpracujeme pro vás ideovou studii nebo návrh prostřanství, včetně zpracování konzultací s relevantními odborníky (doprava, inženýrské sítě, památková ochrana, ochrana životního prostředí). Projekt můžeme rozpracovat až do realizační fáze.



koncepte

„udržet si zdravý nadhled“

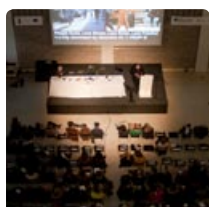
Promyšlený a fungující systém veřejných prostřanství je klíčem k vitalitě obce. Pro vaši obec zpracujeme strategii rozvoje veřejných prostřanství a rozvedeme ji do koncepte řešení v měřítku města, jeho centra nebo čtvrti. Společně navrhne a zformulujeme zásady či doporučení pro její budoucí plnění a udržitelnost.



dotiční management

„kde na to vzít“

Vyhledáme pro vás vhodné zdroje financování, pomoc při vyplnění elektronických žádostí o dotace, zpracování projektu včetně jeho ekonomické části a souvisejících příloh (studie proveditelnosti, logický rámec, analýza nákladů a přínosů – CBA, analýza cílových skupin a jejich potřeb), součinnost při obstarávání specifických povinných příloh (např. studie EIA).



vzdělávání

„poučit a inspirovat se navzájem“

Zorganizujeme pro vás vzdělávací semináře, školení nebo exkurze a předáme vám nové poznatky z oblasti kvalitního veřejných prostorů, které získáváme kontakty s našimi odbornými partnery z ČR i ze zahraničí. Poradíme vám nebo vás vyškolíme formou workshopů a přednášek v poskytování služeb v oblasti zapojení veřejnosti do plánovacích procesů a komunitního rozvoje.

Kdo jsou naši klienti a partneři?

→ obce a města

(Hradec Králové, Praha 10, Brno, Břeclav, Ústí nad Orlicí)

Projekt „Město pro lidi“

Koncepce podpory a rozvoje veřejných prostranství v Ústí nad Orlicí

Město Ústí nad Orlicí nás přizvalo ke spolupráci v boji proti přebujelé automobilové dopravě, nepřehledným přechodům pro chodce, nenavazujícím cyklostezkám, nedostatku míst k posezení a řadě dalších problémů. Projekt s aktivní účastí veřejnosti přinesl do města diskuzi o tom, kde konkrétně výše zmíněné problémy skutečně pálí. Výstupem projektu byl také dokument koncepce podpory a rozvoje veřejných prostranství, prostupnosti města, bezpečnosti a komfortu nemotorové dopravy.



→ architektonické a urbanistické ateliéry

(Alternativní dopravní studio (ADOS), Asociace pro urbanismus a územní plánování, Odbor územního plánování a rozvoje MMB)

Zelný trh v Brně

Odborná analýza pro návrh obnovy náměstí

Zelný trh je jedním ze tří nejvýznamnějších historických náměstí v Brně a zároveň oblíbeným místem trhů s ovocem a zeleninou. Naším úkolem bylo připravit podklad pro zadání architektonických studií na obnovu tohoto náměstí. Práce jsme rozdělili na část analytickou (analýza prostředí a života na náměstí) a část komunikační, která spočívala v provedení ankety mezi trhovci, komunikaci s místními klíčovými partnery a ve facilitaci veřejných setkání ke sběru námětů pro úpravu i k představení architektonických studií.



→ privátní subjekty

(Česká spořitelna, DBK Praha, SKANSKA, ČSOB)

Park „Zelené sousedství“

Koncept kultivace bývalých sadů a zahrad v Radlickém údolí, Praha

Vlastník pozemků, významná česká banka, se v sousedství nové bankovní centrály rozhodla postupně obnovit zanedbanou přírodní plochu, která v minulosti sloužila jako sad a zahrádka. Spolupracovali jsme s obyvateli okolních obytných domů i se zaměstnanci banky, kteří vyjádřili své názory na budoucí podobu místa. Výsledkem byly tři základní návrhy, které se odlišovaly v nákladnosti realizace a nárocích na údržbu.



→ vzdělávací a výzkumné instituce

(České vysoké učení technické (ČVUT), Vysoké učení technické (VUT), Mendelova univerzita v Brně, Výzkumný ústav Silva Taroucy pro krajinu a okrasné zahradnictví (VÚKOZ))

Zapojení veřejnosti do projektu „Implementace opatření Evropské úmluvy o krajině“

V rámci projektu „Implementace opatření Evropské úmluvy o krajině v intenzivně zemědělsky využívaných oblastech nesoucích stopy historických krajinářských úprav; pilotní studie Nové Dvory – Kačina“ jsme pro řešitele (VÚKOZ) zajistili facilitaci plánovacích dílen zaměřených na současnost a budoucnost krajiny v okolí obcí řešeného území. Výstupy z těchto dílen posloužily jako podklady k analýzám a návrhům možných scénářů péče o krajinu.



→ neziskové organizace

(Lipka, Centrum Česká Skalice, Ústav územního rozvoje, Český svaz ochránců přírody)

„Síť vzdělávacích a informačních center v chráněných krajinných oblastech ČR“

Vzdělávací a konzultační program

Zkušenosti se vzděláváním a aplikací metodik komunitního rozvoje jsme využili a rozvíjeli společně s Českým svazem ochránců přírody. Účastníci kurzu byli vyškoleni v jednotlivých metodikách a zároveň měli možnost sami vést pilotní projekty, zaměřené na utváření kvalitních veřejných prostranství, a to v místech svého působení po celé ČR.



„ Městské plánování, které se v posledních padesáti letech zaměřovalo na dopravní infrastrukturu a automobily, se dostalo do slepé uličky. Města 21. století potřebují být více udržitelná a orientovaná na lidi. Jsem rád, že Nadace Partnerství je průkopníkem tohoto nového přístupu v České republice. “

Jan Gehl, dánský architekt a urbanista



Sedm dobrých důvodů, proč zlepšovat veřejná prostranství

- Vytvoříte **příjemné místo** pro setkávání místních obyvatel.
- Posílíte **vztah** mezi obyvateli a místem, kde žijí a pracují.
- Umožníte lidem trávení **volného času** v centru obce.
- Nabídnete **prostor** pro zlepšení fyzické a psychické pohody uživatelů.
- Nabídnete atraktivní prostor pro obchodní příležitosti, podpoříte **ekonomickou vitalitu** v místě a udržitelnost výsledného řešení.
- Snížíte **anonymitu**, a tím i vandalismus a kriminalitu.
- Upravíte prostranství podle potřeb a přání **místní komunity**.

KONTAKT

Marie Římanová, manažerka projektů veřejných prostor
telefon: (+420) 515 903 135, e-mail: marie.rimanova@nap.cz

WWW.PARTNERSTVI-OPS.CZ

Plánujeme a tvoříme v partnerství s vámi.



Partnerství, o.p.s. založená Nadací Partnerství / Údolní 33, 602 00 Brno, telefon (+420) 515 903 111 / IČ: 26268817, DIČ: CZ26268817