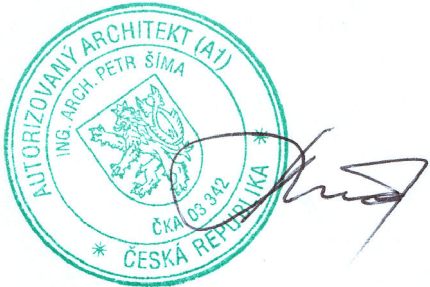


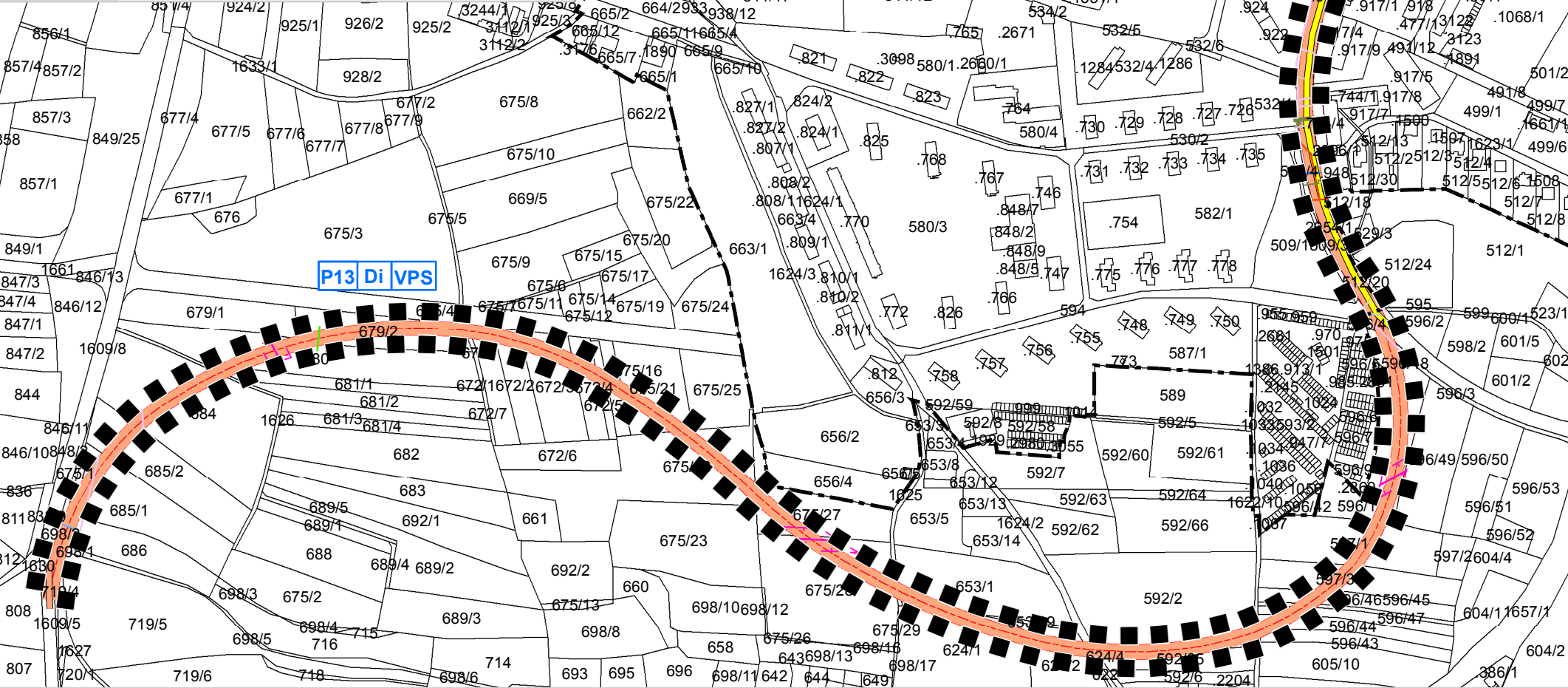
ZÁZNAM O ÚČINNOSTI	
Správní orgán vydávající územní plán:	zastupitelstvo města Milevsko
Číslo jednací:	
Datum vydání:	
Datum nabytí účinnosti:	
Pořizovatel:	úřad územ. plánování, MěÚ Milevsko
Oprávněná osoba pořizovatele:	Ing. Petr Švára



Legenda

	hranice řešeného území
	silnice II. třídy - návrh
	vedení plynovodu včetně ochranného pásma - stav
	teplovod včetně ochranného pásma - stav
	vedení el. energie včetně ochranného pásma - stav
	vodovod včetně ochranného pásma - stav
	kanalizace včetně ochranného pásma - stav
	komunikační vedení včetně ochranného pásma - stav
	silnice I. třídy - stav
	silnice II. třídy - stav
	silnice III. třídy - stav
	místní a účelové komunikace - stav
	stanovené záplavové území Q100
	50m vzdálenost od hranice lesa
	vodní plochy a vodní toky - stav
	ochranné pásmo nemovité národní kulturní památky
	hranice zastavěného území
	označení lokality, index funkčního využití, veřejně prospěšná stavba

KOORDINAČNÍ VÝKRES		
ZMĚNA Č. 5 ÚPNSÚ MILEVSKO		
POŘIZOVATEL: MěÚ Milevsko, odbor regionálního rozvoje	MĚŘITKO: 1:5 000	
SCHVALUJÍCÍ ORGÁN: Zastupitelstvo města Milevsko	DATUM: ZÁŘÍ 2012	
ZODPOVĚDNÝ PROJEKTANT: ing. arch. Petr Švára	VYPRACOVAL: PRŮBĚŽNÁ 3 ČESKÉ BUDĚJOVICE 4 tel. 607 954 875	Č. VÝKRESU 4



Koordinační výkres - lokalita P13 - Di

