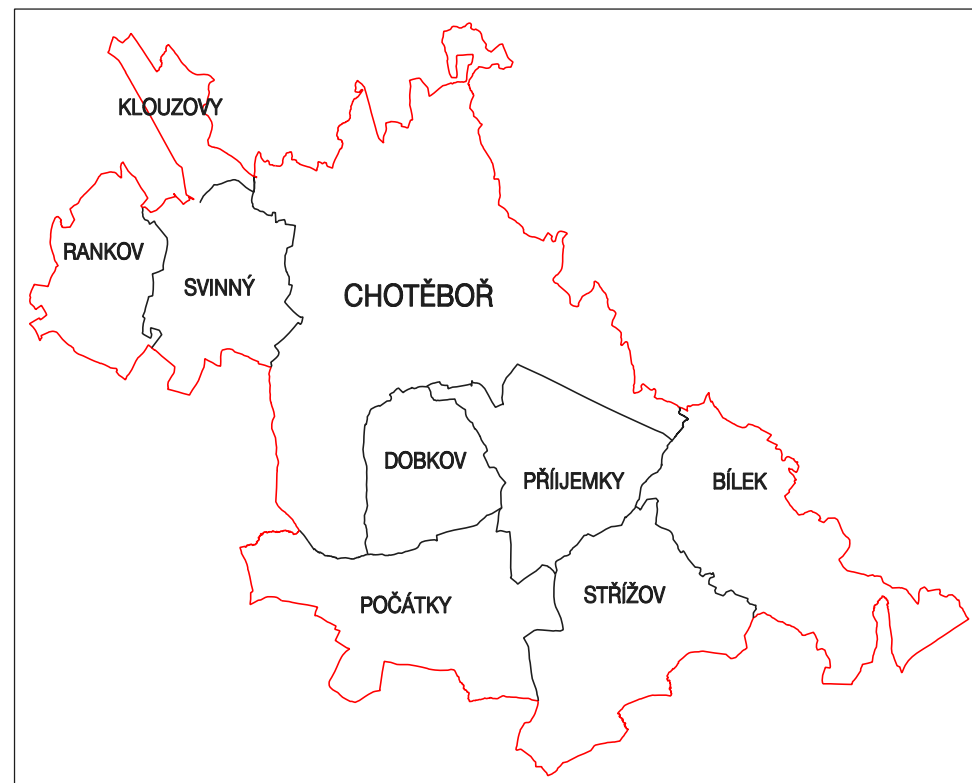
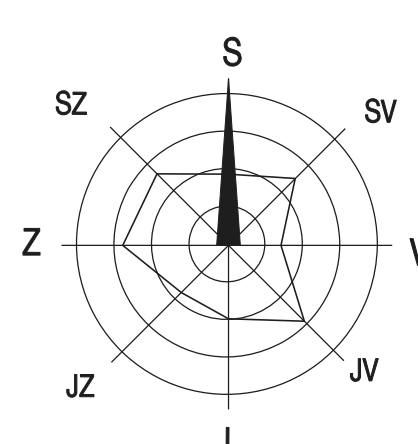
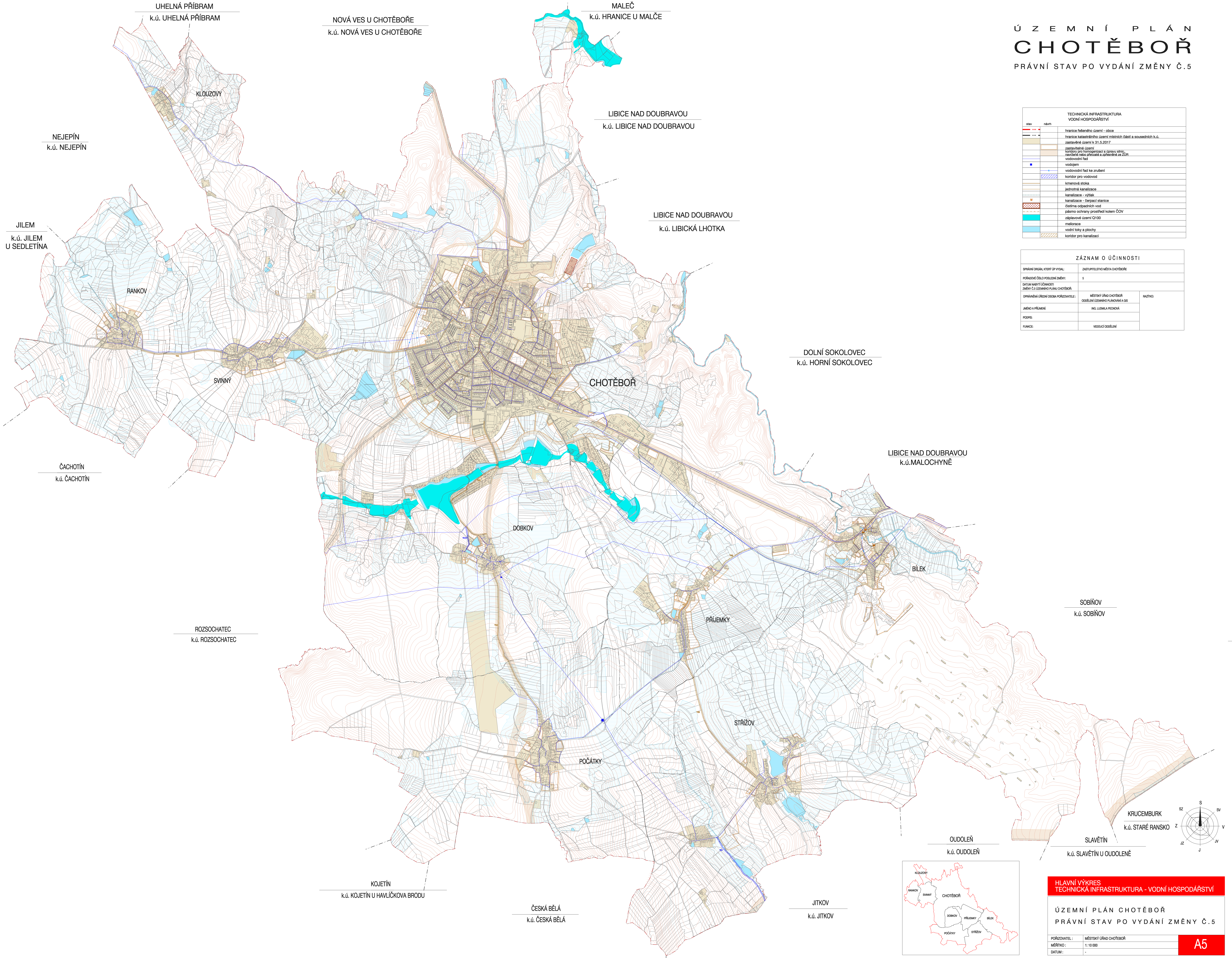


Ú Z E M N Í P L Á N
CHOTĚBOŘ
PRÁVNÍ STAV PO VYDÁNÍ ZMĚNY Č.5

TECHNICKÁ INFRASTRUKTURA VODNÍ HOSPODÁŘSTVÍ	
stav	návrh
—	hranice řešeného území - obec
—	hranice katastrálního území místních částí a sousedních k.ú.
—	zastavěné území k.31.5.2017
—	zastavěné území
—	koridory pro homogenizaci a úpravu sliniv.
—	navrhované přehrázy a zaplavené území
—	vodovodní řád
—	vodojem
—	vodovodní řád na zrušení
—	koridor pro vodovod
—	kmenová stok
—	jednotná kanalizace
—	kanalizace - výtlak
—	kanalizace - čerpad. stanice
—	části odpadních vod
—	pásmo ochrany prostředí kolem ČOV
—	zaplavené území Q100
—	meliorace
—	vodní toky a plochy
—	koridor pro kanalizaci

ZÁZNAM O ÚČINNOSTI		
SPRÁVNÍ ORGÁN, KTERÝ UPRVIL:	ZASTUPITELSTVO MĚSTA CHOTĚBOŘ	
POŘIZOVATEL ČÍLO POSLEHNI ZMĚNY:	S	
DATUM NADPISU ÚČINNOSTI:	ZMĚNY Č.5 ÚZEMNÍHO PLÁNU CHOTĚBOŘ	
OPRAVNĚNÁ ÚŘEDNÍ OSOBA PORČOVATELE:	MĚSTSKÝ ÚŘAD CHOTĚBOŘ ODDĚLENÍ ÚZEMNÍHO PLÁNOVÁNÍ A GIS	PRŮTOK:
JMÉNO A PŘÍJMĚNÉ:	ING. LUDMILA PROCHÁZOVÁ	
PODPIŠ:		
FUNKCE:	VEDOUcí ODDĚLENÍ	



Hlavní výkres
Technická infrastruktura - vodní hospodářství

ÚZEMNÍ PLÁN CHOTĚBOŘ
PRÁVNÍ STAV PO VYDÁNÍ ZMĚNY Č.5

POŘIZOVATEL: MĚSTSKÝ ÚŘAD CHOTĚBOŘ
MĚŘÍTKO: 1:10 000
DATUM: -

A5