



ODBORNÁ PRAXE

Řízení lidských zdrojů

Polcarová Michaela
27652

LS 2023

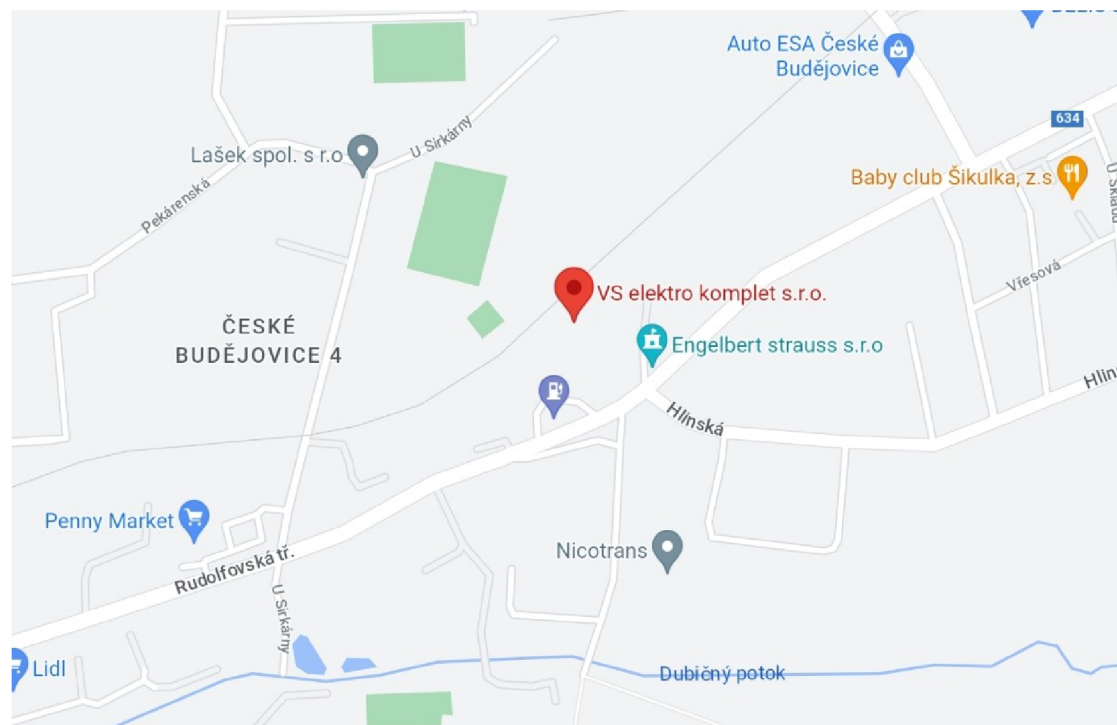


VS elektro komplet s.r.o.

České Budějovice

2011

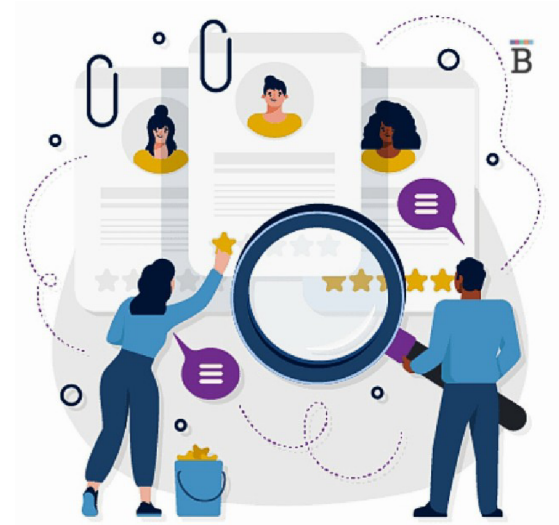
Elektro



NÁPLŇ PRÁCE

VÝSTUP Č. 1

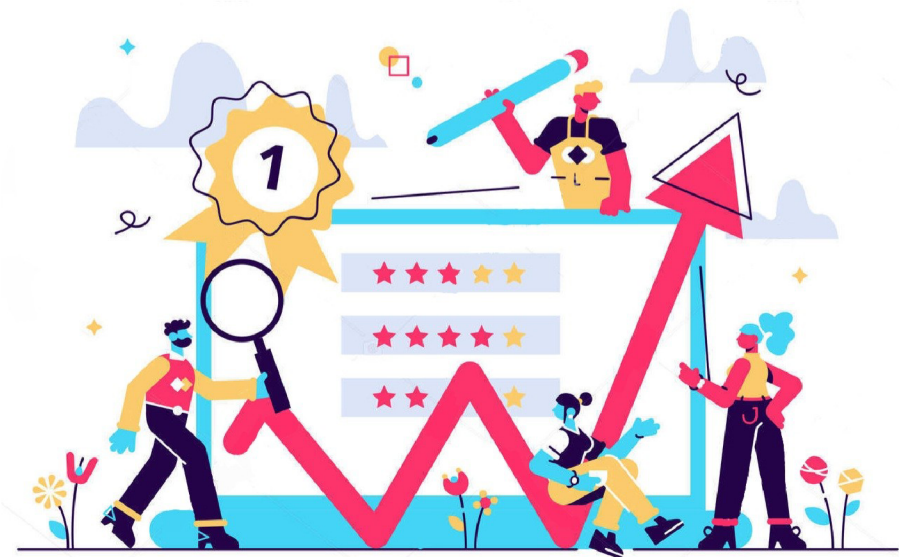
Ovládá činnosti a aktivity podnikového personalisty (HR specialisty) v oblasti získávání, přijímání a výběru zaměstnanců a adaptace zaměstnanců.



NÁPLŇ PRÁCE

VÝSTUP Č. 2

Ovládá činnosti a aktivity podnikového personalisty (HR specialisty) v oblasti řízení a hodnocení pracovního výkonu zaměstnanců, rozvoje zaměstnanců, motivace a odměňování zaměstnanců.



NÁPLŇ PRÁCE

VÝSTUP Č. 3

Ovládá činnosti a aktivity podnikového personalisty (HR specialisty) v oblasti podnikové kultury včetně etického řízení, zásady komunikace, tvorby týmu.



NÁPLŇ PRÁCE

VÝSTUP Č. 5

Zvládá agendu spojenou s komunikací s příslušnými orgány státní a veřejné správy v oblasti HR.



ZHODNOCENÍ DDAVE STUDENTEM



&
ZÁVĚR

**DĚKUJI ZA
POZORNOST**