


OR č. 22/2011

Vnitřní norma Vysoké školy technické a ekonomické v Českých Budějovicích

**ZAPOČÍTÁNÍ A UZNÁNÍ KREDITŮ ZÍSKANÝCH
V PROGRAMECH VŠTE VČETNĚ AKREDITOVANÝCH
PROGRAMŮ A PŘEDMĚTŮ V RÁMCI CELOŽIVOTNÍHO
VZDĚLÁVÁNÍ NA VŠTE**

Datum vydání:	30. 12. 2011	Účinnost od:	1. 1. 2012	Účinnost do:	odvolání
Číslo jednací:	VŠTE005723/2011	Počet stran:	3	Počet příloh:	2
Informace o změnách					
Ruší předpis					
Návaznost	Studijní a zkušební řád VŠTE				
Nadřízený předpis	Studijní a zkušební řád VŠTE				
Podřízený předpis					
Platné pro	Studenti VŠTE, pracovníci úseku prorektora pro studium a pedagogickou činnost				
					
Vypracoval:	Bc. Eva Dušková, v.r.	Garant:	Mgr. Lenka Hrušková, Ph.D., v.r.		
Podpis:		Podpis:			
Formálně ověřil:	Bc. Eva Pšikalová, v.r.	Schválil:	Ing. Marek Vochozka, MBA, Ph.D., v.r.		
Podpis:		Podpis:			

Článek 1

Obecná ustanovení

- (1) V souladu se zákonem č. 111/1998 Sb., o vysokých školách a o změně a doplnění dalších zákonů, ve znění pozdějších právních předpisů (dále jen „zákon“), se Studijním a zkušebním řádem Vysoké školy technické a ekonomické v Českých Budějovicích ve znění účinném od 1. 7. 2011 (dále jen „studijní a zkušební řád“) vydávám toto opatření rektora ke konkretizaci způsobu započítávání a uznávání kreditů získaných v programech VŠTE včetně akreditovaných programů a předmětů v rámci celoživotního vzdělávání na VŠTE a uznávání zkoušek v rámci studia absolvovaného mimo VŠTE (dále jen „propisování předmětů“).
- (2) V souladu s těmito dokumenty je možné uskutečnit tzv. propis předmětů ve smyslu:
 - a) Zákona – § 60 odst. 2,
 - b) Studijního a zkušebního řádu – čl. 5 odst. 5,
 - c) Studijního a zkušebního řádu – čl. 7 odst. 1.

Článek 2

Popis propisování předmětů

- (1) Propisováním předmětů se rozumí automatické započítání a uznání kreditů získaných za úspěšně absolvované zkoušky a zápočty předmětů v programech VŠTE včetně akreditovaných programů a předmětů v rámci celoživotního vzdělávání na VŠTE. Cílem agendy je usnadnit proces uznávání a započítávání kreditů k úspěšně absolvovaným předmětům mezi různými studii v rámci VŠTE.
- (2) Student plní v konkrétním studiu určitý studijní plán; přitom ale může nebo mohl být zapsán do dalších studií (v rámci Centra celoživotního vzdělávání – dále také „CCV“ – nebo i do řádného studia jiného oboru). Splní-li předmět, který se vyskytuje ve studijním plánu jeho dalšího studia, informační systém (dále jen „IS“) mu bez dalších formalit předmět uzná, tzv. propíše předmět.
- (3) Kreditová hodnota propisovaného předmětu bude stanovena podle pravidel použitých v době úspěšného absolvování předmětu.
- (4) V IS agendu propisování provádí pracovník studijního oddělení vždy k 10. dni v měsíci. V případě požadavku studenta lze propisání provést i dříve.

Článek 3

Postup při propisování předmětů z programu VŠTE do programu VŠTE

- (1) Absolvovaný předmět v jakémkoliv programu na VŠTE je studentovi automaticky propisán za předpokladu, že:
 - a) je úspěšně absolvován v některém jiném studiu VŠTE a zároveň není úspěšně absolvován v aktivním studiu,
 - b) absolvování (udělení hodnocení) je max. 5 let staré,
 - c) IS propisuje předměty postupně od nejstaršího hodnocení,

- d) IS předmět automaticky propíše, je-li předmět označen atributem s hodnotou P, PV, VO, VN nebo J pro aktivní studium.
- (2) Současně s předmětem je uznána i jeho klasifikace vč. evidence neúspěšných pokusů o ukončení předmětu.

Článek 4

Postup při propisování z celoživotního vzdělávání na VŠTE

- (1) Absolvovaný předmět v programu Centra celoživotního vzdělávání, je studentovi automaticky propsán za předpokladu, že:
- a) je úspěšně absolvován v programu CCV a zároveň není úspěšně absolvován v aktivním studiu,
 - b) absolvování (udělení hodnocení) je max. 5 let staré,
 - c) IS propisuje předměty postupně od nejstaršího hodnocení,
 - d) IS předmět automaticky propíše, je-li předmět označen atributem s hodnotou P, PV, VO, VN nebo J pro aktivní studium.
- (2) Ze studií CCV je možné uznat max. 60 % kreditové hodnoty studia. IS kontroluje součet kreditů uznaných z CCV do vybraného studia. Překročí-li se propsáním dalšího předmětu limit 60 %, nenabídne IS takový předmět již k propsání a předmět nebude propsán. Stav své kreditové hodnoty a hodnoty propsané z CCV vidí student v sekci: *Student → Věci vztahující se k celému studiu → Znamky za celé studium, získané kredity a studijní průměr.*
- (3) Současně s předmětem je uznána i jeho klasifikace.

Článek 5

Automatické navyšování kreditové poukázky

- (1) Aplikace propisování současně kontroluje míru splnění studijního plánu u vybraného studia. Aplikace:
- a) navýší automaticky kreditovou poukázku o propsané kredity z propisu v rámci CCV,
 - b) navýší automaticky kreditovou poukázku o propsané kredity z propisu v rámci programu VŠTE v případě, jsou-li u studenta naplněné kredity z volitelných neodborných předmětů,
 - c) nenavýší automaticky kreditovou poukázku o propsané kredity z propisu v rámci programu VŠTE v případě, nejsou-li u studenta naplněné kredity z volitelných neodborných předmětů.
- (2) Za propsaný předmět budou studentovi odečteny kredity v hodnotě propsaného předmětu.
- (3) O tomto faktu nebude student informován, změna se projeví hned v sekci: *Student → Věci vztahující se k celému studiu → Znamky za celé studium, získané kredity a studijní průměr.*

Článek 6 Evidence propsaných předmětů

- (1) Student uvidí své propsané předměty hned v IS, zároveň i v IS může provést kontrolu v sekci: *Student* → *Věci vztahující se k celému studiu* → *Známky za celé studium, získané kredity a studijní průměr*.
- (2) Tištěný dokument bude archivován na studijním oddělení ve složce studenta.

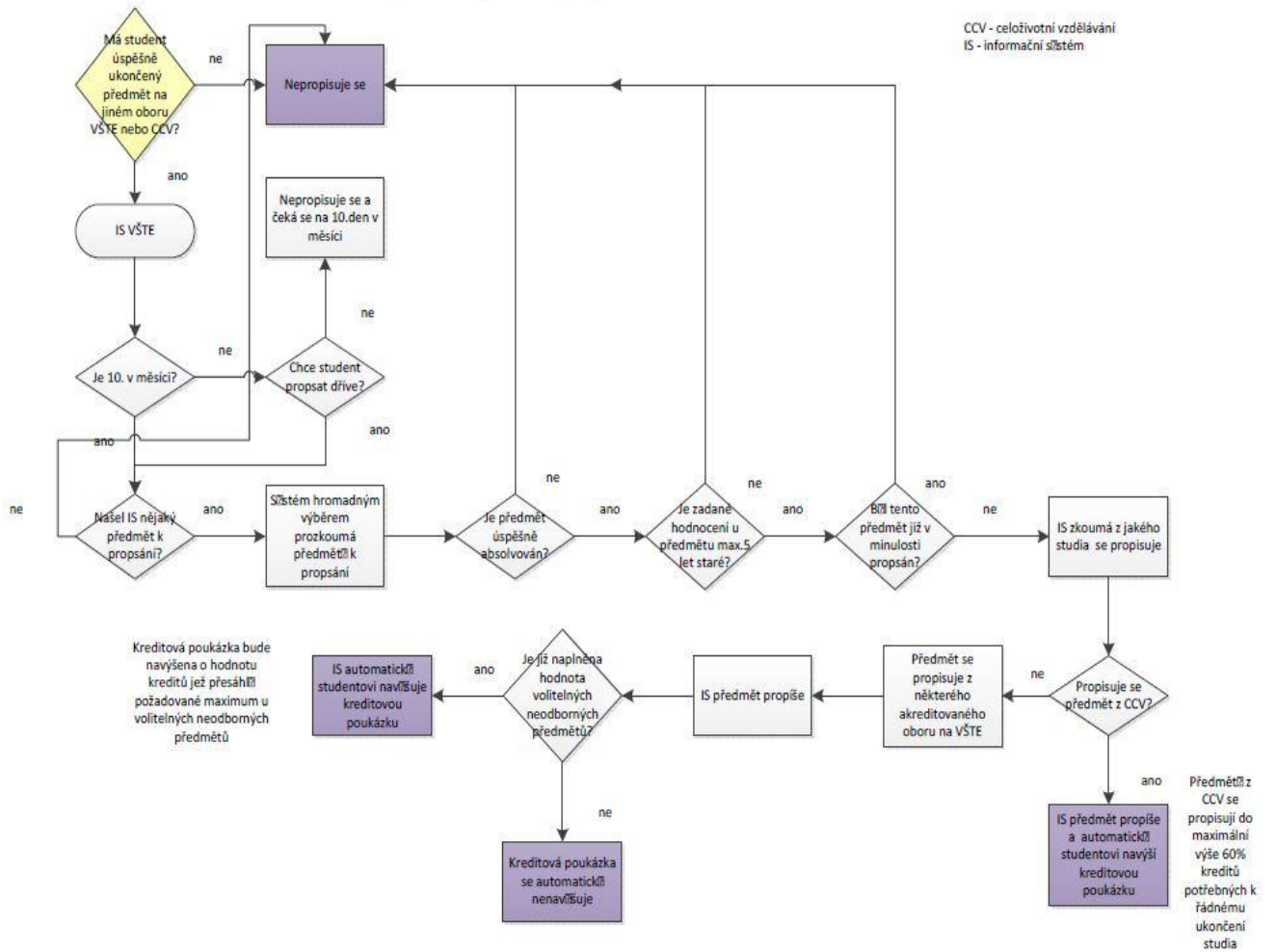
Článek 7 Přezkum propisu předmětů

- (1) Žádost o přezkum propisu předmětů (špatně propsaný předmět, neúplné propsání a jiné reklamace) si student podává sám prostřednictvím IS. Žádost podá student způsobem: *IS* → *Úřadovna* → *Podání nové žádosti* → *Podání nové žádosti za moji osobu* student vybere z agendy *VŠTE: Přezkum propisu předmětu* → *vybrat*.
- (2) Následně na žádost bude reagovat:
 - a) studijní oddělení, které vyřeší daný problém a žádost uzavře,
 - b) studijní oddělení pošle garantovi předmětu na prozkoumání, a poté studijní oddělení žádost uzavře.

Přílohy:

- Příloha č. 1 Algoritmus – proces propisování
Příloha č. 2 Algoritmus – jak postupuje student

Algoritmus procesu propisování



Příloha č. 2

Algoritmus – jak postupuje student

