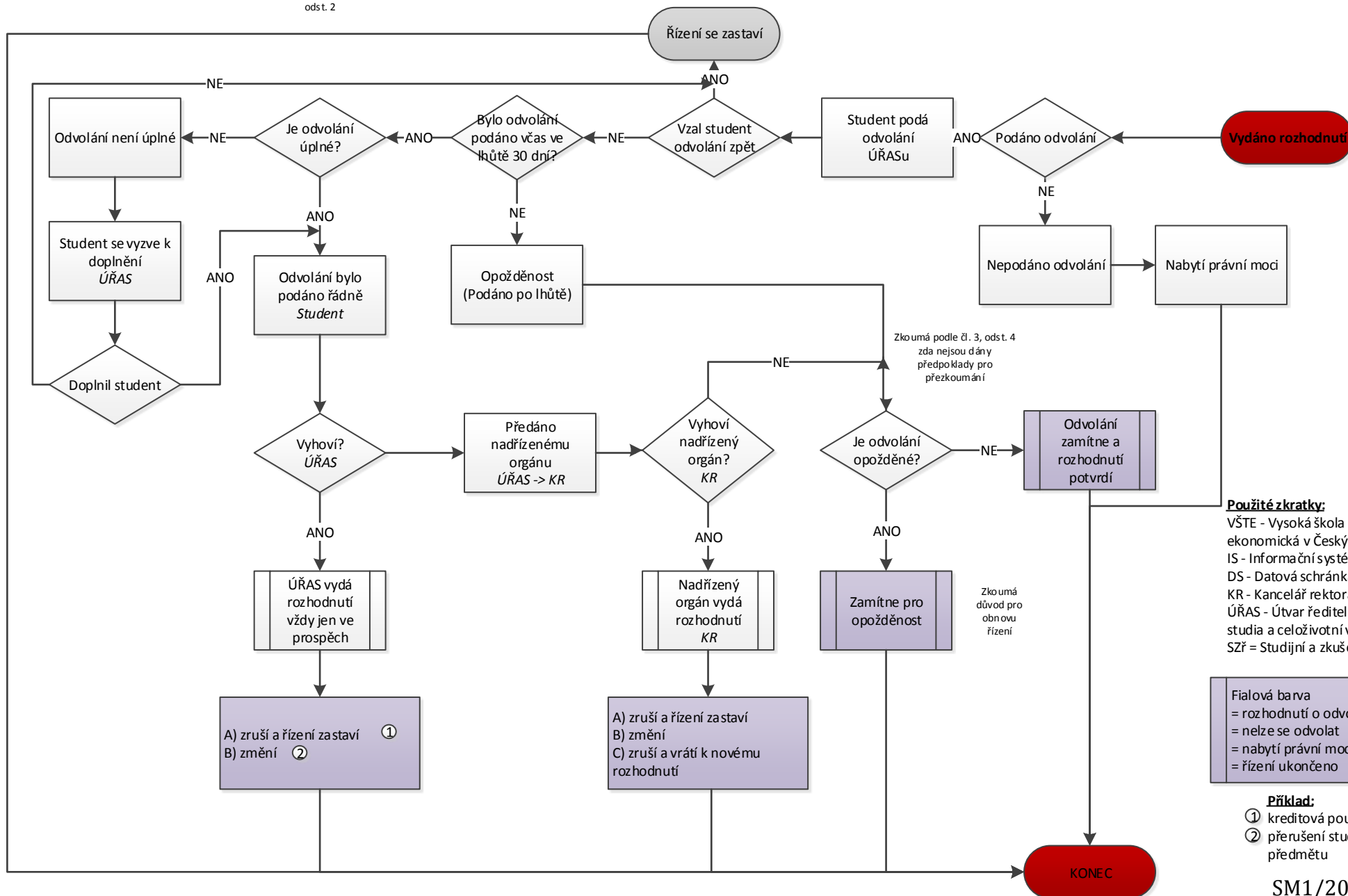


Odvolání musí obsahovat údaje podle čl. 2, odst. 8. V případě chybějícího, může student dodat podle čl. 2, odst. 2



Použité zkratky:
 VŠTE - Vysoká škola technická a ekonomická v Českých Budějovicích
 IS - Informační systém VŠTE
 DS - Datová schránka
 KR - Kancelář rektora
 ÚŘAS - Útvar ředitele pro administraci studia a celoživotní vzdělávání
 SZř = Studijní a zkušební řád VŠTE

Fialová barva
 = rozhodnutí o odvolání
 = nelze se odvolat
 = nabytí právní moci
 = řízení ukončeno

Příklad:
 ① kreditová poukázka
 ② přerušení studia, uznání předmětu