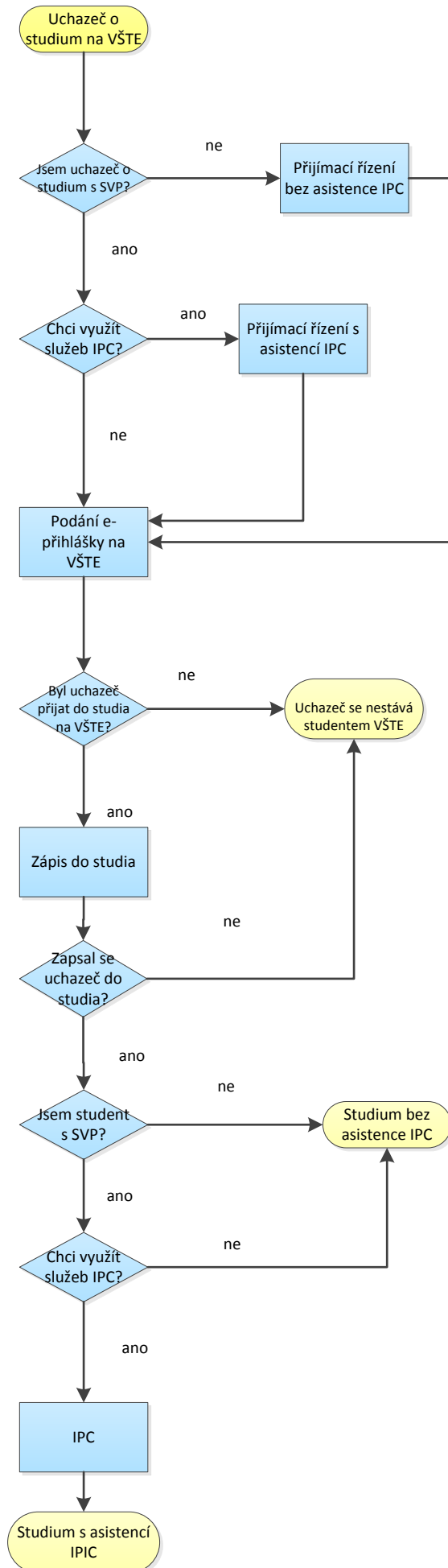


Algoritmus k organizaci studia pro studenty se specifickými vzdělávacími potřebami

Uchazeč o studium se speciálními potřebami se rozumí takový uchazeč o studium, který vzhledem k vrozené nebo získané povaze zdravotního postižení vyžaduje modifikaci přijímacího řízení, studijních podmínek, odstranění fyzických překážek, popř. jiné zvláštní úpravy prostor školy za účelem úspěšného průběhu studia

IPC- Informační poradenské centrum
 SO- Studijní oddělení
 SVP - Specifické vzdělávací potřeby
 AR - Akademický rok



SO je oprávněno v okamžiku zápisu nebo v době jiných úředních úkonů požadovat fyzickou přítomnost specifického studenta kvůli převzetí dokladů určených do vlastních rukou, tedy pouze za předpokladu je-li jednacím místnost dostupná pro studenty s SVP. Pokud místnost není dostupná, SO provede zápis individuálně v jiných vyhovujících prostorách.

V den zápisu do studia se uchazeč stává studentem

Každý student s SVP má právo na takové podmínky, které jej neznevýhodňují v porovnání s ostatními studenty. Naopak zkoušející z neznalosti nesmí ustupovat od standardního průběhu zkoušky tam, kde dostupná technika umožňuje i specifickému studentovi vyhovět běžným nárokům.

IPC má právo požadovat předložení příslušných dokladů relevantních k danému znevýhodnění.