



Projekt 8210-003

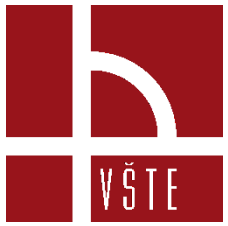
Inovace předmětů Pozemní stavitelství (POS3) a Izolační materiály (IZM)



Ing. Jan Plachý, Ph.D. – hlavní řešitel

Bc. Tomáš Navara - řešitel

www.VSTECB.cz

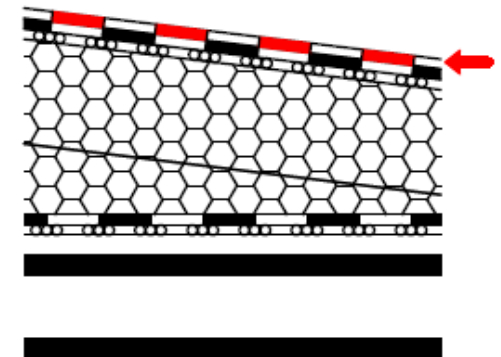


Osnova

- Úvod
- Metody a metodika
- Plánované a dosažené výsledky
- Plánovaný a vyčerpaný rozpočet

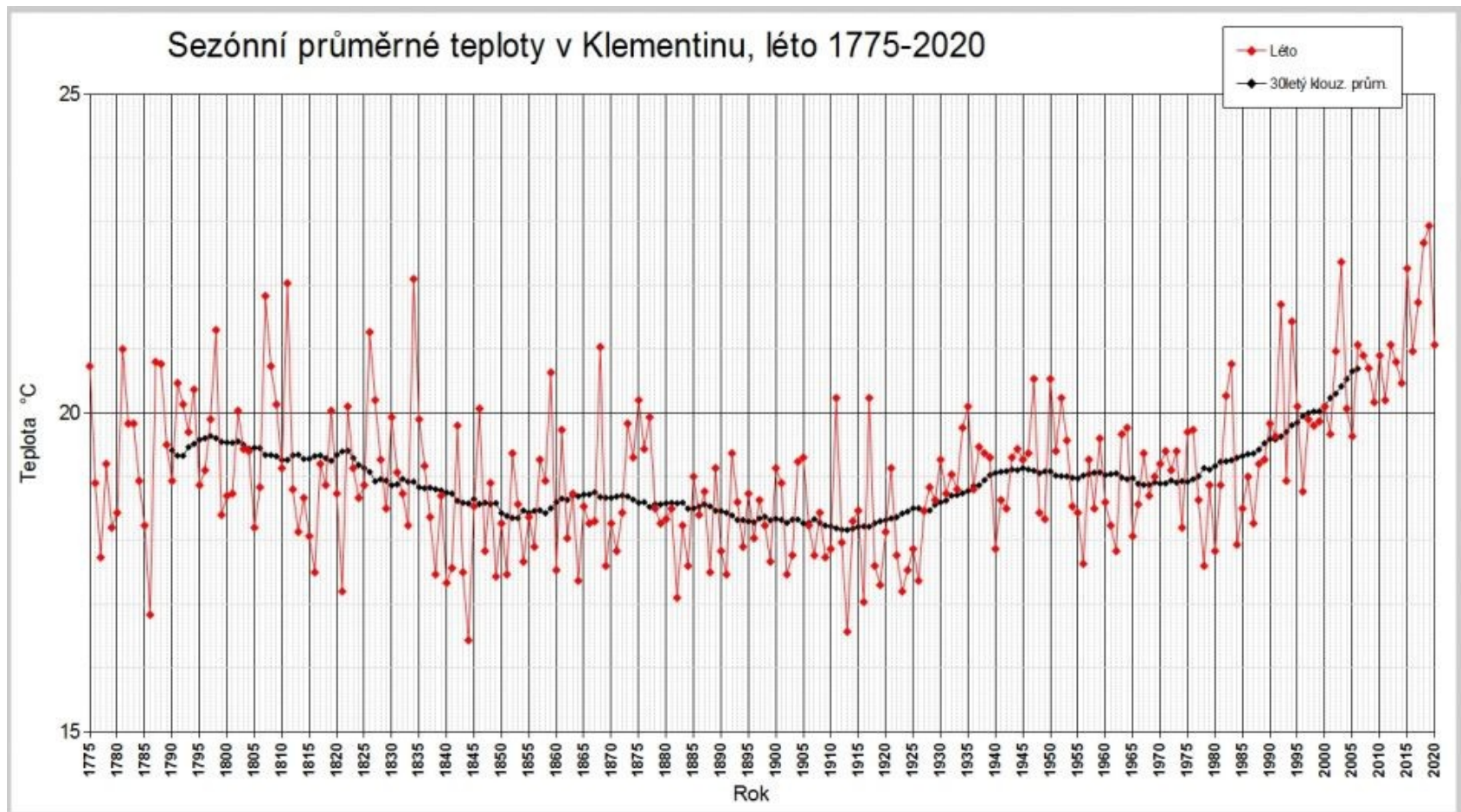
Úvod

- Podpora výuky předmětu Pozemní stavitelství (POS3) a Izolační materiály (IZM) zhotovením skladby ploché střechy s různými tepelnými izolacemi. Pro potřeby cvičení v předmětu POS3 budou tyto skladby studentům prezentovány jako vzorové skladby.
- **Cíl IG:**
 - skladby plochých střech
 - měření povrchových teplot v exteriéru

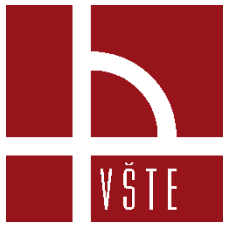


Zdroj: Vlastní

Úvod



Zdroj: <http://www.infomet.cz/index.php?id=read&idd=1599117234>

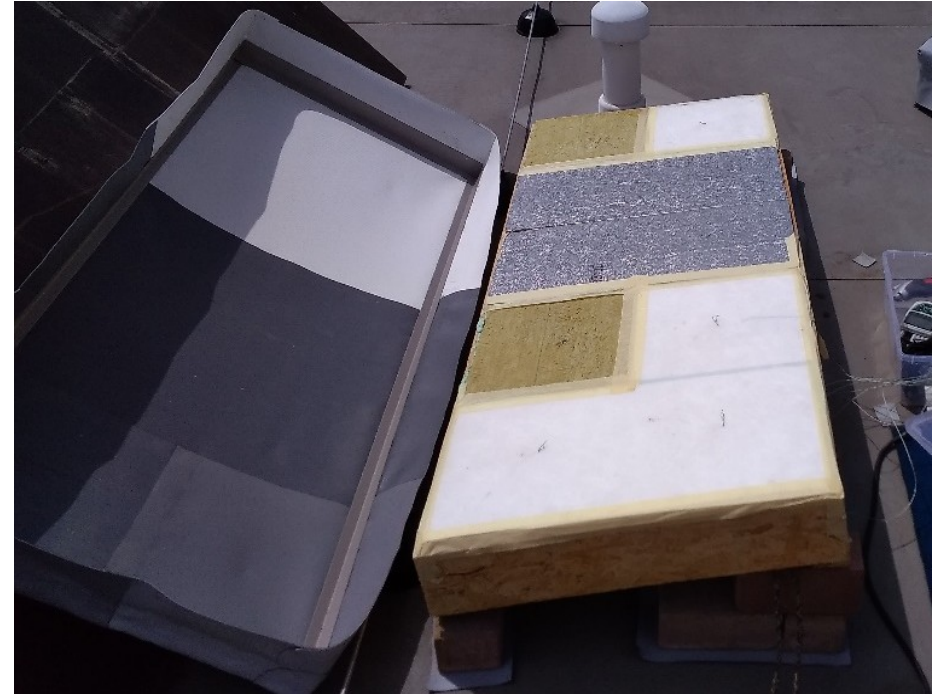


Materiál a metodika – skladby plochých střech

Skladby plochých střech takové, aby :

- s nimi mohl manipulovat jeden člověk,
- bylo možné procházet s nimi běžnými stavebními otvory,
- bylo možné je převážet osobním automobilem
- bylo možné provádět měření v exteriéru, aniž by došlo k degradaci tepelné izolace vlhkostí (déšť).

Materiál a metodika – skladby plochých střech



- Podkladní pás tvořil „obal „ celého modelu.

Zdroj: Vlastní

Materiál a metodika – skladby plochých střech

s tepelnou izolací na bázi :

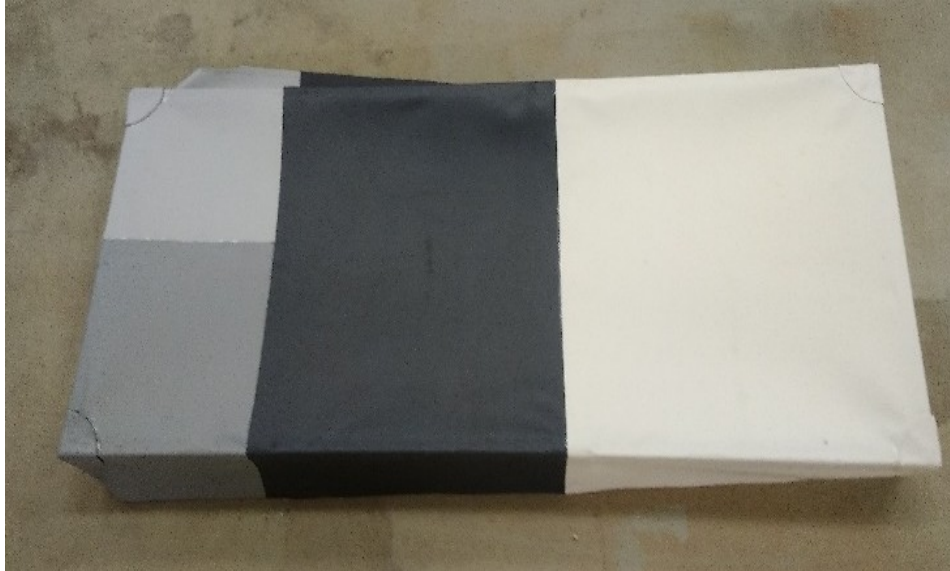
- pěnového polystyrenu (EPS),
- minerálních vláken (MV),
- polyisokyanurátu (PIR).



Zdroj: Vlastní

Materiál a metodika – skladby plochých střech

Jako hydroizolace byla použita PVC fóle tl. 1,5 mm celkem ve čtyřech barevných odstínech. Jedná se o dvě šedé, nejčastěji používané odstíny, a nejsvětlejší (bílá) a nejtmavší (tmavě šedá) barva, která se běžně vyrábí.



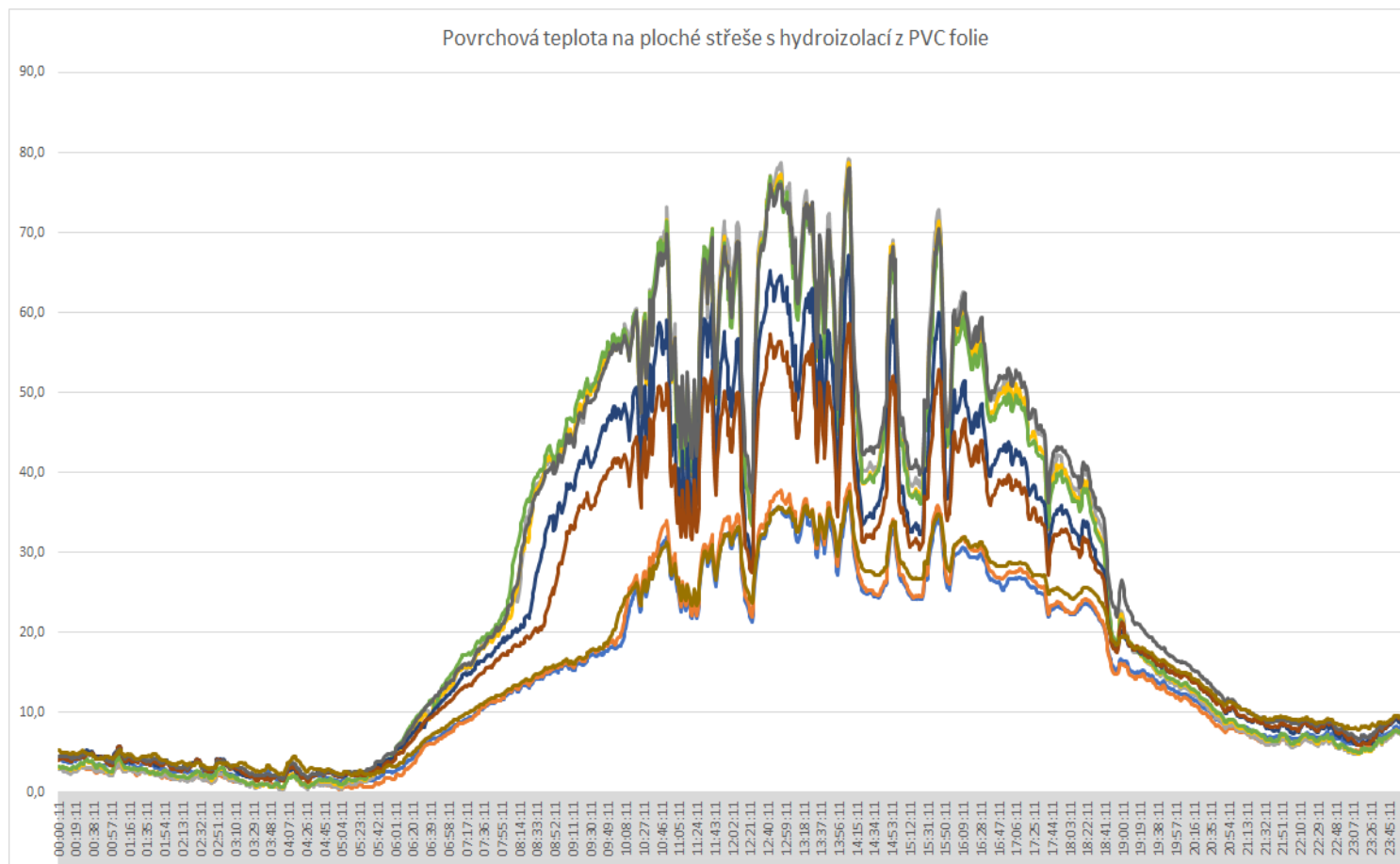
Zdroj: Vlastní

Materiál a metodika – měření povrchových teplot



Zdroj: Vlastní

Plánované a dosažené výsledky



Plánované a dosažené výsledky

- Podpora výuky předmětu Izolační materiály (IZTM) a Pozemní stavitelství 3 (POS3),
 - podpora publikační činnosti akademických pracovníků,
 - zvýšení úrovně kvalifikačních prací.
-
- V horizontu dvou let, zpracování 2 prací zařaditelných do databáze SCOPUS a WoS

Plánovaný a vyčerpaný rozpočet

Název projektu	Inovace předmětů pozemní stavitelství (POS3) a izolační materiály (IZM)
Číslo projektu	8210-003 Ing. Jan Plachý, Ph.D.
Ústav	Ústav technicko-technologický

Rozpočet celkem	8 092,92	Zbývá
Materiální náklady, včetně drobného majetku	8 092,92	-1 896,84
Služby a náklady nevýrobní	0,00	0,00
Cestovné	0,00	0,00

Datum	Položky	Číslo objednávky	Číslo faktury	Cena
Materiální náklady, včetně drobného majetku				
24.04.2020	Ahlborn - konektory, drát	2020110316	2011000951	9989,76
				9989,76
Služby a náklady nevýrobní				
				0
Cestovné				
				0

Poděkování za podporu patří společnostem:





Děkuji za pozornost

plachy@mail.vstecb.cz

18761@mail.vstecb.cz

www.VSTECB.cz